

Description complémentaire d'*Eretmapodites salaïni*  
Rickenbach, Ferrara et Eouzan 1967 (Dipt. Culicidae)

par

L. FERRARA \*

RÉSUMÉ.

Quelques caractères complémentaires intéressant le tarse postérieur et les genitalia mâles sont décrits pour cette espèce.

ABSTRACT.

Some complementary characters are given relating to posterior tarsus and male genitalia for this species.

En 1967, RICKENBACH *et al.* ont décrit *Eretmapodites salaïni*. Cette description, à partir d'un seul mâle, s'avère incomplète.

L'examen de six autres exemplaires mâles de cette espèce permet d'ajouter à la description initiale les caractères suivants :

— *Tarses postérieurs* : comme le laissaient prévoir les auteurs, ils portent une vestiture ; atypique du groupe elle n'occupe, plus ou moins, que la base du quatrième segment tarsal ; elle peut servir à la diagnose de l'espèce. Toutefois, des six spécimens observés, seuls quatre la possèdent (figure 1 D).

— *Genitalia* : la claspette proximale porte en bout des lobes principaux des soies caractéristiques. La première, la plus grande, du côté interne, un peu plus longue que la raquette rappelle celle de *E. marcellae* Adam et Hamon 1958 : finement barbelée de poils fins, très courts, simples ou dendroïdes, sur toute sa longueur ; la seconde, nettement plus courte est parfois finement barbelée comme la première sur le premier tiers de sa longueur, parfois simple comme les suivantes qui sont de plus en plus courtes (figure 1 A).

La raquette est légèrement inclinée vers le coxite et forme avec son pédoncule un angle de 150 à 160 degrés (figures 1 B et 1 C).

*Manuscrit remis le 6 octobre 1970.*

---

\* Entomologiste médical de l'O.R.S.T.O.M., B.P. 193, Yaoundé (Cameroun).

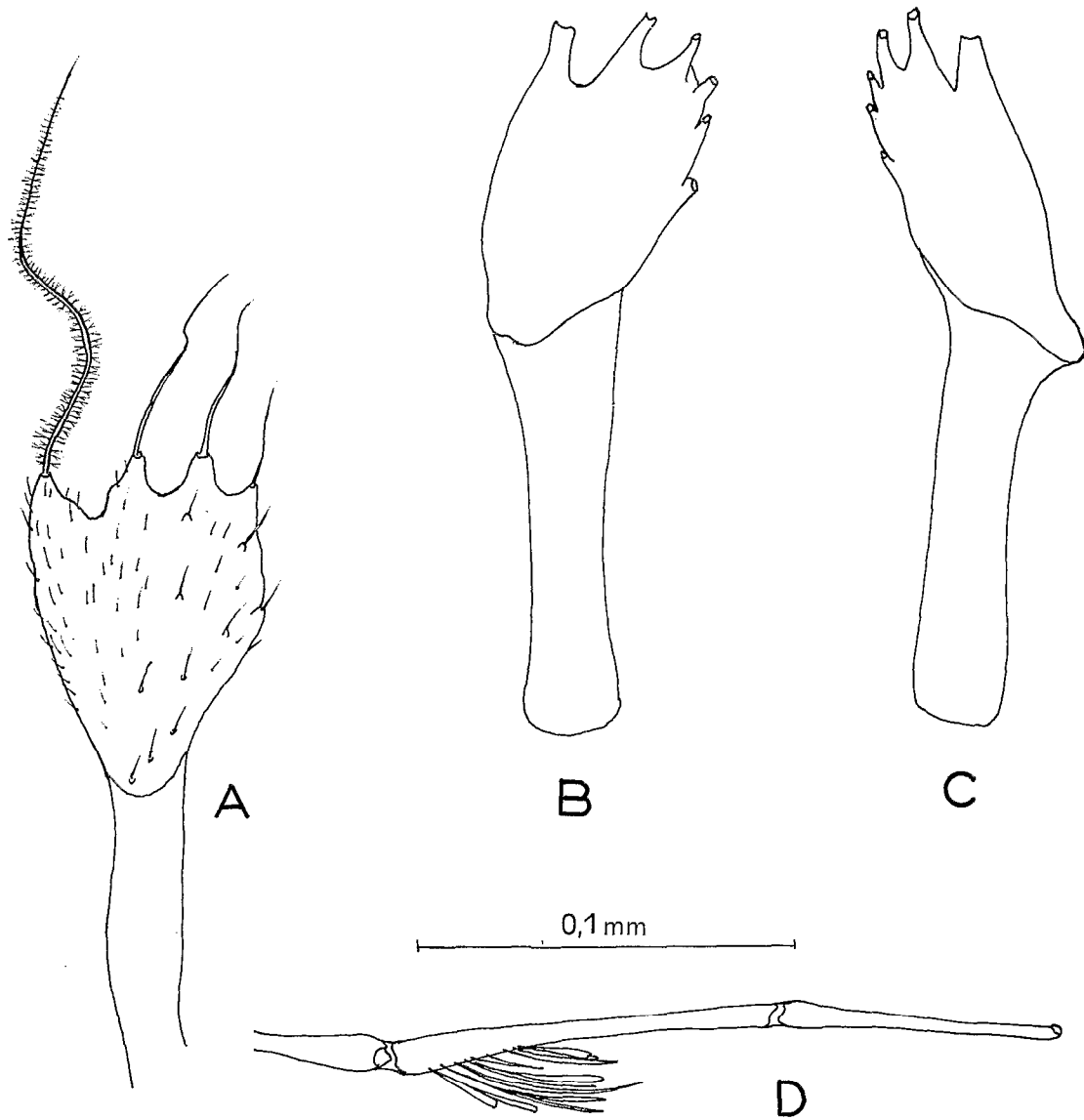


FIG. 1. — *Eretmapodites salaüni*  
A : claspette proximale complète (échelle figurée) ;  
B, C : deux aspects de la claspette proximale sous des angles différents ;  
D : patte postérieure, vestiture du tarse.

BIBLIOGRAPHIE

- ADAM (J.-P) et HAMON (J.), 1958. — Description de deux nouvelles sous-espèces d'*Eretmapodites oedipodius* Graham, capturées en Afrique occidentale. *Bull. Soc. Path. exot.*, **51** (4), 524-527.
- HAMON (J.), 1961. — Les *Eretmapodites* du groupe *oedipodius* Graham. I. Descriptions complémentaires et position systématique des six sous-espèces actuellement connues. *Bull. Soc. Path. exot.*, **54** (4), 892-906.
- HAMON (J.) et VAN SOMEREN (E. C. C.), 1961 — Les *Eretmapodites* du groupe *oedipodius* Graham. II. Description de *E. grenieri* sp. n. et clé de détermination des espèces et sous-espèces du groupe *oedipodius*. *Bull. Soc. Path. exot.*, **54** (4), 907-913.
- RICKENBACH (A.), FERRARA (L.) et EOZAN (J.-P.), — 1967. — Deux *Eretmapodites* nouveaux du Cameroun, appartenant au groupe *oedipodius* Graham, 1909 (Dipt. Culicidae). *Bull. Soc. ent. France*, **72** (11-12), 297-300.