

*Phlebotomus (Sergentomyia) leponti* (Diptera, Psychodidae).

Espèce nouvelle récoltée au nord de  
la République populaire du Congo.

G. VATTIER-BERNARD

*Maître de Conférence  
à l'Université de Brazzaville  
République Populaire du Congo*

RÉSUMÉ.

*Phlebotomus leponti*, nouvelle espèce récoltée à Sembé, dans le nord de la République Populaire du Congo, appartient au sous-genre *Sergentomyia* et au groupe *simillimus*. Ce phlébotome se différencie des espèces du groupe *simillimus* par la morphologie de son cibarium et la disposition des épines de son style.

ABSTRACT.

*Phlebotomus leponti* is a new species from Sembé in the People's Republic of Congo. This sandfly belongs to the subgenus *Sergentomyia*, *simillimus* group and is clearly differentiated from other species of this group by the morphology of the cibarium and the position of the spines on the style.

INTRODUCTION.

Un Phlébotome mâle d'espèce jusqu'alors inconnue a été récolté à Sembé, au nord de la République Populaire du Congo. Nous le décrivons sous le nom de *Phlebotomus (Sergentomyia) leponti*, en hommage à M. François LE PONT, technicien au Centre O.R.S.T.O.M. de Brazzaville, auteur de cette récolte, le 11 novembre 1972.

DESCRIPTION.

Matériel examiné : un mâle (holotype n° 7784 GVB). Les mesures ont été effectuées sur l'insecte

éclairci à la potasse à 10 %, passé au berlese, déshydraté et monté au baume créosoté.

Taille :

2,69 mm.

Patte postérieure :

3,44 mm.

Aile (fig. 1, A) :

Longueur = 1,80 mm ; largeur = 0,41 mm ; rapport longueur/largeur = 4,5 ; alpha = 0,30 mm ; bêta = 0,40 mm ; alpha/bêta = 0,75 ; delta = + 0,10 mm ; pi = + 0,03 mm.

Labre-épipharynx :

Longueur = 0,18 mm.

Antenne (fig. 1, B) :

Longueur du segment III = 0,40 mm ; longueur du segment IV = 0,24 mm ; longueur du segment V = 0,23 mm ; III < IV + V ; formule antennaire : 1/IV-XV. A III/E = 2,2.

Palpe (fig. 1, C) :

Formule : 1, 2, 3, 4, 5. Longueur des différents segments : 0,05 mm, 0,17 mm, 0,30 mm, 0,37 mm, 0,60 mm. Longueur relative de chaque segment : 1-3,4-6-7,4-12.

Cibarium (fig. 1, D) :

Armé de 3-4 dents principales, dont certaines à plusieurs pointes, et de nombreux denticules irrégulièrement disposés. Plage pigmentée absente.

Pharynx :

Longueur = 1,14 mm.

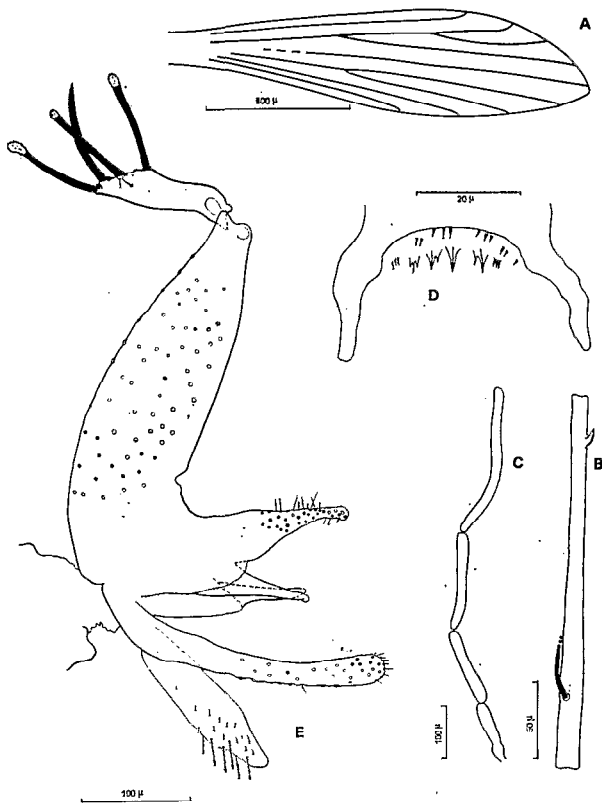


FIG. 1. — A, aile ; B, segment IV de l'antenne ; C, palpe ; D, cibarium ; E, genitalia.

*Genitalia* (fig. 1, E) :

Coxite = 0,34 mm ; paramète = 0,15 mm ; style = 0,12 mm, muni de 4 épines et d'une soie non

caduque interne ; 2 épines sont terminales ; les 2 autres sont nettement détachées du groupe apical. Le fourreau pénien est en forme de cône relativement court et très arrondi à son extrémité. Pompe génitale = 0,10 mm ; filaments génitaux = 0,33 mm ; FG/PG = 3,3.

DISCUSSION.

*P. leponti* présente des affinités avec les espèces du groupe *simillimus* (A III = 0,40 mm, A III/E = 2,2). Il se différencie cependant de ces espèces :

- 1) par la disposition des épines sur le style qui rappelle un peu celle de *P. schwetzi* ; signalons que dans le groupe *simillimus*, *P. moreli* présente un groupe d'épines préapicales très nettement séparées des deux épines terminales ;
- 2) par un fourreau pénien plus court, plus épais et très arrondi à son extrémité ;
- 3) par son armature cibariale.

BIOLOGIE.

*P. leponti* a été récolté dans une case en bordure de forêt.

*Manuscrit reçu au S.C.D. le 12 septembre 1973.*