

5

Systemes de production et d'activité : trois études régionales

Eveline BAUMANN, Claude FAY et Bréhima KASSIBO

Une série d'enquêtes effectuées en 1986 et 1987 par trois chercheurs en Sciences Sociales permet de repérer de grandes variations inter-régionales. Ceux-ci décidèrent donc d'effectuer, dans un but comparatiste, des études plus approfondies dans trois sous-régions. Il s'agit respectivement du Kéwa - plus particulièrement Kolenzé (Eveline Baumann, économiste), du Maasina - plus particulièrement le Nord-Diaka (Claude Fay, anthropologue) et de l'Ouroubé Doudé - plus particulièrement l'Arrondissement de Sendégué (Bréhima Kassibo, anthropologue). Le choix des trois régions était motivé par leurs caractéristiques complémentaires :

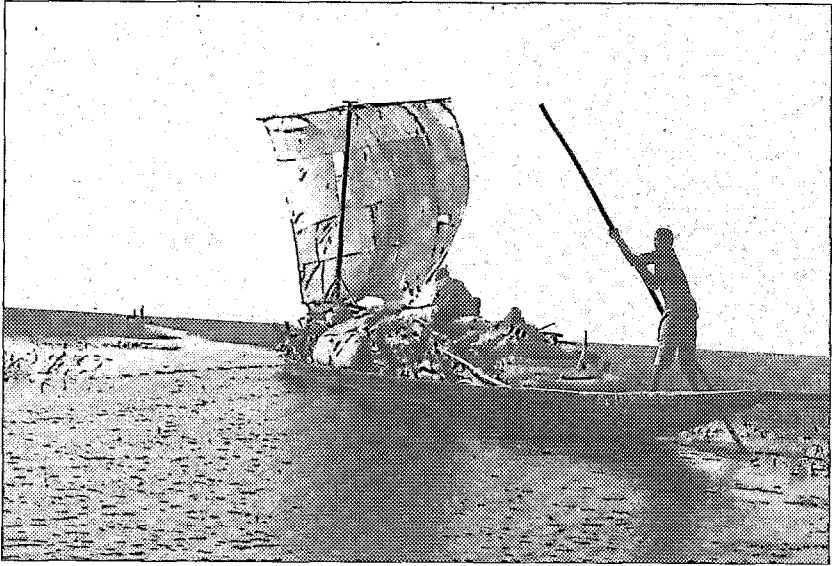
A - Du point de vue des grands trajets saisonniers caractéristiques de la pêche deltaïque : le Kéwa appartient à la zone amont, principal point de

départ des grandes migrations de saison froide et d'étiage, les unités migrantes restent absentes du village de huit à dix mois. Mais une autre partie des pêcheurs reste dans le finage. Le Maasina et l'Ouroubé Doudé, respectivement situés au sud-ouest et au sud-est de la zone lacustre (Débo), sont au contraire des régions d'accueil des migrants. Ceux-ci y confluent, par le Diaka et par le Niger, et la zone est le théâtre des conflits liés à leur présence, conflits dont les enquêtes antérieures avaient montré le caractère récurrent. Si dans l'Ouroubé Doudé une partie des jeunes pratique une petite migration saisonnière vers les lacs proches, qui peut éventuellement se poursuivre vers Sélingué, dans le Maasina les pêcheurs restent dans le finage. Dans les deux cas cependant, on trouve une forte proportion de migrations extra-deltaïques, notamment vers la Côte d'Ivoire. L'étude comparative permettait donc de faire le point aussi bien sur les logiques conflictuelles évoquées que sur les oppositions socio-économiques dans l'organisation de la pêche (intensité capitalistique, endettement, organisation du cycle) entre grands migrants et divers pêcheurs de finage.

B - Du point de vue des types de finages en présence. La pêche dans le Kéwa, aux plaines très appauvries, s'articule principalement autour du Niger. Dans le Maasina comme dans l'Ouroubé Doudé, les biotopes cibles sont mieux conservés et plus diversifiés, chenaux et mares, bras de fleuve temporaires dans le premier cas, biefs permanents dans le second. Il faut ajouter les différences liées à l'inégale proximité des centres de commercialisation, de Mopti en premier lieu, à l'inégal accès aux grandes voies de circulation et à la densité plus ou moins grande des circuits de ramassage.

C - Du point de vue des caractéristiques ethniques des pêcheurs et du milieu dans lequel ils s'insèrent, caractéristiques pouvant influencer aussi bien sur l'organisation des échanges de produits que sur celle de la pêche et sur l'organisation foncière en général, y compris agricole. A Kolenzé, Bozo, Somono et Marka sont en nombre presque équivalent. Vers Sendégué aussi, Bozo et Somono voisinent avec un ancien peuplement Marka, mais aussi Bamanan, et avec une forte présence peule. Dans le Maasina, zone de prédominance peule par excellence, les Somono sont pratiquement absents (à l'exception d'un groupe important à Kombé), les Bozo voisinent avec les éleveurs et les descendants de leurs anciens alliés, dépendants ou captifs de culture rimaïbé.

D - Du point de vue des systèmes globaux d'activité, et particulièrement de l'articulation entre pêche et agriculture. Les trois zones, à différents titres, ont connu des remaniements de ce point de vue, de l'abandon quasi complet de la riziculture par les Bozo de Sendégué qui se reconvertissent à l'agriculture de terre sèche, au déplacement plus ou moins lointain des terroirs dans les deux autres zones. C'était l'occasion d'étudier les conséquences de ces faits sur l'ordre de l'approvisionnement, et les incidences en retour de celui-ci sur les systèmes d'activité.



H. Maïga

Un transport de marchandises entre Youvarou et le Diaka, en période de hautes eaux.