

Prévision saisonnière du volume naturel de crue des fleuves Sénégal et Niger.

Bilan de la prévision opérationnelle de 2008 effectuée à partir des résultats du modèle ARP ! "limat ##couplé##

Rapport et addendum

Sean% "laude Bader

IRD Montpellier, UMR 183 G-Eau, le 16/01/2009

"onclusion

&é'it naturel prévu le (er ao)t pour septem're%octo're 2008

Prévision pour le Sénégal * 2+02 m's

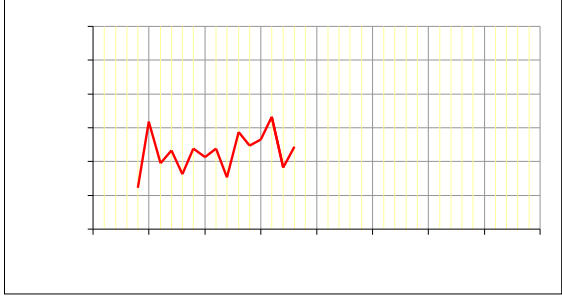
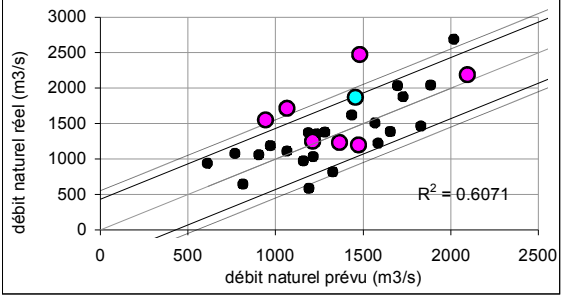
Prévision pour le Niger * ,,+ m's

&é'it naturel réel de septem' re%octo' re 2008

&é'it réel du Sénégal * (8. , m·-s

&é'it réel du Sénégal * +0/8 m·-s

valuation des prévisions



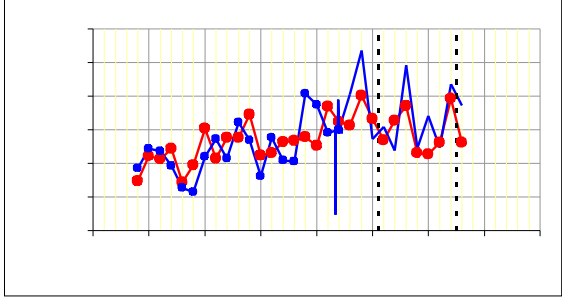
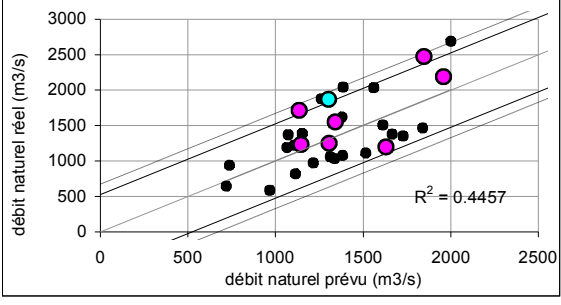
A6; 5 paramètres

A1; 5 paramètres

B6; 5 paramètres

H5; 5 paramètres

C3; 3 paramètres



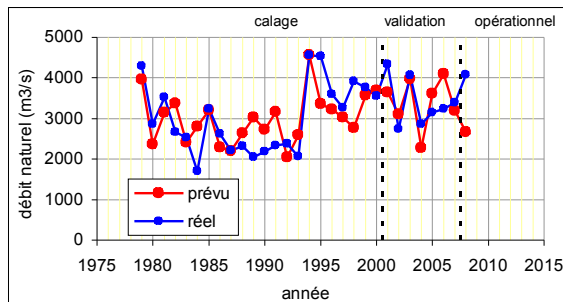
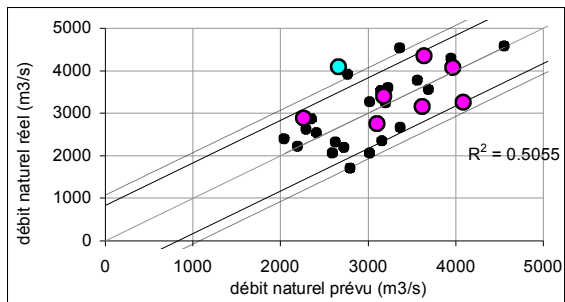
A3; 5 paramètres

G4; 4 paramètres

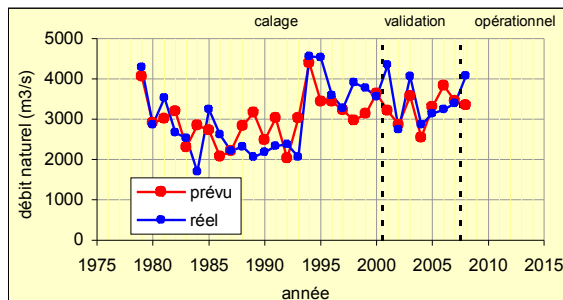
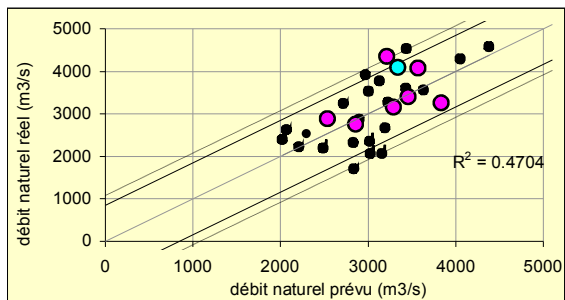
D6; 5 paramètres

D2; 2 paramètres

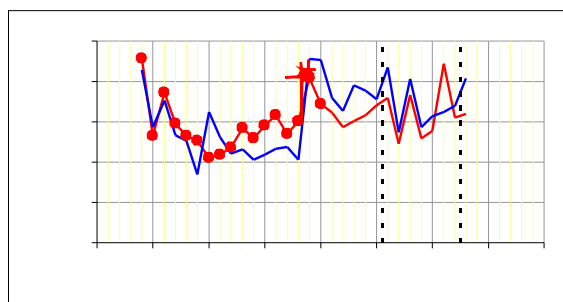
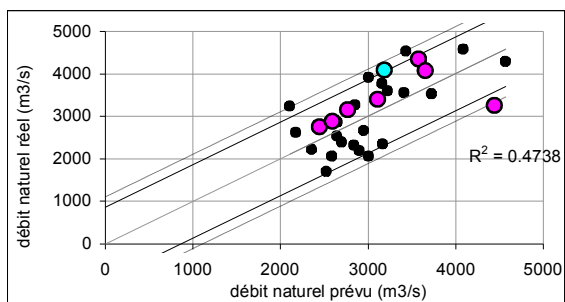
C6; 4 paramètres



H2; 3 paramètres



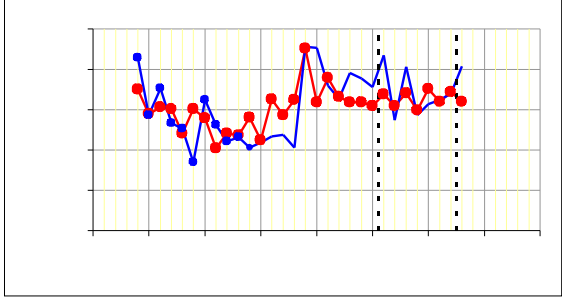
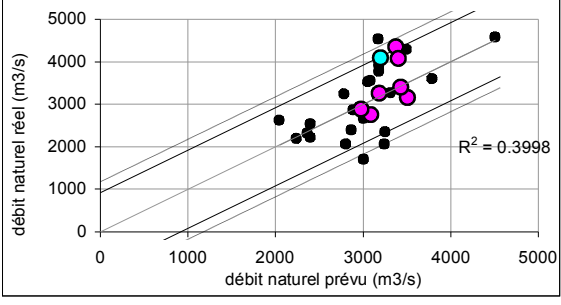
I2; 2 paramètres



I3; 3 paramètres

H6; 5 paramètres

F6; 3 paramètres



G3; 4 paramètres

K2; 4 paramètres

I4; 4 paramètres

G6; 4 paramètres

A1; 3 paramètres

A&& N&2 3 * c4oi5 du modèle utilisé en prévision opérationnelle

Résumé et conclusion

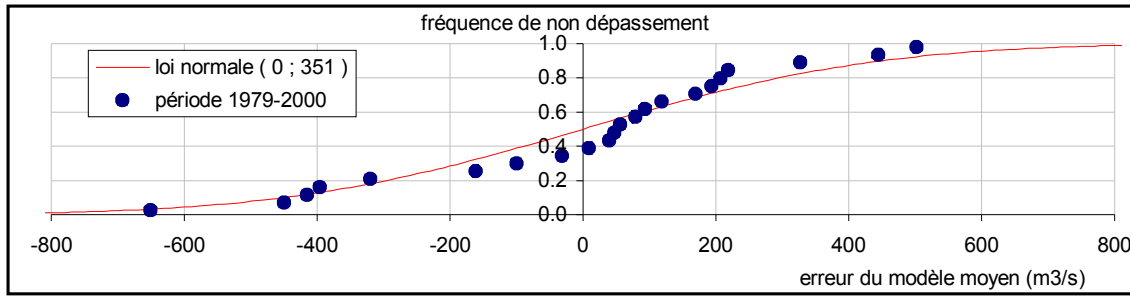
-

-

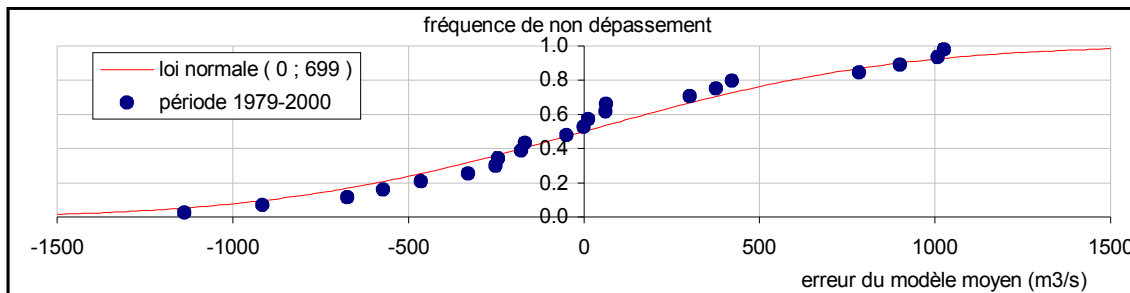
Proposition d'un critère de choix unifié pour les deux 'assins * modèle moyen

-
-
-
-
-
-
-

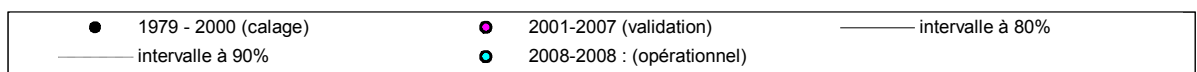
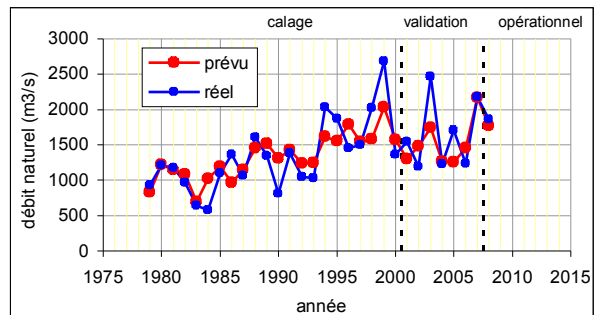
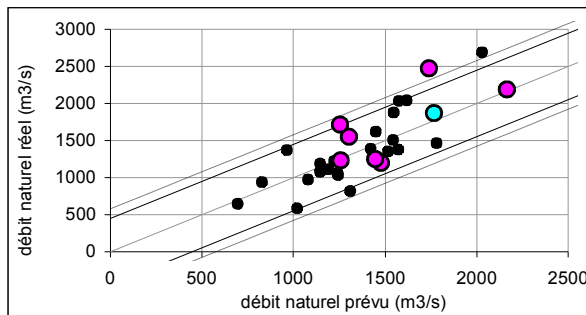
Sénégal



Sénégal



Niger



Sénégal

