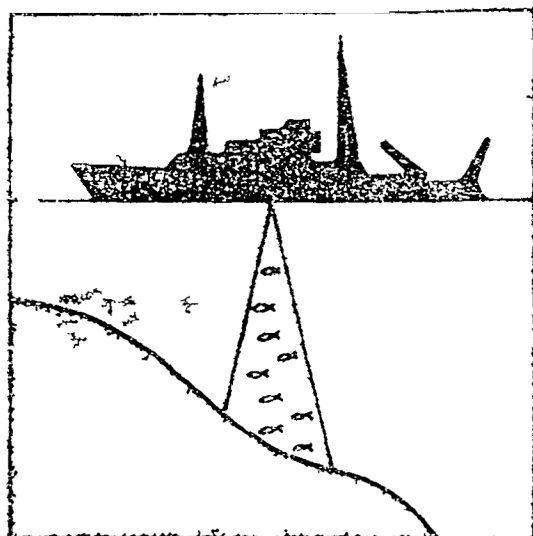


REPUBLIQUE DE COTE D IVOIRE

MINISTERE DE LA RECHERCHE
SCIENTIFIQUE

ARCHIVES SCIENTIFIQUES

Vol X n 2 Av 1 1984



**STATISTIQUES DE PECHE DES
CHALUTIERS IVOIRIENS
ANNEE 1983**

**CAMPAGNES CHALUTAGE
TOGO 5 et 6**

F LHOMME

**CENTRE DE RECHERCHES
OCEANOGRAPHIQUES**

01 B V 8 ABIDJAN 01



P 1 g 1 ED IMP 102 98
2 Tim 19 4

STATISTIQUES DE PECHE DES CHALUTIERS IVOIRIENS
- ANNEE 1983 -

par

Frank LHOMME

Centre de Recherches Océanographiques
B.P. V 18 ABIDJAN (Côte d'Ivoire)

R E S U M E

Ce document présente les statistiques de pêche relatives aux débarquements des chalutiers ivoiriens à Abidjan en 1983.

Les données utilisées sont les enquêtes effectuées par le C.R.O. sur les bateaux et les feuilles de criée du port de pêche.

Le traitement a été effectué sur l'ordinateur du C.R.O.

Mots clés : Prise/Effort, Statistiques de pêche et échantillonnage, Statistiques des captures de poissons, Chalut de fond, Côte d'Ivoire, Chalut pélagique, Statistiques des captures de crustacés.

FISHERY STATISTICS OF IVORIAN TRAWLERS
- YEAR 1983 -

A B S T R A C T

This publication gives fishery statistics relating to the landings of the ivorian trawlers in Abidjan in 1983.

The data used are the inquiries made by the C.R.O. on the boats and the auction sheets of the fishing harbour.

The data processing was executed on the C.R.O. computer.

Key-words : Catch/Effort, Fishery statistics and sampling, Fish catch statistics, Bottom trawls, Ivory Coast, Pelagic trawls, Crustacean catch statistics.

INTRODUCTION

Ce document contient les statistiques de pêche relatives aux chalutiers travaillant au chalut de fond, soit 22 bateaux (seuls les bateaux ayant effectué plus de 5 marées dans l'année sont comptés dans cet effectif). Il s'agit de bateaux basés à Abidjan et débarquant leur pêche à Abidjan.

Les sources de données utilisées sont :

- les bordereaux de vente à la criée du port d'Abidjan
- les enquêtes réalisées par le C.R.O. à bord des bateaux.

Le traitement informatisé est réalisé sur l'ordinateur HP 1000 du Centre de Recherches Océanographiques (C.R.O.).

1 - EVOLUTION DE LA PECHE

Les 2 bateaux qui travaillaient en boeuf au chalut pélagique n'ont pas pêché en 1983.

La pêche à la crevette totalement arrêtée fin 1981 a repris avec l'arrivée d'un crevettier congélateur en juin, un second crevettier est arrivé en septembre, un troisième a commencé à pêcher début 84.

Les rendements obtenus sont satisfaisants mais le stock peu important ne supporterait pas l'arrivée d'autres bateaux et l'on retournerait rapidement à la situation de 1981 : rendements très faibles en raison de la surexploitation.

La pêche au poisson a connu un accroissement important des débarquements qui sont passés de 6547 tonnes en 1982 à 8829 tonnes en 1983 (+ 35%). Cet accroissement est la conséquence d'une augmentation de l'effort de pêche (6492 dizaines d'heures au lieu de 4520 soit + 44%), l'effectif étant passé de 14 à 22 chalutiers.

Les rendements sont en diminution (1086 kg/10h au lieu de 1294 kg/10h en Côte d'Ivoire), ce qui est une conséquence normale de l'augmentation de l'effort de pêche.

Il n'est pas souhaitable pour l'avenir de la pêche que l'effort de pêche soit encore augmenté. Les études faites au C.R.O. ont montré que, sans modification de l'effort de pêche, un accroissement des prises à long terme pourrait être obtenu par augmentation de la taille de maille des filets.

Remarque importante sur les tableaux.

Tous les chiffres ont été arrondis à la tonne postérieurement aux calculs. Des différences de l'ordre de la tonne peuvent donc apparaître dans les cumuls verticaux ou horizontaux. Elles peuvent être considérées comme négligeables.

ACTIVITES DES CHALUTIERS D'ABIDJAN EN 1983 (CHALUT DE FOND)

CHALUTIERS	EFFECTIF	MAREES
Moins de 300 Ch	12	502
300 à 600 Ch	5	81
Plus de 600 Ch	5	66

PRISE TOTALE	8329	Tonnes
PRIX DE VENTE TOTAL	1944	Millions CFA
PRIX DE VENTE MOYEN	220	CFA/kg
NOMBRE DE MAREES	649	

Puissance totale	10092 Ch
Jauge totale	3150 Tjb
Effectif total	22 Bat.

	COTE D'IVOIRE	GUINEE-SENEGAL	TOTAL (✕)
PRISE (Tonnes)	6002	2821	8829
EFFORT (dizaines d'heures de pêche d'un chalutier 400 CH)	5524	962	6492
PRISE PAR UNITE D'EFFORT (kg/10 heures de pêche)	1086	2933	1360
ESPECES PRINCIPALES (prises en tonnes)	1 Pageots 1139	Capitaines 578	Ombrines 1617
	2 Ombrines 1099	Ombrines 515	Pageots 1149
	3 Fritures 951	Mâchoirons 375	Capitaines 1077
	4 Capitaines 499	St Pierre 363	Fritures 970
	5 Soles 453	Plats-Plats 156	Soles 455

Remarques : Il n'y a pas eu de pêche en Sierra-Leone en 1983.

(✕) Ces chiffres incluent quelques marées effectuées au Ghana

PRISES EN TONNES

ANNEE : 1983

ZONE : TOUTES ZONES

ENGIN : CHALUT DE FOND

E S P E C E S	J	F	M	A	M	J	J	A	S	O	N	D	TOTAL
Capitaines	116	120	233	106	89	116	46	18	20	40	72	102	1077
Carpes	9	4	20	33	39	42	32	34	21	11	13	4	261
Ceintures	38	46	31	15	30	8	9	12	9	22	46	21	289
Choix	8	11	13	10	7	10	4	6	7	8	4	4	92
Crustacés	0	1	1	3	0	0	9	15	13	16	12	15	84
Dorades	2	2	9	32	20	42	3	0	1	0	11	15	140
Friture barbée ...	0	0	0	0	0	0	0	0	0	0	0	0	0
Friture ordinaire.	82	110	94	78	70	57	60	33	53	93	93	148	970
Guinées	0	0	1	1	0	0	0	0	0	1	2	1	7
Loches	0	0	0	3	13	7	8	101	69	13	3	2	219
Mâchoirons	18	44	68	65	38	64	25	0	7	0	33	21	385
Ombrines	240	174	194	155	124	119	77	36	50	82	170	195	1617
Pageots	4	32	30	56	83	179	176	274	195	94	22	3	1149
Plats (Carangidés)	14	14	16	29	18	54	27	7	4	11	19	19	232
Raies, Requins ...	43	48	51	70	42	49	30	19	20	21	30	30	454
Rasoirs	0	2	1	0	0	0	0	0	0	3	3	3	13
Saint Pierres	22	19	66	76	36	78	20	1	4	5	30	25	382
Soles, Turbots ...	14	22	28	43	58	54	50	42	42	34	34	35	455
Divers	45	76	118	135	87	185	78	63	61	67	41	46	1003
Total	656	726	974	912	755	1066	653	661	577	520	640	689	8829

PRISES EN TONNES

ANNEE : 1983

ZONE : GUINEE-GAMBIE-SENEGAL

ENGIN : CHALUT DE FOND

E S P E C E S	J	F	M	A	M	J	J	A	S	O	N	D	TOTAL
Capitaines	57	50	171	66	48	90	26	1	0	0	24	44	578
Carpes	7	1	16	17	19	23	7	0	0	0	10	3	104
Ceintures	2	6	5	4	0	1	2	2	0	0	1	1	23
Choix	1	1	2	1	0	3	0	0	0	0	0	0	9
Crustacés	0	0	0	0	0	0	0	0	0	0	0	0	0
Dorades	2	2	9	32	20	42	3	0	0	0	11	15	138
Friture barbée ...	0	0	0	0	0	0	0	0	0	0	0	0	0
Friture ordinaire.	0	3	5	5	1	1	2	0	0	0	0	1	18
Guinéés	0	0	0	1	0	0	0	0	0	0	0	0	3
Loches	0	0	0	0	0	0	0	0	0	0	0	2	2
Mâchoirons	18	44	68	65	38	64	25	0	0	0	32	21	375
Ombrines	63	66	108	66	38	73	32	2	0	0	40	29	515
Pageots	0	0	0	0	1	9	0	0	0	0	0	0	10
Plats (Carangidés)	6	10	13	24	15	49	10	1	0	0	14	15	156
Raies, Requins ...	9	21	30	24	10	19	6	0	0	0	7	7	132
Rasoirs	0	0	0	0	0	0	0	0	0	0	0	0	0
Saint Pierres	20	19	65	76	35	76	19	0	0	0	28	23	363
Soles, Turbots ...	0	0	0	1	0	0	0	0	0	0	0	0	2
Divers	12	25	59	90	40	119	17	2	0	0	10	18	393
Total	197	249	552	471	265	569	151	9	0	0	180	178	2821

PRISES EN TONNES

ANNEE : 1983

ZONE : COTE D'IVOIRE

ENGIN : CHALUT DE FOND

E S P E C E S	J	F	M	A	M	J	J	A	S	O	N	D	TOTAL
Capitaines	59	69	61	40	41	27	19	17	20	40	48	58	499
Carpes	1	3	4	16	19	19	25	33	21	11	3	1	157
Ceintures	36	40	27	11	30	7	7	10	9	22	45	21	265
Choix	8	10	11	9	7	7	3	6	7	8	4	4	83
Crustacés	0	1	1	3	0	0	9	15	13	16	12	15	84
Dorades	0	0	0	0	0	0	0	0	1	0	0	0	2
Friture barbée ...	0	0	0	0	0	0	0	0	0	0	0	0	0
Friture ordinaire.	82	107	89	73	69	56	58	33	52	93	93	147	951
Guinées	0	0	1	0	0	0	0	0	0	1	2	1	5
Loches	0	0	0	3	13	7	8	101	69	13	3	0	217
Mâchoirons	1	0	0	0	0	0	0	0	7	0	0	0	10
Ombrines	177	108	86	90	84	47	45	34	50	82	130	165	1099
Pageots	4	32	30	56	81	170	176	274	195	94	22	3	1139
Plats (Carangidés)	8	4	3	5	4	6	17	6	4	11	6	4	76
Raies, Requins ...	34	28	21	47	32	30	25	18	20	21	23	23	321
Rasoirs	0	2	1	0	0	0	0	0	0	3	3	3	13
Saint Pierres	1	0	0	0	1	1	1	1	4	5	2	2	19
Soles, Turbots ...	14	22	28	42	57	54	49	42	42	34	34	35	453
Divers	32	51	59	46	47	66	60	61	61	67	31	29	610
Total	459	477	422	441	484	497	503	651	577	520	460	511	6002

PRIX MOYEN (CFA/KG)

ANNEE : 1983

ZONE : TOUTES ZONES

ENGIN : CHALUT DE FOND

E S P E C E S	J	F	M	A	M	J	J	A	S	O	N	D	TOTAL
Capitaines	185	183	163	177	182	182	184	212	197	228	221	205	185
Carpes	194	261	207	202	187	184	170	167	167	210	223	315	190
Ceintures	134	140	154	152	166	163	137	131	119	120	142	161	144
Choix	506	600	602	594	600	502	558	463	557	594	600	620	568
Crustacés	2534	2554	2556	596	1959	2167	2874	2904	2995	2982	2932	3002	2850
Dorades	297	262	254	230	253	241	247	292	246	392	280	321	254
Friture barbée ...	0	0	0	0	0	0	0	0	0	0	0	0	0
Friture ordinaire.	158	140	156	150	156	148	135	148	117	168	167	161	153
Guinées	270	251	246	247	205	248	228	100	0	263	263	297	254
Loches	0	0	0	161	150	152	157	118	140	181	205	136	135
Mâchoirons	113	110	100	97	99	96	108	0	105	308	113	133	104
Ombrines	212	221	217	214	227	207	247	284	245	291	260	276	236
Pageots	280	241	220	211	222	190	197	212	208	235	235	284	210
Plats (Carangidés)	149	150	157	131	185	155	94	106	118	113	168	189	146
Raies, Requins ...	171	173	185	145	159	160	170	182	173	191	180	203	170
Rasoirs	112	161	156	0	0	0	107	112	100	97	128	153	133
Saint Pierres	175	185	135	147	181	167	181	269	194	265	186	196	166
Soles, Turbots ...	358	305	270	257	222	239	244	243	217	314	329	371	269
Divers	215	206	183	170	193	174	180	161	153	176	243	244	185
Total	196	195	184	182	195	182	225	252	251	306	269	288	220

PRISES EN KG PAR 10 HEURES DE PECHE

ANNEE : 1983

ZONE : COTE D'IVOIRE

ENGIN : CHALUT DE FOND

E S P E C E S	J	F	M	A	M	J	J	A	S	O	N	D	TOTAL
Capitaines.....	175	184	146	100	95	64	45	30	39	70	94	104	90
Carpes.....	4	4	9	40	45	46	59	58	42	19	6	2	28
Ceintures.....	109	106	63	28	69	17	17	18	19	38	88	37	48
Choix.....	23	26	25	22	15	17	8	10	14	15	8	7	15
Crustacés.....	1	2	1	8	0	0	21	26	26	27	24	26	15
Dorades.....	0	0	0	0	1	1	0	1	2	0	0	0	0
Friture barbée....	0	0	0	0	0	0	0	0	0	0	0	0	0
Friture ordinaire..	244	285	211	183	159	134	135	59	104	162	182	261	172
Guinéés.....	0	0	2	0	0	0	0	0	0	1	5	1	1
Loches.....	0	0	0	7	29	18	20	177	136	23	6	0	39
Mâchoirons.....	2	1	0	0	1	0	0	0	15	0	1	1	2
Ombrines.....	529	288	205	223	194	112	105	60	100	144	256	294	199
Pageots.....	13	86	72	140	188	408	415	480	386	165	44	6	206
Plats (Carangidés)	24	11	7	11	8	14	39	10	8	18	11	7	14
Raies, Requins....	101	73	50	117	74	72	58	32	40	37	44	41	58
Rasoirs.....	1	6	2	0	0	0	0	0	0	5	5	6	2
Saint pierres.....	4	0	1	1	2	3	2	1	8	8	4	4	3
Soles, Turbots....	42	57	66	105	133	129	116	73	84	59	67	62	82
Divers.....	97	135	141	114	109	157	142	107	122	117	61	51	110
Total.....	1369	1270	1003	1100	1121	1192	1181	1142	1144	910	905	908	1086

NOM COMMERCIAL	E S P E C E S
CAPITAINE.....	<u>Galeoïdes decadactylus</u> - <u>Polydactylus quadrifilis</u>
CARPES.....	<u>Pomadasys jubelini</u> - <u>P.peroteti</u> - <u>P.incisus</u> - <u>Diagramma mediterraneus</u> - <u>Pseudotolithus epipercus</u> - <u>Lutjanus agennes</u> - <u>Lutjanus fulgens</u> .
CEINTURES.....	<u>Trichiurus lepturus</u>
CHOIX.....	(comprend de beaux poissons très frais ; carpes, dorades, merous, ombrines, soles).
CRUSTACES.....	<u>Penaeus notialis</u> - <u>Palinurus regius</u> - <u>Neptunus validus</u> .
DORADES.....	<u>Dentex filusus</u> - <u>Pagrus ehrenbergi</u> - <u>Dentex canariensis</u> .
FRITURE BARBEE.....	<u>Pentanemus quinquarius</u> .
FRITURE.....	<u>Brachydeuterus auritus</u> - <u>Pteroscion pelli</u> - <u>Gerres melanopterus</u> .
GUINEES.....	<u>Albula vulpes</u> - <u>Elops lacerta</u> .
LOCHES.....	<u>Brotula barbata</u> .
MACHOIRONS.....	<u>Arius spp.</u>
OMBRINES.....	<u>Pseudotolithus senegalensis</u> - <u>P. typus</u> - <u>P.moori</u> - <u>P. elongatus</u> .
PAGEOTS.....	<u>Pagellus coupei</u> - <u>Dentex angolensis</u> - <u>Dentex congoensis</u> .
PLAT-PLATS (CARANGIDES).	<u>Chloroscombrus chrysurus</u> - <u>Vomer setapinnis</u> - <u>Caranx spp.</u>
RAIES-REQUINS.....	(Nombreuses espèces)
RASOIRS.....	<u>Ilisha africana</u> .
SAINT-PIERRES.....	<u>Drepane africana</u> . <u>Chaetodipterus goreensis</u>
SOLES-TURBOTS.....	<u>Cynoglossus canariensis</u> - <u>C. goreensis</u> - <u>Psettodes belcheri</u> .
DIVERS.....	(Nombreuses espèces)

- Correspondance entre noms commerciaux et noms scientifiques pour les 19 rubriques utilisées dans les traitements des données de la pêches chalutière. Les noms soulignés indiquent que l'espèce en question est seule représentée ou très largement majoritaire.