

A7

**SPOT : UN OUTIL D'AIDE A LA DEFINITION DES PLANS DE BALISAGE
MARITIMES DES PASSES ET ACCES AUX ATOLLS**

**SPOT : A TOOL TO HELP SETTING MARINE BUOYAGE OF PASSES AND
ACCESSES TO ATOLLS**

*Direction de l'Equipement, Service des Phares et Balises,
Papeete, Tahiti, POLYNESIE FRANÇAISE*

*Station Polynésienne de Télédétection, Papeete, Tahiti,
POLYNESIE FRANÇAISE*

RESUME

L'une des difficultés majeures rencontrées par le Service des Phares et Balises de Polynésie française réside dans la définition des plans de balisage matérialisant l'accès aux lagons d'atolls munis de passes notamment en ce qui concerne les alignements d'entrée (cf fig. couleur A7A).

Le Service des Phares et Balises fait appel à la Station Polynésienne de Télédétection et à la donnée SPOT pour obtenir les informations utiles à l'identification de sites potentiels pour l'implantation de balises (détection de hauts fonds, de pinacles, alignements des pinacles dans l'axe des passes (etc...)). Les documents sont fournis à des échelles allant du 1/10.000 au 1/100.000e (cf fig.couleur A7B).

Des reconnaissances, optimisant considérablement le travail de terrain ont ainsi été menées à partir de données SPOT pour les atolls d'Apataki, Fakarava, Katiu, Kauehi, Makemo, Motutunga, Raraka, Tahanea et Tohau.

19 FEV. 1996



O.R.S.T.O.M. Fonds Documentaire 597

N° : 43093

Cote : A

ABSTRACT

One of the main difficulties the Service des Phares et Balises of French Polynesia has to face consists in defining sea marks schedules in order to materialize the accesses to the lagoons of atolls mainly for what concerns the way in and the way out of the passes (cf color fig. A7A).

The Service des Phares et Balises called upon the Polynesian Remote Sensing facility and SPOT data in order to get the necessary information for the identification of potential sites where sea marks can be implemented (coral shallows, pinacles, alignments of pinacles with the gates...) the scale of those documents (cf color fig. A7B) goes from 1/10.000 to 1/100.000. This ground reconnaissance based upon those data have considerably improved beacoming works for the following atolls : Apataki, Fakarava, Katiu, Kauehi, Makemo, Motutunga, Raraka, Tahanea and Toau.

A7



A7A : Vue des balises matérialisant la passe d'entrée d'Apataki (Tuamotu).



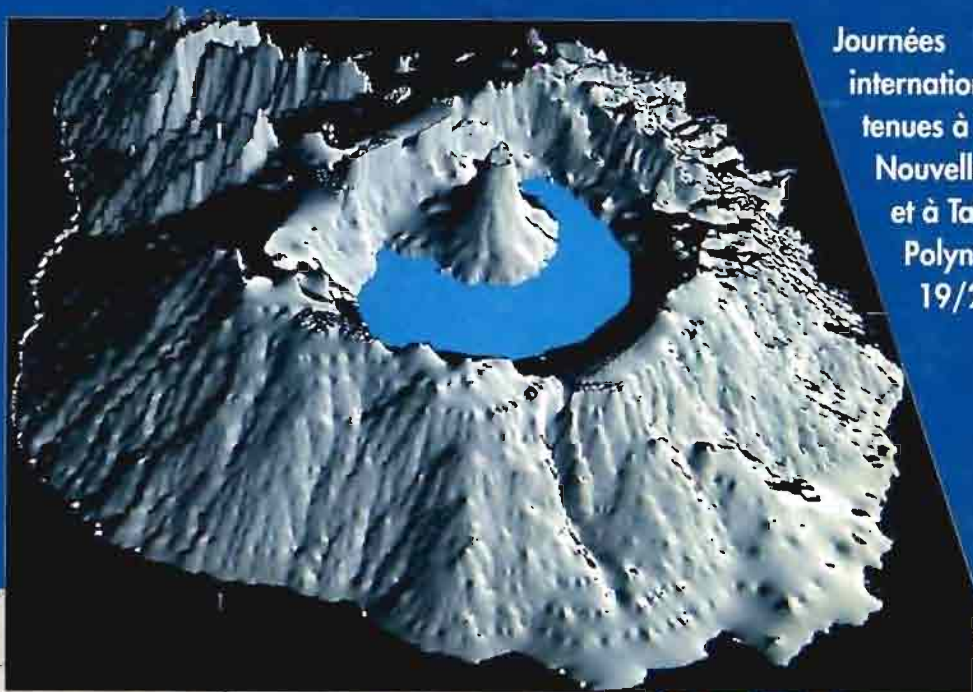
A7B : Image SPOT de la passe d'Apataki (en haut) et plan de balisage de la passe (en bas).

"PIX'ILES 90"

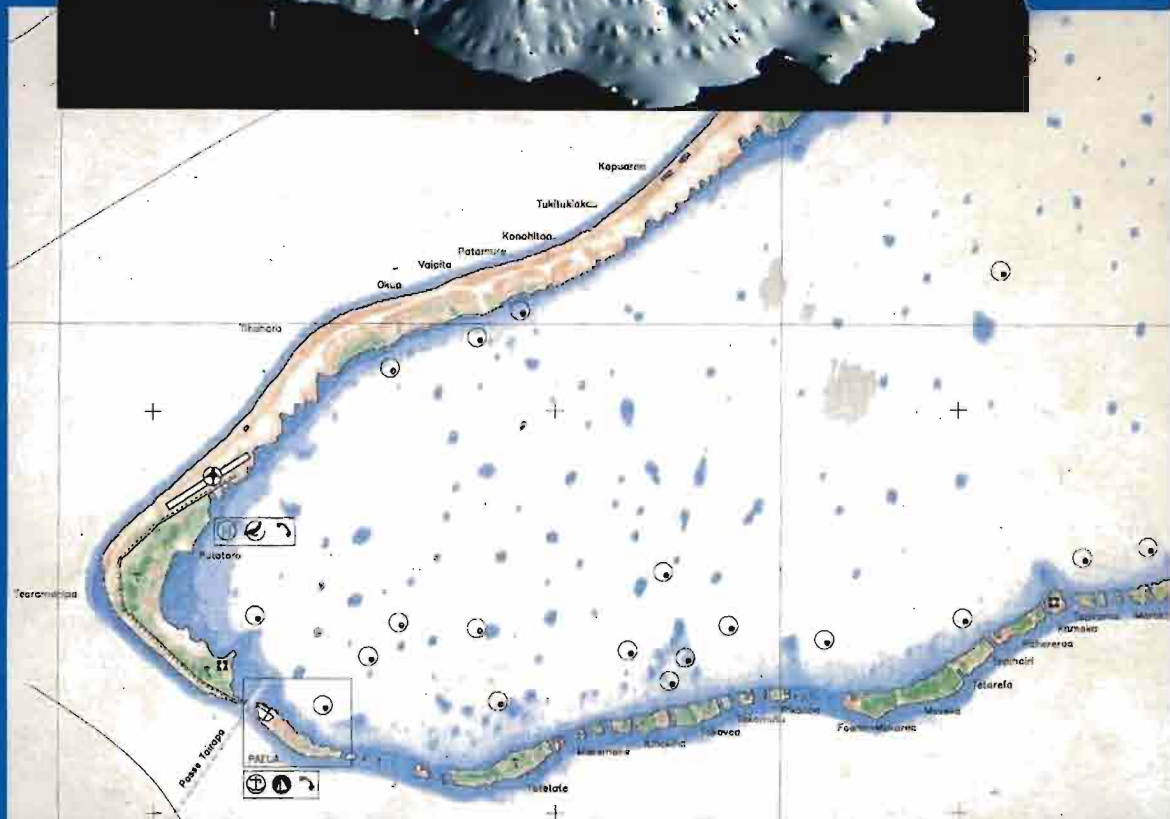
TELEDETECTION ET MILIEUX INSULAIRES DU PACIFIQUE : APPROCHES INTEGRES

REMOTE SENSING AND INSULAR ENVIRONMENTS IN THE PACIFIC :
INTEGRATED APPROACHES

International
workshop
held at Noumea
New Caledonia
and Tahiti
French Polynesia
Nov. 19/24 1990



Journées
internationales
tenues à Nouméa
Nouvelle-Calédonie
et à Tahiti
Polynésie Française
19/24 nov. 1990



ORSTOM



TERRITOIRE DE
POLYNESIE FRANÇAISE

"PIX'ILES 90"

**Journées internationales tenues à Nouméa - Nouvelle-Calédonie
et à Tahiti - Polynésie Française
19 / 24 novembre 1990**

**International workshop held at Noumea - New Caledonia
and Tahiti French - Polynesia
November 19 / 24 1990**



© ORSTOM, Nouméa, 1992

Imprimé par le Centre ORSTOM
de Nouméa
Septembre 1992

