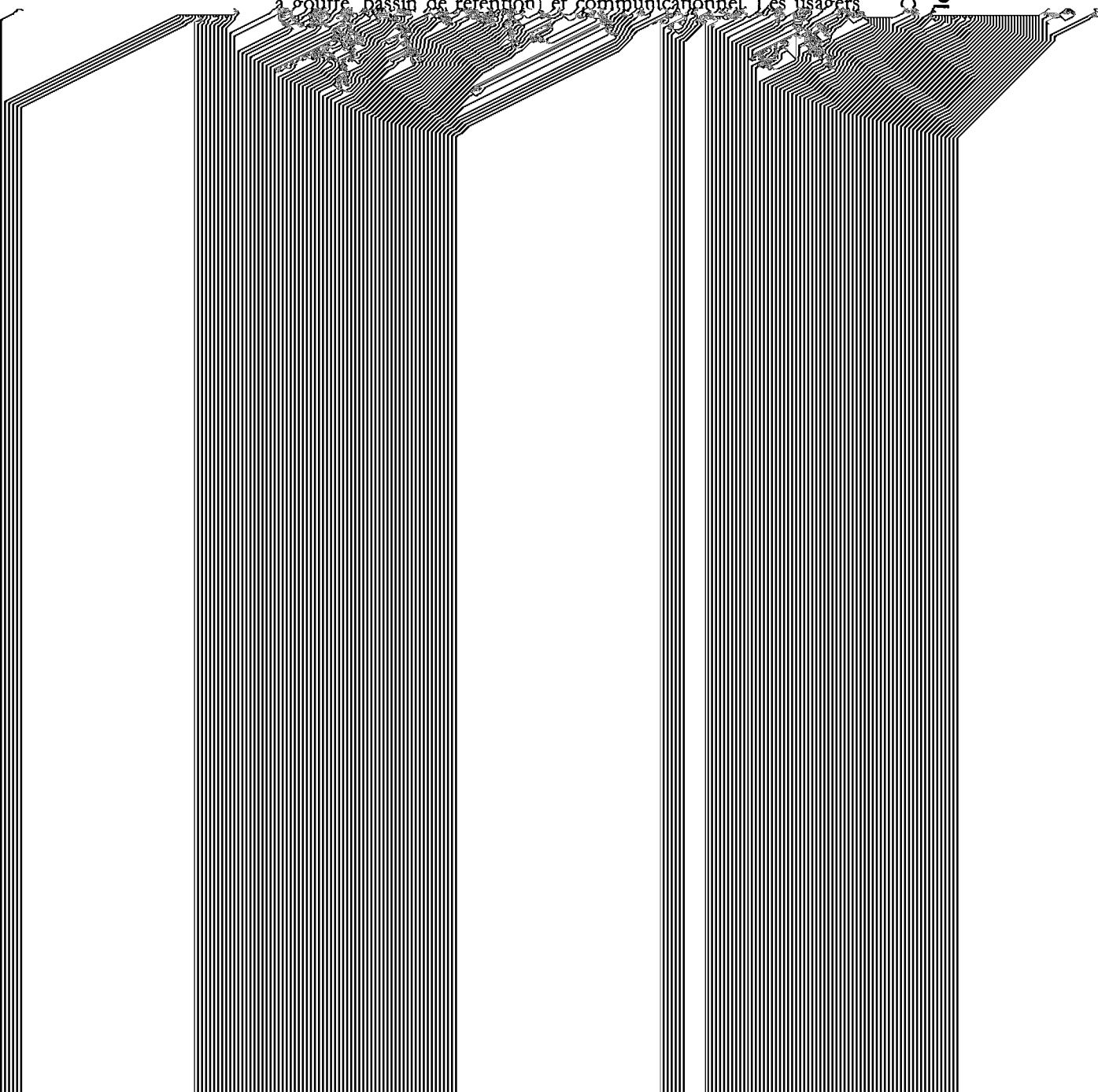


*International Conference "Water challenges and Climate change Adaptation in Africa". Faculty of Arts and Humanities, PO Box: 1037 – Bangui, Central African Republic \_ Contact: cyrunguimalef@gmail.com, Cell. Phone: +236 75 50 56 78/+236 70 50 56 78*

eau pour son économie locale. Toutes les activités locales à savoir l'agriculture, l'élevage, la pêche sont très consommatrices d'eau.

Les institutions nationales et locales sont très impliquées. C'est ainsi qu'un Plan d'Action National pour l'Adaptation au Changement Climatique (PANA) a été élaboré. Au niveau local, les acteurs locaux ont développé des stratégies d'adaptation d'ordre juridique (tarification), économique (irrigation au goutte à goutte, bassin de rétention) et communicationnel. Les usagers

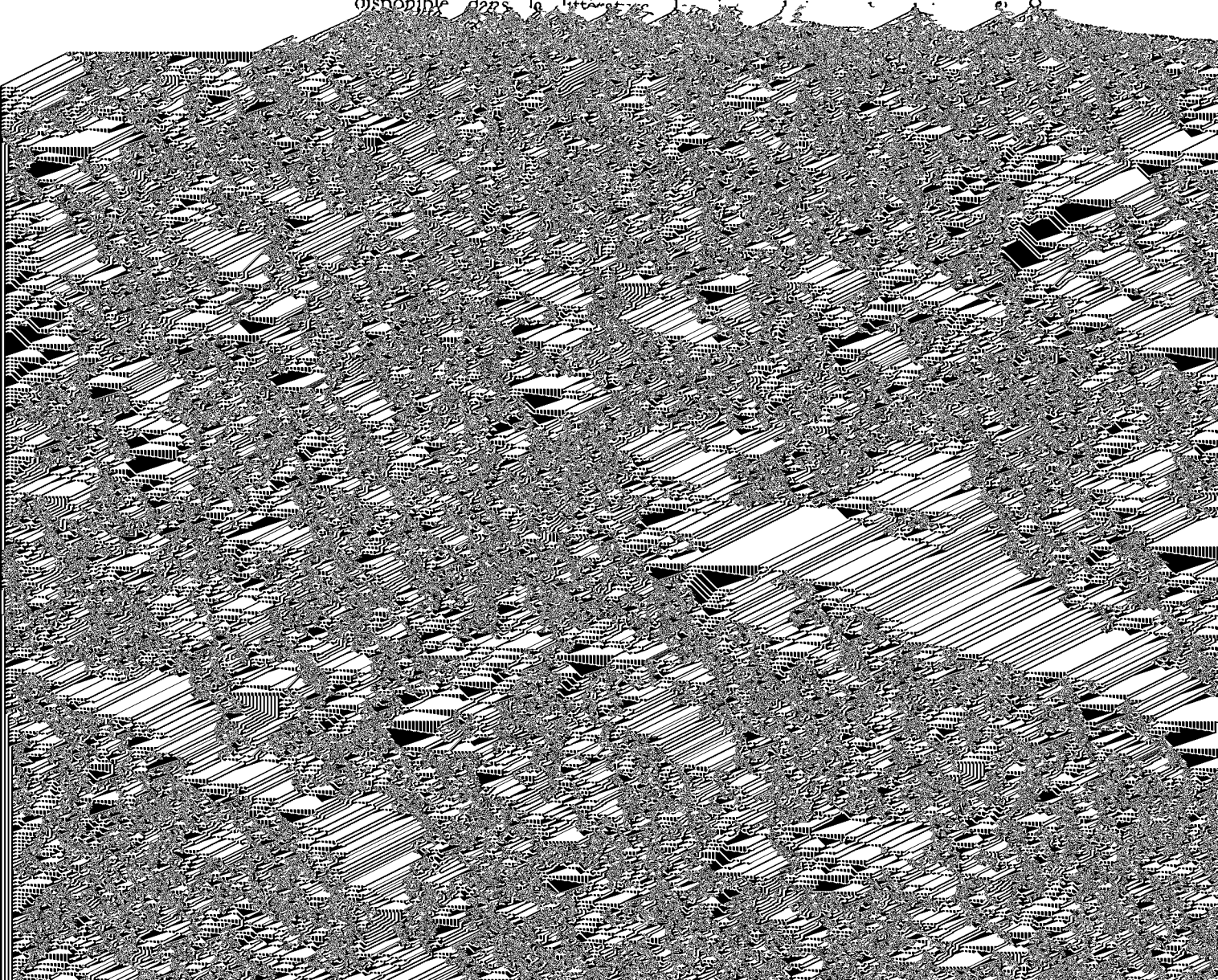
Congo, draine un bassin versant de 644  
Le l'Oubangui est de 3770 m<sup>3</sup>/s. Son

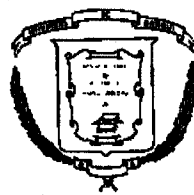


*International Conference "Water challenges and Climate change Adaptation in Africa", Faculty of Arts and Humanities, PO Box: 1037 – Bangui, Central African Republic \_ Contact: cyrunguimalef@gmail.com, Cell. Phone: +236 75 50 56 78/+236 70 50 56 78*

atmosphère- sol (notamment flux de chaleur latente et précipitation, flux de Carbone). Ce travail présente un exemple d'application des méthodes d'interpolation classiques (Spline, voisin le plus proche, krigeage) et de leur validation. Il s'agit du Nord de la Tunisie, couvrant des étages bio-climatiques allant du semi-aride au sub-humide. Les échelles de variabilité spatiale sont décrites à travers les fonctions structures telles que corrélogramme et le variogramme en partant des séries d'observations disponibles. L'effet de l'altitude est également pris en compte pour améliorer l'estimation locale des trois variables étudiées. La qualité de l'interpolation est mesurée par rapport à l'erreur relative moyenne entre observations et estimations. Les cartes obtenues permettent l'évaluation de l'état des ressources pluviales et de la température moyenne de l'air sur plusieurs décades. D'autre part en utilisant une classification des sols disponible dans le littérat...

droite du fleuve Congo, draine un bassin versant de 644  
caine. Le module de l'Oubangui est de 3770 m<sup>3</sup>/s. Son





University of Bangui

**Colloque International *International  
Conference***

**Les Défis de l'Eau et l'Adaptation au  
Changement Climatique en Afrique (DEACCA)**

***Water Challenges and Climate Change  
Adaptation in Africa (WCCCAA)***

**Programme et livre des Résumés du  
Colloque International 2012**

***Programme and Abstracts' Book of the  
2012 International Conference***

**Salle de Conférences *Michel Dabanga, JM*  
Résidences 1, Bangui, République Centrafricaine  
*Michel Dabanga Conference Room of JM Résidences*  
1, Bangui, Central African Republic**

**Dates : 24-27 Octobre 2012**

