

# DONNÉES HYDROLOGIQUES

## ILE DE MOOREA

1987 ~ 1988

1988 ~ 1989

1989 ~ 1990

## ILE DE RAIATEA

1989 ~ 1990

TERRITOIRE DE LA POLYNÉSIE FRANÇAISE

Ministère de l'Équipement, de l'Urbanisme,  
de l'Énergie et des Ports



INSTITUT FRANÇAIS DE RECHERCHE SCIENTIFIQUE  
POUR LE DÉVELOPPEMENT EN COOPÉRATION

DIRECTION DE L'ÉQUIPEMENT  
DE LA POLYNÉSIE FRANÇAISE (G.E.C.D.P.)

**ORSTOM**

O R S T O M  
Institut Français de  
Recherche Scientifique  
pour Le Développement  
en Coopération

-----  
Centre ORSTOM de TAHITI  
B.P. 529 - PAPEETE  
TAHITI  
-----

TERRITOIRE DE LA POLYNESIE FRANCAISE

-----  
Ministère de L'Équipement, de  
L'Urbanisme, de L'Énergie  
et des Ports

-----  
Direction de L'Équipement  
GEGDP - Cellule Hydrologie  
-----

## DONNEES HYDROLOGIQUES

### ILE DE MOOREA

1987-1988

1988-1989

1989-1990

### ILE DE RAIATEA

1989-1990

Octobre 1991

100

S O M M A I R E

INTRODUCTION.....	4
ILE DE MOOREA.....	6
LA VAIANAE à la cote 50.....	8
LA AFAREAITU nord au pont cote 14.....	15
LA OPUNOHU aval captage.....	22
ILE DE RAIATEA.....	29
LA FAAROA au pont de La RT1.....	31
LA MAOROA au pont de La RT2.....	34
L'AVERA RAHI cote 70.....	37
L'AVERA RAHI cote 170.....	40
ANNEXE : Débits extrêmes et caractéristiques.....	43
Ile de Moorea.....	44
Ile de Raiatea.....	47



prendre en compte dans les projets d'aménagement hydroélectriques. A partir de 1984, le programme a d'ailleurs été étendu à l'île de TAHAA pour ce qui concerne la pluviométrie.

A l'issue de six années d'observation, les différents travaux réalisés ainsi que les principaux résultats obtenus sont présentés dans le rapport ci-dessous :

LAFFORGUE (A.), ROBIN (J.), 1989 - Etudes hydrologiques sur les îles de Raiatea et Tahaa de 1980 à 1989. Rapport de synthèse. Centre ORSTOM de Tahiti/Direction de l'Équipement, Arch. d'hydrologie n° 89/08, 226 p, cartes.

On y trouve, en outre, une exploitation exhaustive de séries de mesures de débit effectuées par le GEGDP et d'autres services entre 1980 et 1981 sur quelques cours d'eau de Raiatea.

Les mesures et observations ayant continué depuis la parution de ces deux rapports, nous présentons dans ce document la mise à jour des données sous la même forme que l'Annuaire hydrologique de l'île de Tahiti.

ILE DE MOOREA

149° 50' Ouest

ILE DE MOOREA

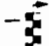


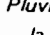


Equipement hydropluviométrique

17°  
30'  
Sud

OPUNOHU  
aval captage

AFAREAITU nord  
au pont cote 14

VAIANAE  
à la cote 50

-  Station hydrométrique
-  Pluviographe;
-  Pluviomètre totalisateur;
-  Pluviomètre journalier (service de la Météorologie);
-  Dorsale principale;
-  Isohyète.

149° 10' Ouest



**\_ ILE DE RAIATEA \_**



**Équipement hydropluviométrique**

- ▽ Pluviomètre journalier (Service de la météorologie)
- ▼ Pluviomètre totalisateur (Service de l'Équipement)
- ▼ Pluviographe
- Station hydrométrique

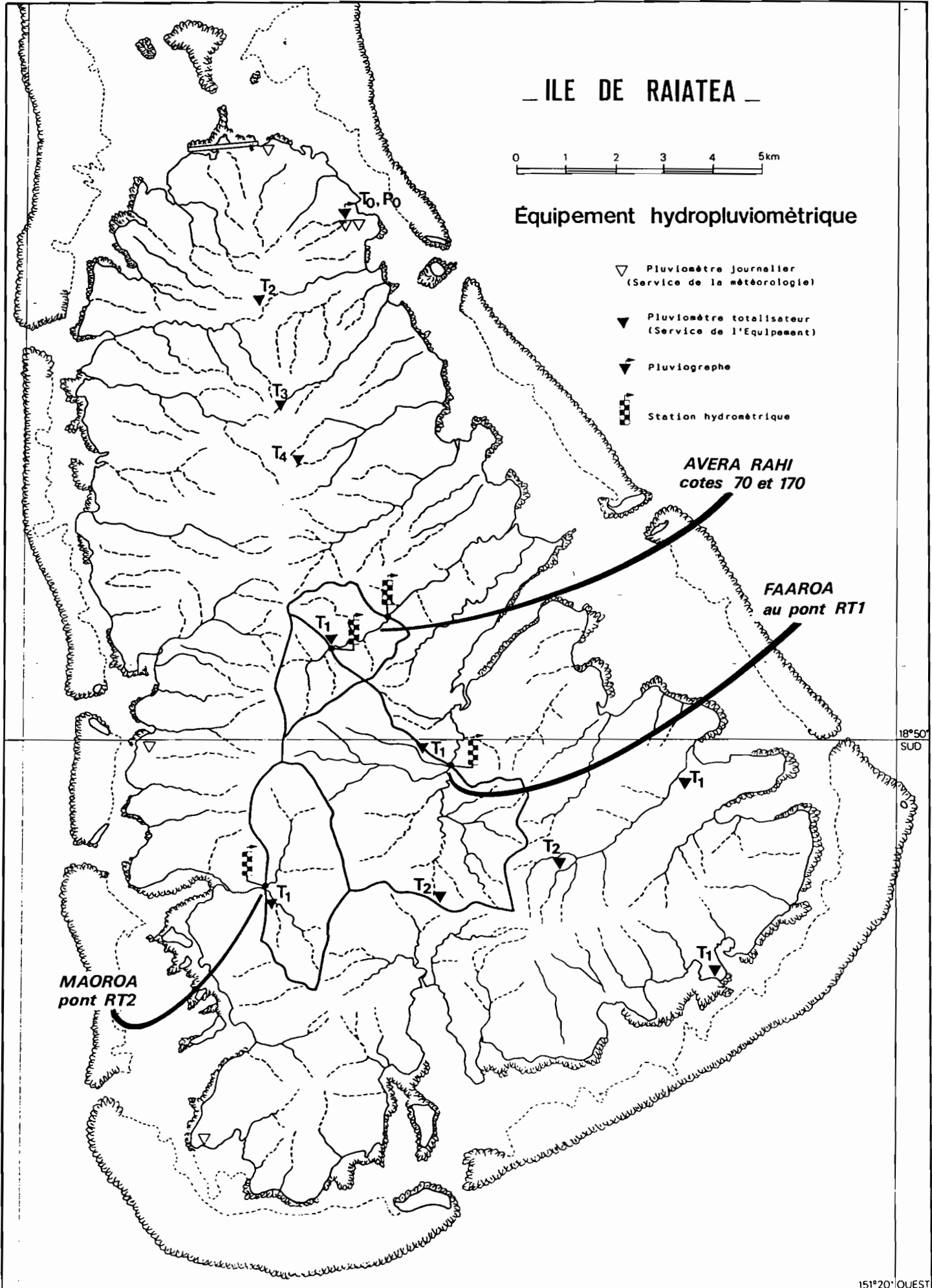
**AVERA RAHI**  
cotes 70 et 170

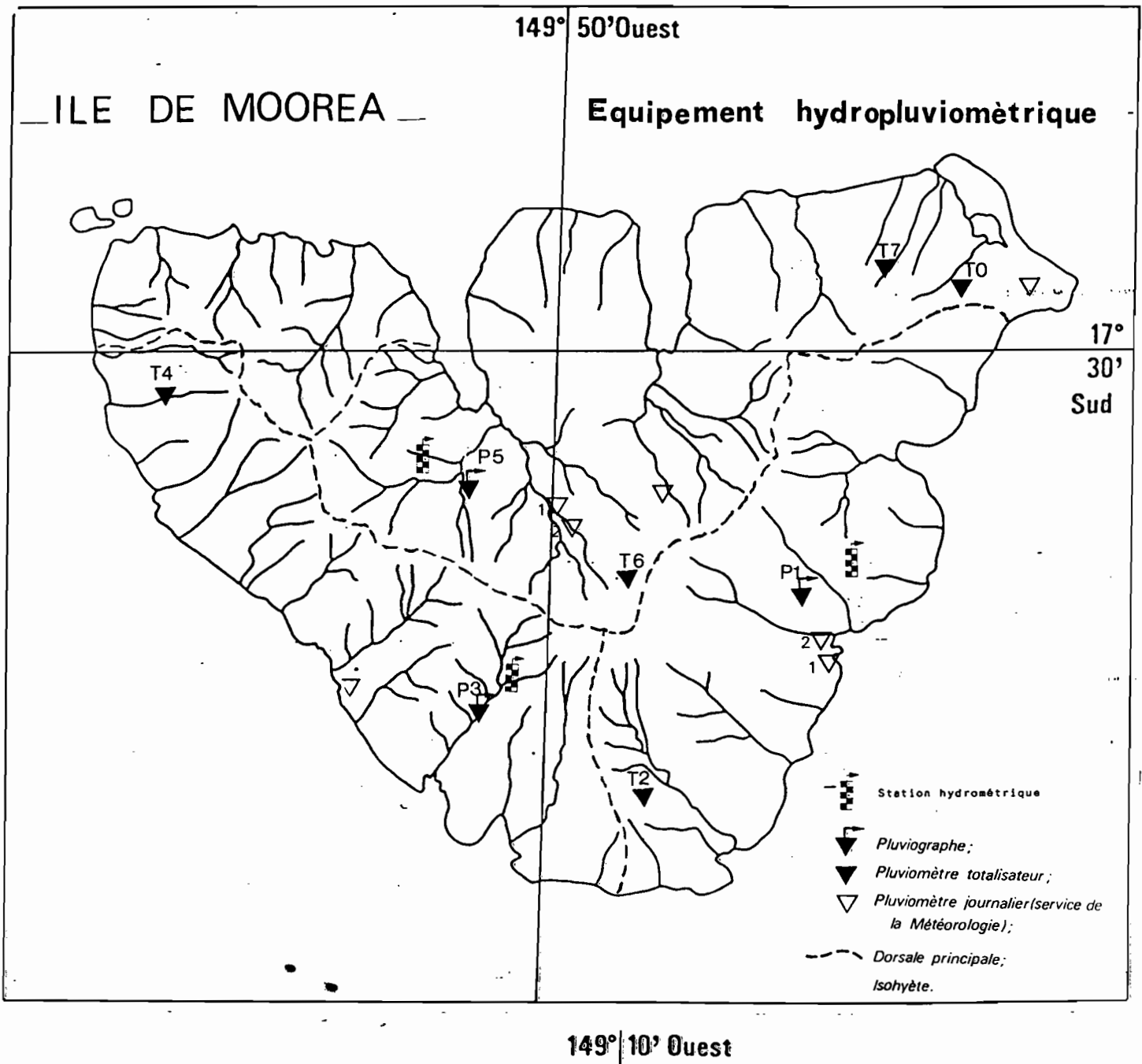
**FAAROA**  
au pont RT1

**MAOROA**  
pont RT2

18°50' SUD

151°20' OUEST





1 - LA VAIANRE VERS LA COTE 50

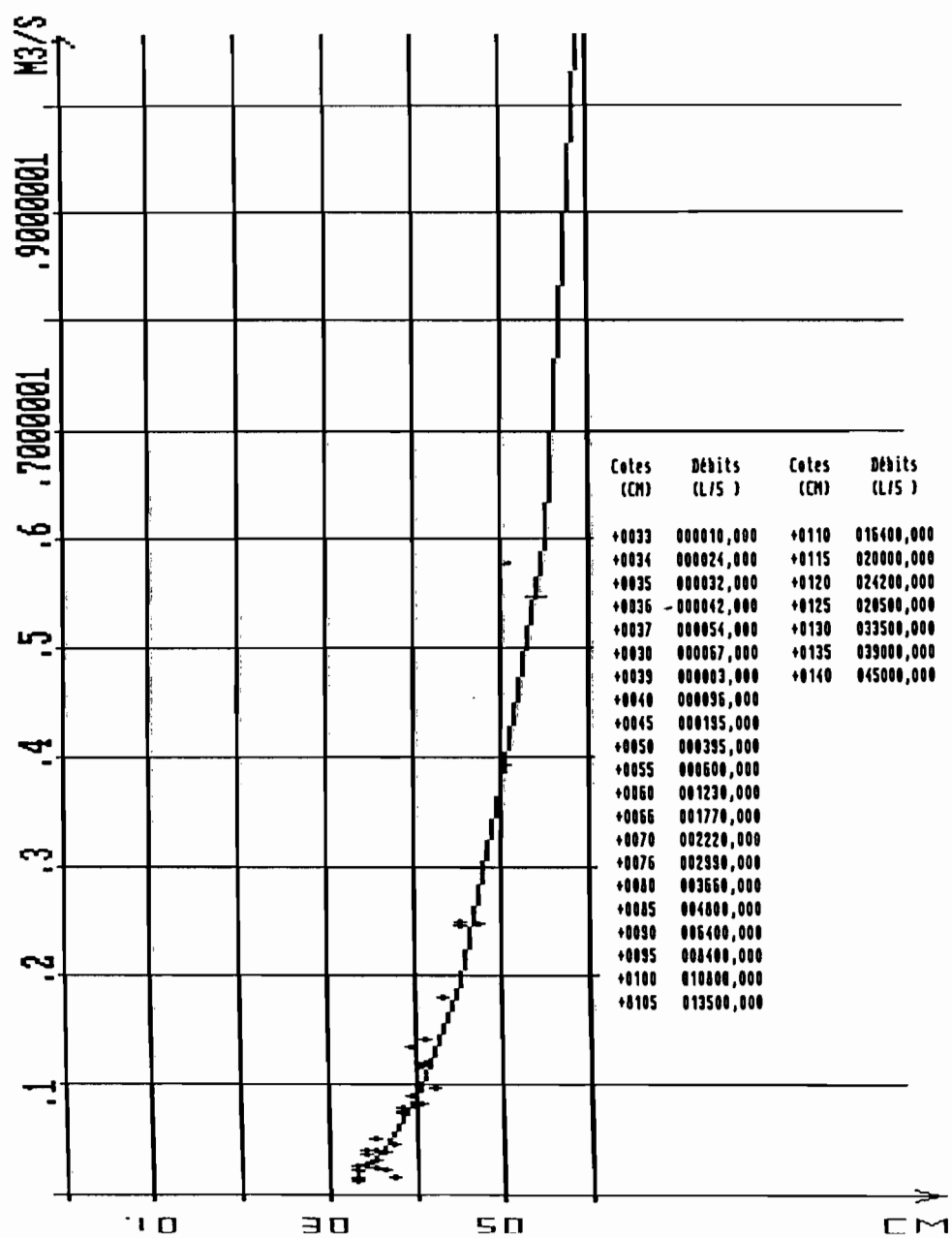
SITUATION DE LA STATION

- Longitude..... 149°50'47" W
- Latitude..... 17°33'54" S
- Altitude approximative..... 52 m

ETALONNAGE

- Nombre de jaugeages au 31/10/90..... 62
- Maximum jaugé, le 15 avril 1987..... H = 83 cm  
Q = 4,34 m³/s
- Extrapolation par vitesses moyennes et sections mouillées entre 85 et 137 cm en se basant sur une estimation (formule de Manning) du débit de pointe 15/04/1987 (H = 134 cm, Q = 40 m³/s)
- Nombre d'étalonnages..... 6
- Tracé de la dernière courbe.....

5763302001-E PK.20 EST à VAIANRE VERS LA COTE 50  
 augeages du 01/01/1988 à 00H00 au 31/10/1990 à 23H59  
 Etalonnage valide du 01/01/1988 à 00H00 jusqu'à nouvel ordre



POLYNESIE FRANCAISE

\*\*\* HYDROMETRIE \*\*\*

ORSTOM/EQUIPEMENT

DEBITS MOYENS JOURNALIERS - année 1987/1988

Station : 5763302001 VAIANAE VERS LA COTE 50 Latit. -17.33.54  
 Rivière : PK.20 EST Longit. -149.50.47  
 Pays : POLYNESIE FRANCAISE Altit. 52M  
 Bassin : PBC OUEST MOOREA Aire 3.13000 km2  
 DEBITS EN M3/S

Jo	NOVE	DECE	JANV	FEVR	MARS	AVRI	MAI	JUIN	JUIL	AOUT	SEPT	OCTO	Jo
1	.122	.295	.441	.063	.647	.277	.027	.036	.071	.031	.186	.025	1
2	.097	.133	.503	.054	.517	.143	.024	.026	.031	.029	.114	.024	2
3	.081	.072	.789	.054	.857	.103	.018	.020	.021	.027	.071	.023	3
4	.068	.050	.386	.048	4.52	.087	.018	.018	.018	.025	.053	.019	4
5	.066	.043	.206	.045	1.84	.075	.018	.018	.018	.062	.042	.023	5
6	.063	.042	.149	.037	2.78	.063	.018	.018	.018	.067	.034	.024	6
7	.060	.039	.158	.040	.613	.057	.018	.022	.018	.040	.050	.021	7
8	.057	.032	.132	.054	.282	.052	.018	.020	.018	.032	.033	.018	8
9	.084	.032	.104	.036	.191	.050	.018	.018	.018	.024	.031	.018	9
10	1.30	.032	.527	.025	.167	.048	.018	.018	.034	.024	.025	.018	10
11	2.74	.039	.132	.031	.150	.045	.018	.018	.078	.036	.024	.018	11
12	.723	.032	.357	.053	.131	.043	.021	.018	.259	.029	.024	.018	12
13	1.43	.067	.471	.054	.112	.029	.018	.018	.448	.024	.024	.018	13
14	.663	.035	.377	.079	.102	.021	.018	.018	.115	.024	.043	.022	14
15	.285	.812	.184	.097	.093	.081	.018	.018	.162	.024	.030	.025	15
16	.180	.184	.140	.125	.086	.035	.018	.022	.196	.023	.034	.028	16
17	.148	.098	.180	.101	.075	.034	.018	.024	.117	.021	.031	.054	17
18	.127	.200	.291	.092	.063	.024	.018	.018	.076	.018	.025	.172	18
19	.119	5.78	.174	.061	.082	.018	.018	.018	.114	.018	.171	.087	19
20	.092	2.66	.456	.067	.075	.018	.018	.018	.067	.051	.081	1.03	20
21	.213	.821	.277	.046	.060	.018	.018	.018	.043	.028	.048	.237	21
22	.119	.916	.155	.037	.054	.018	.018	.018	.029	.021	.034	.117	22
23	.081	1.29	.125	.028	.069	.018	.018	.018	.135	.018	.028	.127	23
24	.067	1.05	.108	.024	.077	.018	.018	.018	1.44	.018	.024	.084	24
25	.056	.469	.096	.024	.067	.018	.018	.018	.253	.018	.023	.064	25
26	.049	2.43	.086	.026	.119	.018	.018	.020	.113	.018	.019	.047	26
27	.043	2.53	.076	.024	.078	.036	.018	.019	.080	.018	.018	.042	27
28	.042	.934	.067	.037	.085	.032	.018	.018	.064	.018	.018	.041	28
29	.042	.966	.067	.036	.075	.117	.018	.018	.054	.048	.018	.037	29
30	.042	.706	.067		.710	.054	.018	.064	.045	.071	.018	.032	30
31		.574	.237		.772		.018		.036	.416		.028	31
Mo	.309	.753	.242	.052	.502	.055	.018	.021	.135	.042	.046	.082	Mo

- : lacune + : lacune due à une cote hors barème

ANNEE COMPLETE

MINIMUM INSTANTANE : .018 M3/S LE 15 AVRI à 13H45

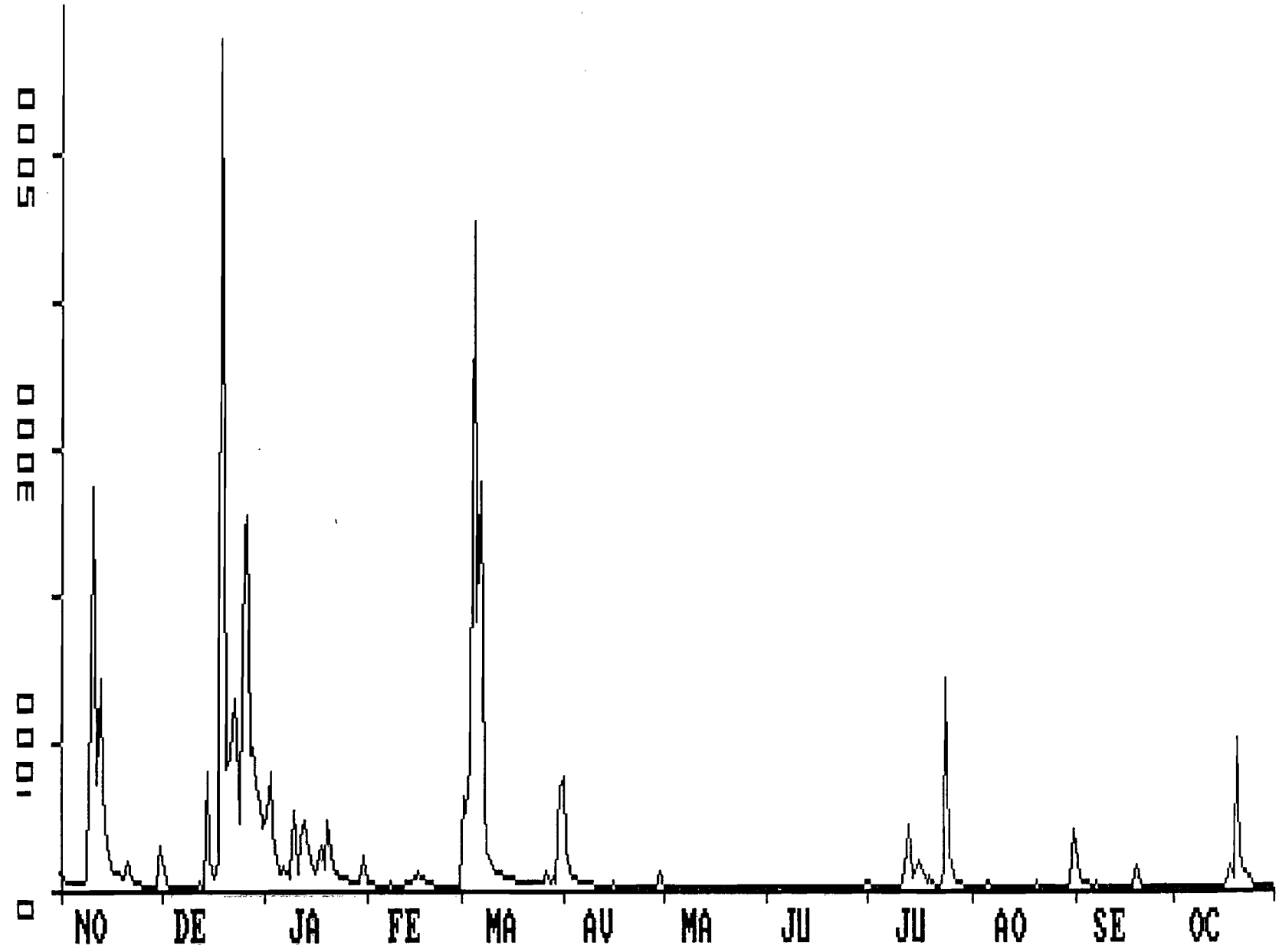
MAXIMUM INSTANTANE : 31.5 M3/S LE 19 DECE à 09H33

MINIMUM JOURNALIER : .018 M3/S LE 20 AVRI

MAXIMUM JOURNALIER : 5.78 M3/S LE 19 DECE

DEBIT MOYEN ANNUEL : .190 M3/S

5763302001 PK.20 EST à VAIANNE VERS LA COTE 50  
début du tracé le : 1/11/1967 en L/S



POLYNESIE FRANCAISE

\*\*\* HYDROMETRIE \*\*\*

ORSTOM/EQUIPEMENT

DEBITS MOYENS JOURNALIERS - année 1988/1989

Station : 5763302001 VAIANAE VERS LA COTE 50 Latit. -17.33.54  
 Rivière : PK.20 EST Longit. -149.50.47  
 Pays : POLYNESIE FRANCAISE Altit. 52M  
 Bassin : PBC OUEST MOOREA Aire 3.13000 km2  
 DEBITS EN M3/S

Mo	NOVE	DECE	JANV	FEVR	MARS	AVRI	MAI	JUIN	JUIL	AOUT	SEPT	OCTO	Mo
1	.024	.111	.307	.115	-	.042	.042	.018	.075	.032	.025	.132	1
2	.024	.216	.179	1.34	-	.037	.042	.018	.060	.028	.018	.241	2
3	.022	.182	.145	2.17	-	.032	.038	.018	.054	.024	.018	.096	3
4	.018	.114	.117	1.01	-	.032	.078	.018	.054	.024	.018	.208	4
5	.018	.199	.104	.342	-	.032	.096	.018	.067	.024	.031	.102	5
6	.018	.272	.091	.205	-	.032	.174	.018	.051	.024	.045	.051	6
7	.018	.145	.079	.153	-	.032	.052	.018	.042	.024	.022	.030	7
8	.018	.100	.071	.127	-	.032	.044	.030	.042	.024	.018	.047	8
9	.018	.120	.063	.099	-	.032	.026	.090	.034	.025	.018	.040	9
10	.020	.127	.057	.368	-	.046	.041	.091	.027	.040	.018	.026	10
11	.061	.240	.054	.350	-	.042	.035	.037	.058	.030	.018	.021	11
12	.038	.156	.054	.233	-	.033	.031	.030	.155	.026	.018	.018	12
13	.029	.096	.084	-	-	.038	.028	.022	.114	.035	.018	.229	13
14	.148	.090	.063	-	-	.048	.030	.018	.085	.029	.018	.112	14
15	.145	.084	.114	-	-	.046	.024	.018	.062	.024	.018	.058	15
16	.090	.083	.098	-	-	.053	.022	.018	.048	.024	.018	.039	16
17	.068	.077	.075	-	.042	.054	.018	.018	.042	.020	.018	.026	17
18	.095	.071	.073	-	.042	.054	.018	.018	.047	.018	.018	.024	18
19	.119	.089	.147	-	.042	.054	.018	.018	.206	.022	.018	.021	19
20	.106	.080	.096	-	.042	.054	.018	.018	.116	.024	.018	.018	20
21	.086	.068	.083	-	.042	.057	.018	.018	.090	.029	.018	.018	21
22	.061	.060	.060	-	.042	.054	.018	.018	.070	.025	.018	.018	22
23	.054	.051	.050	-	.042	.048	.046	.042	.058	.019	.018	.018	23
24	.115	.042	.043	-	.042	.044	.055	.358	.054	.019	.018	.018	24
25	.097	.042	.109	-	.125	.070	.042	.367	.056	.023	.018	.018	25
26	.065	.045	.198	-	.083	.049	.028	1.13	.048	.018	.018	.018	26
27	.244	.324	.143	-	.067	.053	.024	.356	.039	.018	.018	.018	27
28	.174	.636	.130	-	.054	.050	.022	.171	.034	.018	.018	.032	28
29	.106	.377	.189	-	.058	.042	.018	.139	.032	.018	.024	.044	29
30	.176	.977	.147	-	.048	.042	.018	.100	.032	.021	.026	.723	30
31		.558	.101	-	.042		.018		.032	.024		.331	31
Mo	.076	.188	.107	-	-	.044	.038	.109	.064	.024	.020	.090	Mo

- : lacune + : lacune due à une cote hors barème

ANNEE INCOMPLETE

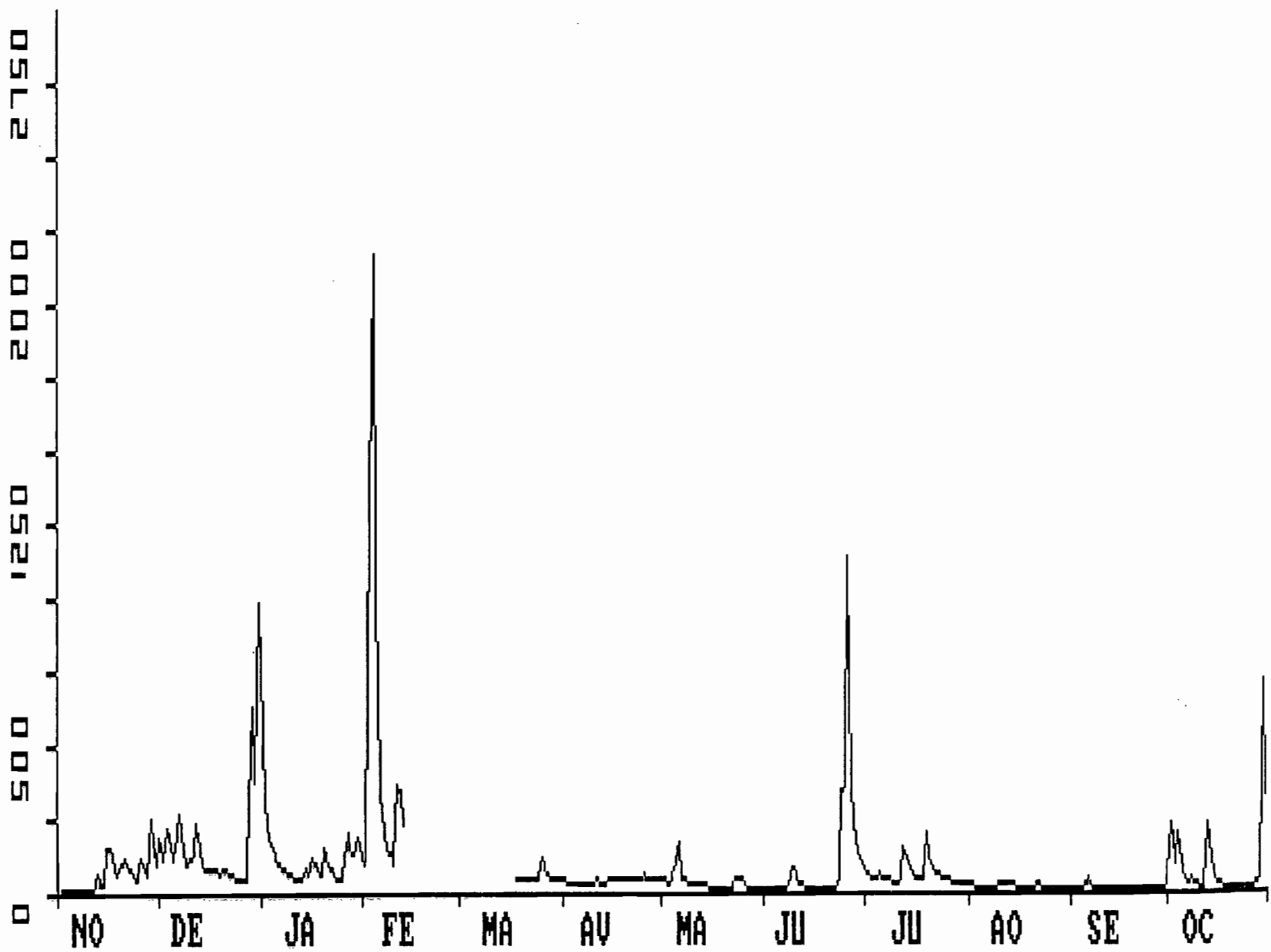
MINIMUM INSTANTANE : .018 M3/S LE 3 NOVE à 16H30

MAXIMUM INSTANTANE : 14.1 M3/S LE 2 FEVR à 09H05

MINIMUM JOURNALIER : .018 M3/S LE 4 NOVE

MAXIMUM JOURNALIER : 2.17 M3/S LE 3 FEVR

5763302001 PK.20 EST à VAIANNE VERS LA COTE 50  
début du tracé le : 1/11/1988 en L/S



POLYNESIE FRANCAISE

\*\*\* HYDROMETRIE \*\*\*

ORSTOM/EQUIPEMENT

DEBITS MOYENS JOURNALIERS - année 1989/1990

Station : 5763302001 VAIANAE VERS LA COTE 50 Latit. -17.33.54  
 Rivière : PK.20 EST Longit. -149.50.47  
 Pays : POLYNESIE FRANCAISE Altit. 52M  
 Bassin : PBC OUEST MOOREA Aire 3.13000 km2  
 DEBITS EN M3/S

Mo	NOVE	DECE	JANV	FEVR	MARS	AVRI	MAI	JUIN	JUIL	AOUT	SEPT	OCTO	Mo
1	.978	.302	.068	.647	.131	.268	.121	.048	.069	.071	.042	.083	1
2	.322	.190	.124	.458	.116	.175	.112	.042	.054	.067	.042	.083	2
3	.155	1.18	.089	1.90	.101	.146	.080	.042	.054	2.15	.062	.074	3
4	.116	.524	.067	.486	.090	.136	.067	.042	.071	.737	.209	.108	4
5	.310	.257	.064	1.05	.083	.126	.067	.042	.056	.594	.170	.104	5
6	1.17	.471	.054	.462	.241	.116	.075	.042	.045	.417	.117	.087	6
7	2.45	1.50	.321	.310	.140	.116	.067	.042	.039	.204	.073	.067	7
8	.853	1.98	.148	.406	.102	.100	.067	.034	.034	.172	.341	.207	8
9	.477	1.75	.176	.477	.083	.083	.227	.032	.032	.149	.179	.145	9
10	.269	1.54	.136	.323	.161	.076	.108	.032	.032	.136	.271	.080	10
11	.179	.551	.098	.216	.505	.067	.078	.032	.032	.116	.757	.073	11
12	.141	.298	.083	.170	.216	.067	.067	.032	.032	.136	.253	.121	12
13	.128	.239	.074	.392	.302	.067	.063	.032	.032	.149	.165	.437	13
14	.106	.167	.067	1.12	.212	.067	.054	.032	.032	.139	.155	.235	14
15	.096	.156	.064	.907	.159	.101	.062	.032	.032	.141	.146	.183	15
16	.092	.236	.054	.974	.138	.067	.061	.032	.032	.535	.120	.166	16
17	.083	.932	.163	.501	.123	.067	.081	.032	.032	.265	.096	.142	17
18	.083	3.20	.086	.468	.116	.067	.083	.032	.032	.158	.091	.112	18
19	.083	3.12	.154	.898	.116	.079	.073	.032	.032	.136	.071	.082	19
20	.083	.858	.101	1.00	.116	.062	.067	.032	.048	.115	.067	.067	20
21	.178	.368	.083	.403	.090	.152	.068	.032	.047	.094	.448	.067	21
22	.113	.230	.773	.265	.067	.101	.054	.032	.032	.088	.171	.067	22
23	.083	.343	.284	.252	.067	.149	.059	.032	.032	.199	.154	.068	23
24	.088	.281	.169	.184	.067	.139	.054	.032	.087	.117	.112	.054	24
25	.092	.152	.136	.158	.067	.089	.054	.032	.058	.088	.088	.054	25
26	.086	.136	.109	.136	.709	.165	.054	.063	.039	.067	.091	.079	26
27	.493	.126	.084	.136	.466	.117	.054	.069	.032	.064	.083	.055	27
28	.495	.108	.413	.136	.193	.201	.054	.047	.032	.054	.100	.042	28
29	.236	.096	.538		.235	.140	.054	.303	.175	.049	.097	.042	29
30	.143	.089	.565		1.16	.118	.086	.126	.106	.042	.083	.042	30
31		.075	.688		.658		.054		.071	.042		.042	31
Mo	.339	.689	.194	.529	.227	.114	.074	.049	.049	.242	.162	.105	Mo

- : lacune + : lacune due à une cote hors barème  
 ANNEE COMPLETE

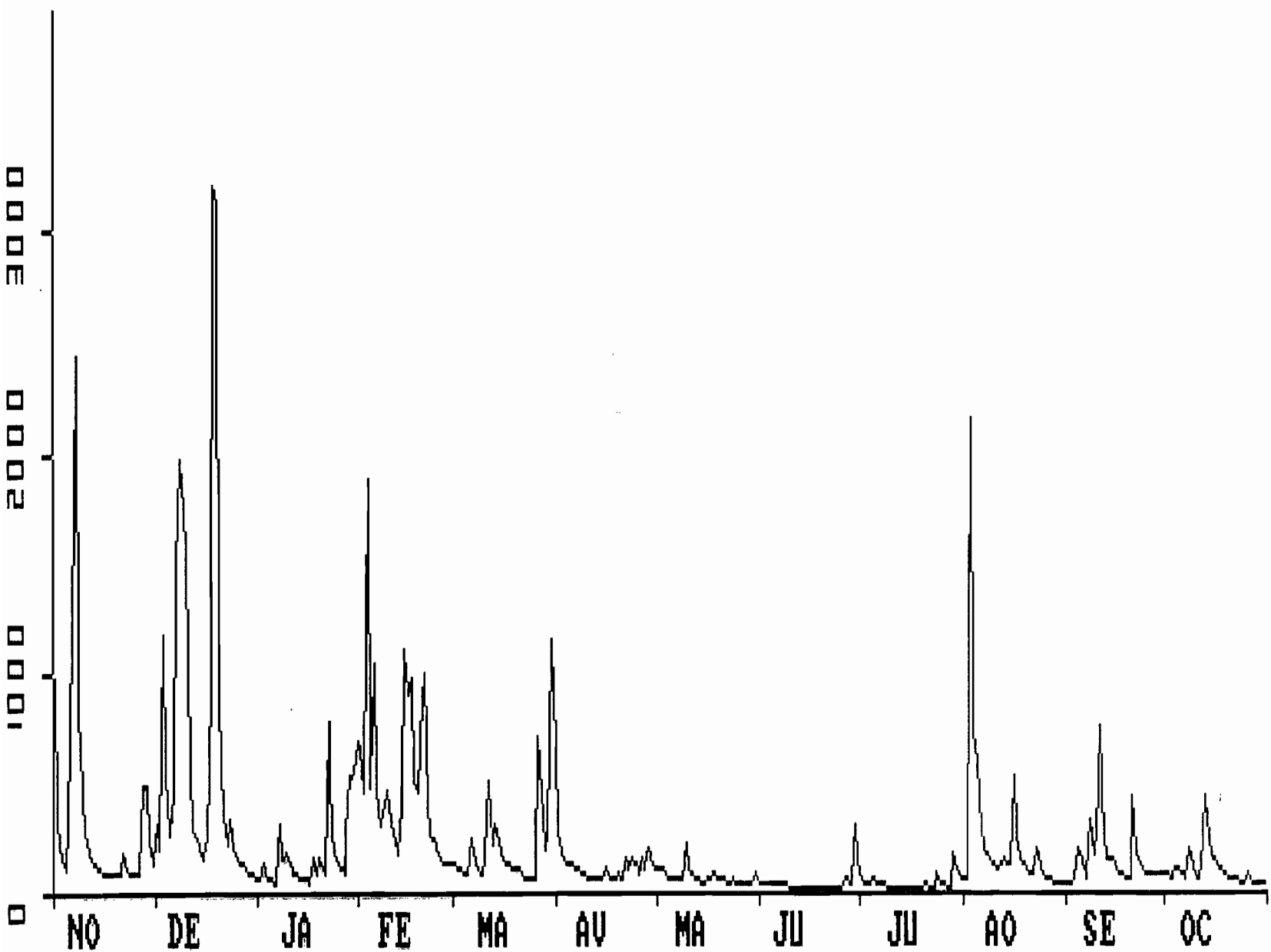
MINIMUM INSTANTANE : .032 M3/S LE 8 JUIN à 11H15  
 MAXIMUM INSTANTANE : 14.1 M3/S LE 19 DECE à 00H23

MINIMUM JOURNALIER : .032 M3/S LE 9 JUIN  
 MAXIMUM JOURNALIER : 3.20 M3/S LE 18 DECE

DEBIT MOYEN ANNUEL : .230 M3/S



5763302001 PK.20 EST à VARIANNE VERS LA COTE 50  
début du tracé le : 1/11/1989 en L/5



2 - LA AFARERITU NORD AU PONT COTE 14

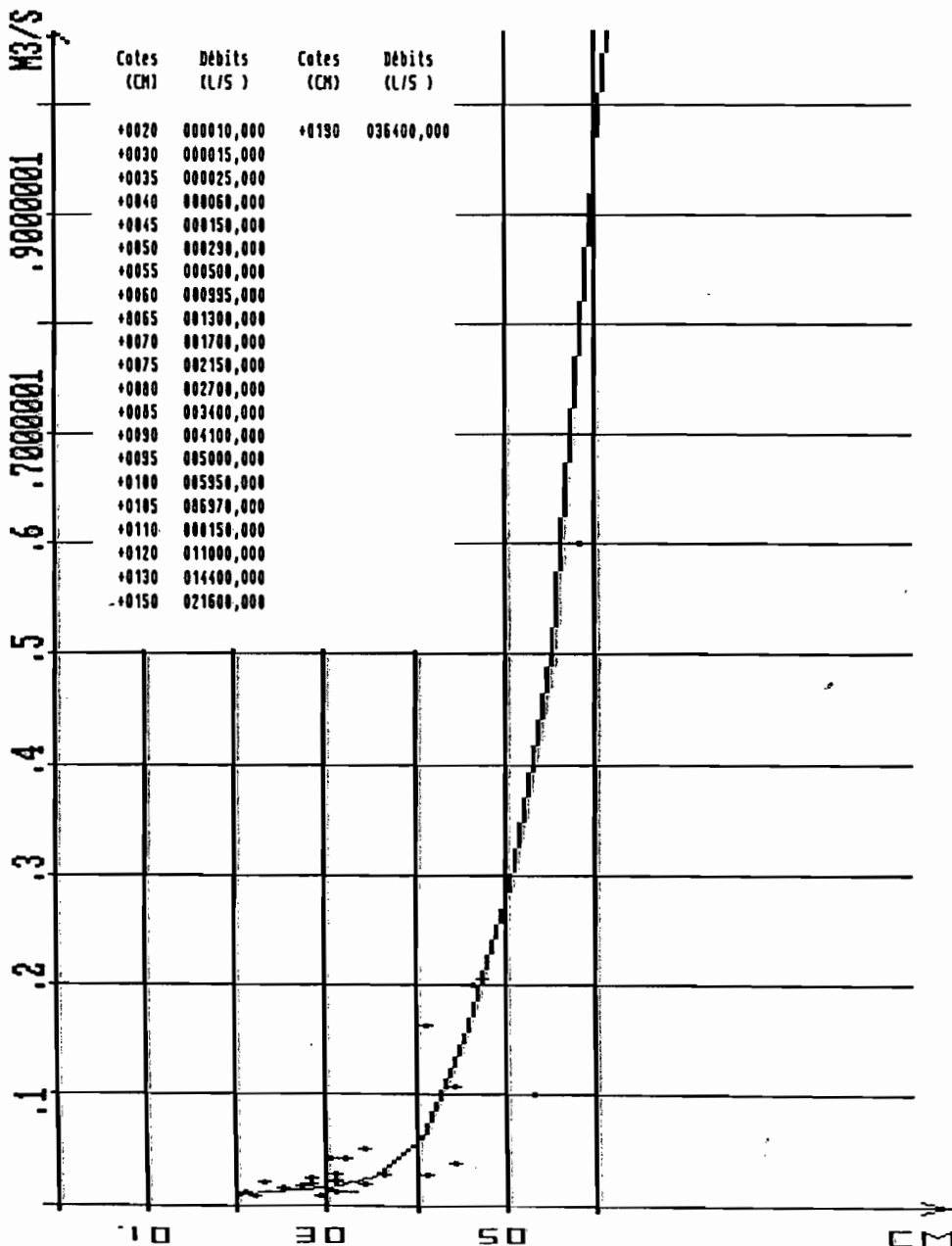
SITUATION DE LA STATION

- Longitude..... 149°47'25" W
- Latitude..... 17°32'41" S
- Altitude approximative..... 14 m

ETALONNAGE

- Nombre de jaugeages au 31/10/90..... 60
- Maximum jaugeé, le 15/04/1987..... H = 77,5 cm  
Q = 2,41 m<sup>3</sup>/s
- Extrapolation par vitesses et sections mouillées de 80 à 186 cm (H max de la crue du 15/04/87, Q estimé à 33 m<sup>3</sup>/s, coeff. de Manning, K = 15)
- Nombre d'étalonnages..... 4
- Tracé de la dernière courbe.....

5763202005-E PK.0 EST à AFARERITU NORD AU PONT COTE 14  
 augeages du 01/01/1988 à 00H00 au 31/12/1990 à 23H59  
 Etalonnage valide du 09/03/1988 à 13H55 jusqu'à nouvel ordre



POLYNESIE FRANCAISE

\*\*\* HYDROMETRIE \*\*\*

DRSTOM/EQUIPEMENT

DEBITS MOYENS JOURNALIERS - année 1987/1988

Station : 5763202005 AFAREAITU NORD AU PONT COTE 14      Latit. -17.32.41  
 Rivière : PK.8 EST      Longit. -149.47.25  
 Pays : POLYNESIE FRANCAISE      Altit. 14M  
 Bassin : PBC. EST MOOREA      Aire 2.29000 km2

DEBITS EN M3/S

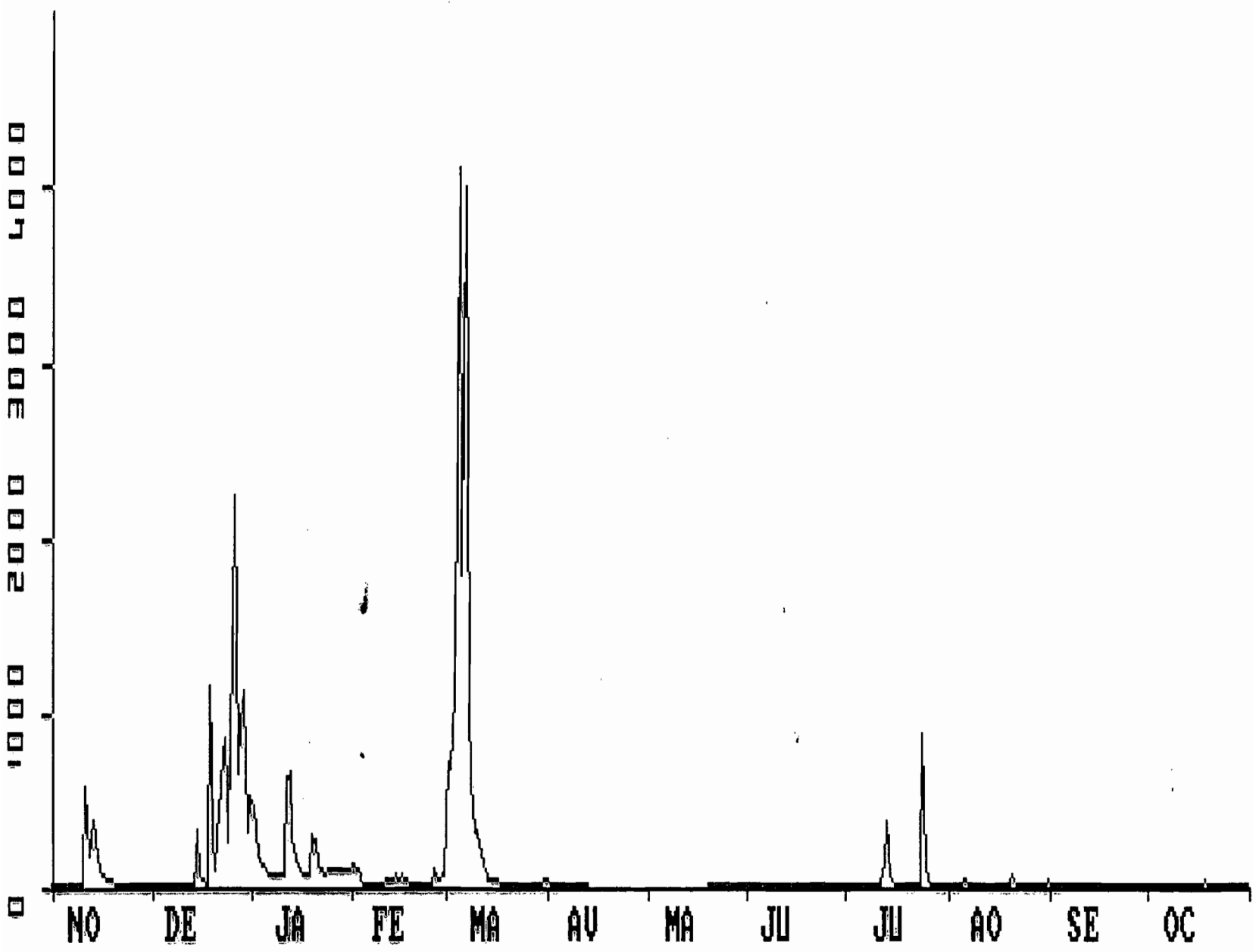
Jo	NOV	DECE	JANV	FEVR	MARS	AVRI	MAI	JUIN	JUIL	AOUT	SEPT	OCTO	Jo
1	.027	.028	.534	.147	.717	.039	-	.022	.018	.017	.024	.014	1
2	.022	.028	.474	.147	.688	.026	-	.019	.015	.017	.018	.014	2
3	.020	.025	.204	.108	1.11	.021	-	.021	.015	.017	.016	.014	3
4	.018	.020	.158	.024	4.10	.021	-	.021	.015	.017	.015	.014	4
5	.017	.019	.128	.022	1.81	.020	-	.021	.015	.060	.015	.015	5
6	.017	.018	.107	.022	3.99	.019	-	.024	.015	.056	.015	.014	6
7	.017	.017	.093	.022	1.07	.019	-	.029	.016	.025	.015	.014	7
8	.019	.017	.088	.022	.625	.019	-	.026	.017	.020	.014	.014	8
9	.017	.018	.080	.022	.344	.018	-	.025	.017	.018	.014	.014	9
10	.022	.022	.073	.027	.332	.017	-	.025	.018	.017	.014	.014	10
11	.581	.027	.070	.043	.201	.017	-	.025	.037	.017	.014	.014	11
12	.188	.028	.633	.044	.111	.017	-	.025	.126	.017	.014	.014	12
13	.401	.036	.668	.047	.067	-	-	.025	.401	.017	.014	.014	13
14	.277	.026	.276	.097	.058	-	-	.025	.085	.017	.014	.014	14
15	.101	.343	.165	.057	.049	-	-	.025	.030	.017	.014	.014	15
16	.069	.086	.104	.069	.042	-	-	.041	.021	.017	.014	.015	16
17	.056	.042	.087	.059	.038	-	-	.033	.018	.017	.014	.023	17
18	.049	.035	.092	.052	.032	-	-	.025	.017	.017	.014	.041	18
19	.043	1.17	.083	.038	.028	-	.017	.025	.017	.017	.015	.017	19
20	.040	.264	.318	.028	.025	-	.017	.025	.016	.070	.015	.015	20
21	.038	.098	.264	.025	.023	-	.017	.025	.015	.025	.014	.014	21
22	.037	.436	.139	.019	.023	-	.017	.018	.015	.019	.014	.016	22
23	.034	.758	.110	.017	.023	-	.017	.014	.024	.017	.014	.019	23
24	.031	.857	.090	.017	.022	-	.017	.014	.887	.017	.014	.015	24
25	.028	.290	.100	.017	.021	-	.017	.014	.117	.017	.016	.014	25
26	.028	1.42	.119	.121	.021	-	.017	.014	.036	.016	.017	.014	26
27	.028	2.24	.109	.065	.021	-	.017	.014	.024	.015	.017	.014	27
28	.028	.664	.106	.074	.031	-	.017	.016	.021	.015	.017	.014	28
29	.028	.973	.106	.096	.022	-	.017	.015	.020	.018	.017	.014	29
30	.028	1.13	.106		.056	-	.017	.015	.018	.017	.016	.014	30
31		.339	.124		.065		.017		.017	.043		.014	31
Mo	.077	.370	.187	.053	.508	-	-	.022	.068	.022	.015	.016	Mo

- : Lacune      + : Lacune due à une cote hors barème  
 ANNEE INCOMPLETE

MINIMUM INSTANTANE : .014 M3/S LE 25 FEVR à 15H00  
 MAXIMUM INSTANTANE : 14.8 M3/S LE 6 MARS à 06H10

MINIMUM JOURNALIER : .014 M3/S LE 3 OCTO  
 MAXIMUM JOURNALIER : - 4.10 M3/S LE 4 MARS

5763202005 PK.8 EST à AFREAITU NORD AU PONT COTE 14  
début du tracé le : 1/11/1987 en L/5



POLYNESIE FRANCAISE

\*\*\* HYDROMETRIE \*\*\*

ORSTOM/EQUIPEMENT

DEBITS MOYENS JOURNALIERS - année 1988/1989

Station : 5763202005 AFAREAITU NORD AU PONT COTE 14 Latit. -17.32.41  
 Rivière : PK.8 EST Longit. -149.47.25  
 Pays : POLYNESIE FRANCAISE Altit. 14M  
 Bassin : PBC.EST MOOREA Aire 2.29000 km2  
 DEBITS EN M3/S

Jo	NOVE	DECE	JANV	FEVR	MARS	AVRI	MAI	JUIN	JUIL	AOUT	SEPT	OCTO	Jo
1	.014	.168	.123	.019	.013	.012	.011	.012	.013	.013	.011	.027	1
2	.014	.016	.044	.217	.013	.012	.011	.012	.013	.013	.011	.472	2
3	.013	.013	.026	.829	.013	.012	.012	.012	.012	.012	.011	.022	3
4	.013	.012	.021	.341	.013	.012	.013	.012	.012	.012	.011	.015	4
5	.013	.051	.019	.091	.013	.011	.015	.012	.012	.012	.011	.014	5
6	.013	.090	.018	.034	.013	.011	.017	.012	.012	.012	.041	.013	6
7	.013	.019	.016	.024	.013	.012	.013	.012	.012	.012	.013	.012	7
8	.014	.014	.015	.020	.021	.012	.013	.013	.012	.012	.012	.011	8
9	.014	.014	.015	.017	.016	.011	.012	.024	.012	.012	.011	.011	9
10	.016	.013	.014	.017	.014	.011	.012	.024	.012	.013	.011	.011	10
11	.021	.012	.014	.018	.013	.011	.011	.013	.011	.012	.011	.011	11
12	.014	.012	.014	.022	.085	.011	.011	.012	.014	.012	.011	.011	12
13	.013	.011	.014	.018	.026	.011	.010	.011	.016	.012	.011	.011	13
14	.014	.011	.014	.015	.017	.011	.011	.011	.015	.012	.011	.011	14
15	.014	.011	.036	.015	.014	.011	.010	.012	.014	.012	.011	.011	15
16	.014	.011	.016	.015	.013	.011	.010	.012	.013	.012	.011	.011	16
17	.017	.017	.014	.021	.012	.011	.010	.012	.013	.012	.011	.010	17
18	.030	.012	.017	.015	.012	.011	.010	.012	.015	.012	.011	.010	18
19	.015	.013	.042	.014	.012	.011	.010	.011	.404	.012	.011	.010	19
20	.043	.012	.038	.014	.012	.011	.010	.011	.079	.013	.010	.010	20
21	.022	.011	.021	.014	.012	.010	.010	.011	.019	.012	.010	.010	21
22	.014	.011	.016	.034	.011	.011	.011	.011	.014	.012	.010	.010	22
23	.014	.011	.014	.023	.011	.011	.012	.034	.014	.012	.010	.010	23
24	.013	.011	.014	.015	.011	.010	.018	.181	.013	.063	.010	.011	24
25	.013	.011	.013	.015	.229	.011	.013	.064	.014	.013	.010	.011	25
26	.013	.011	.014	.016	.038	.011	.012	1.08	.023	.012	.010	.011	26
27	.012	.185	.013	.014	.015	.011	.011	.071	.014	.011	.010	.011	27
28	.011	.094	.017	.013	.013	.011	.011	.020	.013	.011	.010	.012	28
29	.011	.031	.028		.013	.011	.011	.014	.013	.011	.011	.011	29
30	.061	.542	.020		.013	.011	.012	.014	.013	.011	.013	.060	30
31		.452	.015		.012		.012		.013	.011		.024	31
Mo	.017	.061	.023	.068	.024	.011	.012	.059	.028	.014	.012	.029	Mo

- : lacune + : lacune due à une cote hors barème

ANNEE COMPLETE

MINIMUM INSTANTANE : .010 M3/S LE 19 SEPT à 10H00

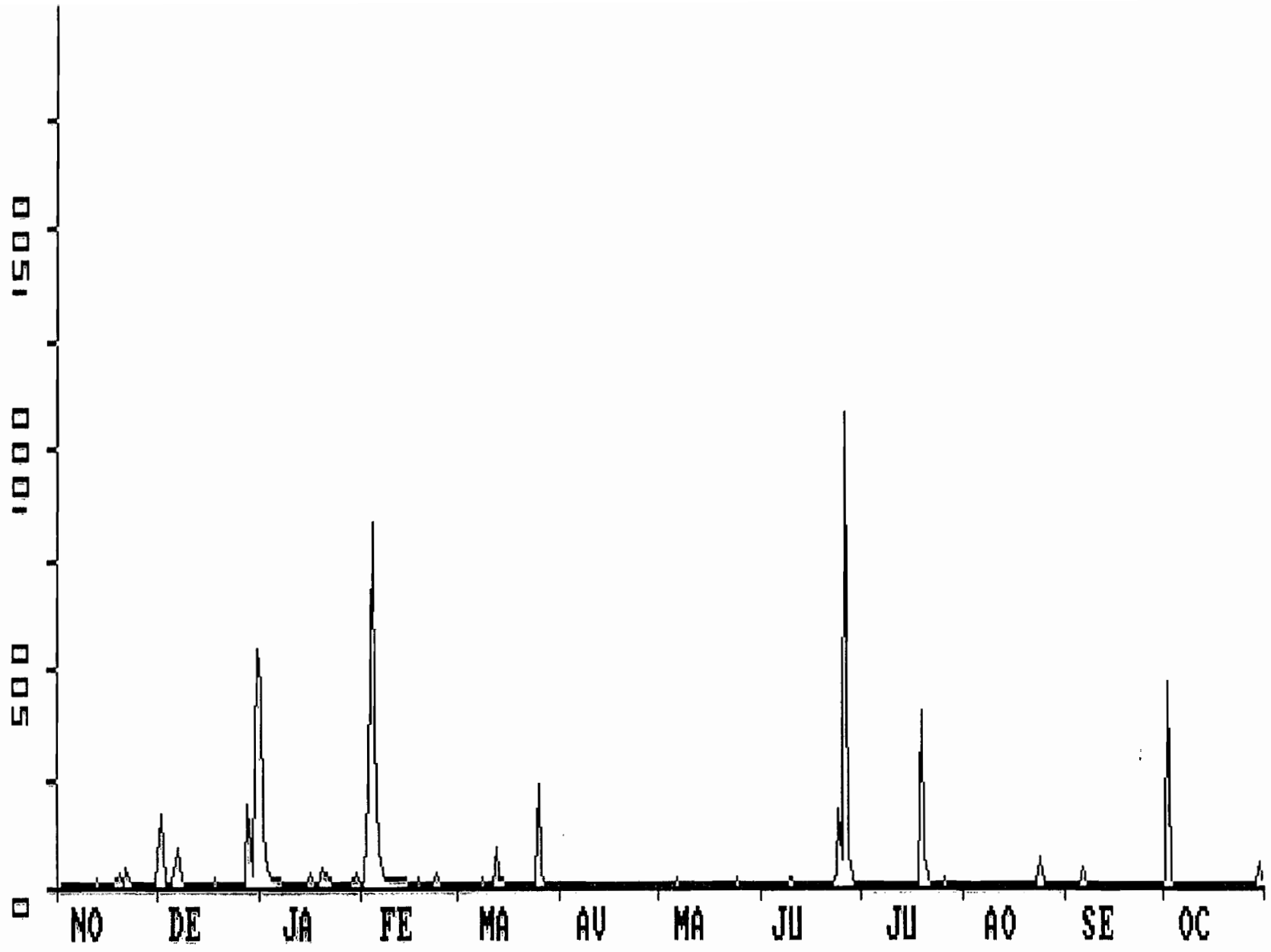
MAXIMUM INSTANTANE : 5.95 M3/S LE 26 JUIN à 03H30

MINIMUM JOURNALIER : .010 M3/S LE 20 SEPT

MAXIMUM JOURNALIER : 1.08 M3/S LE 26 JUIN

DEBIT MOYEN ANNUEL : .030 M3/S

5763202005 PK. 0 EST à AFREAITU NORD AU PONT COTE 14  
début du trace le : 1/11/1988 en L/5



POLYNESIE FRANCAISE

\*\*\* HYDROMETRIE \*\*\*

ORSTOM/EQUIPEMENT

DEBITS MOYENS JOURNALIERS - année 1989/1990

Station : 5763202005 AFAREAITU NORD AU PONT COTE 14 Latit. -17.32.41  
 Rivière : PK.8 EST Longit. -149.47.25  
 Pays : POLYNESIE FRANCAISE Altit. 14M  
 Bassin : PBC.EST MOOREA Aire 2.29000 km2  
 DEBITS EN M3/S

Jo	NOVE	DECE	JANV	FEVR	MARS	AVRI	MAI	JUIN	JUIL	AOUT	SEPT	OCTO	Jo
1	.387	.017	.017	1.48	3.21	.417	.046	.019	.017	.014	.039	.044	1
2	.076	.016	.015	1.48	2.91	.253	.042	.018	.015	.014	.039	.039	2
3	.025	.769	.017	2.57	2.68	.205	.039	.017	.014	1.09	.078	.039	3
4	.016	.216	.026	1.27	2.46	.157	.024	.017	.017	1.21	.448	.127	4
5	.121	.054	.032	1.78	2.33	.124	.021	.017	.015	1.55	.422	.086	5
6	.611	.175	.028	1.54	2.00	.104	.020	.017	.014	1.08	.103	.044	6
7	.794	.786	.025	.987	1.77	.088	.019	.017	.014	.379	.055	.039	7
8	.206	2.16	.025	1.07	1.51	.078	.019	.016	.014	.220	.952	.035	8
9	.186	1.03	.025	3.85	1.35	.067	.019	.015	.014	.193	.605	.032	9
10	.053	.940	.024	3.23	1.13	.060	.019	.015	.014	.146	.387	.028	10
11	.037	.287	.026	2.08	1.34	.060	.019	.015	.013	.086	.452	.023	11
12	.024	.124	.036	1.73	1.08	.084	.017	.015	.013	.087	.239	.173	12
13	.019	.069	.032	2.45	1.21	.075	.017	.015	.013	.078	.143	.643	13
14	.018	.049	.043	4.96	.918	.052	.017	.015	.013	.068	.096	.335	14
15	.016	.080	.071	4.04	1.85	.055	.017	.015	.013	.060	.069	.202	15
16	.015	.150	.048	3.58	1.28	.046	.017	.015	.013	.669	.075	.206	16
17	.015	.735	.110	5.02	.849	.046	.017	.015	.013	.575	.127	.084	17
18	.015	2.11	.110	4.01	.706	.046	.017	.014	.013	.231	.092	.052	18
19	.018	2.65	.186	5.42	.564	.046	.017	.014	.013	.144	.066	.044	19
20	.031	.524	.098	6.34	.466	.046	.016	.014	.013	.074	.060	.039	20
21	.024	.197	.106	4.77	.394	.105	.017	.014	.013	.060	.901	.039	21
22	.018	.110	.434	3.74	.315	.055	.017	.016	.013	.055	.302	.035	22
23	.015	.887	.325	4.71	.290	.106	.020	.014	.013	.230	.150	.032	23
24	.015	.170	.248	5.82	.290	.077	.017	.014	.013	.102	.073	.047	24
25	.017	.077	.301	5.34	.200	.053	.017	.015	.013	.056	.060	.091	25
26	.016	.049	.222	4.58	2.87	.046	.017	.016	.013	.049	.056	.175	26
27	.188	.041	.168	4.08	1.87	.046	.017	.020	.013	.043	.053	.060	27
28	.180	.032	.104	3.66	.375	.212	.018	.015	.013	.039	.047	.042	28
29	.038	.829	.240		.207	.107	.021	.061	.064	.042	.048	.036	29
30	.020	.021	.435		1.77	.052	.035	.028	.023	.039	.046	.038	30
31		.019	1.01		1.30		.026		.015	.039		.034	31
Mo	.107	.470	.148	3.41	1.34	.099	.021	.017	.016	.281	.210	.095	Mo

- : lacune + : lacune due à une cote hors barème

ANNEE COMPLETE

MINIMUM INSTANTANE : .013 M3/S LE 17 JUIL à 00H00

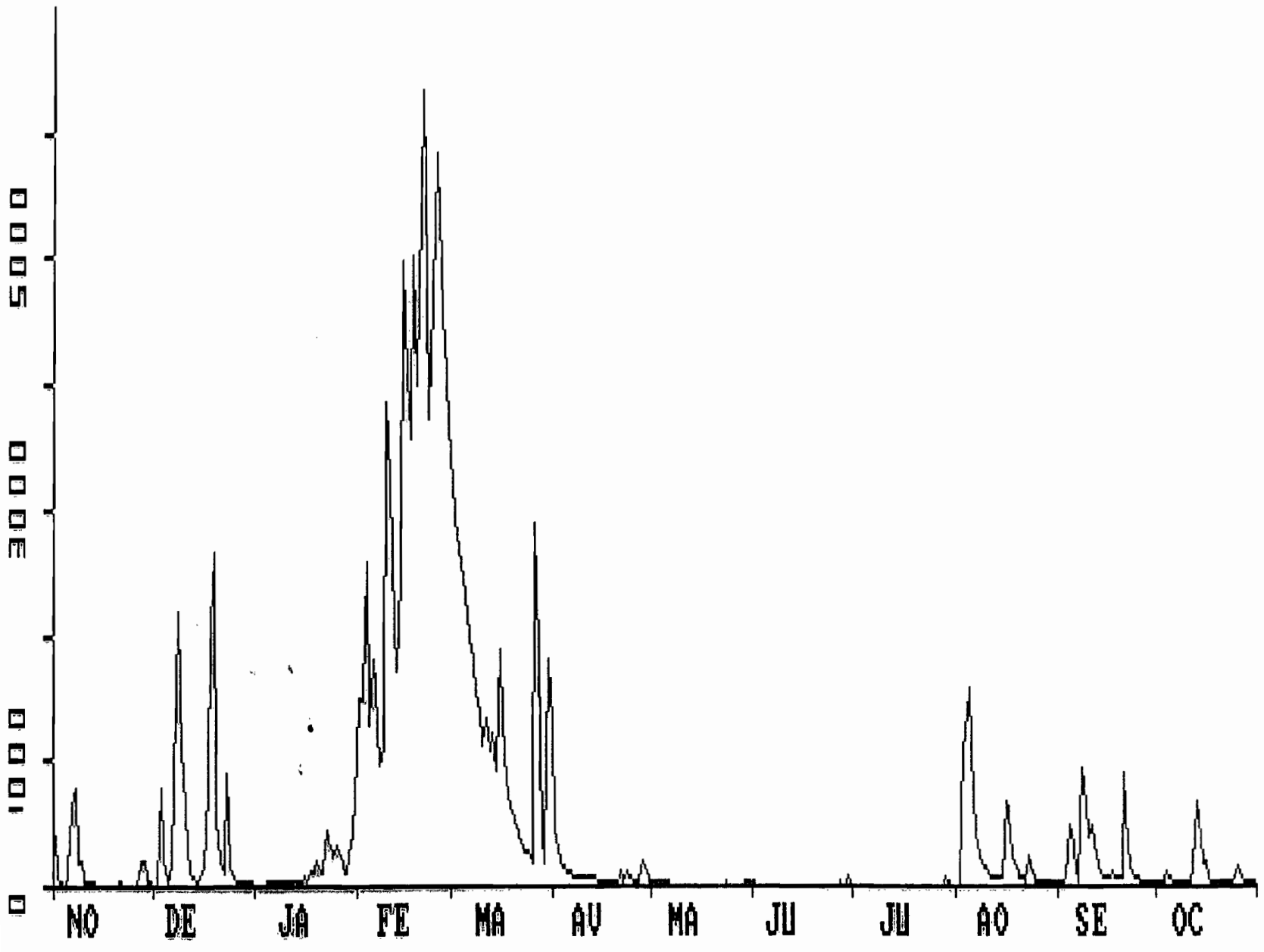
MAXIMUM INSTANTANE : 10.2 M3/S LE 23 FEVR à 17H35

MINIMUM JOURNALIER : .013 M3/S LE 16 JUIL

MAXIMUM JOURNALIER : 6.34 M3/S LE 20 FEVR

DEBIT MOYEN ANNUEL : .499 M3/S

5763202005 PK.0 EST à AFREQUITU NORD AU PONT COTE 14  
debut du tracé le : 1/11/1989 en L/S





3 - LA OPUNOHU AVAL CAPTAGE

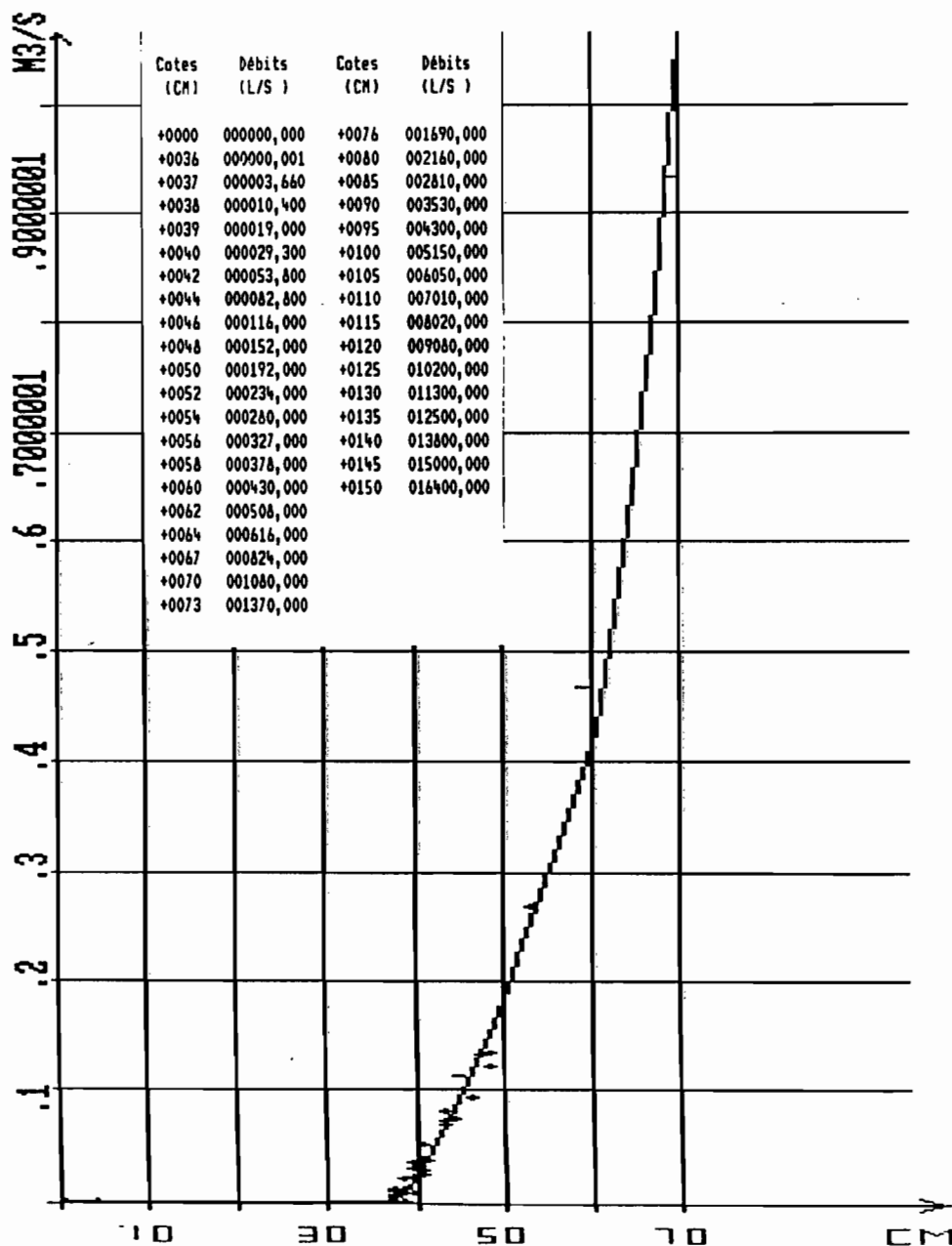
SITUATION DE LA STATION

- Longitude..... 149°51'47" W
- Latitude..... 17°31'53" S
- Altitude approximative..... 99 m

ETALONNAGE

- Nombre de jaugeages au 31/10/90..... 40
- Maximum jaugé, le 15/04/1987..... H = 68,5 cm  
Q = 933 L/s
- Extrapolation de 70 à 150 cm par formules hydraulique
- Nombre d'étalonnages..... 1
- Tracé de la dernière courbe.....

5763001015-E TAUTUAPAE à DOMAINE TERRITORIAL AVAL CAPTAGE  
 augeages du 24/10/1985 à 10H00 au 31/10/1990 à 23H59  
 Etalonnage valide du 24/10/1985 à 10H00 jusqu'à nouvel ordre



POLYNESIE FRANCAISE

\*\*\* HYDROMETRIE \*\*\*

ORSTOM/EQUIPEMENT

DEBITS MOYENS JOURNALIERS - année 1987/1988

Station : 5763001015 DOMAINE TERRITORIAL AVAL CAPTAGE Latit. -17.31.53  
 Rivière : TAUTUAPAE Longit. -149.51.47  
 Pays : POLYNESIE FRANCAISE Altit. 99M  
 Bassin : OPUNOHU MOOREA  
 DEBITS EN M3/S

Jo	NOVE	DECE	JANV	FEVR	MARS	AVRI	MAI	JUIN	JUIL	AOUT	SEPT	OCTO	Jo
1	.058	.012	.260	.028	.834	-	.019	.015	.001	.000	.013	.000	1
2	.023	.011	.228	.020	.493	-	.023	.007	.000	.000	.000	.000	2
3	.012	.006	.137	.019	.848	-	.012	.001	.000	.000	.000	.000	3
4	.006	.003	.089	.017	3.42	-	.010	.001	.000	.000	.000	.000	4
5	.005	.009	.062	.027	1.32	-	.010	.002	.000	.012	.000	.000	5
6	.005	.007	.053	.023	2.14	-	.020	.014	.000	.027	.000	.000	6
7	.005	.010	.051	.019	.319	-	.015	.006	.000	.008	.002	.000	7
8	.008	.010	.052	.030	.172	-	.010	.000	.000	.000	.000	.000	8
9	.009	.010	.045	.022	.122	-	.013	.000	.000	.000	.000	.000	9
10	.048	.018	.039	.026	.101	-	.019	.001	.000	.023	.000	.000	10
11	.380	.014	.036	.024	.106	-	.014	.001	.005	.029	.000	.000	11
12	.142	.010	.433	.054	.083	-	.018	.001	.118	.005	.000	.000	12
13	.901	.011	.337	.049	.078	-	.006	.001	.233	.000	.000	.001	13
14	.182	.010	.160	.058	.070	.010	.008	.001	.040	.000	.000	.000	14
15	.057	.201	.089	.033	.055	.010	.008	.001	.016	.000	.000	.000	15
16	.032	.348	.058	.118	.053	.014	.005	.005	.003	.000	.001	.001	16
17	.023	.378	.094	.065	.066	.023	.016	.001	.001	.000	.000	.025	17
18	.015	.107	.201	.060	-	.019	.048	.000	.000	.000	.005	.103	18
19	.054	1.30	.106	.044	-	.019	.006	.000	.000	.000	.061	.015	19
20	.027	.402	.178	.041	-	.019	.014	.003	.000	.020	.007	.056	20
21	.019	.181	.147	.024	-	.019	.009	.000	.000	.005	.000	.024	21
22	.019	.309	.076	.020	-	.019	.001	.000	.000	.000	.000	.016	22
23	.019	.689	.055	.029	-	.019	.001	.002	.015	.001	.000	.035	23
24	.019	.498	.053	.029	-	.019	.001	.001	.483	.003	.000	.005	24
25	.019	.120	.042	.029	-	.016	.001	.003	.064	.001	.000	.000	25
26	.019	1.14	.029	.035	-	.022	.002	.010	.030	.000	.000	.000	26
27	.016	1.90	.029	.022	-	.024	.002	.006	.013	.000	.000	.000	27
28	.025	.346	.029	.047	-	.014	.000	.000	.001	.000	.000	.000	28
29	.019	.469	.029	.033	-	.024	.000	.000	.000	.001	.000	.000	29
30	.030	.367	.029	-	-	.019	.001	.000	.000	.006	.000	.000	30
31	-	.137	.029	-	-	-	.001	-	.000	.039	-	.000	31
Mo	.073	.292	.105	.036	-	-	.010	.003	.033	.006	.003	.009	Mo

- : lacune + : lacune due à une cote hors barème

ANNEE INCOMPLETE

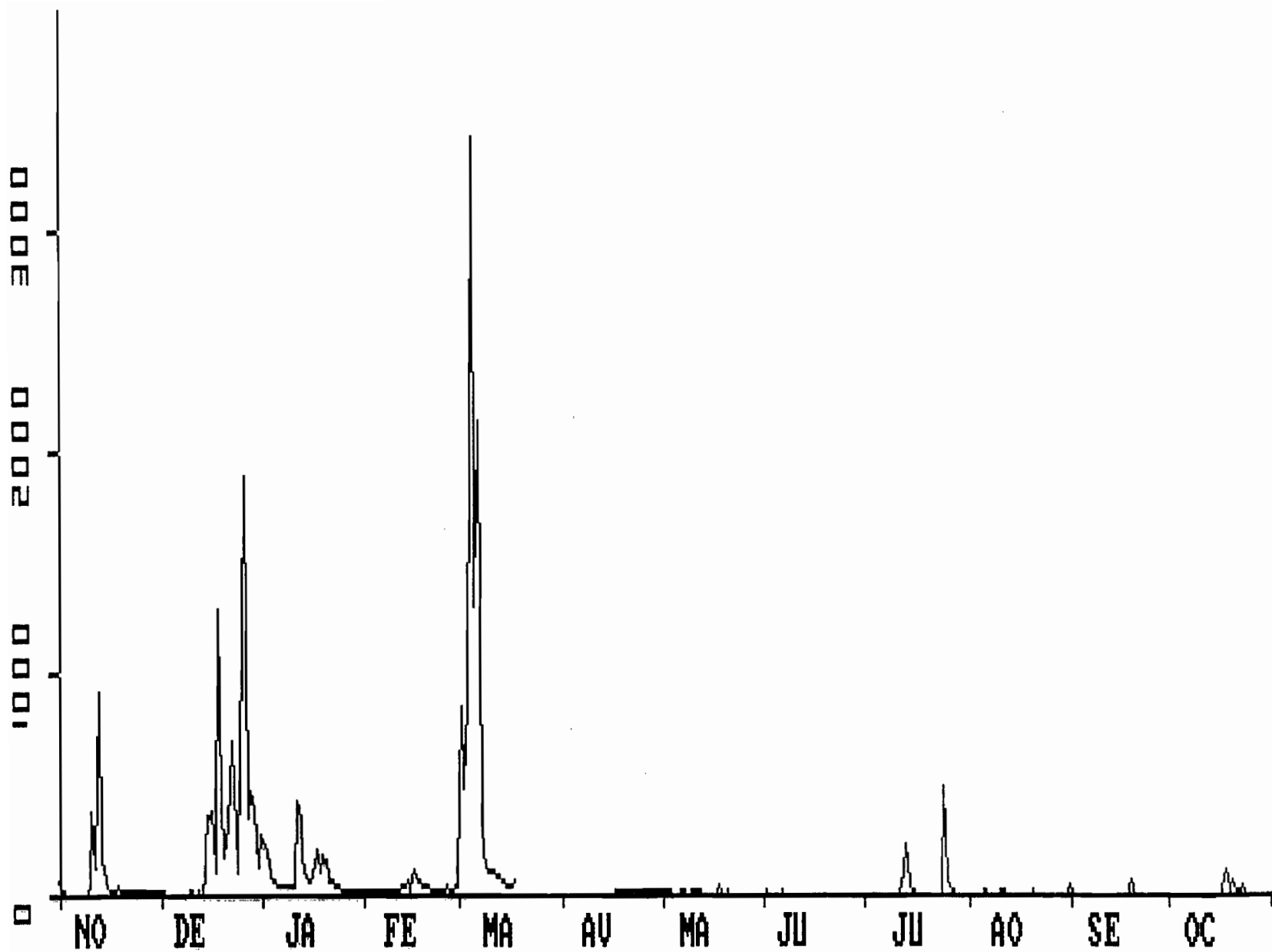
MINIMUM INSTANTANE : .000 M3/S LE 6 NOVE à 16H00

MAXIMUM INSTANTANE : 7.41 M3/S LE 4 MARS à 09H30

MINIMUM JOURNALIER : .000 M3/S LE 28 MAI

MAXIMUM JOURNALIER : 3.42 M3/S LE 4 MARS

5763001015 TAUTUAPAE à DOMAINE TERRITORIAL AVAL CAPTAGE  
début du tracé le : 1/11/1987 en L/S



POLYNESIE FRANCAISE

\*\*\* HYDROMETRIE \*\*\*

ORSTOM/EQUIPEMENT

DEBITS MOYENS JOURNALIERS - année 1988/1989

Station : 5763001015 DOMAINE TERRITORIAL AVAL CAPTAGE Latit. -17.31.53  
 Rivière : TAUTUAPAE Longit. -149.51.47  
 Pays : POLYNESIE FRANCAISE Altit. 99M  
 Bassin : OPUNOHU MOOREA  
 DEBITS EN M3/S

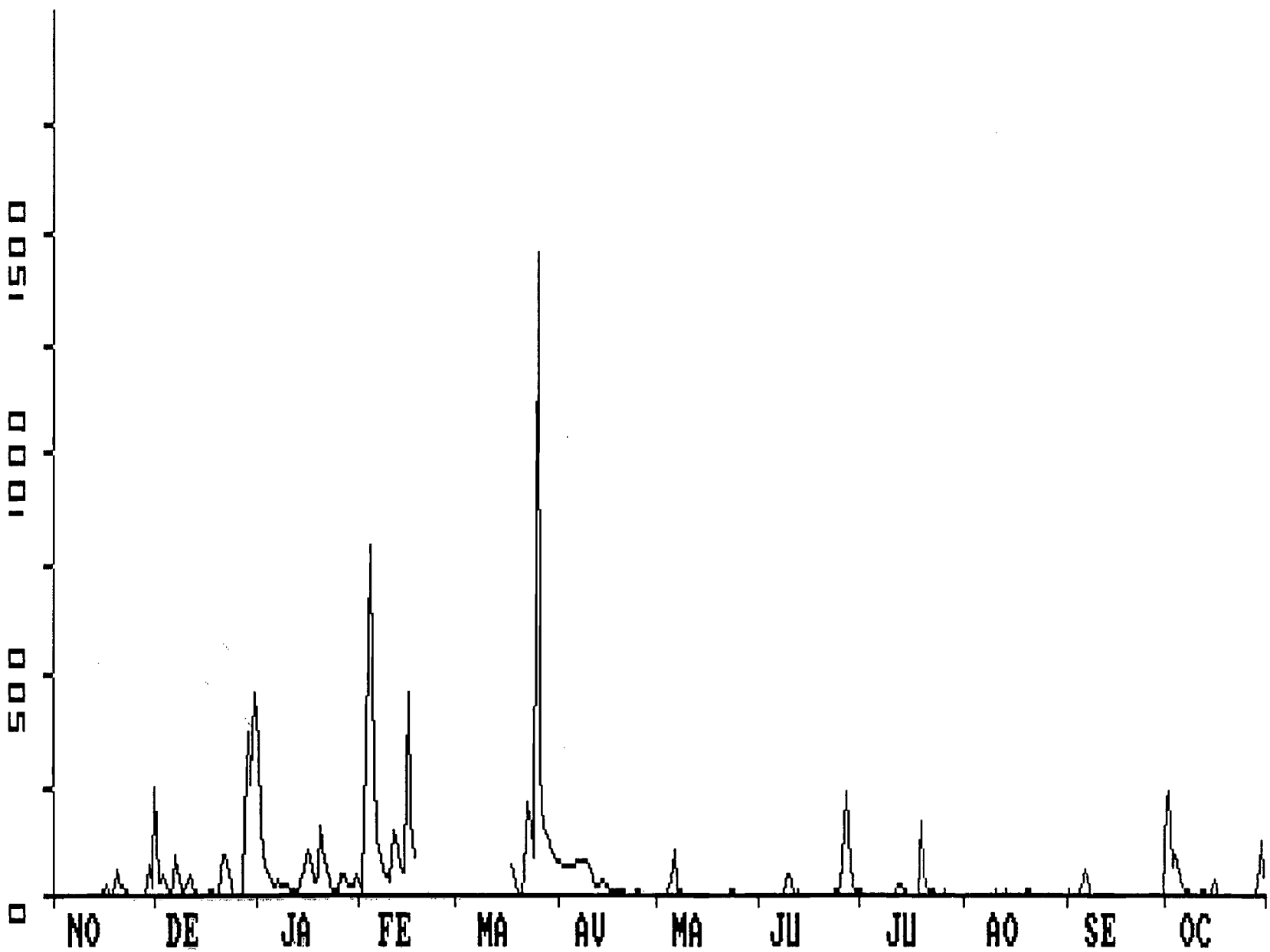
Jo	NOVE	DECE	JANV	FEVR	MARS	AVRI	MAI	JUIN	JUIL	AOUT	SEPT	OCTO	Jo
1	.000	.033	.139	.010	-	.079	.000	.000	.010	.000	.008	.210	1
2	.000	.048	.070	.329	-	.072	.000	.000	.005	.000	.000	.230	2
3	.000	.028	.041	.791	-	.068	.000	.000	.000	.000	.000	.062	3
4	.000	.014	.028	.477	-	.068	.017	.000	.000	.000	.000	.093	4
5	.000	.019	.018	.130	-	.068	.031	.000	.003	.000	.026	.058	5
6	.000	.093	.031	.073	-	.080	.101	.000	.000	.000	.055	.019	6
7	.000	.032	.020	.059	-	.076	.016	.000	.000	.000	.011	.010	7
8	.000	.008	.027	.045	-	.079	.006	.000	.000	.000	.000	.007	8
9	.000	.020	.019	.030	-	.082	.001	.045	.000	.000	.000	.001	9
10	.000	.041	.009	.148	-	.059	.000	.043	.000	.007	.000	.000	10
11	.003	.026	.007	.096	-	.035	.000	.003	.008	.001	.000	.000	11
12	.000	.011	.012	.063	-	.027	.003	.005	.024	.001	.000	.014	12
13	.000	.002	.042	.061	-	.028	.000	.004	.026	.007	.000	.006	13
14	.015	.000	.055	.452	-	.028	.000	.000	.014	.000	.000	.000	14
15	.020	.000	.101	.162	-	.019	.000	.000	.004	.000	.000	.015	15
16	.002	.006	.066	.083	-	.014	.000	.000	.000	.000	.000	.028	16
17	.000	.011	.038	-	.064	.012	.000	.000	.000	.000	.000	.004	17
18	.052	.001	.043	-	.042	.015	.000	.000	.004	.000	.000	.000	18
19	.025	.011	.156	-	.000	.014	.000	.000	.167	.010	.000	.000	19
20	.023	.091	.072	-	.000	.013	.000	.000	.048	.005	.000	.000	20
21	.012	.087	.039	-	.056	.009	.000	.000	.015	.000	.000	.000	21
22	.001	.041	.027	-	.207	.000	.000	.000	.010	.000	.000	.000	22
23	.000	.014	.016	-	.154	.000	.010	.007	.007	.000	.000	.000	23
24	.002	.003	.007	-	.087	.008	.008	.011	.001	.000	.000	.000	24
25	.000	.000	.042	-	1.46	.008	.003	.026	.004	.000	.000	.000	25
26	.000	.005	.047	-	.274	.001	.000	.078	.011	.000	.000	.000	26
27	.022	.182	.029	-	.161	.001	.000	.234	.001	.000	.000	.000	27
28	.063	.363	.019	-	.131	.001	.000	.065	.000	.000	.000	.000	28
29	.021	.253	.023	-	.109	.000	.000	.027	.000	.000	.002	.025	29
30	.247	.454	.048	-	.084	.000	.000	.014	.000	.000	.000	.117	30
31		.350	.016	-	.082	.000	.000	.000	.000	.005	.000	.048	31
Mo	.017	.072	.042	-	-	.032	.006	.018	.011	.001	.003	.030	Mo

- : lacune + : lacune due à une cote hors barème  
 ANNEE INCOMPLETE

MINIMUM INSTANTANE : .000 M3/S LE 3 NOVE à 13H20  
 MAXIMUM INSTANTANE : 8.23 M3/S LE 25 MARS à 06H30

MINIMUM JOURNALIER : .000 M3/S LE 1 NOVE  
 MAXIMUM JOURNALIER : 1.46 M3/S LE 25 MARS

5763001015 TAUTUAPAE A DOMAINE TERRITORIAL AVAL CAPTAGE  
début du tracé le : 1/11/1966 en L/S



POLYNESIE FRANCAISE

\*\*\* HYDROMETRIE \*\*\*

ORSTOM/EQUIPEMENT

DEBITS MOYENS JOURNALIERS - année 1989/1990

Station : 5763001015 DOMAINE TERRITORIAL AVAL CAPTAGE Latit. -17.31.53  
 Rivière : TAUTUAPAE Longit. -149.51.47  
 Pays : POLYNESIE FRANCAISE Altit. 99M  
 Bassin : OPUNOHU MOOREA  
 DEBITS EN M3/S

Jo	NOVE	DECE	JANV	FEVR	MARS	AVRI	MAI	JUIN	JUIL	AOUT	SEPT	OCTO	Mo
1	.335	.029	.029	-	.124	.088	.057	.010	.029	.026	.010	.005	1
2	.095	.024	.029	-	.077	.052	.024	.010	.015	.021	.010	.000	2
3	.046	.686	.029	-	.068	.041	.014	.010	.000	1.47	.010	.002	3
4	.031	.198	.029	-	.061	.037	.019	.010	.034	.392	.066	.103	4
5	.301	.092	.029	-	.304	.023	.019	.010	.020	.181	.041	.126	5
6	.655	.405	.029	-	.207	.019	.019	.003	.012	.078	.012	.042	6
7	.365	.519	.083	-	.139	.019	.009	.000	.010	.041	.010	.029	7
8	.242	1.97	.038	-	.081	.019	.006	.000	.005	.038	.056	.029	8
9	.168	1.13	.029	-	.050	.019	.003	.000	.000	.030	.031	.017	9
10	.070	1.02	.015	-	.041	.019	.000	.000	.000	.029	.127	.010	10
11	.049	.240	.014	-	.083	.019	.000	.000	.000	.030	.149	.008	11
12	.031	.125	.019	-	.056	.019	.000	.000	.000	.276	.052	.047	12
13	.026	.084	.019	-	.041	.019	.000	.000	.000	.182	.022	.170	13
14	.019	.068	.015	-	.029	.019	.000	.000	.000	.081	.014	.122	14
15	.019	.049	.014	-	.054	.034	.104	.000	.000	.053	.010	.065	15
16	.028	.188	.006	.574	.043	.028	.114	.000	.000	.164	.010	.021	16
17	.022	.815	.097	.237	.041	.013	.055	.000	.000	.096	.010	.010	17
18	.020	2.45	.075	.139	.032	.004	.029	.000	.000	.033	.010	.010	18
19	.032	2.63	.123	.310	.029	.012	.027	.000	.000	.018	.010	.010	19
20	.034	.466	.110	.627	.029	.013	.014	.003	.029	.004	.010	.010	20
21	.037	.187	.115	.142	.023	.041	.010	.002	.057	.000	.029	.010	21
22	.031	.115	-	.088	.019	.029	.010	.000	.304	.004	.020	.007	22
23	.025	.852	-	.208	.019	.093	.010	.000	.110	.042	.010	.003	23
24	.053	.171	-	.160	.019	.058	.010	.000	.082	.029	.010	.002	24
25	.055	.113	-	.095	.019	.034	.010	.000	.019	.027	.115	.014	25
26	.042	.074	-	.075	.807	.040	.010	.017	.003	.019	.083	.017	26
27	.340	.061	-	.145	.300	.031	.010	.022	.003	.014	.037	.010	27
28	.232	.053	-	.150	.095	.137	.003	.009	.003	.010	.023	.010	28
29	.068	.053	-		.057	.104	.002	.053	.216	.010	.014	.010	29
30	.037	.047	-		.453	.076	.021	.029	.067	.010	.010	.007	30
31		.038	-		.232		.011		.031	.010		.002	31
Mo	.117	.482	-	-	.117	.038	.020	.006	.034	.111	.034	.030	Mo

- : lacune + : lacune due à une cote hors barème

ANNEE INCOMPLETE

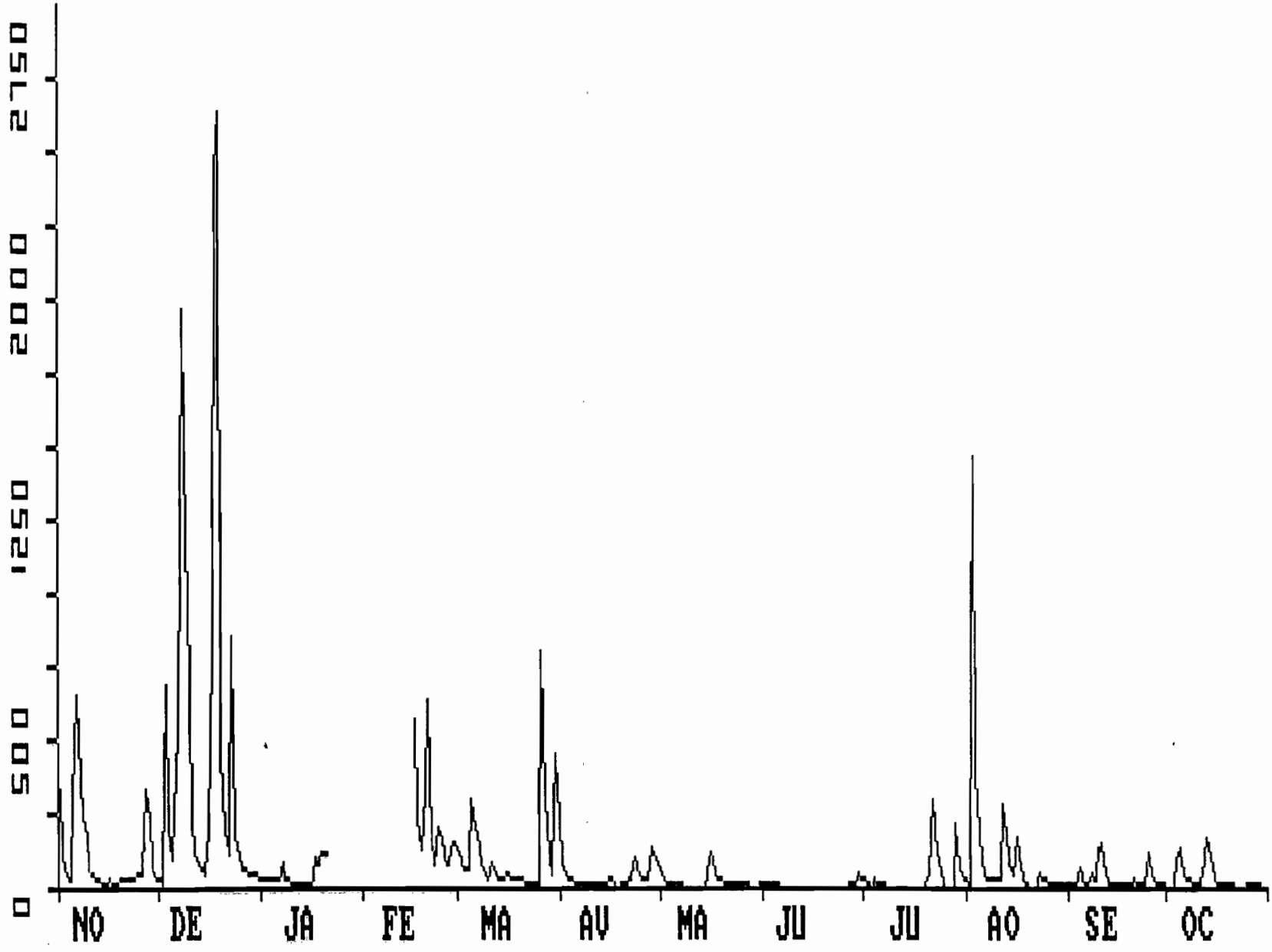
MINIMUM INSTANTANE : .000 M3/S LE 17 NOVE à 10H23

MAXIMUM INSTANTANE : 10.4 M3/S LE 22 JANV à 16H45

MINIMUM JOURNALIER : .000 M3/S LE 9 JUIL

MAXIMUM JOURNALIER : 2.63 M3/S LE 19 DECE

5763001015 TAUTUAPAE à DOMAINE TERRITORIAL AVAL CAPTAGE  
début du tracé le : 1/11/1969 en L/S



ILE DE RAIATEA





1 - LA FAAROA AU PONT DE LA RT1

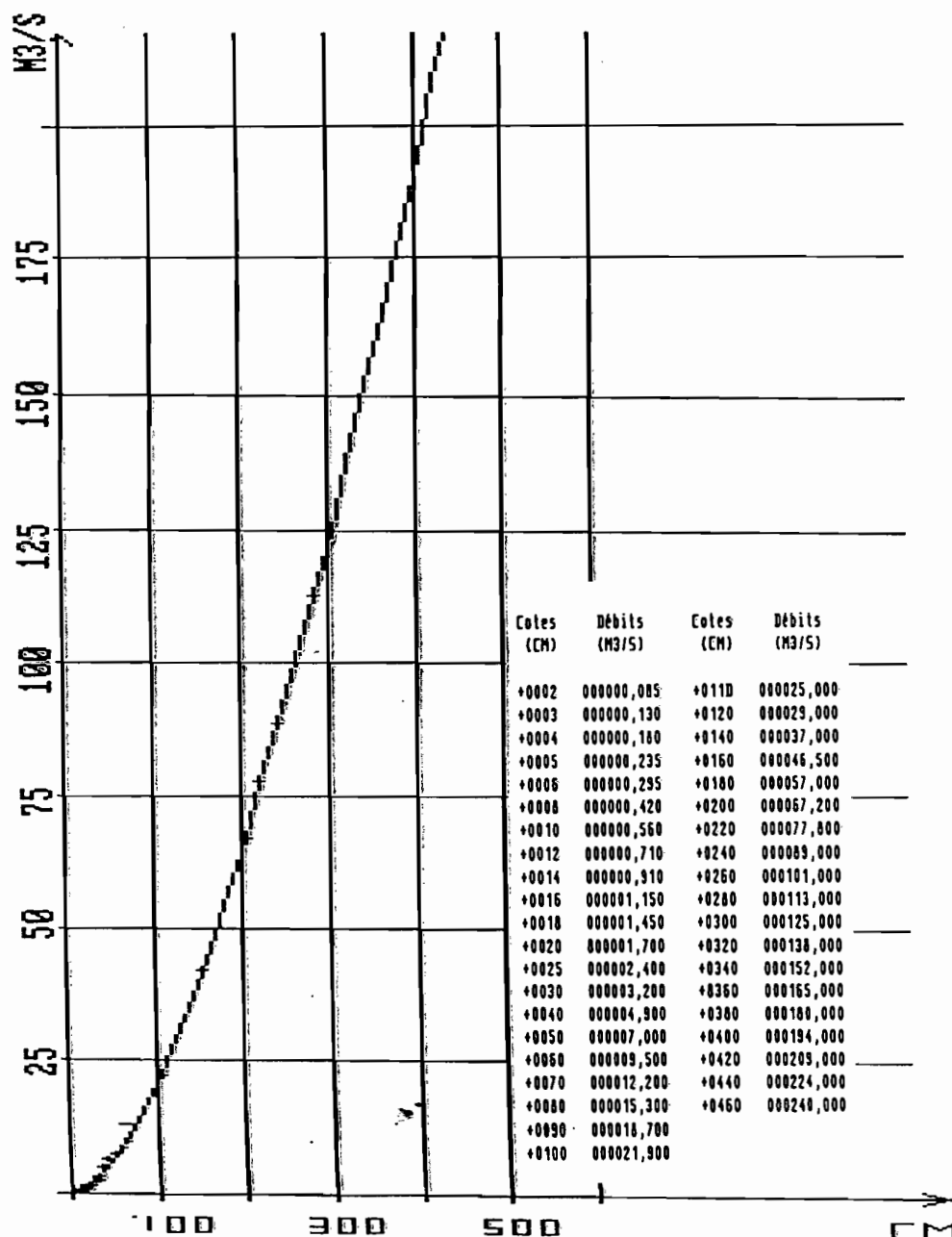
SITUATION DE LA STATION

- Longitude..... 151°25'07" W
- Latitude..... 16°50'17" S
- Altitude approximative..... 5 m

ETALONNAGE

- Nombre de jaugeages au 31/10/90..... 115
- Maximum jaugé, le 05/03/1988..... H = 300 cm  
Q = 125 m<sup>3</sup>/s
- Extrapolation  
étalonnage expérimental extrapolé par vitesses et  
sections mouillées jusqu'à H = 460 cm (Q = 240 m<sup>3</sup>/s)  
par formule mathématique
- Nombre d'étalonnages..... 7
- Tracé de la dernière courbe.....

5765000101-E APOOMAU à FAAROA S AU PONT DE LA RT1  
augeages du 19/05/1987 à 11H30 au 31/10/1990 à 23H59  
Etalonnage valide du 19/05/1987 à 11H30 jusqu'à nouvel ordre



POLYNESIE FRANCAISE

\*\*\* HYDROMETRIE \*\*\*

ORSTOM/EQUIPEMENT

DEBITS MOYENS JOURNALIERS - année 1989/1990

Station : 5765000101 FAAROA 5 AU PONT DE LA RT1 Latit. -16.50.17  
 Rivière : APOOMAU Longit. -151.25.07  
 Pays : POLYNESIE FRANCAISE Altit. 5M  
 Bassin : APOOMAU-RAIATEA Aire 15.6500 km2  
 DEBITS EN M3/S

Jo	NOVE	DECE	JANV	FEVR	MARS	AVRI	MAI	JUIN	JUIL	AOUT	SEPT	OCTO	Mo
1	16.9	.576	.921	1.80	1.00	2.18	1.18	1.30	.401	.911	.490	1.23	1
2	10.9	.572	.837	1.48	1.01	1.67	.751	1.00	.358	1.26	.443	.928	2
3	5.69	2.37	.737	12.1	1.33	1.40	.680	.889	.320	12.9	.470	1.67	3
4	8.24	1.44	.825	4.52	1.23	1.16	.547	.770	.321	3.99	.852	4.05	4
5	6.06	.976	.718	3.70	1.08	.978	.490	.710	.358	4.82	.564	3.57	5
6	6.88	.815	1.03	3.33	1.67	.886	.477	1.48	.312	4.95	.438	4.43	6
7	18.2	.737	.814	3.43	.977	.748	.420	.723	.295	4.18	.611	4.64	7
8	12.0	4.92	.680	2.89	.837	1.55	.420	.598	.362	2.75	.543	4.33	8
9	7.40	3.47	.575	2.72	.700	1.81	.524	.626	.323	1.97	.431	3.67	9
10	3.84	2.25	.628	3.22	.598	1.47	.476	.548	.285	1.75	.629	2.84	10
11	2.77	1.72	.827	3.05	4.34	1.20	.406	.490	.235	1.39	.543	2.83	11
12	2.03	1.44	.880	3.07	1.72	1.01	.358	.490	.235	2.27	.439	3.42	12
13	2.21	1.48	.789	5.65	1.37	.761	.358	.490	.235	2.82	.416	2.82	13
14	1.86	1.17	.642	3.53	.957	.777	.542	.490	.235	1.78	.380	2.82	14
15	1.67	.946	.636	4.55	2.80	1.37	.911	.439	.235	1.40	.634	3.30	15
16	2.89	1.77	.591	5.50	4.06	.833	.588	.409	.235	1.90	.429	3.54	16
17	1.57	1.22	1.43	5.56	1.66	.469	1.68	.358	.235	1.52	.671	3.92	17
18	1.22	1.23	1.76	13.6	1.64	.409	2.00	.358	.235	1.30	.531	1.10	18
19	1.11	4.02	2.14	7.80	1.34	.358	1.58	.358	.235	1.07	.490	1.10	19
20	.906	3.11	.889	6.11	.988	.358	1.14	.358	.653	.930	.704	.913	20
21	.838	2.09	.723	3.67	.887	.504	.916	.358	1.82	.910	3.10	.757	21
22	.730	1.66	.681	3.29	.750	.804	.731	.331	1.57	.864	1.61	2.45	22
23	1.43	1.48	.701	2.47	.698	.637	.928	.295	2.43	.890	1.00	1.04	23
24	.884	1.44	.729	2.07	.588	.578	.721	.295	.911	.747	.824	4.50	24
25	1.03	1.11	.958	1.80	.843	.536	.648	.295	.635	.704	1.55	3.77	25
26	.823	.926	.826	1.49	1.57	.465	.560	.295	.505	.644	1.81	2.10	26
27	.795	1.65	.649	1.29	3.90	.488	.540	.295	.568	.575	1.88	1.73	27
28	.678	2.10	.597	1.27	1.70	.991	1.41	.629	1.55	.560	1.82	1.46	28
29	.584	2.22	1.01		1.46	1.04	3.41	1.06	4.64	.525	1.69	1.24	29
30	.573	1.42	1.88		6.15	.878	2.01	.461	1.78	.490	1.73	1.08	30
31		1.15	.885		3.48		1.63		1.18	.490		.937	31
Mo	4.07	1.73	.900	4.11	1.72	.944	.937	.573	.764	2.04	.924	2.52	Mo

- : lacune + : lacune due à une cote hors barème

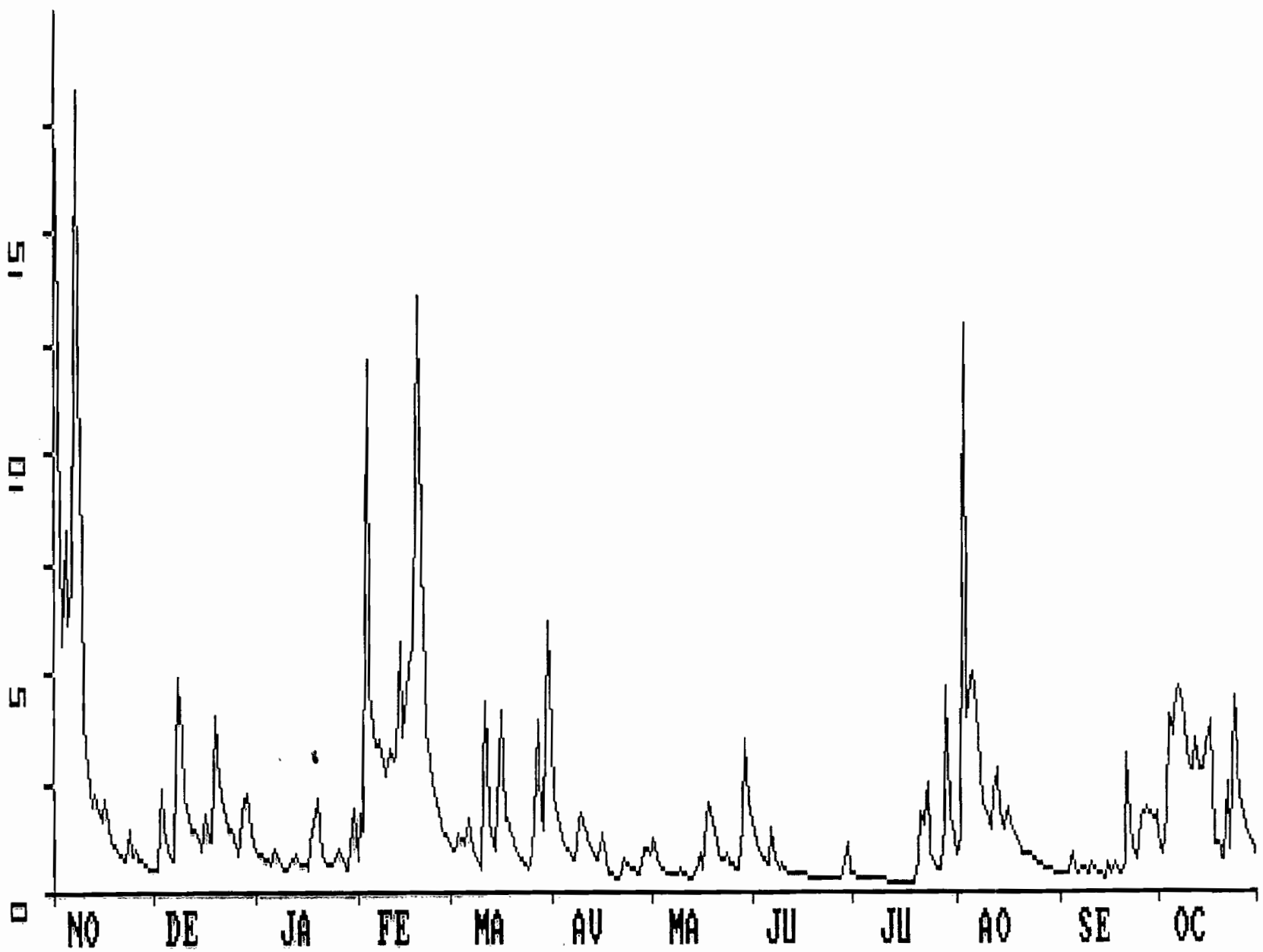
ANNEE COMPLETE

MINIMUM INSTANTANE : .235 M3/S LE 11 JUIL à 00H00  
 MAXIMUM INSTANTANE : 141. M3/S LE 3 FEVR à 13H10

MINIMUM JOURNALIER : .235 M3/S LE 11 JUIL  
 MAXIMUM JOURNALIER : 18.2 M3/S LE 7 NOVE

DEBIT MOYEN ANNUEL : 1.75 M3/S

5755000101 APOMRU à FARRON 5 AU PONT DE LA RT1  
début du tracé le : 1/11/1989 en M3/5



2 - LA MAOROA AU PONT DE LA RT2

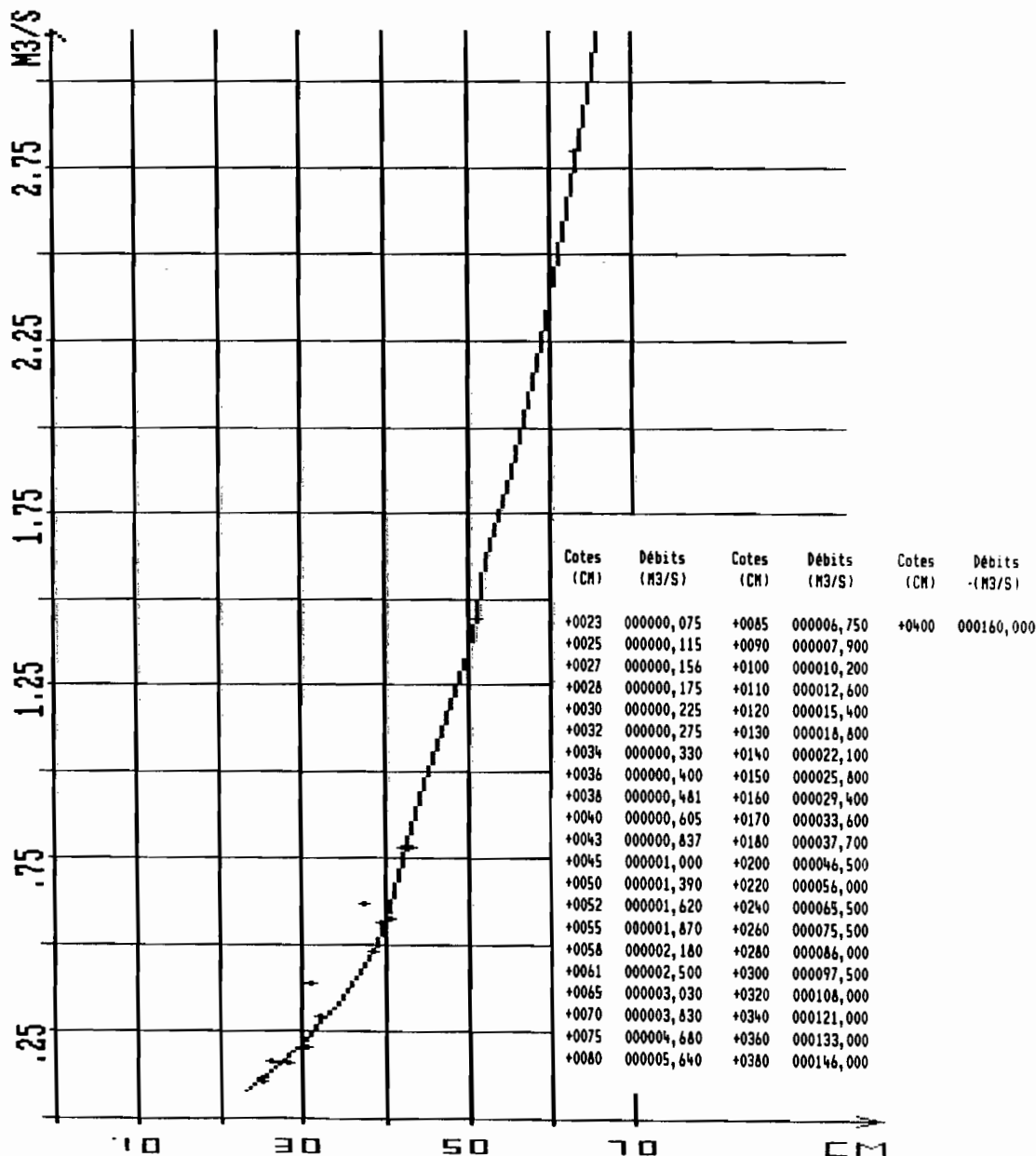
SITUATION DE LA STATION

- Longitude..... 151°27'38" W
- Latitude..... 16°51'39" S
- Altitude approximative..... 8 m

ETALONNAGE

- Nombre de jaugeages au 31/10/90..... 83
- Maximum jaugé, le 01/03/1988..... H = 210 cm  
Q = 51,1 m<sup>3</sup>/s
- Extrapolation par vitesses et sections mouillées à l'aide d'une formule mathématique expérimentale le maximum H = 308 cm de la plus forte crue du 26/05/84 sur la période est estimé à 102 m<sup>3</sup>/s
- Nombre d'étalonnages..... 10
- Tracé de la dernière courbe.....

5765300101-E MAOROA à PONT DE LA RT2  
 augeages du 14/05/1989 à 07H30 au 31/10/1990 à 23H59  
 Etalonnage valide du 14/05/1989 à 07H30 jusqu'à nouvel ordre



POLYNESIE FRANCAISE                      \*\*\* HYDROMETRIE \*\*\*                      ORSTOM/EQUIPEMENT

DEBITS MOYENS JOURNALIERS - année 1989/1990

Station : 5765300101 PONT DE LA RT2                      Latit. -16.51.39  
 Rivière : MAOROA    Longit. -151.27.38  
 Pays : POLYNESIE FRANCAISE                              Altit. 0M  
 Bassin : VAIAAU-RAIATEA                                Aire 6.38000 km2  
 DEBITS EN M3/S

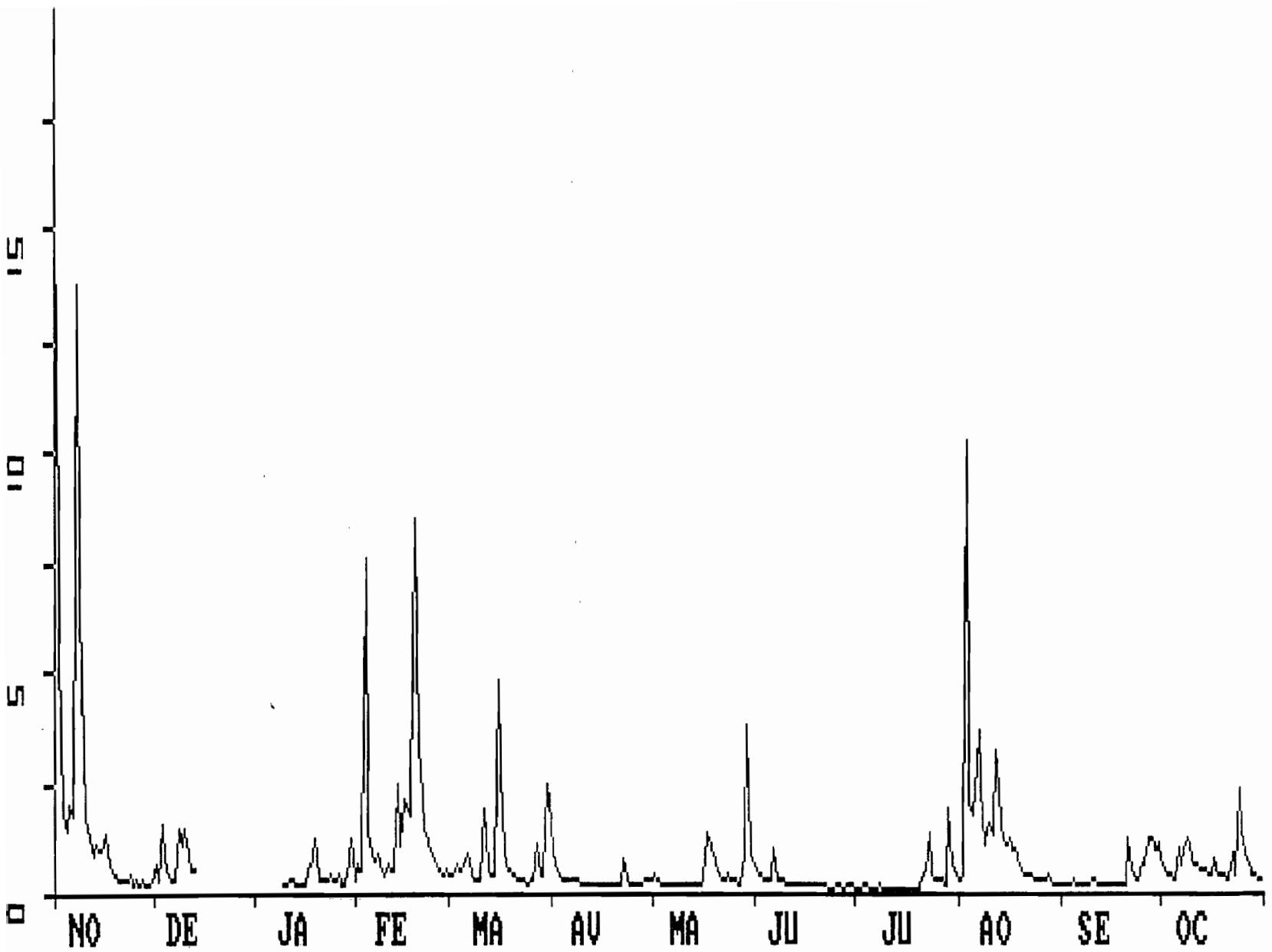
Mo	NOVE	DECE	JANV	FEVR	MARS	AVRI	MAI	JUIN	JUIL	AOUT	SEPT	OCTO	Mo
1	13.8	.637	-	.627	.450	.881	.410	.506	.156	.334	.225	.800	1
2	5.60	.319	-	.595	.451	.570	.308	.403	.165	.412	.225	.605	2
3	1.79	1.61	-	7.54	.696	.441	.275	.365	.172	10.2	.225	.488	3
4	1.48	.755	-	1.46	.572	.377	.232	.339	.179	1.98	.347	.463	4
5	1.97	.445	-	.908	.700	.334	.239	.304	.156	1.76	.250	.382	5
6	1.81	.382	-	.739	.931	.304	.214	.949	.156	2.26	.214	.960	6
7	13.8	.329	-	.848	.466	.279	.200	.327	.156	3.70	.261	.668	7
8	6.55	1.49	-	.608	.376	.328	.209	.294	.180	1.57	.256	1.10	8
9	3.23	1.09	.238	.493	.336	.272	.262	.278	.154	1.08	.236	1.21	9
10	1.64	1.39	.228	.679	.325	.268	.213	.272	.136	1.57	.370	.794	10
11	1.23	.881	.344	.602	1.84	.252	.200	.251	.154	1.38	.291	.639	11
12	.851	.533	.303	.511	.532	.233	.214	.229	.156	3.22	.242	.635	12
13	1.14	.538	.257	2.41	.414	.238	.186	.225	.156	2.36	.225	.550	13
14	.972	-	.250	1.10	.392	.229	.177	.225	.143	1.44	.208	.609	14
15	1.13	-	.239	2.14	4.79	.222	.209	.217	.136	1.09	.246	.490	15
16	1.28	-	.251	1.84	2.73	.208	.306	.200	.136	1.24	.210	.435	16
17	.706	-	.682	1.77	.906	.193	1.28	.183	.136	.953	.200	.731	17
18	.501	-	.827	8.42	.628	.179	1.17	.175	.136	.953	.200	.485	18
19	.415	-	1.21	3.22	.507	.175	.834	.175	.136	.721	.200	.487	19
20	.365	-	.369	2.73	.401	.175	.538	.175	.136	.555	.239	.406	20
21	.323	-	.324	1.50	.341	.231	.402	.175	.348	.484	1.26	.350	21
22	.286	-	.301	1.34	.325	.810	.345	.170	.583	.449	.555	.930	22
23	.416	-	.304	.953	.289	.366	.439	.156	1.34	.398	.389	.470	23
24	.273	-	.427	.784	.272	.277	.342	.156	.476	.369	.327	2.32	24
25	.355	-	.339	.639	.330	.231	.311	.173	.334	.334	.712	1.30	25
26	.263	-	.437	.532	.324	.224	.279	.171	.279	.307	.712	.837	26
27	.322	-	.251	.495	1.16	.215	.272	.156	.281	.293	1.19	.613	27
28	.232	-	.238	.584	.435	.334	.892	.194	.250	.432	1.21	.492	28
29	.221	-	.474	.474	.364	3.81	.277	1.93	.250	1.01	.422	.29	29
30	.328	-	1.26		2.48	.333	.853	.174	.631	.250	1.12	.384	30
31		-	.364		1.57		.625		.403	.238		.348	31
Mo	2.11	-	-	1.65	.853	.318	.524	.263	.319	1.37	.445	.691	Mo

- : lacune                      + : lacune due à une cote hors barème  
 ANNEE INCOMPLETE

MINIMUM INSTANTANE : .136 M3/S LE 10 JUIL à 00H00  
 MAXIMUM INSTANTANE : 95.2 M3/S LE 3 FEVR à 14H00

MINIMUM JOURNALIER : .136 M3/S LE 10 JUIL  
 MAXIMUM JOURNALIER : 13.8 M3/S LE 1 NOVE

5765300101 HQOROR à PONT DE LA RT2  
début du tracé le : 1/11/1989 en M3/S



3 - LA AVERA RAHI VERS LA COTE 70

SITUATION DE LA STATION

- Longitude..... 151°25'51" W  
 - Latitude..... 16°48'42" S  
 - Altitude approximative..... 70 m

ETALONNAGE

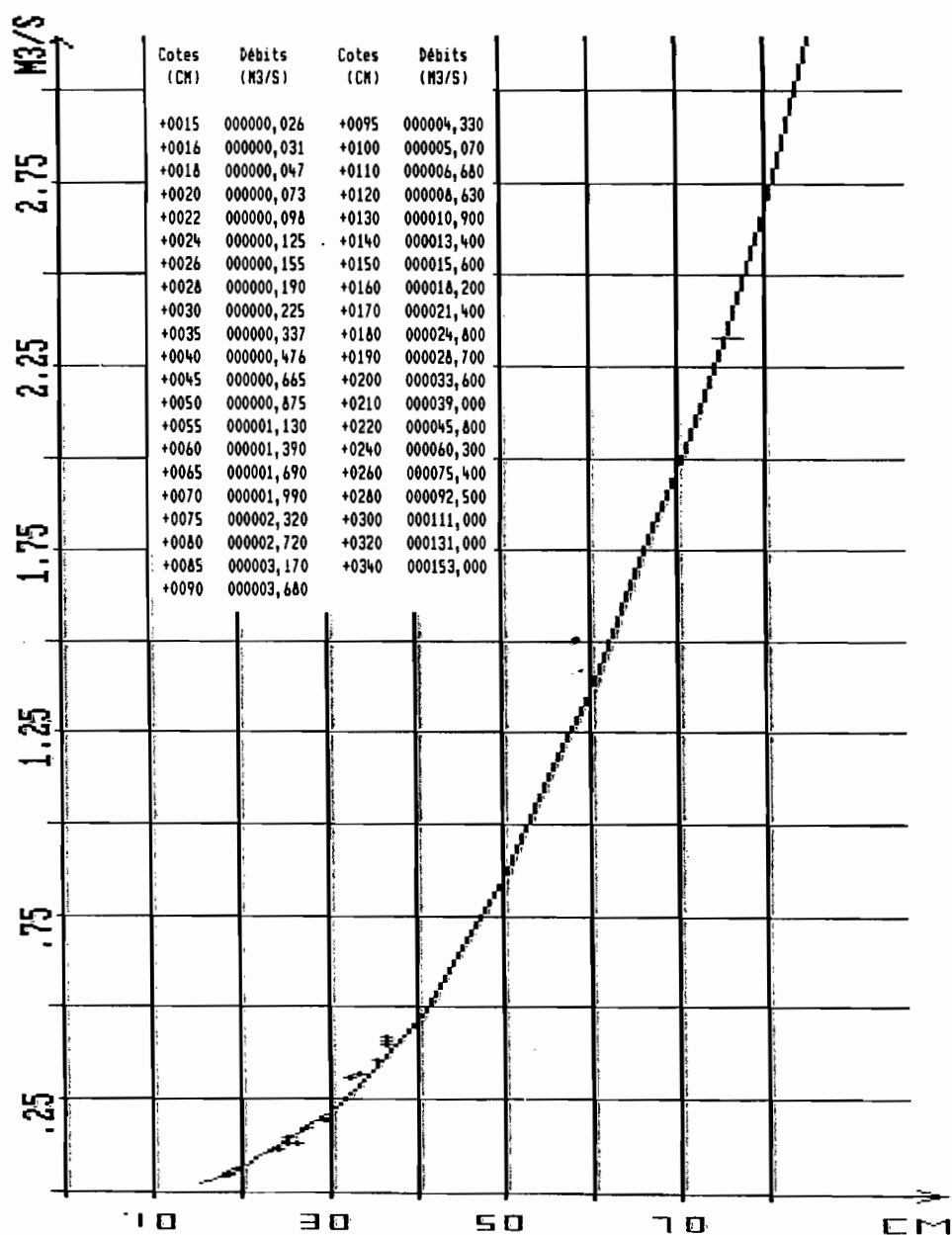
- Nombre de jaugeages au 31/10/90..... 73  
 - Maximum jaugé, Le 08/11/1989..... H = 75 cm  
 Q = 2,33 m<sup>3</sup>/s

- Extrapolation  
 levés topographiques sur délaissées de crues  
 (sections mouillées et pente de la ligne d'eau)  
 crue du 09/01/84, H = 340 cm, Q estimé à 153 m<sup>3</sup>/s

- Nombre d'étalonnages..... 8

- Tracé de la dernière courbe.....

57b5100101-E HAAVA à AVERA RAHI VERS LA COTE 70  
 augeages du 14/03/1989 à 23H30 au 31/10/1990 à 23H59  
 Etalonnage valide du 14/03/1989 à 23H30 jusqu'à nouvel ordre





POLYNESIE FRANCAISE                      \*\*\* HYDROMETRIE \*\*\*                      ORSTOM/EQUIPEMENT

DEBITS MOYENS JOURNALIERS - année 1989/1990

Station : 5765100101 AVERA RAHI VERS LA COTE 70                      Latit. -16.48.42  
 Rivière : HAAVA    Longit. -151.25.51  
 Pays : POLYNESIE FRANCAISE    Altit. 70M  
 Bassin : HAAVA-RAIATEA    Aire 4.75000 km2  
 DEBITS EN M3/S

Jo	NOVE	DECE	JANV	FEVR	MARS	AVRI	MAI	JUIN	JUIL	AOUT	SEPT	ECTO	Jo
1	-	.132	.264	1.00	.191	.526	.243	.323	.125	.131	.085	.232	1
2	-	.118	.264	.807	.234	.360	.222	.259	.543	1.04	.085	.175	2
3	-	1.40	.205	4.64	.359	.270	.191	.212	.672	8.77	.110	.154	3
4	-	.576	.199	.653	.287	.285	.253	.195	.488	1.03	.480	.350	4
5	-	.275	.165	.365	.390	.218	.209	.173	.394	.589	.313	.630	5
6	-	.221	.296	.305	.518	.190	.300	.278	.328	.720	.162	.677	6
7	-	.221	.581	.495	.229	.179	.170	.152	.268	1.63	.591	.733	7
8	-	3.11	.293	.315	.191	.372	.155	.130	.226	.473	.395	.808	8
9	2.12	1.44	.239	.304	.165	.194	.401	.121	.214	.321	.370	.761	9
10	.756	.612	.220	.892	.155	.216	.220	.112	.187	.326	.498	.339	10
11	.636	.429	.613	.436	.748	.172	.140	.107	.162	.259	.249	.374	11
12	.428	.352	.425	.630	.371	.140	.125	.092	.149	.299	.186	.376	12
13	.610	.362	.440	2.06	.225	.140	.139	.085	.132	.995	.150	.379	13
14	.340	.258	.294	.633	.189	.175	.428	.085	.125	.418	.140	.634	14
15	.381	.207	.387	1.47	1.03	.171	.510	.080	.116	.267	.273	.358	15
16	.321	.308	.349	1.35	2.17	.124	.171	.070	.103	1.12	.158	.258	16
17	.277	.285	.947	.868	.359	.112	.674	.060	.097	.563	.337	1.34	17
18	.235	.432	.954	3.22	.326	.105	.775	.060	.085	.433	.239	.410	18
19	.187	2.53	.934	3.20	.422	.092	.456	.060	.085	.282	.182	.322	19
20	.164	1.20	.328	1.89	.198	.085	.254	.060	.320	.218	.181	.249	20
21	.155	.566	.237	.663	.166	.183	.220	.060	.583	.273	1.14	.207	21
22	.138	.471	.235	.540	.152	.973	.172	.051	.149	.292	.695	.960	22
23	1.05	.702	.216	.369	.131	.284	.233	.047	.565	.216	.292	.305	23
24	.261	.422	.331	.294	.124	.224	.214	.047	.172	.193	.205	1.69	24
25	.226	.278	.194	.251	.225	.162	.183	.060	.119	.163	.327	2.12	25
26	.182	.223	.288	.240	.527	.131	.141	.060	.091	.155	.353	.616	26
27	.257	.303	.195	.225	4.39	.123	.134	.042	.109	.142	.270	.424	27
28	.156	1.58	.189	.202	.877	.249	1.65	.294	.242	.124	.217	.338	28
29	.127	2.06	.201		.528	.469	3.40	.789	1.31	.112	.403	.277	29
30	.128	.472	1.73		4.04	.261	.468	.172	.290	.100	.415	.261	30
31		.346	.249		1.34		.777		.164	.089		.228	31
Mo	-	.706	.402	1.01	.686	.240	.439	.145	.278	.701	.317	.548	Mo

- : lacune                      + : lacune due à une cote hors barème

ANNEE INCOMPLETE

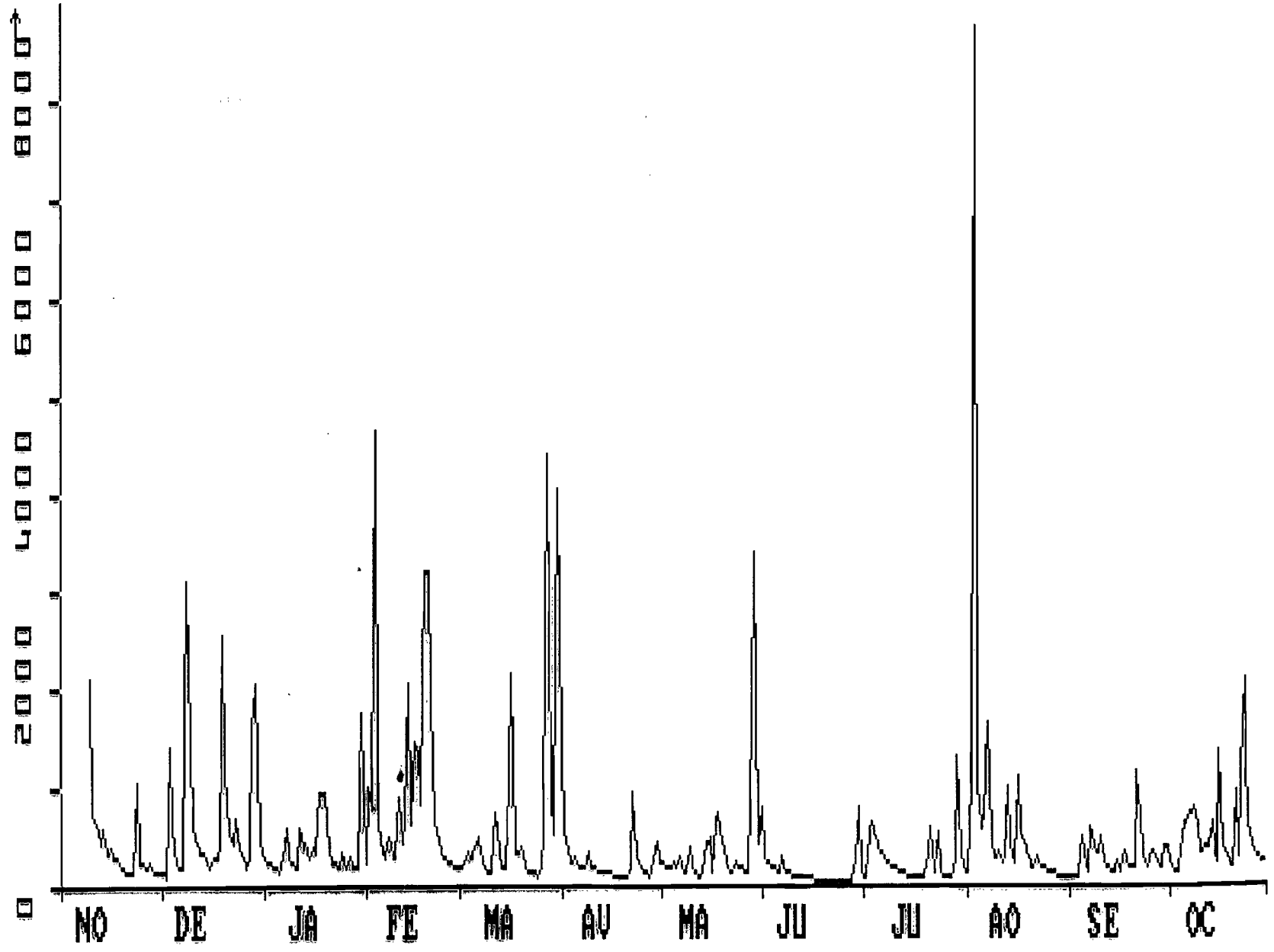
MINIMUM INSTANTANE : .039 M3/S LE 27 JUIN à 18H00

MAXIMUM INSTANTANE : 80.5 M3/S LE 3 FEVR à 13H47

MINIMUM JOURNALIER : .042 M3/S LE 27 JUIN

MAXIMUM JOURNALIER : 8.77 M3/S LE 3 AOUT

5765100101 HAANA à AVERA RAHI VERS LA COTE 70  
début du tracé le : 1/11/1969 en L/S



4 - LA AVERA RAHI VERS LA COTE 170

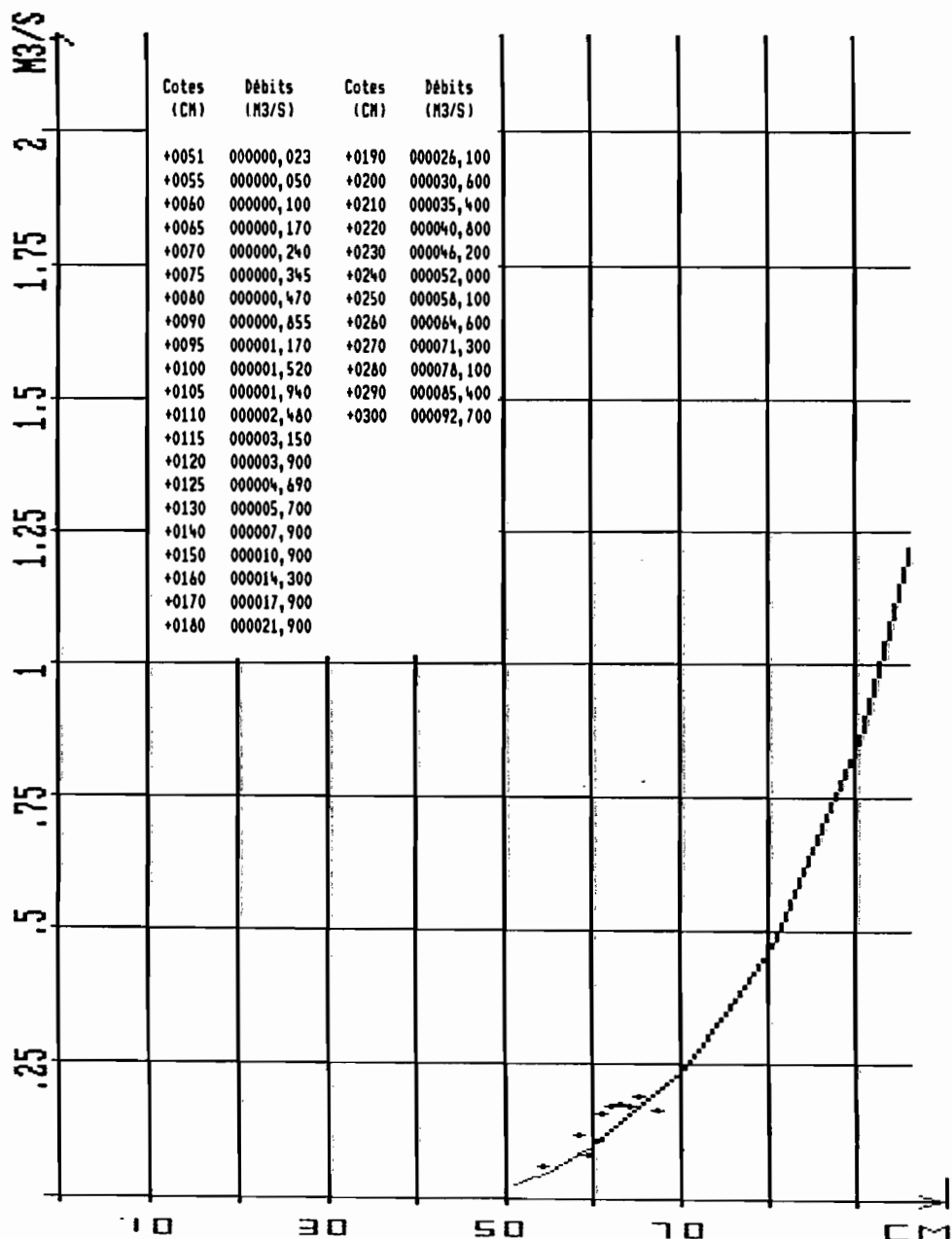
SITUATION DE LA STATION

- Longitude..... 151°26'33" W  
 - Latitude..... 16°49'00" S  
 - Altitude approximative..... 170 m

ETALONNAGE

- Nombre de jaugeages au 31/10/90..... 76  
 - Maximum jaugé, le 08/11/1989..... H = 97,5 cm  
 Q = 1,36 m<sup>3</sup>/s  
 - Extrapolation par vitesses et sections mouillées  
 - Nombre d'étalonnages..... 11  
 - Tracé de la dernière courbe.....

57eS100102-E HAAVA à AVERA RAHI VERS LA COTE 170  
 augeages du 01/11/1989 à 00H00 au 31/10/1990 à 23H59  
 Etalonnage valide du 10/06/1989 à 09H30 jusqu'à nouvel ordre



POLYNESIE FRANCAISE

\*\*\* HYDROMETRIE \*\*\*

ORSTOM/EQUIPEMENT

DEBITS MOYENS JOURNALIERS - année 1989/1990

Station : 5765100102 AVERA RAHI VERS LA COTE 170 Latit. -16.49.00  
 Rivière : HAARVA Longit. -151.26.33  
 Pays : POLYNESIE FRANCAISE Altit. 170M  
 Bassin : HAARVA-RAIATEA Aire 2.13000 km2  
 DEBITS EN M3/S

Jo	NOVE	DECE	JANV	FEVR	MARS	AVRI	MAI	JUIN	JUIL	AOUT	SEPT	OCTO	Jo
1	2.88	.070	.104	.625	.070	.251	.128	.185	.082	.085	.036	.187	1
2	1.75	.058	.097	.303	.105	.156	.137	.161	.077	.595	.036	.139	2
3	.433	.826	.079	2.63	.197	.110	.110	.132	.057	4.84	.043	.103	3
4	.878	.274	.093	.213	.163	.095	.140	.122	.054	.467	.308	.237	4
5	1.10	.130	.068	.120	.234	.079	.123	.097	.057	.405	.172	.428	5
6	.802	.111	.141	.888	.261	.065	.127	.220	.046	.476	.081	.457	6
7	5.06	.104	.255	.180	.097	.057	.079	.097	.042	1.25	.403	.479	7
8	2.43	1.51	.128	.111	.078	.162	.074	.081	.109	.292	.208	.691	8
9	.869	.450	.113	.107	.062	.080	.262	.078	.062	.196	.211	.455	9
10	.306	.232	.114	.387	.057	.086	.112	.063	.845	.180	.381	.248	10
11	.312	.191	.246	.174	.339	.063	.076	.060	.042	.127	.178	.295	11
12	.193	.158	.198	.267	.106	.054	.062	.053	.043	.207	.117	.291	12
13	.301	.200	.265	1.18	.077	.047	.060	.050	.043	.674	.087	.254	13
14	.158	.122	.166	.254	.062	.079	.375	.054	.038	.235	.076	.490	14
15	.187	.091	.219	.792	.561	.069	.214	.045	.038	.160	.176	.245	15
16	.151	.107	.295	.583	1.30	.044	.079	.043	.034	.743	.090	.199	16
17	.120	.118	.778	.282	.141	.039	.519	.043	.029	.276	.286	.752	17
18	.103	.239	.492	1.59	.198	.036	.534	.041	.029	.236	.162	.246	18
19	.082	1.27	.530	1.30	.164	.036	.264	.036	.029	.156	.115	.200	19
20	.070	.585	.165	.826	.081	.031	.147	.036	.410	.120	.138	.165	20
21	.067	.231	.125	.251	.064	.103	.124	.041	.516	.150	1.16	.130	21
22	.059	.209	.117	.230	.057	.532	.089	.036	.164	.153	.426	.803	22
23	.627	.402	.109	.148	.045	.157	.175	.032	.421	.115	.208	.208	23
24	.111	.178	.129	.121	.042	.136	.133	.032	.154	.093	.144	1.00	24
25	.117	.109	.091	.098	.127	.077	.104	.040	.102	.077	.310	1.12	25
26	.088	.084	.199	.094	.293	.057	.075	.039	.076	.063	.323	.312	26
27	.146	.139	.100	.085	2.35	.060	.061	.031	.700	.058	.230	.247	27
28	.076	.953	.091	.076	.349	.128	.946	.267	.071	.051	.167	.195	28
29	.060	.981	.618		.257	.368	2.05	.534	.582	.044	.386	.160	29
30	.070	.207	.622		1.96	.169	.288	.125	.169	.042	.340	.164	30
31		.139	.122		.574		.361		.108	.036		.140	31
Mo	.653	.338	.222	.468	.338	.114	.259	.096	.124	.407	.233	.356	Mo

- : lacune + : lacune due à une cote hors barème

ANNEE COMPLETE

MINIMUM INSTANTANE : .023 M3/S LE 20 JUIL à 20H20

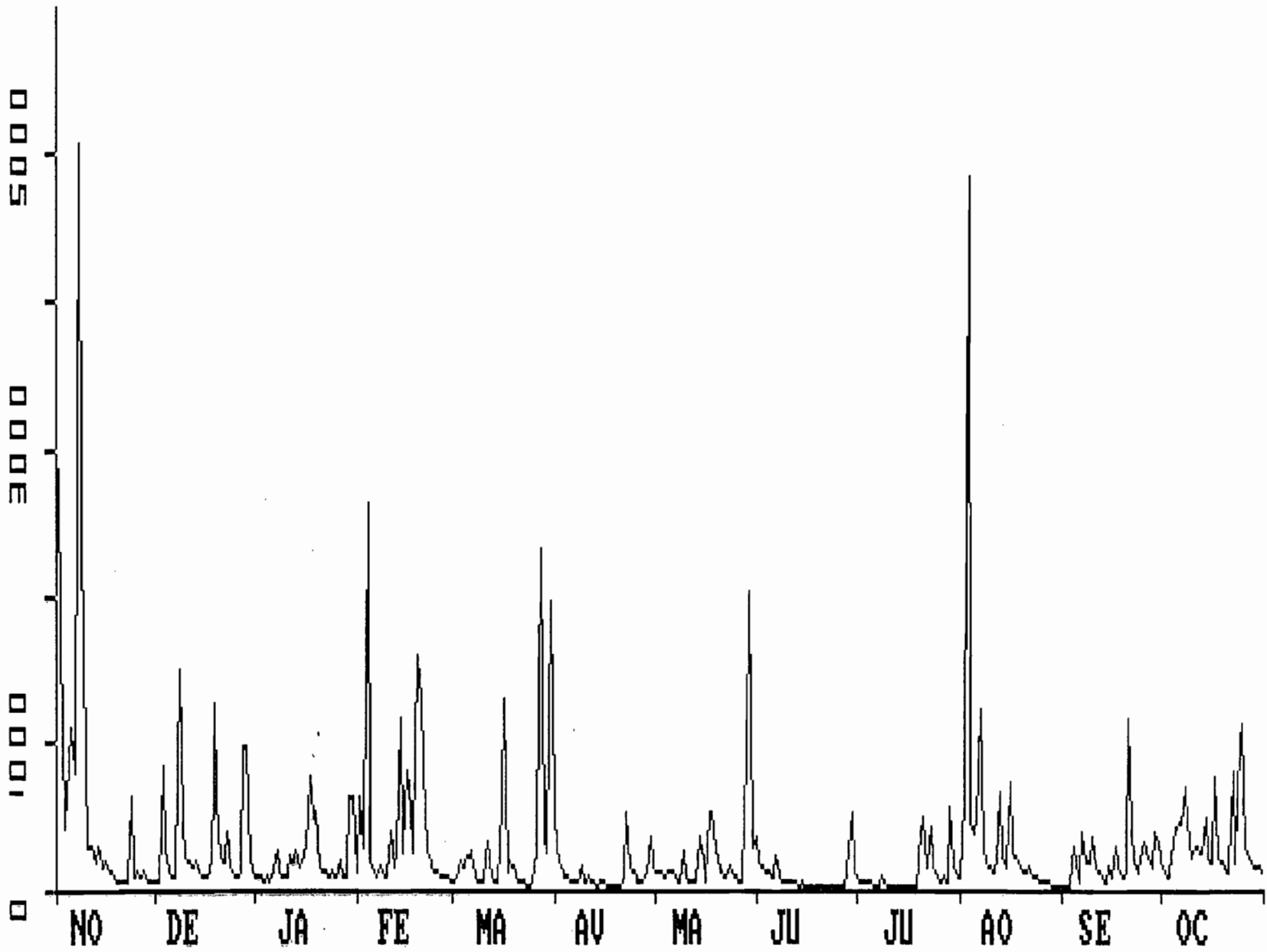
MAXIMUM INSTANTANE : 52.0 M3/S LE 3 FEVR à 13H37

MINIMUM JOURNALIER : .029 M3/S LE 17 JUIL

MAXIMUM JOURNALIER : 5.06 M3/S LE 7 NOVE

DEBIT MOYEN ANNUEL : .300 M3/S

5765100102 HANVA à RIVERA RAHI VERS LA COTE 170  
début du tracé le : 1/11/1969 en L/S



A N N E X E

Débits extrêmes et caractéristiques

ILE DE MOOREA

POLYNESIE FRANCAISE            \*\*\* HYDROMETRIE \*\*\*            ORSTOM/EQUIPEMENT  
 DEBITS EXTREMES ET CARACTERISTIQUES            04/09/1991

Station : 5763302001 VAIANAE VERS LA COTE 50            Latit. -17.33.54  
 Rivière : PK.20 EST            Longit. -149.50.47  
 Pays : POLYNESIE FRANCAISE            Altit. 52M  
 Bassin : PBC OUEST MOOREA            Aire 3.13000 km2

DEBITS EN M3/S            Début de l'année hydrologique en novembre

ANNEE	m.Ins	m.Jou	DCE	DC11	DC9	DC6	DC3	DC1	DCE	M.Jou	M.Ins
1987/88	.018	.018	.018	.018	.021	.049	.114	.527	1.43	5.78	31.5
1988/89	.018	-	-	-	-	-	-	-	-	-	14.1
1989/90	.032	.032	.032	.032	.067	.102	.199	.594	1.18	3.20	14.1

ANNEE	m.Ins	m.Jou	DCE	DC11	DC9	DC6	DC3	DC1	DCE	M.Jou	M.Ins
-------	-------	-------	-----	------	-----	-----	-----	-----	-----	-------	-------

DC: débit caractéristique-DCE: d'étiage-DCE: de crue-DCn: dépassé durant n mois

lacune en février-mars 1990 : éboulement de terrain sur la cheminée du limnigraph, le stylet inscripteur a sauté.

POLYNESIE FRANCAISE            \*\*\* HYDROMETRIE \*\*\*            ORSTOM/EQUIPEMENT  
 DEBITS EXTREMES ET CARACTERISTIQUES            05/09/1991

Station : 5763202005 AFAREAITU NORD AU PONT COTE 14            Latit. -17.32.41  
 Rivière : PK.8 EST            Longit. -149.47.25  
 Pays : POLYNESIE FRANCAISE            Altit. 14M  
 Bassin : PBC.EST MOOREA            Aire 2.29000 km2

DEBITS EN M3/S            Début de l'année hydrologique en novembre

ANNEE	m.Ins	m.Jou	DCE	DC11	DC9	DC6	DC3	DC1	DCE	M.Jou	M.Ins
1987/88	.014	-	-	-	-	-	-	-	-	-	14.8
1988/89	.010	.010	.010	.011	.011	.012	.015	.038	.185	1.08	5.95
1989/90	.013	.013	.013	.014	.019	.055	.290	2.00	4.08	6.34	10.2

ANNEE	m.Ins	m.Jou	DCE	DC11	DC9	DC6	DC3	DC1	DCE	M.Jou	M.Ins
-------	-------	-------	-----	------	-----	-----	-----	-----	-----	-------	-------

DC: débit caractéristique-DCE: d'étiage-DCE: de crue-DCn: dépassé durant n mois

une lacune avril-mai 1988 ("sabotage").



POLYNESIE FRANCAISE                    \*\*\* HYDROMETRIE \*\*\*                    ORSTOM/EQUIPEMENT  
 DEBITS EXTREMES ET CARACTERISTIQUES                    05/09/1991

Station : 5763001015 DOMAINE TERRITORIAL AVAL CAPTAGE                    Latit. -17.31.53  
 Rivière : TAUTUAPAE                    Longit. -149.51.47  
 Pays : POLYNESIE FRANCAISE                    Altit. 99M  
 Bassin : OPUNOHU MOOREA

ANNEE	DEBITS EN M3/S		Début de l'année hydrologique en novembre									
	m.Ins	m.Jou	DCE	DC11	DC9	DC6	DC3	DC1	DCC	m.Jou	M.Ins	
1987/88	.000	-	-	-	-	-	-	-	-	-	-	7.41
1988/89	.000	-	-	-	-	-	-	-	-	-	-	8.23
1989/90	.000	-	-	-	-	-	-	-	-	-	-	10.4

ANNEE	m.Ins	m.Jou	DCE	DC11	DC9	DC6	DC3	DC1	DCC	m.Jou	M.Ins
-------	-------	-------	-----	------	-----	-----	-----	-----	-----	-------	-------

DC: débit caractéristique-DCE: d'étiage-DCC: de crue-DCn: dépassé durant n mois

Lacunes dues à des pannes du limnigraphe (stylet sauté) ou un "sabotage"

ILE DE RAIATEA

POLYNESIE FRANCAISE                    \*\*\* HYDROMETRIE \*\*\*                    ORSTOM/EQUIPEMENT  
 DEBITS EXTREMES ET CARACTERISTIQUES                    05/09/1991

Station : 5765000101 FAAROA 5 AU PONT DE LA RT1                    Latit. -16.50.17  
 Rivière : APOOMAU                    Longit. -151.25.07  
 Pays : POLYNESIE FRANCAISE                    Altit. 5M  
 Bassin : APOOMAU-RAIATEA                    Aire 15.6500 km2

DEBITS EN M3/S                    Début de l'année hydrologique en novembre

ANNEE	m.Ins	m.Jou	DCE	DC11	DC9	DC6	DC3	DC1	DCC	M.Jou	M.Ins
1989/90	.235	.235	.285	.358	.598	1.00	1.82	4.18	7.40	18.2	141.

ANNEE	m.Ins	m.Jou	DCE	DC11	DC9	DC6	DC3	DC1	DCC	M.Jou	M.Ins
-------	-------	-------	-----	------	-----	-----	-----	-----	-----	-------	-------

DC: débit caractéristique-DCE: d'étiage-DCC: de crue-DCn: dépassé durant n mois

POLYNESIE FRANCAISE                    \*\*\* HYDROMETRIE \*\*\*                    ORSTOM/EQUIPEMENT  
 DEBITS EXTREMES ET CARACTERISTIQUES                    11/09/1991

Station : 5765300101 PONT DE LA RT2                    Latit. -16.51.39  
 Rivière : MAORDA                    Longit. -151.27.36  
 Pays : POLYNESIE FRANCAISE                    Altit. 8M  
 Bassin : VAIAAU-RAIATEA                    Aire 6.38000 km2

DEBITS EN M3/S                    Début de l'année hydrologique en novembre

ANNEE	m.Ins	m.Jou	DCE	DC11	DC9	DC6	DC3	DC1	DCC	M.Jou	M.Ins
1989/90	.136	-	-	-	-	-	-	-	-	-	95.2

ANNEE	m.Ins	m.Jou	DCE	DC11	DC9	DC6	DC3	DC1	DCC	M.Jou	M.Ins
-------	-------	-------	-----	------	-----	-----	-----	-----	-----	-------	-------

DC: débit caractéristique-DCE: d'étiage-DCC: de crue-DCn: dépassé durant n mois

Lacune du 14 décembre 1989 au 08 janvier 1990 : choc d'un arbre contre la gaine du Limnigraphe (stylet enregistreur sauté).

POLYNESIE FRANCAISE                    \*\*\* HYDROMETRIE \*\*\*                    ORSTOM/EQUIPEMENT  
 DEBITS EXTREMES ET CARACTERISTIQUES                    06/09/1991

Station : 5765100101 AVERA RAHI VERS LA COTE 70                    Latit. -16.48.42  
 Rivière : HAAVA                    Longit. -151.25.51  
 Pays : POLYNESIE FRANCAISE                    Altit. 70M  
 Bassin : HAAVA-RAIATEA                    Aire 4.75000 km2  
 DEBITS EN M3/S                    Début de l'année hydrologique en novembre

ANNEE	m.Ins	m.Jou	DCE	DC11	DC9	DC6	DC3	DC1	DCE	M.Jou	M.Ins
1989/90	.039	-	-	-	-	-	-	-	-	-	80.5

ANNEE	m.Ins	m.Jou	DCE	DC11	DC9	DC6	DC3	DC1	DCE	M.Jou	M.Ins
-------	-------	-------	-----	------	-----	-----	-----	-----	-----	-------	-------

DC: débit caractéristique-DCE: d'étiage-DCE: de crue-DCn: dépassé durant n mois

Lacune début novembre 1989 : stylet enregistreur sauté à la suite du choc d'un arbre contre la gaine du limnigraphe.

POLYNESIE FRANCAISE                    \*\*\* HYDROMETRIE \*\*\*                    ORSTOM/EQUIPEMENT  
 DEBITS EXTREMES ET CARACTERISTIQUES                    06/09/1991

Station : 5765100102 AVERA RAHI VERS LA COTE 170                    Latit. -16.49.00  
 Rivière : HAAVA                    Longit. -151.26.33  
 Pays : POLYNESIE FRANCAISE                    Altit. 170M  
 Bassin : HAAVA-RAIATEA                    Aire 2.13000 km2  
 DEBITS EN M3/S                    Début de l'année hydrologique en novembre

ANNEE	m.Ins	m.Jou	DCE	DC11	DC9	DC6	DC3	DC1	DCE	M.Jou	M.Ins
1989/90	.023	.029	.036	.043	.079	.140	.282	.792	1.59	5.06	52.0

ANNEE	m.Ins	m.Jou	DCE	DC11	DC9	DC6	DC3	DC1	DCE	M.Jou	M.Ins
-------	-------	-------	-----	------	-----	-----	-----	-----	-----	-------	-------

DC: débit caractéristique-DCE: d'étiage-DCE: de crue-DCn: dépassé durant n mois

Direction de l'Équipement  
b.p. 85 - Papeete

---

Centre ORSTOM de Tahiti  
b.p. 529 - Papeete

© Copyright 1991