

**LABORATOIRE D'HYDROLOGIE DE L'ORSTOM  
DAKAR-SENEGAL**

**INVENTAIRE DE LA BANQUE DE DONNEES**

**PLUIES JOURNALIERES**  
(GAMBIE, GUINEE, MALI, MAURITANIE.)

**PLUIES MENSUELLES**  
(GAMBIE, GUINEE, MALI, SENEGAL.)

**HAUTEURS D'EAU**  
(GUINEE, SENEGAL.)

**DEBITS**  
(GUINEE, SENEGAL.)

Dernière mise à jour: le 7 juin 1989

**Jean-Michel BOUCHEZ**

**Dans le cadre de la MONOGRAPHIE DE LA GAMBIE (Convention OMVG/ORSTOM) il a été constitué une banque de données hydro-pluviométriques.**

**Cette banque a été étendue au-delà des limites du bassin de la Gambie, afin de pouvoir disposer de longues périodes d'observations. Certaines stations du MALI ont été introduites pour l'extension de ces périodes. On y trouvera également des stations de la MAURITANIE, qui n'apportent évidemment pas grand chose au bilan du bassin de la Gambie, mais qui enrichissent de façon substantielle notre banque.**

**Cette banque a été créée sur le même modèle que celui du fleuve Sénégal, les hauteurs d'eau ainsi que les pluies journalières ont été saisies sous forme d'images-cartes (80 colonnes, type ORSTOM). Pour les hauteurs d'eau, une seule valeur a été retenue, pour les mesures multiples seule la moyenne journalière a été prise en compte.**

**En fait la saisie a été effectuée sous la forme de matrices annuelles de dimension 12x31, beaucoup plus facile pour la saisie et plus maniable pour les sorties imprimante ou écran, les vérifications évitant les erreurs grossières de saisie ont été effectuées sur écran graphique. Elles ont été ensuite converties en images-cartes moins encombrantes sur les disques et surtout compatibles avec le standard.**

**Par ailleurs, un logiciel d'édition a été utilisé pour constituer le fichier de pluies mensuelles. Ces données ont été, dans la plupart des cas, saisies à partir de tableaux récapitulatifs fournis par les différents services météorologiques nationaux.**

**Quant aux fichiers débits, ils ne concernent que le fleuve Gambie et quelques uns de ses affluents en Guinée. Ils ont été saisis sous forme de matrices annuelles 12x31 et n'ont pas été transformés en images-cartes.**

**Toutes ces données verront dans un avenir relativement proche, leur transfert vers une autre banque de données créée par l'intermédiaire de deux logiciels: HYDROM et PLUVIOM.**

**Pour ce travail de longue haleine que soit remercier ici LUC DESCROIX qui a contribué pour une bonne partie, à la compilation des données quelquefois très dispersées, ainsi qu'à leur saisie.**

**\*\*\*\*\***

**\*\*\***

**\***

# SOMMAIRE

## PLUIES JOURNALIERES

• SENEGAL.....	2
• GUINEE.....	11
• MALI.....	12
• GAMBIE.....	13
• MAURITANIE.....	15

## PLUIES MENSUELLES

• SENEGAL.....	16
• GUINEE.....	25
• GAMBIE.....	28
• MALI.....	33

## RELEVES LIMNIMETRIQUES MOYENS JOURNALIERS

• GAMBIE AU SENEGAL.....	35
• AFFLUENTS DE LA GAMBIE AU SENEGAL.....	36
• GAMBIE ET AFFLUENTS EN GUINEE.....	38

## DEBITS

• GUINEE.....	40
---------------	----

.....  
...  
.

## **PLUIES JOURNALIERES**

2

## SENEGAL

### ALAKOUNDA

ALAKOUND 380 13° 12-15° 58 Alt. 28m. Disquettes PJF et PJ18.

De 1980 à 1986, manque 1981, 1983 et 1984.

### BADI ou BADY

BADI 381050 13° 08-13° 14 Alt. 36m. Disquettes PJA et PJ8.

De 1973 à 1984, manque 1982.

### BAILA

BAILA 380 12° 53-16° 21 Alt. 5m. Disquettes PJF et PJ18.

De 1980 à 1986.

### BAKEL

BAKEL 380004 14° 54-12° 28 Alt. 28m. Disquettes PJB et PJ1.

De 1918 à 1986.

### BALA

BALA 380007 14° 01-13° 10 Alt. 61m. Disquettes PJD et PJ13.

De 1962 à 1986, manque 1981 et 1982.

### BANDAFASSI

BANDAFAS 381055 12° 32-12° 18 Alt. 161m. Disquettes PJB et PJ5.

De 1975 à 1982.

### BIGNONA

BIGNONA 380016 12° 40-16° 16 Alt. 18m. Disquettes PJA et PJ9.

De 1953 à 1986, manque de 1973 à 1976.

### BIRKELANE

BIRKELAN 380019 14° 08-15° 45 Alt. 5m. Disquettes PJD et PJ13.

De 1963 à 1986.

### BONCONTO

BONCONTO 381385 13° 01-13° 56 Alt. 55m. Disquettes PJD et PJ13.

De 1975 à 1986, manque 1977.

**BOULEL**

BOULEL	380025	14° 17-15° 32	Alt. 35m.	Disquettes PJD et PJ13.
--------	--------	---------------	-----------	-------------------------

De 1956 à 1985.

**BOUNKILING**

BOUNKILI	381395	13° 03-15° 42	Alt. 12m.	Disquettes PJB et PJ16.
----------	--------	---------------	-----------	-------------------------

De 1975 à 1986, manque 1978.

**DABO**

DABO	381770	12° 52-14° 28	Alt. 31m.	Disquettes PJB et PJ5.
------	--------	---------------	-----------	------------------------

De 1975 à 1986.

**DAKAR**

DAKAR	380001	14° 44-17° 30	Alt. 27m.	Disquettes PJB et PJ1.
-------	--------	---------------	-----------	------------------------

De 1947 à 1986.

**DAKATELI ou DAKATELY**

DAKATELI	381787	12° 27-12° 39	Alt. 126m.	Disquettes PJD et PJ13.
----------	--------	---------------	------------	-------------------------

De 1975 à 1985, manque 1984.

**DIALAKOTO**

DIALAKOT	380052	13° 19-13° 18	Alt. 50m.	Disquettes PJC et PJ11.
----------	--------	---------------	-----------	-------------------------

De 1918 à 1985, manque 1919 et 1960.

**DIATTACOUNDA**

DIATTACO	382300	12° 34-15° 41	Alt. 15m.	Disquettes PJE et PJ15.
----------	--------	---------------	-----------	-------------------------

De 1975 à 1986, manque 1982.

**DIEMBERING**

DIEMBERI	380055	12° 28-16° 47	Alt. 7m.	Disquettes PJE et PJ15.
----------	--------	---------------	----------	-------------------------

De 1963 à 1986, manque de 1965 à 1968, 1977 à 1979, 1981 à 1985.

**DILOULACOLON**

DILOULACO	382320	12° 50-14° 46	Alt. 40m.	Disquettes PJE et PJ16.
-----------	--------	---------------	-----------	-------------------------

De 1976 à 1986, manque 1984.

**DILOULOLOU**

DILOULOUL	380061	13° 02-16° 35	Alt. 12m.	Disquettes PJC et PJ6.
-----------	--------	---------------	-----------	------------------------

De 1935 à 1986, manque 1961.

**DIOURBEL**

DIOURBEL	380064	14° 39'-16° 14'	Alt. 7m.	Disquettes PJC et PJ4.
----------	--------	-----------------	----------	------------------------

De 1919 à 1986.

**DJIBELOR**

DJIBELOR	380	12° 33'-16° 19'	Alt. 10m.	Disquettes PJF et PJ19.
----------	-----	-----------------	-----------	-------------------------

De 1969 à 1987.

**DJIBIDIONE**

DJIBIDIO	380	13° 04'-16° 15'	Alt. 5m.	Disquettes PJF et PJ18.
----------	-----	-----------------	----------	-------------------------

De 1980 à 1986.

**DJINDE**

DJINDE	382305	12° 47'-15° 33'	Alt. 20m.	Disquettes PJE et PJ16.
--------	--------	-----------------	-----------	-------------------------

De 1975 à 1986, manque 1978, 1982 et 1983.

**FAFACOUROU ou FAFAKOUROU**

FAFACOUR	380070	13° 04'-14° 34'	Alt. 27m.	Disquettes PJD et PJ13.
----------	--------	-----------------	-----------	-------------------------

De 1962 à 1986.

**FATICK**

FATICK	380076	14° 20'-16° 24'	Alt. 6m.	Disquettes PJE et PJ12.
--------	--------	-----------------	----------	-------------------------

De 1973 à 1986.

**FONGOLIMBI ou FONGOLIMBY**

FONGOLIM	380079	12° 25'-12° 01'	Alt. 396m.	Disquettes PJC et PJ4.
----------	--------	-----------------	------------	------------------------

De 1963 à 1986.

**GOUDIRY**

GOUDIRY	380094	14° 11'-12° 43'	Alt. 59m.	Disquettes PJD et PJ1.
---------	--------	-----------------	-----------	------------------------

De 1940 à 1984, manque 1960.

**GUENETO ou GENOTO**

GUENETO	380098	13° 33'-13° 49'	Alt. 20m.	Disquettes PJD et PJ13.
---------	--------	-----------------	-----------	-------------------------

De 1921 à 1958.

**INHOR ou INOR**

INHOR	380103	13° 01'-15° 42'	Alt. 15m.	Disquettes PJC et PJ6.
-------	--------	-----------------	-----------	------------------------

De 1944 à 1985.

**KABROUSSE**

KABROUSS	380109	12° 21'-16° 43'	Alt. 5m.	Disquettes PJD et PJ13
----------	--------	-----------------	----------	------------------------

De 1963 à 1986, manque 1966 à 1968 et 1982.

**KAFFRINE**

KAFFRINE	380112	14° 06'-15° 33'	Alt. 11m.	Disquettes PJB et PJ5.
----------	--------	-----------------	-----------	------------------------

De 1931 à 1986.

**KAOLACK**

KAOLACK	380118	14° 08'-16° 04'	Alt. 6m.	Disquettes PJB et PJ15.
---------	--------	-----------------	----------	-------------------------

De 1918 à 1986.

**KARTIAK**

KARTIAK	380119	12° 52'-16° 31'	Alt. 6m.	Disquettes PJE et PJ15.
---------	--------	-----------------	----------	-------------------------

De 1931 à 1959, manque 1936, 1937 et de 1951 à 1956.

**KEDOUGOU**

KEDOUGOU	380124	12° 34'-12° 13'	Alt. 178m.	Disquettes PJB et PJ5.
----------	--------	-----------------	------------	------------------------

De 1918 à 1986, manque 1959 et 1960.

**KIDIRA**

KIDIRA	380130	14° 28'-12° 13'	Alt. 35m.	Disquettes PJD et PJ12.
--------	--------	-----------------	-----------	-------------------------

De 1918 à 1986.

**KOLDA**

KOLDA	380133	12° 53'-14° 58'	Alt. 35m.	Disquettes PJA et PJ8.
-------	--------	-----------------	-----------	------------------------

De 1922 à 1986, manque 1948.

**KOSSANTO ou KHOSSANTO**

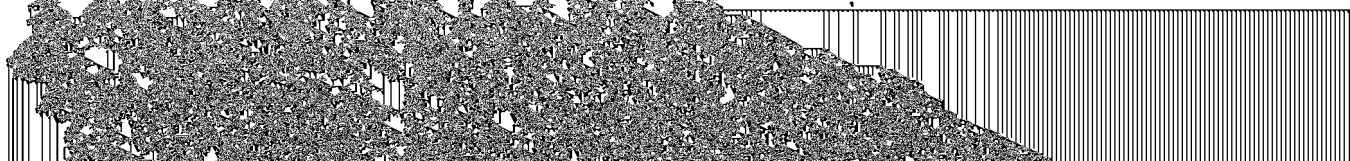
KOSSANTO	384940	13° 08'-11° 57'	Alt. 132m.	Disquettes PJA et PJ9.
----------	--------	-----------------	------------	------------------------

De 1975 à 1981, manque 1976.

**KOTIARY NAOUDE ou KOTIARI NAOUDE**

KOTIARYN	380136	13° 53'-13° 27'	Alt. 27m.	Disquettes PJD et PJ14.
----------	--------	-----------------	-----------	-------------------------

De 1963 à 1984, manque de 1966 à 1968, de 1976 à 1979, 1981 et 1982





**KOUBALAN**

KOUBALAN 385265 12° 40'-16° 06' Alt. 20m. Disquettes PJE et PJ16

De 1975 à 1986, manque 1977 et 1983.

**KOUKANE**

KOUKANE 380139 12° 56'-14° 05' Alt. 33m. Disquettes PJD et PJ11.

De 1963 à 1986, manque 1964.

**KOUMPENTOU**

KOUMPENT 380145 13° 59'-14° 33' Alt. 18m. Disquettes PJD et PJ12.

De 1939 à 1986, manque 1982.

**KOUNGHEUL**

KOUNGHEL 380142 13° 58'-14° 50' Alt. 11m. Disquettes PJB et PJ3.

De 1931 à 1986, manque 1960.

**KOUSSANAR**

KOUSSANA 380148 13° 52'-14° 05' Alt. 17m. Disquettes PJC et PJ11.

De 1962 à 1986, manque 1980 et 1982.

**LINGUERE**

LINGUERE 380151 15° 23'-15° 07' Alt. 20m. Disquettes PJB et PJ3.

De 1933 à 1986.

**LINKERING ou LINNKIRING**

LINKERIN 380152 12° 58'-13° 44' Alt. 56m. Disquettes PJB et PJ5.

De 1944 à 1959.

**LOUDIA-WOLOF ou LOUDIA OUOLOFF**

LOUDIA-W 385976 12° 31'-16° 37' Alt. 14m. Disquettes PJD et PJ11.

De 1975 à 1986.

**LOUGA**

LOUGA 380154 15° 37'-16° 13' Alt. 38m. Disquettes PJC et PJ7.

De 1918 à 1986.

**MAKA-COULIBENTAN ou MAKA-KOLIBANTAN**

<b>MAKACOUL</b>	380157	13° 40'-14° 18'	Alt. 18m.	Disquettes PJB et PJ2.
-----------------	--------	-----------------	-----------	------------------------

De 1918 à 1986, manque 1920, 1960 et 1961.

**MALEME-HODDAR ou MALEME-HODAR**

<b>MALEME-H</b>	380160	14° 05'-15° 18'	Alt. 41m.	Disquettes PJB et PJ5.
-----------------	--------	-----------------	-----------	------------------------

De 1963 à 1983, manque 1982.

**MARSASSOUM**

<b>MARSASSO</b>	380161	12° 50'-15° 58'	Alt. 10m.	Disquettes PJC et PJ11.
-----------------	--------	-----------------	-----------	-------------------------

De 1953 à 1986, manque de 1958 à 1974 et 1976.

**MATAM**

<b>MATAM</b>	380163	15° 38'-13° 15'	Alt. 15m.	Disquettes PJB et PJ3.
--------------	--------	-----------------	-----------	------------------------

De 1918 à 1986.

**M'BOUR**

<b>MBOUR</b>	380181	14° 25'-16° 58'	Alt. 10m.	Disquettes PJD et PJ12.
--------------	--------	-----------------	-----------	-------------------------

De 1931 à 1986.

**MEDINA-YOROFOULA**

<b>MEDINA-Y</b>	386275	13° 18'-14° 43'	Alt. 23m.	Disquettes PJE et PJ15.
-----------------	--------	-----------------	-----------	-------------------------

De 1973 à 1986.

**MISSIRAH ou MISSIRA**

<b>MISSIRAH</b>	380184	13° 33'-13° 31'	Alt. 45m.	Disquettes PJC et PJ11.
-----------------	--------	-----------------	-----------	-------------------------

De 1963 à 1985, manque 1981 et 1982.

**N'DOFFANE**

<b>NDOFFANE</b>	380196	13° 55'-15° 56'	Alt. 21m.	Disquettes PJC et PJ4.
-----------------	--------	-----------------	-----------	------------------------

De 1963 à 1985.

**NIAGUISSE**

<b>NIAGUISS</b>	387132	12° 34'-16° 20'	Alt. 26m.	Disquettes PJE et PJ15.
-----------------	--------	-----------------	-----------	-------------------------

De 1975 à 1986.

**NIAOULE-TANOU**

<b>NIAOULET</b>	387135	13° 29'-13° 41'	Alt. 16m.	Disquettes PJD et PJ14.
-----------------	--------	-----------------	-----------	-------------------------

De 1975 à 1984, manque 1976.

**NIOKOLO-KOBA**

NIOKOLO	387141	13° 04'-12° 44'	Alt. 62m.	Disquettes PJA et PJ9.
---------	--------	-----------------	-----------	------------------------

De 1973 à 1984, manque 1976 et 1977, 1981 et 1982.

**NIORO DU RIP**

NIORORIP	380199	13° 44'-15° 47'	Alt. 18m.	Disquettes PJD et PJ2.
----------	--------	-----------------	-----------	------------------------

De 1931 à 1986, manque 1960.

**NYASSIA**

NYASSIA	387345	12° 29'-16° 22'	Alt. 10m.	Disquettes PJE et PJ15.
---------	--------	-----------------	-----------	-------------------------

De 1975 à 1986, manque 1983.

**OUSSOUNKALA**

OUSSOUNK	380205	12° 43'-12° 23'	Alt. 93m.	Disquettes PJB et PJ11.
----------	--------	-----------------	-----------	-------------------------

De 1963 à 1979, manque 1974.

**OUSSOUYE**

OUSSOUYE	380208	12° 29'-16° 32'	Alt. 15m.	Disquettes PJE et PJ14.
----------	--------	-----------------	-----------	-------------------------

De 1931 à 1986, manque de 1966 à 1971.

**PODOR**

PODOR	380214	16° 38'-14° 56'	Alt. 6m.	Disquettes PJA et PJ9.
-------	--------	-----------------	----------	------------------------

De 1918 à 1986.

**SAINT-LOUIS AERODROME**

ST-LOUIS.AER	380232	16° 01'-16° 30'	Alt. 4m.	Disquettes PJC et PJ16
--------------	--------	-----------------	----------	------------------------

De 1957 à 1986.

**SAINT-LOUIS VILLE**

ST-LOUIS.VIL	380233	16° 01'-16° 30'	Alt. 4m.	Disquettes PJF et PJ18.
--------------	--------	-----------------	----------	-------------------------

De 1899 à 1958.

**SALDE**

SALDE	380235	16° 10'-13° 53'	Alt. 11m.	Disquettes PJF et PJ19.
-------	--------	-----------------	-----------	-------------------------

De 1962 à 1987.

**SALEMATA**

SALEMATA 388080 12° 38'-12° 49' Alt. 80m. Disquettes PJA et PJ8.

De 1973 à 1985.

**SARAYA**

SARAYA 380238 12° 47'-11° 47' Alt. 186m. Disquettes PJC et PJ4.

De 1948 à 1984, manque 1958,1960,1982 et 1983.

**SEDHIOU**

SEDHIOU 380244 12° 42'-15° 33' Alt. 15m. Disquettes PJE et PJ16.

De 1905 à 1986, manque 1917.

**SEFA-SEDHIOU**

SEFA 380245 12° 47'-15° 33' Alt. 10m. Disquettes PJF et PJ19.

De 1950 à 1987.

**SIMENTI**

SIMENTI 380249 13° 02'-13° 13' Alt. 15m. Disquettes PJE et PJ16.

De 1972 à 1986, manque 1984 et 1985.

**SINDIAN**

SINDIAN 388355 12° 57'-16° 12' Alt. 25m. Disquettes PJC et PJ1.

De 1973 à 1986, manque 1974 et 1983.

**TAMBACOUNDA**

TAMBACOU 380253 13° 46'-13° 41' Alt. 49m. Disquettes PJA et PJ10.

De 1919 à 1986.

**TANAFF**

TANAFF 388977 12° 40'-15° 25' Alt. 20m. Disquettes PJE et PJ15.

De 1975 à 1986.

**THIES**

THIES	380265	14° 48'-16° 57'	Alt. 71m.	Disquettes PJD et PJ14.
-------	--------	-----------------	-----------	-------------------------

De 1918 à 1986.

**TOUKARA**

TOUKARA	380	13° 07'-16° 09'	Alt. 15m.	Disquettes PJF et PJ18.
---------	-----	-----------------	-----------	-------------------------

De 1980 à 1986.

**VELINGARA - CASAMANCE**

VELING-C	380277	13° 09'-14° 06'	Alt. 38m.	Disquettes PJA et PJ10.
----------	--------	-----------------	-----------	-------------------------

De 1932 à 1986.

**VELINGARA - FERLO**

VELING-F	380280	15° 00'-14° 41'	Alt. 25m.	Disquettes PJA et PJ4.
----------	--------	-----------------	-----------	------------------------

De 1944 à 1981, manque de 1947 à 1955 et 1979.

**ZIGUINCHOR**

ZIGUINCH	380286	12° 33'-16° 16'	Alt. 26m.	Disquettes PJA et PJ10.
----------	--------	-----------------	-----------	-------------------------

De 1920 à 1986.

## GUINEE

### **BOROKOME**

**BOROKOME**                    170                    12° 47'-11° 34'                    Alt. 400m.                    Disquettes PJE et PJ16.

De 1986 à 1988 (88 les 2 premiers mois).

### **KOUBIA**

**KOUBIA**                    170                    12° 38'-11° 53'                    Alt. 757m.                    Disquettes PJA et PJ9.

De 1972 à 1983, manque de 1973 à 1976.

### **KOUNDARA**

**KOUNDARA**                    170                    12° 31'-13° 20'                    Alt. 74m.                    Disquettes PJC et PJ4.

De 1976 à 1986.

### **LABE**

**LABE**                    170                    11° 20'-12° 19'                    Alt. 1052m.                    Disquettes PJA et PJ7.

De 1923 à 1985, manque 1949.

### **PITA**

**PITA**                    170                    11° 04'-12° 26'                    Alt. 983m.                    Disquettes PJA et PJ7.

De 1922 à 1983, manque 1926, et de 1958 à 1970.

### **TIANGUEL - BORI**

**TIANGUEL**                    170                    11° 42'-12° 35'                    Alt. 669m.                    Disquettes PJC et PJ6.

De 1960 à 1980.

### **TOUGUE**

**TOUGUE**                    170                    11° 26'-11° 41'                    Alt. 880m.                    Disquettes PJD et PJ14.

De 1968 à 1982.

### **YOUKOUNKOUN**

**YOUKOUNK**                    170                    12° 32'-13° 08'                    Alt. 67m.                    Disquettes PJC et PJ6.

De 1950 à 1976, manque de 1964 à 1969.

## MALI

### FALEA

FALEA                      270127              12° 16-11° 17              Alt. 455m.              Disquettes PJA et PJ8.

De 1956 à 1985, manque 1959, de 1962 à 1964 et 1974.

### GOURBASSI

GOURBASS              270157              13° 24-11° 38              Alt. 79m.              Disquettes PJA et PJ8.

De 1956 à 1985.

### KAYES

KAYES                      270208              14° 26-11° 26              Alt. 46m.              Disquettes PJC et PJ6.

De 1926 à 1979, manque 1933.

### KENIEBA

KENIEBA                      270217              12° 48-11° 21              Alt. 136m.              Disquettes PJA et PJ8.

De 1942 à 1984.

### SADIOLA

SADIOLA                      270388              13° 54-11° 42              Alt. 120m.              Disquettes PJD et PJ14.

De 1960 à 1985, manque 1970, 1971 et 1974.

## GAMBIE

### **BANJUL HALF-DIE**

BANJ-HDI                      150040              13 ° 27-16 ° 34              Alt. 2m.                      Disquettes PJF et PJ17.

De 1943 à 1983, manque 1944, 1946 et 1956.

### **BANSANG**

BANSANG                      150353              13 ° 26-14 ° 40              Alt. 2m.                      Disquettes PJC et PJ20.

De 1956 à 1981, manque 1965, de 1969 à 1973, 1975 et 1977.

### **BASSE**

BASSE                              150430              13 ° 19-14 ° 13              Alt. 4m.                      Disquettes PJF et PJ20.

De 1942 à 1981, manque 1970 et 1971.

### **BRIKAMA**

BRIKAMA                      150038              13 ° 16-16 ° 39              Alt. 18m.                      Disquettes PJF et PJ20.

De 1952 à 1961, manque 1953 et 1955.

### **BWIAM DISPENSARY**

BWIAM                              150070              13 ° 14-16 ° 04              Alt. 5m.                      Disquettes PJF et PJ20.

De 1952 à 1979, manque 1953, 1961, de 1965 à 1973 et 1977.

### **FATOTO**

FATOTO                              150452              13 ° 24-13 ° 54              Alt. 7m.                      Disquettes PJF et PJ20.

De 1971 à 1982, manque 1972, 1973 et 1977.

### **GEORGETOWN**

GEORGETO                      150351              13 ° 32-14 ° 46              Alt. 1m.                      Disquettes PJF et PJ17.

De 1946 à 1983 (1946 est incomplet).

### **GUNJUR**

GUNJUR                              150010              13 ° 11-16 ° 45              Alt. 5m.                      Disquettes PJF et PJ20.

De 1973 à 1981, manque 1974 et 1979.

### **JIBANACK**

JIBANACK                      150065              13 ° 13-16 ° 11              Alt. 8m.                      Disquettes PJC et PJ20.

De 1984 à 1987.



**KANGIBAT ou KANJIBAT**

KANGIBAT                      150080              13° 13-15° 58              Alt. 30m.              Disquettes PJC et PJ20.

De 1984 à 1987, manque 1985 et 1986.

**MANSAKONKO**

MANSAKON                      150254              13° 27-15° 32              Alt. 33m.              Disquettes PJF et PJ20.

De 1956 à 1967, manque 1958.

**SAPU**

SAPU                              150335              13° 33-14° 54              Alt. 14m.              Disquettes PJC et PJ20.

De 1956 à 1982, manque de 1963 à 1973.

## MAURITANIE

<b>ALEG</b>					
ALEG	300010	17° 03'-13° 55'	Alt. 45m.	Disquettes PJ18 et PJF.	
De 1921 à 1979, manque 1976, 1977 et 1978.					
<b>BOGHE</b>					
BOGHE	300016	16° 34'-14° 17'	Alt. 11m.	Disquettes PJ19 et PJF.	
De 1919 à 1980.					
<b>KAEDI</b>					
KAEDI	300031	16° 08'-13° 31'	Alt. 33m.	Disquettes PJ17 et PJF.	
De 1919 à 1980.					
<b>M'BOUT</b>					
MBOUT	300040	16° 02'-12° 37'	Alt. 44m.	Disquettes PJ17 et PJF.	
De 1921 à 1974, manque de 1932 à 1941 et 1943.					
<b>MEDERDRA</b>					
MEDERDRA	300043	16° 55'-15° 40'	Alt. 25m.	Disquettes PJ19 et PJF.	
De 1966 à 1980.					
<b>ROSSO</b>					
ROSSO	300058	16° 30'-15° 49'	Alt. 5m.	Disquettes PJ18 et PJF.	
De 1934 à 1980.					
<b>SELIBABY</b>					
SELIBABY	300061	15° 14'-12° 10'	Alt. 60m.	Disquettes PJ19 et PJF.	
De 1966 à 1980.					

## **PLUIES MENSUELLES**

# PLUVIOMETRIE MENSUELLE

## SENEGAL

### ALLACOUNDA

PMALLACO 380 13° 12'-15° 58' Alt. 28m. Disquettes PM1 et PMA.

De 1980 à 1985, manque 1981, 1983 et 1984.

### BADI

PMBADI 381050 13° 08'-13° 14' Alt. 36m. Disquettes PM1 et PMA.

De 1973 à 1984, manque 1982.

### BAILA

PMBAILA 380 12° 53'-16° 21' Alt. 5m. Disquettes PM1 et PMA.

De 1980 à 1985, manque 1983.

### BAKEL

PMBAKEL 380004 14° 54'-12° 28' Alt. 28m. Disquettes PM1 et PMA.

De 1918 à 1985.

### BALA

PMBALA 380007 14° 01'-13° 10' Alt. 61m. Disquettes PM1 et PMA.

De 1962 à 1985.

### BALA (SODEFITEX)

PMBALASO 380 14° 01'-13° 10' Alt. 61m. Disquettes PM1 et PMA.

De 1973 à 1981.

### BANDAFASSI

PMBANDAF 381055 12° 32'-12° 18' Alt. 161m. Disquettes PM1 et PMA.

De 1975 à 1982.

### BANI-ISRAEL

PMBANIIS 381060 13° 49'-12° 52' Alt. 42m. Disquettes PM1 et PMA.

De 1978 à 1980.

**BIGNONA**  
 PMBIGNON 380016 12° 40-16° 16 Alt. 18m. Disquettes PM1 et PMA.

De 1953 à 1985, manque 1960 et 1961.

**BIRKELANE**  
 PMBIRKEL 380019 14° 08-15° 45 Alt. 5m. Disquettes PM1 et PMA.

De 1963 à 1982.

**BOUNKILING**  
 PMBOUNKI 381395 13° 03-15° 42 Alt. 12m. Disquettes PM1 et PMA.

De 1975 à 1985, manque 1978.

**DABO**  
 PMDABO 381770 12° 52-14° 28 Alt. 31m. Disquettes PM1 et PMA.

De 1975 à 1985.

**DAKAR-YOFF**  
 PMDAKAR 380001 14° 44-17° 30 Alt. 27m. Disquettes PM1 et PMA.

De 1947 à 1985.

**DAKATELI**  
 PMDAKAT 381787 12° 27-12° 39 Alt. 126m. Disquettes PM1 et PMA.

De 1975 à 1985.

**DIALACOTO**  
 PMDIALA 380052 13° 19-13° 18 Alt. 50m. Disquettes PM1 et PMA.

De 1918 à 1985.

**DIALACOTO (SODEFITEX)**  
 PMDIALSO 380 13° 19-13° 18 Alt. 50m. Disquettes PM1 et PMA.

De 1972 à 1985.

**DIANKE-MAKAM**  
 PMDIANKE 382296 13° 30-12° 31 Alt. 65m. Disquettes PM1 et PMA.

De 1972 à 1985.

**DIONEWAR-NIODOR**  
 PMDIONIO 380058 13° 54-16° 44 Alt. 2m. Disquettes PM1 et PMA.

De 1962 à 1979.

**DILOULOU**

PMDIOULO	380061	13° 02-16° 35	Alt. 12m.	Disquettes PM1 et PMA.
----------	--------	---------------	-----------	------------------------

De 1936 à 1985, manque 1978.

**DIORBEL**

PMDIOURB	380064	14° 39-16° 14	Alt. 7m.	Disquettes PM1 et PMA.
----------	--------	---------------	----------	------------------------

De 1919 à 1985.

**DJIBIDIONE**

PMDJIBID	380	13° 04-16° 15	Alt. 5m.	Disquettes PM1 et PMA.
----------	-----	---------------	----------	------------------------

De 1980 à 1985, manque 1983.

**FAFACOUROU**

PMFAFA	380070	13° 04-14° 34	Alt. 27m.	Disquettes PM1 et PMA.
--------	--------	---------------	-----------	------------------------

De 1962 à 1982, manque 1977, 1979 et 1981.

**FONGOLIMBI**

PMFONGO	380079	12° 25-12° 01	Alt. 396m.	Disquettes PM1 et PMA.
---------	--------	---------------	------------	------------------------

De 1963 à 1985.

**FOUNDIOUGNE**

PMFOUNDI	380082	14° 07-16° 28	Alt. 6m.	Disquettes PM1 et PMA.
----------	--------	---------------	----------	------------------------

De 1918 à 1985, manque 1960, 1981 à 1984.

**GOUDIRY**

PMGOUDI	380094	14° 11-12° 43	Alt. 59m.	Disquettes PM1 et PMA.
---------	--------	---------------	-----------	------------------------

De 1940 à 1985.

**GOSSAS**

PMGOSSAS	380091	14° 30-16° 05	Alt. 21m.	Disquettes PM1 et PMA.
----------	--------	---------------	-----------	------------------------

De 1957 à 1985, manque 1981.

**GENOTO**

PMGENOTO	380098	13° 33-13° 49	Alt. 20m.	Disquettes PM1 et PMA.
----------	--------	---------------	-----------	------------------------

De 1921 à 1958.

<b>INOR</b>					
PMINOR	380103	13° 01-15° 42	Alt. 15m.	Disquettes PM1 et PMA.	
De 1944 à 1981.					
<b>KAFFRINE</b>					
PMKAFFRI	380112	14° 06-15° 33	Alt. 11m.	Disquettes PM1 et PMA.	
De 1922 à 1985.					
<b>KAOLACK</b>					
PMKAOLA	380118	14° 08-16° 04	Alt. 6m.	Disquettes PM1 et PMA.	
De 1918 à 1985.					
<b>KEDOUGOU</b>					
PMKEDOU	380124	12° 34-12° 13	Alt. 178m.	Disquettes PM1 et PMA.	
De 1918 à 1985.					
<b>KIDIRA</b>					
PMKIDIRA	380130	14° 28-12° 13	Alt. 35m.	Disquettes PM1 et PMA.	
De 1918 à 1985.					
<b>KOLDA</b>					
PMKOLDA	380133	12° 53-14° 58	Alt. 35m.	Disquettes PM1 et PMA.	
De 1922 à 1985.					
<b>KOSSANTO</b>					
PMKOSSAN	384940	13° 08-11° 57	Alt. 132m.	Disquettes PM1 et PMA.	
De 1975 à 1981.					
<b>KOTIARI-NAOUDE</b>					
PMKOTIAR	380136	13° 53-13° 27	Alt. 27m.	Disquettes PM1 et PMA.	
De 1963 à 1985, manque 1966, 1967, 1968, et de 1977 à 1981.					
<b>KOUMPENTOUM</b>					
PMKOUMP	380145	13° 59-14° 33	Alt. 18m.	Disquettes PM1 et PMA.	
De 1939 à 1985.					
<b>KOUNGHEUL</b>					
PMKOUNG	380142	13° 58-14° 50	Alt. 11m.	Disquettes PM1 et PMA.	
De 1931 à 1985.					

**KOUNKANE**

PMKOUNKA

380139

12° 56'-14° 05'

Alt. 33m.

Disquettes PM1 et PMA.

De 1963 à 1981, manque 1964, 1978 et 1979.

**KOUSSANAR**

PMKOUSSA

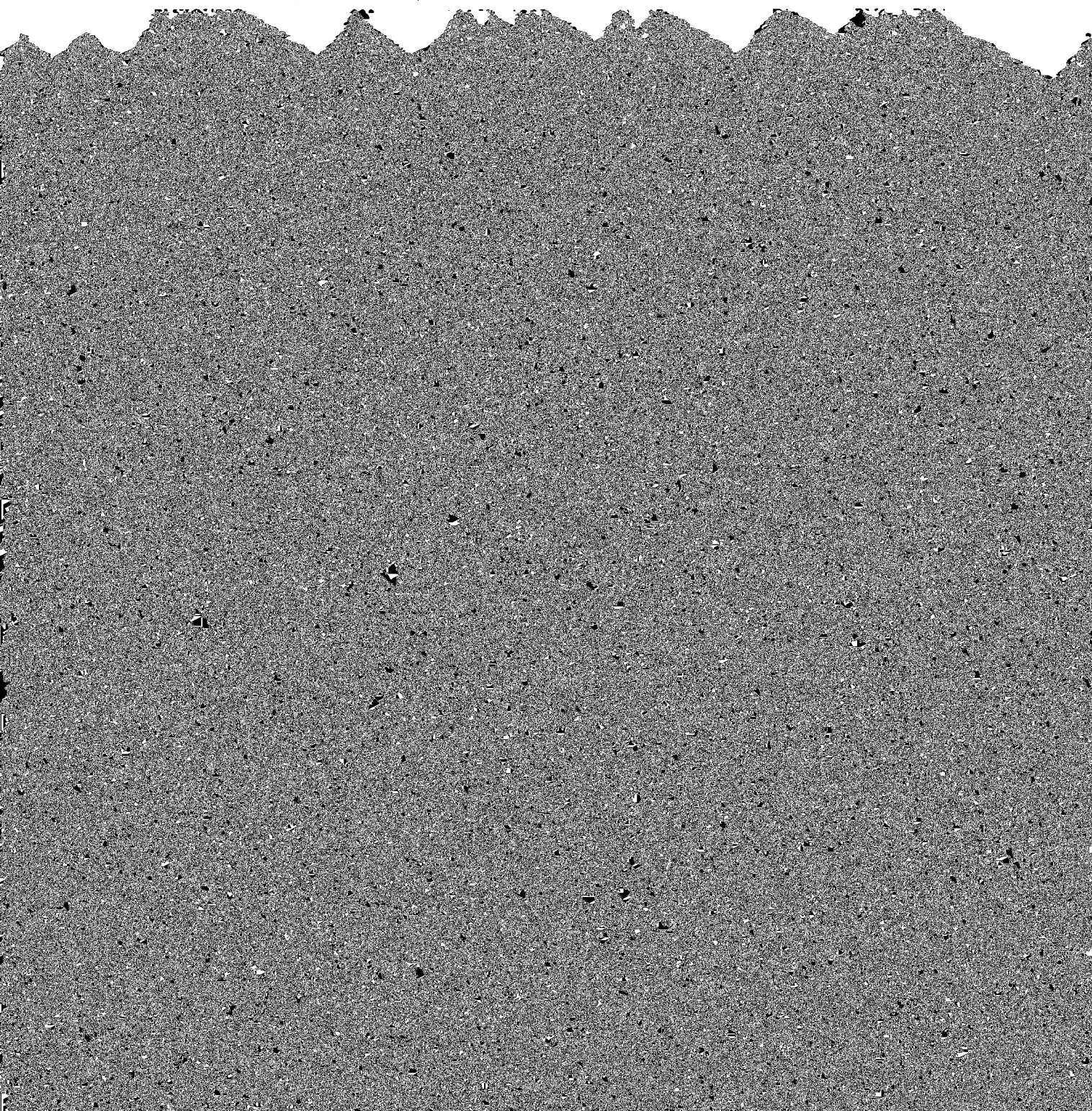
380148

13° 52'-14° 05'

Alt. 17m.

Disquettes PM1 et PMA.

De 1962 à 1981.

**KOUSSANAR (SODEFITEX)**



**M'BACKE**  
 PMMBACKE 380172 14° 48-15° 55 Alt. 41m. Disquettes PM1 et PMA.

De 1934 à 1983, manque 1959 et 1960.

**M'BONG**  
 PMMBONG 380 12° 32-13° 00 Alt. 110m. Disquettes PM1 et PMA.

De 1975 à 1980, manque 1976 et 1977.

**M'BOUR**  
 PMMBOUR 380181 14° 25-16° 58 Alt. 10m. Disquettes PM1 et PMA.

De 1931 à 1984.

**MEDINA - YOROFOULAH**  
 PMMEDINA 386275 13° 18-14° 43 Alt. 23m. Disquettes PM1 et PMA.

De 1973 à 1981.

**MISSIRA - DANTILA**  
 PMMISILA 380 12° 30-11° 41 Alt. 162m. Disquettes PM1 et PMA.

De 1975 à 1980, manque 1977.

**MISSIRA - SIRIMANA**  
 PMMISANA 386417 13° 06-11° 41 Alt. 144m. Disquettes PM1 et PMA.

De 1975 à 1981.

**MISSIRAH**  
 PMMISSIR 380184 13° 33-13° 31 Alt. 45m. Disquettes PM1 et PMA.

De 1963 à 1985, manque 1982.

**MISSIRAH (SODEFITEX)**  
 PMMISSO 380 13° 33-13° 31 Alt. 45m. Disquettes PM1 et PMA.

De 1972 à 1985.

**NAFADJI**  
 PMNAFADJI 387033 12° 37-11° 37 Alt. 150m. Disquettes PM1 et PMA.

De 1975 à 1981, manque 1976 et 1978.

**NAMARI**  
 PMNAMARI 380192 15° 02-13° 34 Alt. 42m. Disquettes PM1 et PMA.

De 1940 à 1964.

**N'DOFFANE**

PMNDOFFA	380196	13° 55'-15° 56'	Alt. 21m.	Disquettes PM1 et PMA.
----------	--------	-----------------	-----------	------------------------

De 1963 à 1980.

**NIAOULE-TANOU**

PMNIAOUL	387135	14° 28'-13° 40'	Alt. 16m.	Disquettes PM1 et PMA.
----------	--------	-----------------	-----------	------------------------

De 1972 à 1984, manque 1974 et 1976.

**NIKOLO-KOBA**

PMNIOKOL	387141	13° 05'-13° 27'	Alt. 62m.	Disquettes PM1 et PMA.
----------	--------	-----------------	-----------	------------------------

De 1972 à 1985, manque 1976, 1977 et 1982.

**NIORO DU RIP**

PMNIORO	380199	13° 44'-15° 47'	Alt. 18m.	Disquettes PM1 et PMA.
---------	--------	-----------------	-----------	------------------------

De 1931 à 1985.

**OUSSOUNKALA-BAGNONBA**

PMOUSBA	380205	12° 43'-12° 23'	Alt. 93m.	Disquettes PM1 et PMA.
---------	--------	-----------------	-----------	------------------------

De 1963 à 1985.

**OUSSOUYE**

PMOUSSYE	380208	12° 29'-16° 32'	Alt. 15m.	Disquettes PM1 et PMA.
----------	--------	-----------------	-----------	------------------------

De 1931 à 1985.

**SALEMATA**

PMSALEM	388080	12° 38'-12° 49'	Alt. 80m.	Disquettes PM1 et PMA.
---------	--------	-----------------	-----------	------------------------

De 1973 à 1985.

**SARAYA**

PMSARAYA	380238	12° 47'-11° 47'	Alt. 186m.	Disquettes PM1 et PMA.
----------	--------	-----------------	------------	------------------------

De 1948 à 1981, manque 1958 et 1960.

**SEDHIOU**

PMSEDHIO	380244	12° 42'-15° 33'	Alt. 15m.	Disquettes PM1 et PMA.
----------	--------	-----------------	-----------	------------------------

De 1905 à 1985, manque 1915 et 1917.



**ZIGUINCHOR**

PMZIGUIN

380286

12° 33'-16° 16'

Alt. 26m.

Disquettes PM1 et PMA.

De 1918 à 1985.

## GUINEE

<b>BISSIKRIMA</b> PMBISSIK	170	10° 50'-10° 57'	Alt. 420m.	Disquettes PM2 et PMA.
De 1928 à 1977.				
<b>DABOLA</b> PMDABOLA	170	10° 50'-11° 07'	Alt. 440m.	Disquettes PM2 et PMA.
De 1923 à 1945.				
<b>DALABA</b> PMDALABA	170	10° 43'-12° 17'	Alt.1030m.	Disquettes PM2 et PMA.
De 1928 à 1985.				
<b>DIARI</b> PMDIARI	170	11° 20'-12° 33'	Alt. 956m.	Disquettes PM2 et PMA.
De 1928 à 1977.				
<b>DINGUIRAYE</b> PMDINGUI	170	11° 18'-10° 46'	Alt. 480m.	Disquettes PM2 et PMA.
De 1928 à 1977.				
<b>DITINE</b> PMDITINE	170	10° 53'-12° 12'	Alt. 700m.	Disquettes PM2 et PMA.
De 1928 à 1977.				
<b>GAOUAL</b> PMGAOUAL	170	11° 45'-13° 12'	Alt. 65m.	Disquettes PM2 et PMA.
De 1928 à 1977.				
<b>KINDIA</b> PMKINDIA	170	10° 04'-12° 53'	Alt. 320m.	Disquettes PM2 et PMA.
De 1928 à 1977.				
<b>KOUBIA</b> PMKOUBIA	170	12° 38'-11° 53'	Alt. 74m.	Disquettes PM2 et PMA.
De 1979 à 1985.				

**KOUNDARA**

PMKOUNDA 170 12° 31-13° 20 Alt. 74m. Disquettes PM2 et PMA.

De 1974 à 1985.

**LABE**

PMLABE 170 11° 20-12° 19 Alt. 1052m. Disquettes PM2 et PMA.

De 1923 à 1985.

**MALI**

PMMALI 170 12° 05-12° 21 Alt. 1428m. Disquettes PM2 et PMA.

De 1924 à 1972, manque 1947, 48, 49 et 1971.

**MAMOU**

PMMAMOU 170 10° 22-12° 07 Alt. 950m. Disquettes PM2 et PMA.

De 1922 à 1985.

**PITA**

PMPITA 170 11° 04-12° 26 Alt. 983m. Disquettes PM2 et PMA.

De 1925 à 1985.

**TOUGUE**

<b>PMTOUGUE</b>	170	11° 26'-11° 41'	Alt. 880m.	Disquettes PM2 et PMA.
-----------------	-----	-----------------	------------	------------------------

De 1923 à 1985, manque 1927.

**YEMBERING**

<b>PMYEMBER</b>	170	11° 50'-12° 21'	Alt. 980m.	Disquettes PM2 et PMA.
-----------------	-----	-----------------	------------	------------------------

De 1967 à 1978.

**YOUKOUNKOUN**

<b>PMYOUKOU</b>	170	12° 32'-13° 08'	Alt. 67m.	Disquettes PM2 et PMA.
-----------------	-----	-----------------	-----------	------------------------

De 1928 à 1977.

## GAMBIE

### **ABUKO**

PMABUKO                      150022                      13° 24-16° 39                      Alt. 17m.                      Disquettes PM3 et PMA.

De 1951 à 1979.

### **BAKENDIK**

PMBAKEND                      150115                      13° 27-16° 27                      Alt. 10m.                      Disquettes PM3 et PMA.

De 1971 à 1984, manque 1983.

### **BANJUL HALF DIE**

PMBANJHD                      150040                      13° 27-16° 34                      Alt. 2m.                      Disquettes PM3 et PMA.

De 1943 à 1988.

### **BANSANG**

PMBANSAN                      150353                      13° 26-14° 40                      Alt. 2m.                      Disquettes PM3 et PMA.

De 1951 à 1984.

### **BASSE**

PMBASSE                      150430                      13° 19-14° 13                      Alt. 4m.                      Disquettes PM3 et PMA.

De 1942 à 1988.

### **BWIAM**

PMBWIAM                      150070                      13° 13-16° 04                      Alt. 5m.                      Disquettes PM3 et PMA.

De 1945 à 1984, manque de 1980 à 1982.

### **DANKUNKU**

PMDANKUN                      150310                      13° 34-15° 18                      Alt. 15m.                      Disquettes PM3 et PMA.

De 1971 à 1984.

### **DIABUGU**

PMDIABUG                      150470                      13° 23-14° 24                      Alt. 4m.                      Disquettes PM3 et PMA.

De 1949 à 1966.

### **FATOTO**

PMFATOTO                      150452                      13° 24-13° 54                      Alt. 6m.                      Disquettes PM3 et PMA.

De 1971 à 1984.



**GEORGETOWN**

PMGEORGE	150351	13° 32'-14° 46'	Alt. 1m.	Disquettes PM3 et PMA.
----------	--------	-----------------	----------	------------------------

De 1908 à 1988.

**GIROBA KUNDA**

PMGIROBA	150432	13° 18'-14° 11'	Alt. 22m.	Disquettes PM3 et PMA.
----------	--------	-----------------	-----------	------------------------

De 1973 à 1984.

**GUNJUR**

PMGUNJUR	150010	13° 11'-16° 45'	Alt. 15m.	Disquettes PM3 et PMA.
----------	--------	-----------------	-----------	------------------------

De 1951 à 1984.

**JAKUNDA**

PMJAKUND	150480	13° 29'-14° 11'	Alt. 32m.	Disquettes PM3 et PMA.
----------	--------	-----------------	-----------	------------------------

De 1974 à 1984, manque 1981.

**JALI**

PMJALI	150220	13° 21'-15° 58'	Alt. 27m.	Disquettes PM3 et PMA.
--------	--------	-----------------	-----------	------------------------

De 1974 à 1984, manque 1983.

**JAMBANJELLY**

PMJAMBAN	150015	13° 17'-16° 44'	Alt. 15m.	Disquettes PM3 et PMA.
----------	--------	-----------------	-----------	------------------------

De 1971 à 1984.

**JASSONG**

PMJASSON	150260	13° 24'-15° 18'	Alt. 8m.	Disquettes PM3 et PMA.
----------	--------	-----------------	----------	------------------------

De 1971 à 1984.

**JENOI (METEO)**

PMJENOI	150252	13° 29'-15° 34'	Alt. 8m.	Disquettes PM3 et PMA.
---------	--------	-----------------	----------	------------------------

De 1946 à 1988.

**JIBANACK**

PMJIBANA	150065	13° 13'-16° 11'	Alt. 8m.	Disquettes PM3 et PMA.
----------	--------	-----------------	----------	------------------------

De 1971 à 1984.

**JUFUREH**

PMJUFURE	150117	13° 20'-16° 23'	Alt. 11m.	Disquettes PM3 et PMA.
----------	--------	-----------------	-----------	------------------------

De 1978 à 1982.

**KANGIBAT**

PMKANGIB 150080 13° 13-15° 58 Alt. 30m. Disquettes PM3 et PMA.

De 1971 à 1984.

**KARANTABA**

PMKARANT 150210 13° 21-16° 09 Alt. 12m. Disquettes PM3 et PMA.

De 1971 à 1984, manque 1983.

**KAUR**

PMKAUR 150362 13° 43-15° 21 Alt. 6m. Disquettes PM3 et PMA.

De 1950 à 1984, manque 1979 et 1980.

**KEREWAN**

PMKEREWA 150135 13° 30-16° 05 Alt. 15m. Disquettes PM3 et PMA.

De 1931 à 1988.

**KUNTAIR**

PMKUNTAI 150120 13° 32-16° 13 Alt. 10m. Disquettes PM3 et PMA.

De 1976 à 1984.

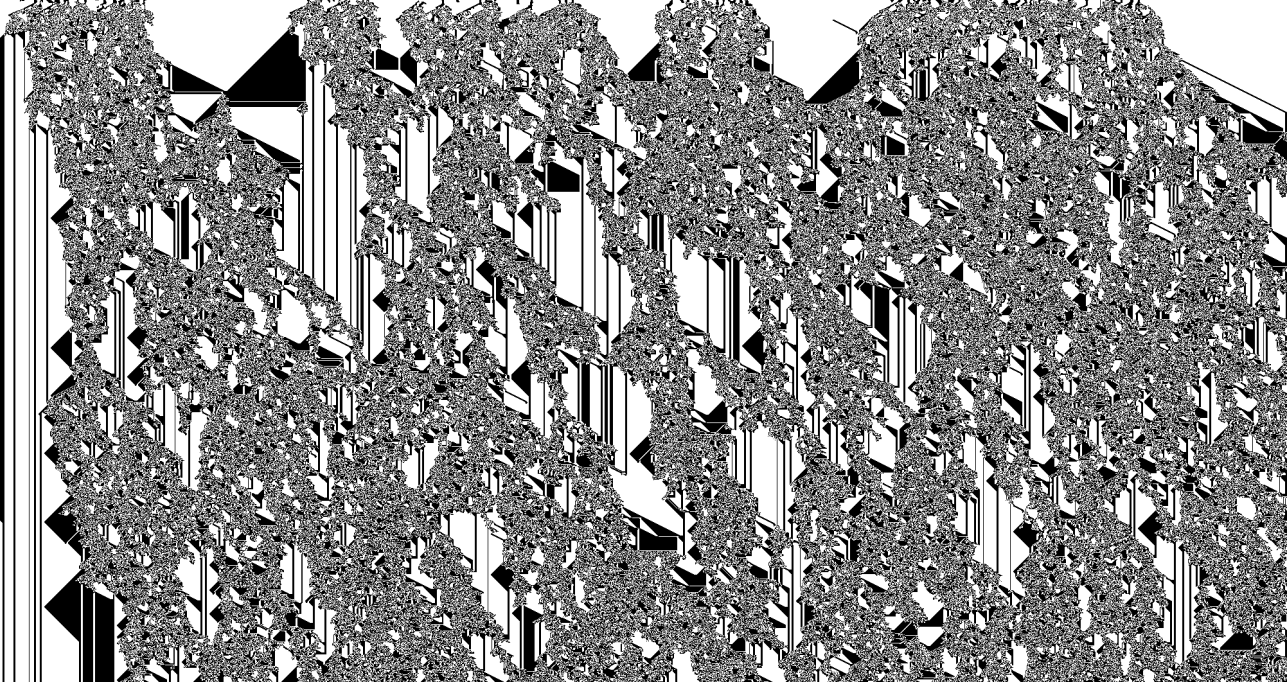
**KUNTAUR**

PMKUNTAU 150380 13° 40-14° 53 Alt. 2m. Disquettes PM3 et PMA.

De 1946 à 1984, manque de 1968 à 1973.

**KWINELLA**

PMKWINEL 150230 13° 24-15° 48 Alt. 6m. Disquettes PM3 et PMA.



**MANSA KONKO**

PMMANSAK	150254	13° 27-15° 32	Alt. 33m.	Disquettes PM3 et PMA.
----------	--------	---------------	-----------	------------------------

De 1951 à 1967.

**NAUDE**

PMNAUDE	150462	13° 28-14° 27	Alt. 20m.	Disquettes PM3 et PMA.
---------	--------	---------------	-----------	------------------------

De 1971 à 1984.

**N'GEYEN SANJAL**

PMNGEYEN	150160	13° 36-15° 26	Alt. 28m.	Disquettes PM3 et PMA.
----------	--------	---------------	-----------	------------------------

De 1970 à 1983, manque 1977.

**N'JABACOUNDA**

PMNJABA	150140	13° 33-15° 55	Alt. 22m.	Disquettes PM3 et PMA.
---------	--------	---------------	-----------	------------------------

De 1971 à 1983.

**N'JAU**

PMNJAU	150365	13° 45-15° 12	Alt. 7m.	Disquettes PM3 et PMA.
--------	--------	---------------	----------	------------------------

De 1971 à 1984.

**PIRANG**

PMPIRANG	150050	13° 16-16° 32	Alt. 12m.	Disquettes PM3 et PMA.
----------	--------	---------------	-----------	------------------------

De 1971 à 1984.

**SAPU**

PMSAPU	150335	13° 33-14° 54	Alt. 26m.	Disquettes PM3 et PMA.
--------	--------	---------------	-----------	------------------------

De 1956 à 1988, manque de 1963 à 1973.

**SARE N'GAI**

PMSARENG	150347	13° 29-14° 50	Alt. 25m.	Disquettes PM3 et PMA.
----------	--------	---------------	-----------	------------------------

De 1974 à 1980.

**SARE SOFI**

PMSARESO	150358	13° 25-14° 31	Alt. 15m.	Disquettes PM3 et PMA.
----------	--------	---------------	-----------	------------------------

De 1971 à 1984, manque 1972.

**SOMITA**

PMSOMITA	150060	13° 12-16° 18	Alt. 16m.	Disquettes PM3 et PMA.
----------	--------	---------------	-----------	------------------------

De 1972 à 1981.

**WELLINGARA**

PMWELLIN

150020

13° 24'-16° 40'

Alt. 8m.

Disquettes PM3 et PMA.

De 1974 à 1984.

**YALLAL**

PMYALLAL

150150

13° 33'-15° 43'

Alt. 29m.

Disquettes PM3 et PMA.

De 1971 à 1984.

**YUNDUM**

PMYUNDUM

150030

13° 21'-16° 38'

Alt. 26m.

Disquettes PM3 et PMA.

De 1945 à 1988.

**MALI****AMBIDEDI**

PMAMBIDE

270004

14° 35'-11° 47'

Alt. 30m.

Disquettes PM4 et PMA.

De 1951 à 1985, manque 1974, 1982 et 1984.

**BAFOULABE**

PMBAFOUL

270019

13° 48'-10° 50'

Alt. 104m.

Disquettes PM4 et PMA.

**OULOUMA**

PMOULOUM                      270376              14° 12'-11° 36'              Alt. 173m.              Disquettes PM4 et PMA.

De 1951 à 1975, manque 1961 et 1962.

**SADIOLA**

PMSADIOL                      270388              13° 54'-11° 42'              Alt. 120m.              Disquettes PM4 et PMA.

De 1959 à 1985, manque 1971.

**RELEVES LIMNIMETRIQUES MOYENS JOURNALIERS**

# RELEVES LIMNIMETRIQUES MOYENS JOURNALIERS

## BASSIN DE LA GAMBIE

### FLEUVE GAMBIE AU SENEGAL

#### FASS-AVAL

HFASS-..                      13° 39-13° 17                      Disquettes H2 et HB

Station installée en février 1972. Lectures commencées en 1973.

De 1973 à 1985, manque 1980, 1981 et 1982.

#### GENOTO

HGENOT..                      13° 49-13° 33                      Disquettes H2 et HB

Ancienne échelle GERCA observée en 1960-61. Remise en service en 1970.

De 1970 à 1986.

#### GOULOUMBOU

HGOULO..                      13° 44-13° 28                      Disquettes H2 et HB

Première installation en 1953.

De 1953 à 1986, manque 1957 et 1963.

#### KEDOUGOU

HKEDOU..                      12° 11-12° 33                      Disquettes H3 et HC

Ouverture de la station le 23 mars 1970.

De 1970 à 1986.

#### MAKO

HMAKO-..                      12° 21-12° 52                      Disquettes H2 et HB

Ouverture de la station début mai 1970.

De 1970 à 1986 et 1987 en partie.

#### SIMENTI

HSIMEN..                      13° 18-13° 02                      Disquettes H2 et HB

Ouverture de la station le 12 juin 1970.

De 1970 à 1986 et 1987 en partie.

#### WASSADOU - AMONT

HWA-AM..                      13° 22-13° 21                      Disquettes H3 et HC

Ouverture de la station le 13 juin 1970.

De 1970 à 1983.





**KOUSSANAR à Koussanar**

HKOUSS.. 14° 05-13° 52

Disquettes H3 et HC

Ouverture de la station en juin 1973.

De 1973 à 1986.

**NIAOULE à Niaoulé-Tanou**

HNIAOU.. 13° 41-13° 29

Disquettes H3 et HC

Première installation en août 1970, réinstallation en juillet 1972.

De 1970 à 1985.

**NIERIKO à Goumbeyel**

HNIE-G.. 13° 10-13° 41

Disquettes H3 et HC

De 1977 à 1982.

**NIERIKO au pont routier**

HNIE-P.. 13° 22-13° 22

Disquettes H3 et HC

Ouverture de la station le 15 juin 1970.

De 1970 à 1986.

**NIOKOLO-KOBA au pont routier**

HNIOKO.. 12° 44-13° 04

Disquettes H3 et HC

Ouverture de la station le 15 mai 1970.

De 1970 à 1986.

**SANDOUGOU à Maka**

HSAN-M.. 14° 18-13° 40

Disquettes H2 et HB

Ouverture de la station le 1er sept. 1970.

De 1970 à 1985, manque 1977.

**SANDOUGOU à Sinthiou-Malémé**

HSAN-S.. 13° 54-13° 49

Disquettes H2 et HB

Ouverture de la station en juin 1973.

De 1973 à 1986, manque 1977, 1978 et 1984. 1980 est incomplet.

**SILI au pont routier**

HSILI-.. 12° 16-12° 32

Disquettes H2 et HB

Ouverture de la station le 2 juillet 1974.

De 1974 à 1986.

**SIMA à Sinthiang-Coundara (Aval)**

HSIMA-..                      13° 55'-13° 15'                      Disquettes H2 et HB

Ouverture de la station le 4 oct. 1973.  
De 1973 à 1987. 1979 à vérifier, erreur en 1980.

**SIMA à Sinthiang-Coundara (Amont)**

HSIMAM..                      13° 55'-13° 15'                      Disquettes H3 et HC

Ouverture de la station le 1er Juillet 1972. Fermeture le 31 janvier 1974 ?.  
De 1972 à 1974.

**THIOKOYE au pont routier**

HTHOK..                      12° 32'-12° 34'                      Disquettes H2 et HB

Station ouverte en juin 1971.  
De 1971 à 1986.

**FLEUVE GAMBIE ET AFFLUENTS EN GUINEE****GAMBIE à Kouncy**

HKOUNC..                      Disquettes H1 et HA

De 1977 à 1988 (jusque mi-juin) (manque 1982.)

**Centrale Chloé**

HKOUN286                      Disquettes H1 et HA

1986.

**DIMMA à Nianou**

HDIMMA..                      Disquettes H1 et HA

De 1975 à 1987 + début 88, manque 1981.  
Mesures fantaisistes.

**OUNDOU au bac de Borokomé**

HOUNDO..                      Disquettes H1 et HA

De 1975 à 1987 + début 88, manque 1984.

**OUSSON à Sambaïlo**

HOUSSO..                      Disquettes H1 et HA

De 1982 à début mai 1988. (Pompage à partir du 14 avril  
1987, 110 m3/jour env. sauf week-end.)

**SILAME à Nianou**

HSILAM.. Disquettes H1 et HA

De 1975 à 1987 + début 88, manque 1981 et 1984.

**SENINI à Guingan**

HSENIN.. Disquettes H1 et HA

De 1981 à 1984 (incomplet).

**KOULOUNTOU au pont route de Youkounkoun**

HKOULO.. Disquettes H1 et HA

1986. (Chloé)

De 1983 à 1984 (Lecteur, incomplet)

**BASSIN DU SENEGAL****FALEME à Kidira**

HKIDIR.. Disquettes H3 et HC.

De 1975 à 1983.

**DEBITS****GUINEE****DIMMA à Niannou**

Disquettes Q1 et QA

**GAMBIE à Kouny**

Disquettes

**KOULOUNTOU au pont rte. de Youkounkoun**

Disquettes Q1 et QA

**OUNDOU au bac de Borokomé**

Disquettes Q1 et QA

**SENINI à Guingan**

Disquettes Q1 et QA

**SILAME à Matakaou**

Disquettes Q1 et QA

## LISTE DES PROGRAMMES A UTILISER POUR EXTRAIRE LES DONNEES PLUVIOMETRIQUES DE LA BANQUE

- IFPJ (inventaire des années saisies)
- EXPJ (extraction)
- EPJO (mise à l'écran en clair)
- IPJO (sortie imprimante)

### IFPJ

Permet d'établir l'inventaire des années saisies, par station,  
sur imprimante.

Si vous êtes sur c: tapez:

a:IFPJ

(attention, si votre imprimante n'est pas connectée, apparition  
d'un message d'erreur).

NOM DU FICHIER ? par expl.: a:DIOULACO

Exemple de sortie sur imprimante:

DIOULACO

76 77 78 79 80 81 82 83 84 85

### EXPJ

Effectue l'extraction des fichiers annuels demandés, du fichier station.

a:EXPJ

NOM FICHIER ? par expl.: a:DIOULACO

N° 1ère année à extraire et N° fin ? par expl.: 76,85

Les fichiers annuels sont alors constitués dans la directory dans laquelle on se trouve, sous la forme suivante:  
(faites un DIR pour vérifier)

P76, P77, etc., P85

### EPJO

Mise à l'écran sous forme de tableau (pour un fichier annuel donné), de la pluviométrie journalière.

a:EPJO

NOM FICHER ? par expl.: P76

IPJO

Sortie sur imprimante dans la même forme que ci-dessus.

a:IPJO

NOM STATION ? par expl.: DIOULACOLON

NOM FICHER ? par expl.: P76