

03 - a B

Est. Nord

Imprimé avec le périodique *Bulletin de la Société de Pathologie exotique*  
 Extrait du tome 59, n° 1, Janvier-Février 1966 (pages 148 à 150).

**CULEX (CULEX) GAMETI (DIPTERA, CULICIDAE),  
 MOUSTIQUE NOUVEAU DU CAMEROUN  
 DESCRIPTION DU MALE**

Par H. BAILLY-CHOUMARA (\*) (\*\*)

Au cours d'une tournée dans l'Est-Cameroun, nous avons récolté un certain nombre de Culicidés dans le sous-bois de la grande forêt. Nous avons trouvé parmi ceux-ci une espèce non encore décrite, que nous dédions au Médecin-Colonel GAMET, fondateur de l'Institut Pasteur du Cameroun.

L'holotype mâle, capturé le 28 août 1962 à Mbol (arrondissement de Yokadouma) sera déposé au Centre Scientifique et Technique de Bondy, Seine-Saint-Denis, France. La femelle, la larve et la nymphe sont inconnues.

**DESCRIPTION DU MALE**

Aspect extérieur des *Culex* du groupe *pruina* Théobald, et terminalia proches de ceux de *Culex (Culex) ingrami* Edwards. Taille assez grande; longueur de l'aile : 5 mm. Teinte générale marron clair.

*Tête* : proboscis et palpes marron; tori plus clairs; écailles de la nuque couchées médianes étroites et jaune clair; écailles couchées latérales larges et blanchâtres; écailles dressées médianes marron clair. Antennes très plumeuses.

*Thorax* : téguments du scutum d'un brun rougeâtre, recouverts d'écailles dorées, étroites. Ces écailles sont plus pâles au niveau des épaules et de la fossette préscutellaire.

(\*) Séance du 12 janvier 1966.

(\*\*) Entomologiste médicale O. R. S. T. O. M.

O. R. S. T. O. M. Fonds Documentaire

N° : 11107

Date :

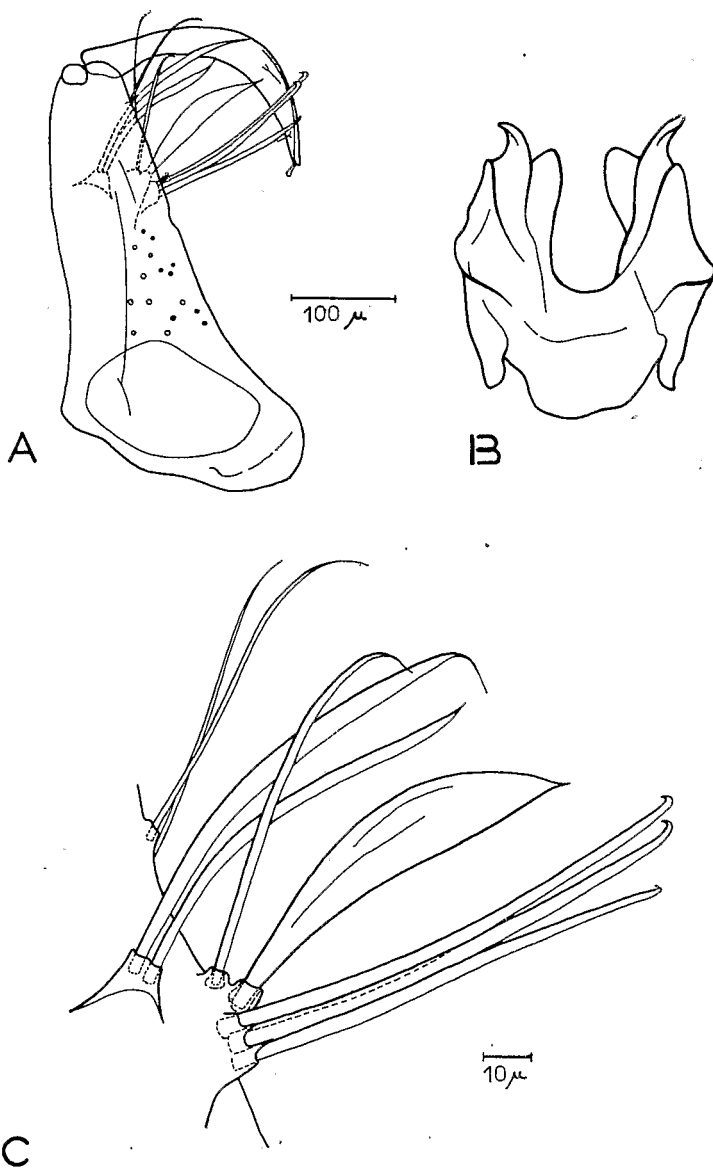
B 6 JANV 1967

105

O. R. S. T. O. M.

Collection de Référence

n° 11107ex1



Terminalia de *Culex (Neoculex) gameti* sp. n.

A. — Coxite, vue d'ensemble ; B. — Phallosome ; C. — Lobe subapical du coxite.

Pleures brun clair. Quelques écailles propleurales. Écailles sterno-pleurales disposées en deux groupes séparés ; une rangée de soies le long du bord postérieur de la sternopleure. Quelques rares écailles mésépimérales supérieures et inférieures ; trois soies mésépimérales inférieures d'un côté et quatre soies de l'autre.

Pattes sombres ; face interne des fémurs et des tibias plus claire. Ailes sombres couvertes d'écaillés sombres.

Tergites uniformément sombres. Sternites ornés de bandes basales d'écaillés claires, occupant la moitié de la hauteur du segment.

*Terminalia* : Coxites hauts et étroits. Style assez large s'effilant progressivement. Le lobe subapical ne forme pas la saillie habituelle ; mais il existe trois petits lobes très peu proéminents ; le premier porte les trois longues baguettes dont deux ont l'extrémité recourbée en crochet ; le deuxième, une feuille allongée et une longue soie explanée ; le troisième, un peu en retrait, porte deux autres longues soies explanées (ou feuilles étroites) plus larges que la précédente. Un peu au-dessus, deux longues soies fines. Phallosome : proche de celui de *Culex ingrani* Edwards ; la division externe se termine par une sorte de bec ; en dessous de ce bec, il n'y a pas d'élargissement brusque comme chez *Culex ingrani*, mais une sorte de repli chitineux qui vient doubler le bord externe. La division interne du phallosome, à peine plus courte que l'externe, est beaucoup plus large et plus émoussée que chez *Culex ingrani*. Les paraproctes présentent un bras basal court.

REMERCIEMENTS. — Tous nos remerciements vont à J. HAMON qui a bien voulu examiner ce matériel et conseiller ce travail.

#### SUMMARY

The author describes the male of a new ethiopian species of mosquito: *Culex (Neoculex) gameti* caught in the rain forest of East-Camerouns.

*Institut Scientifique Chérifien, Rabat, Maroc.*  
*Office de la Recherche Scientifique*  
*et Technique Outre-Mer.*

#### BIBLIOGRAPHIE

- EDWARDS (F. W.). — Mosquitoes of the ethiopian region. Part III. *Brit. Mus. (Nat. Hist.)*, London, 1941.  
VAN SOMEREN (E. C. C.). — New Culicini from Kenya and Uganda. *Proc. R. ent. Soc. Lond. (B)*, 1951, 20, 1-9.