

Soc.

OFFICE DE LA RECHERCHE SCIENTIFIQUE
ET TECHNIQUE OUTRE-MER
20, rue Monsieur
PARIS VII^e

Département des Sciences humaines
(section : Ethno-Musicologie)

PLAN D'INSTALLATION

D'UN CENTRE D'ETUDE ET DE DOCUMENTATION

CULTURELLE POUR LA REPUBLIQUE DU GABON

(par M. Félix Obélembia KACKA)

A 11357

Paris, le 24 Février 1959.

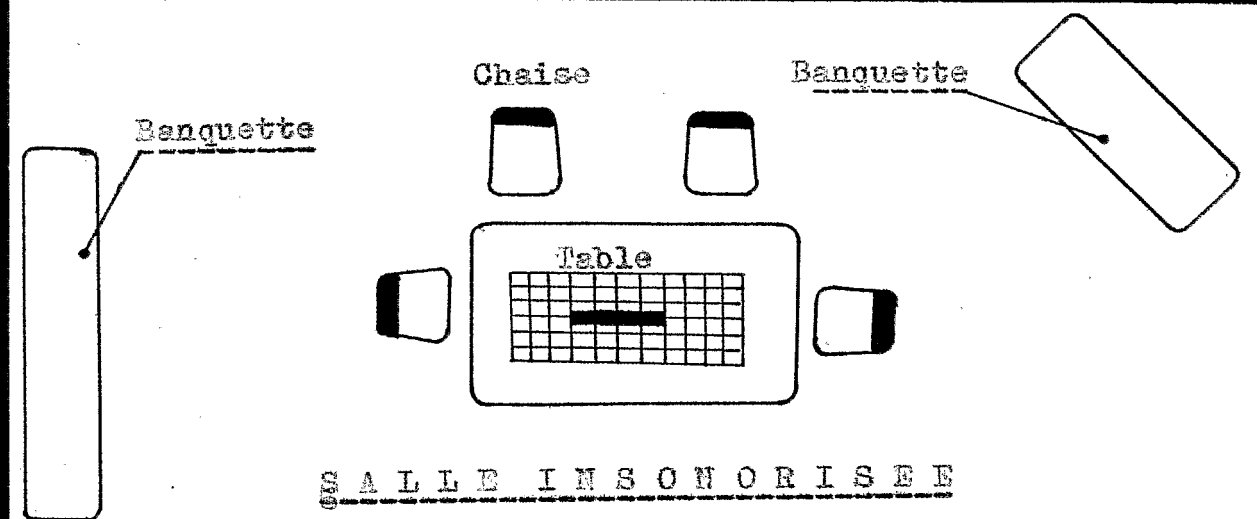
TABLE DES MATIERES

- 1) Salle de Prise de son, de Gravure sur disques et de Montage
- 2) Salle de Mesures de Dépannage et de Magasinage
- 3) Archives
- 4) Direction (Salle de dessin, Secrétariat, Bureau).

O. R. S. T. O. M.
Collection de Référence

n° 1357

SALLE DE PRISE DE SON-DE GRAVURE SUR DISQUES ET DE MONTAGE

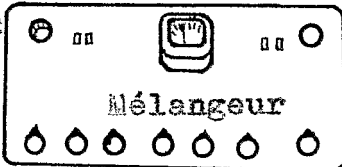


Porte acoustique

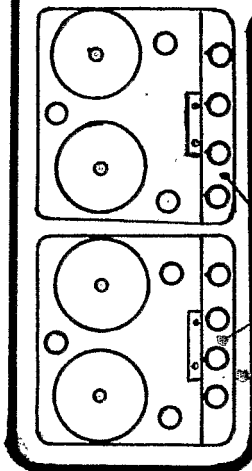
Baie de Visibilité

Haut-parleur d'écoute studio

Emplacement:
Graveur
ou
Récepteur

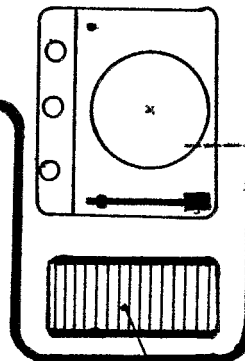


Mélangeur



Magnétophones
(TOLANA)

TABLE SUPPORT



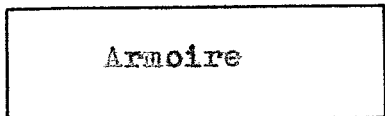
Disques

Tourne-disques

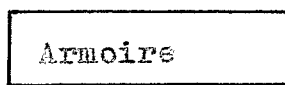
Bandes

Classeur pour disques

CABINE DE PRISE DE SON



Armoire



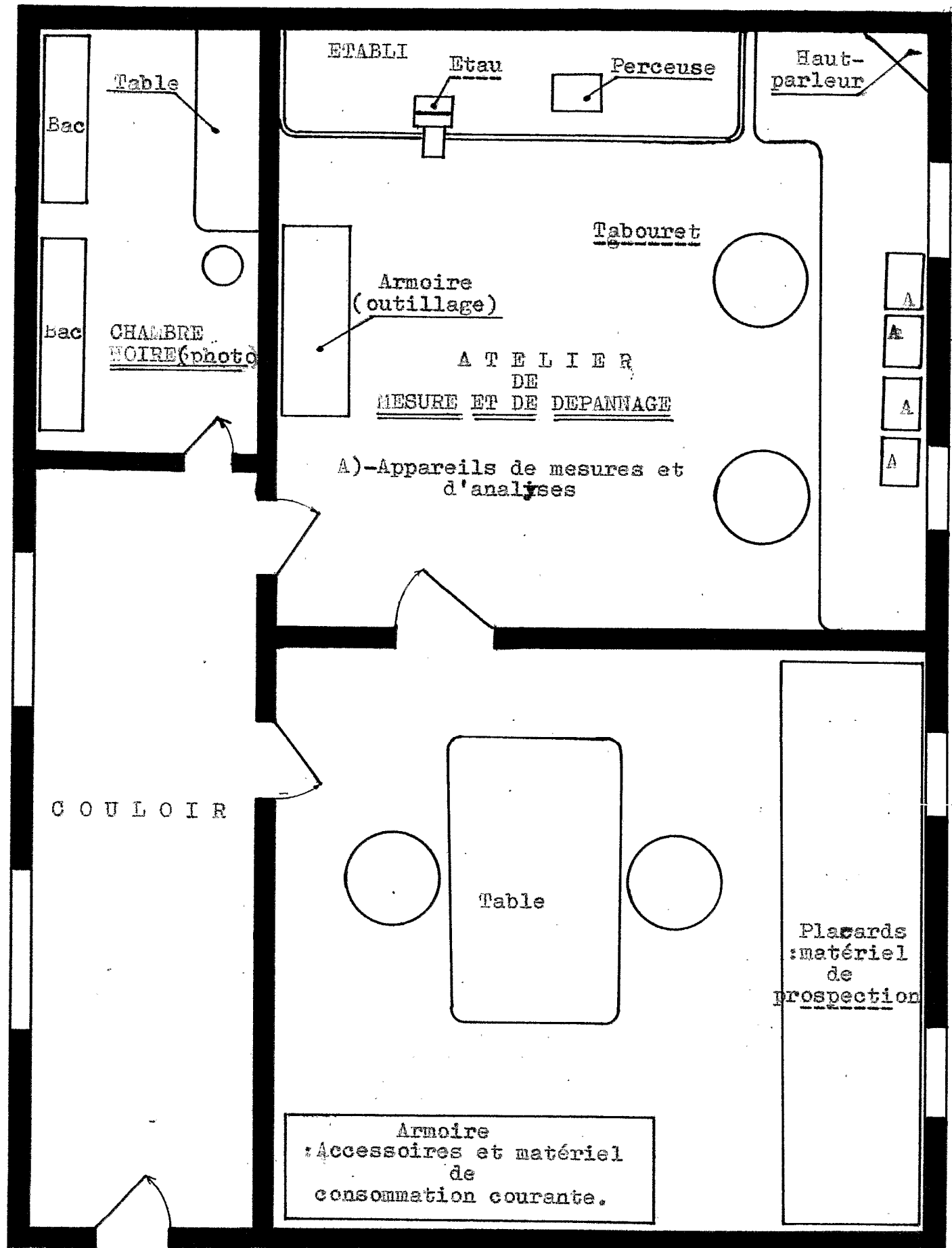
Armoire



Bureau



SALLE DE MESURES-DE DEPANNAGE ET DE MAGASINAGE



ETABLI

Etau

Perceuse

Haut-parleur

Table

Bac

Tabouret

Armoire
(outillage)

CHAMBRE
NOIRE (photo)

Bac

ATELIER
DE
MESURE ET DE DEPANNAGE

A)-Appareils de mesures et
d'analyses

A

A

A

A

COULOIR

Table

Plazards
: matériel
de
prospection

Armoire
: Accessoires et matériel
de
consommation courante.

Placards
Bandes magnétiques

Placards
Films-Photos

Documentation
Manuscrits
Livres -revues etc...

Classeurs (Régie)

Table de
TRAVAIL
et de
CONFÉRENCES
(REGIE)

Documents
(départ)

Documents
(arrivée)

COULOIR

Carte géographique ou éventuellement
Ecran de projection de FILMS

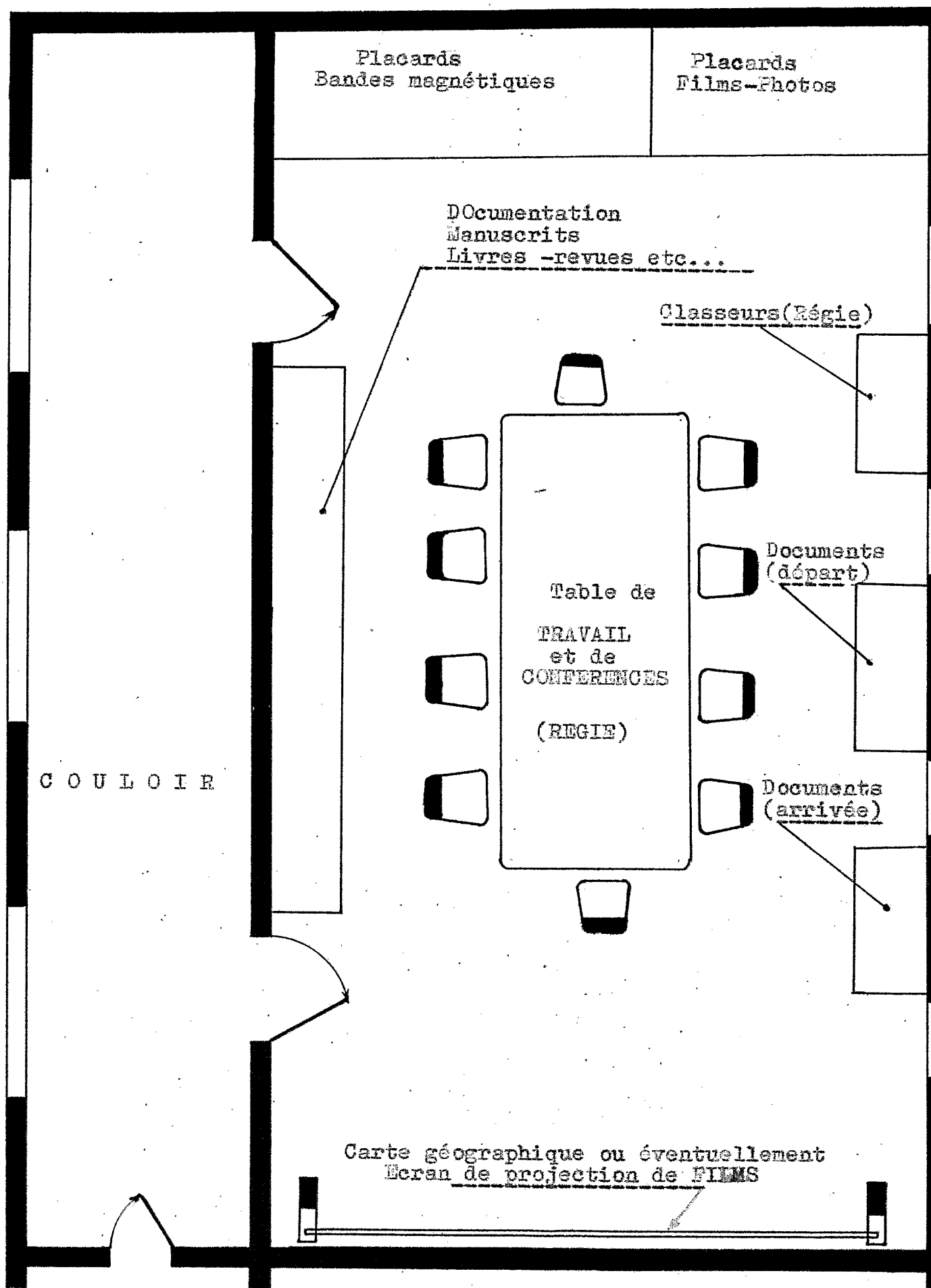


Table à
Dessin^{1°}

2°

SALLE DE DESSIN

Placards

Table

Armoire

Bureau

Bureau

COULOIR

SECRETARIAT

Vestiaire

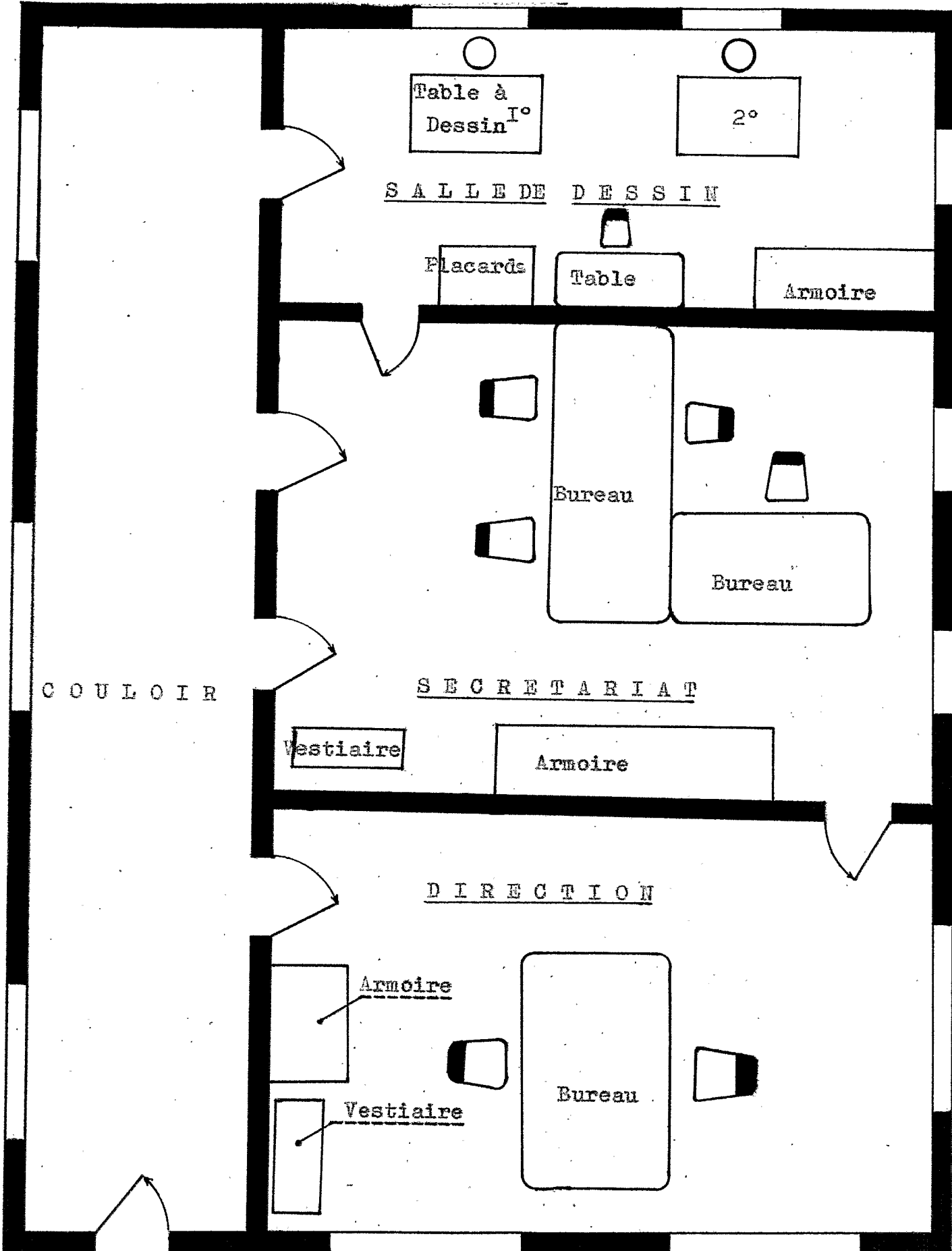
Armoire

DIRECTION

Armoire

Bureau

Vestiaire



3°-Accessoires

-Fiches banane-douilles)	
-Prolongateurs-fiches- contacteurs..))	
-cosses-prises de courant-.....))	
-potentiomètres-plaquettes relais....))	
-têtes de bornes pour connexions.....))	100.000-
-boutons flèches-boutons poussoirs..))	
-pinces crocodile-interrupteurs.....))	
-voyants-vis-écrous-combinateurs ...))	
-rondelles isolantes-passe-fils.....))	
-résistances-condensateurs)	
-selfs-supports de lampes)	
-fils et câbles etc)	

4°-Outillage

-Perceuse sensitive		40.000-
-Etau à mors parallèles.....		10.000-
-Jeux de forets-pinces plates,.....)		
-à longs becs, rondes, coupantes, à dénuder)		
-monture de scie extensible, reglets	}	100.000-
-gradués, lames de scies à métaux,		
-jeux de limes, jeux de clés à tube,	}	
-tarauds et tourne à gauches		
-pointeau, pointe à tracer, clés simples	}	
-tourne-vis, ciseaux, fer à souder etc....)		
-Matériel de dessin(plans géographiques))		100.000-

5°-Matériel de consommation(fonds de départ)

-Bandes magnétiques KODAVOX standard		
I634x100.....		163.400-
-Disques souples PYRAL		
349x50.....		17.450-
-Fournitures diverses:		
bobines, boîtes, bandes d'extrémi-		
té, galettes, colleuses, soudure, "		
scotch, amorces etc.....		75.150-

4.967.000-

Soit un total de:
Quatre millions neuf cent soixante sept mille francs METROPOLITAIN