

OCS

LE NATURALISTE MALGACHE

Tome VI

1954

Fasc. 1/2

CRABES DE LA COTE OUEST DE MADAGASCAR

par

P. FOURMANOIR

Au cours des missions de pêche du *Gabriel II*, nous avons récolté une cinquantaine d'espèces de Décapodes Brachyours de la zone intercotidale et subcotidale. Il nous a paru intéressant d'en donner une liste accompagnée d'observations écologiques et de dessins permettant l'identification des espèces.

Les caractères systématiques d'un certain nombre de Brachyours de Madagascar ont été indiqués dans les travaux de GRAVIER, de BALSS et de BARNARD (1).

Nous signalons par une + les espèces citées pour la première fois, à notre connaissance, de la Grande Ile.

Famille des OCYPODIDES

Genre *Ocypoda*

Ocypoda ceratopthalmus (Pallas) (fig. 1)

Dimensions : longueur 32 mm ; largeur 35 mm.

Coloration : gris-vert, gris-jaune.

Observé sur toutes les plages de sable. C'est le Crabe coureur, reconnaissable à ses longs prolongements oculaires orangés. Il creuse sa galerie dans le sable quand la mer commence à descendre. En général, les galeries s'étagent sur un peu moins d'un mètre (en distance verticale) en dessous du niveau atteint à mer haute.

S'adapte aux sables les plus variés, allant du sable corallien très pur (Juan de Nova) aux sables vasards d'estuaire (Majunga, Katsepe).

(1) GRAVIER. — Collection de Crustacés recueillis par Decary. — *Bull. Mus. Hist. Nat. Paris*, 1920, n° 5 et 6.

BALSS (H.). — Quelques Décapodes Brachyours de Madagascar. — *Faune des Colonies françaises*, 1934, V, 8.

BARNARD. — Descriptive catalogue of South African Decapod Crustacea. — *Ann. South African Museum*, XXXVIII.

O. R. S. T. O. M.

Collection de Référence

n° 11449

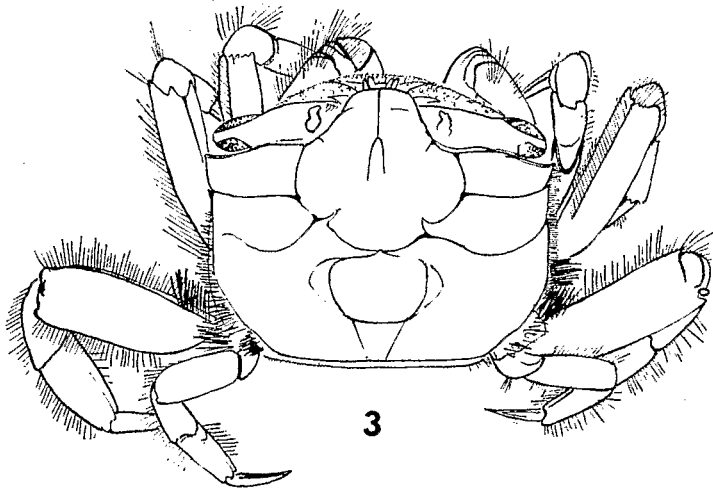
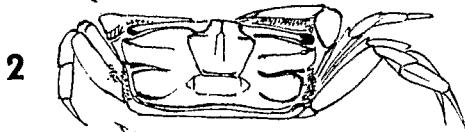
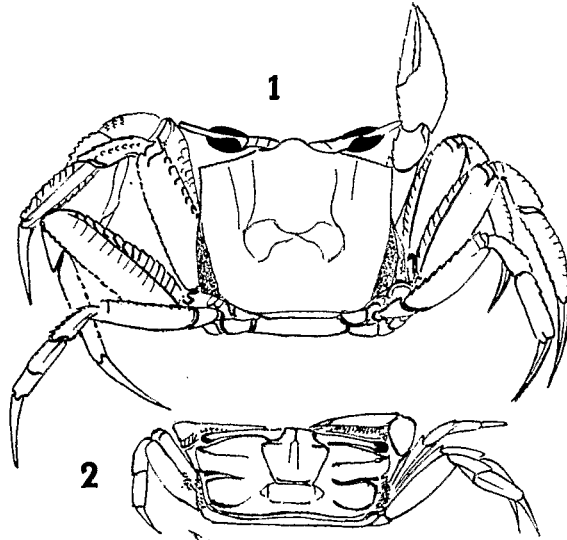


Fig. 1, *Ocypoda ceratophthalmus* (Palla).
Fig. 2, *Macrophtalmus Grandidieri* (M. Edw.). . .
Fig. 3, *M. Boscii* (Audouin).

+ *Ocypoda* sp.

Dimensions : longueur 30 mm ; largeur 35 mm.

Coloration : gris-jaune.

Récolté à l'île Makamby, île Maroantaly (Barren), moins commun que *Ocypoda ceratophthalmus*.

Genre *Uca*

Les Crabes du genre *Uca* ou Crabes boxeurs sont répandus sur tous les rivages de mangrove. Nous avons récolté les quatre espèces : *Uca inversa* (Hoffm.), *Uca annulipes* (M. Edw.), *Uca chlorophthalmus* (M. Edw.), *Uca Urvillei* (M. Edw.), dans les mangroves de la côte Ouest et Nord-Ouest.

Genre *Macrophtalmus***Macrophtalmus Grandidieri** (M. Edw.) (fig. 2)

Dimensions moyennes : longueur 13 mm ; largeur 23 mm.

Coloration : brunâtre.

Provenance : Plage d'Analalava. Sur la vase, à un niveau légèrement inférieur à celui des mers hautes de morte-eau.

Macrophtalmus Boscii (Audouin) (fig. 3)

Dimensions : longueur 6 mm ; largeur 9 mm.

Provenance : côte Est de Nosy-Ve (près d'Anakao), à basse mer, sous les cailloux ; niveau 1 mètre.

Famille des GECARCINIDES

Cardisoma carnifex (Herbst) (fig. 4)

Dimensions : longueur 53 mm ; largeur 67 mm.

Coloration : brun-violet, brun-rouge.

Provenance : île Europa, île Makamby, Nosy-Lava, Amborovy, Antkatsepe.

Famille des GRAPTIDES

Genre *Sesarma*+ *Sesarma* sp.

Dimensions : longueur 38 mm ; largeur 39 mm.

Provenance : récolté sur la digue du nouveau port à Majunga. Il séjourne dans des flaques qui ne sont parfois renouvelées que pendant les marées

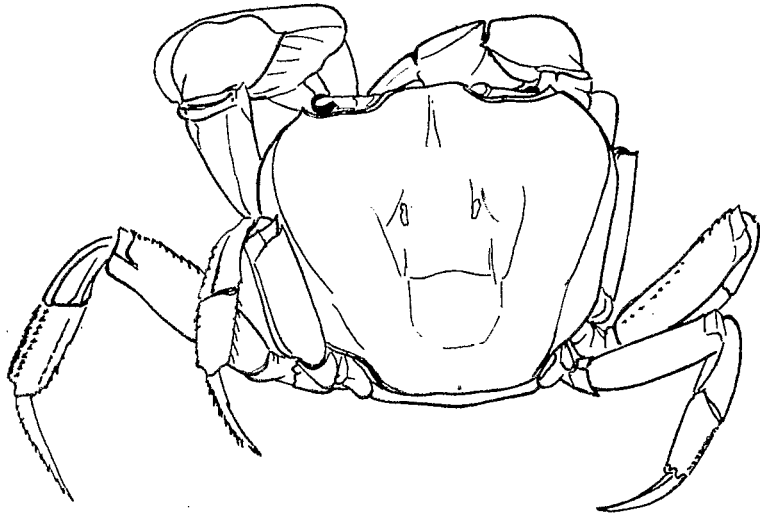


Fig. 4, *Cardisoma carnifer* (Herbst).

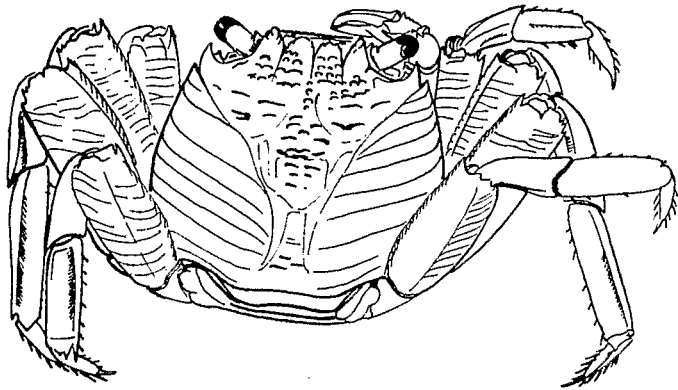


Fig. 5, *Grapsus maculatus* (Catesby).

de vive-eau. Il s'adapte à de fortes variations de salinité et à des températures élevées (eau à 38°). Les variations de coloration ne sont pas toujours en relation avec la nature du substrat ; dans une même mare, les individus de cette espèce peuvent être gris-vert, gris-orange, brunâtres.

Sesarma Meinerti de Man.

Dimensions : longueur 30 mm ; largeur 36 mm.

Coloration : pinces vermillon écarlate à extrémités blanches ou jaunes ; bords de la carapace soulignés de vermillon.

Crabe de bord de mer. Creuse son abri parmi les touffes de *Fimbristylis abbreviata* inondées aux mers hautes de vive-eau.

Genre **Grapsus**

Grapsus maculatus (Catesby) (fig. 5)

Dimensions : longueur 50 mm ; largeur 53 mm.

Coloration : rougeâtre.

Provenance : Nosy-Komba, Tanikely, Majunga, Chesterfield, Juan de Nova, Europa.

Les *Grapsus maculatus* animent toutes les côtes rocheuses par leurs déplacements incessants et leurs fuites en troupes nombreuses. Leur habitat rocheux est situé entre les niveaux de haute et basse mer de morte-eau. Ceci est très net sur les falaises de corail mort bien délimitées (Juan de Nova, Europa, Chesterfield).

Metopograpsus messor (Forsk.)

Dimensions : longueur 11 mm ; largeur 14 mm.

Coloration : brun-rouge.

Geograpsus lividus (M. Edw.)

Dimensions : longueur 27 mm ; largeur 30 mm.

Coloration : ocre-jaune.

Provenance : Nosy-Komba, Juan de Nova, Chesterfield.

Localisation : sur les rochers, surface de dispersion entre les niveaux basse mer de morte-eau et basse mer de faible vive-eau. Individus isolés.

Genre **Varuna**

+ **Varuna litterata** (Fabr.)

Dimensions : longueur 31 mm ; largeur 33 mm.

Ce Crabe d'estuaire suit les mouvements de la marée et n'a donc pas

de localisation définie. Il est fréquemment rencontré sur les bois utilisés comme pilotis (ex. Wharf de Majunga) et sur les bois flottants en dérive. Facilement identifiable, par sa coloration brun-rouge et par l'impression en forme de H au milieu de la carapace.

Genre **Plagusia**

+ **Plagusia depressa** (Fabr.), sans doute variété de cette espèce.

Dimensions : longueur 25 mm ; largeur 27 mm.

Coloration : violet lilas.

Carapace glabre, sur le 4^e article des pattes frange de poils limitée au bord postérieur.

Provenance : récolté sur la coque du *Gabriel II* au niveau de la ligne de flottaison (Majunga).

+ **Plagusia depressa depressa** (Fabr.)

Dimensions : longueur 41 mm ; largeur 43 mm.

Coloration : rougeâtre.

Surface de la carapace normalement pileuse, 4^e article des pattes avec franges antérieure et postérieure de poils.

Provenance : roches découvertes au niveau des basses mers de niveau à l'île Chesterfield.

Genre **Percnon**

+ **Percnon** sp.

Dimensions : longueur 36 mm ; largeur 36 mm.

Coloration : orange-brun.

L'exemplaire capturé à Chesterfield portait sur toutes ses pattes des colonies d'Hydraires.

+ **Percnon planissimum** (Herbst)

Dimensions : longueur 14 mm ; largeur 12 mm.

Coloration : brun lilas, une ligne médiane longitudinale de coloration verte.

Provenance : grand récif de Tuléar, Nosy-Marantaly (Barren), Nosy-Be. Sous les cailloux en bordure du récif : niveau 1-0,80 m. Très vif, comme l'espèce de Chesterfield; grande facilité d'autotomisation des pattes.

Famille des PORTUNIDES

Genre *Lupa**Lupa sanguinolenta* (Herbst) (fig. 6)

Dimensions : longueur 35 mm ; largeur 82 mm.

Coloration : gris orangé, trois taches brun-rouge près du bord postérieur de la carapace.

Provenance : capturé au chalut sur la plupart des fonds vaseux de la côte Ouest ; chalutages entre 3 et 8 mètres de profondeur.

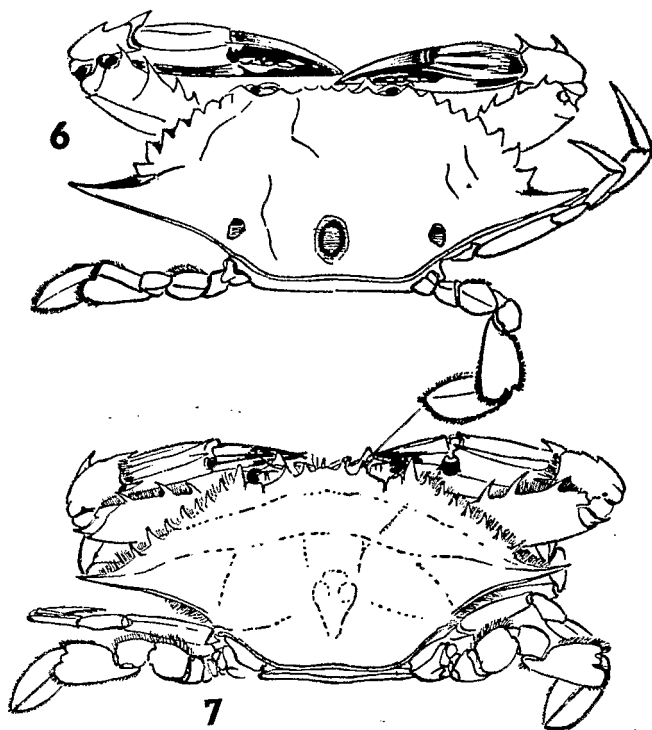


Fig. 6, *Lupa sanguinolenta* (Herbst). — Fig. 7, *L. pelagica* (Lin.).

+ *Lupa pelagica* (Lin.) (fig. 7)

Dimensions : longueur 35 mm ; largeur 80 mm.

Provenance : Nosy-Lava ; sable vaseux recouvert d'herbiers à *Diplanthera*.

Genre *Charybdis**Charybdis merguensis* (de Man) (fig. 8)

Dimensions : longueur 40 mm ; largeur 64 mm.

Coloration : brun-rouge.

Provenance : Nosy-Lava, Majunga ; sable vasard (1,50-2 m).

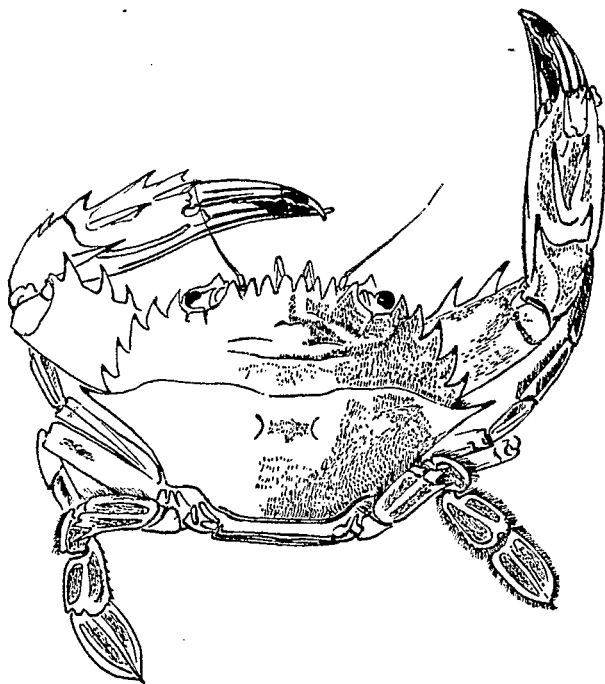


Fig. 8, *Charybdis merguensis* (de Man).

Charybdis cruciata (Herbst)

Dimensions : longueur 45 mm ; largeur 68 mm.

Le plus gros exemplaire capturé mesurait 116 mm de large.

Coloration : croix dans la région gastrique et deux bandes latérales longitudinales, orange. Reste de la carapace brun-gris.

Provenance : au chalut, capturé sur fond de vase légère (4-6 m) devant Maintirano,

+ *Charybdis orientalis* Dana

Dimensions : longueur 30 mm ; largeur 45 mm.

Coloration : orangée.

Provenance : île Makamby, mare à fond de sable recouvert de *Cymodocees* ; niveau basse mer faible vive-eau. Majunga, fond sable vasard, sous les cailloux situés près du wharf.

+ *Monomia gladiator* (Fabr.)

Dimensions : longueur 30 mm ; largeur 55 mm.

Coloration : brun-orange.

Provenance : exemplaire intact trouvé dans l'estomac d'une Carangue. Banc Pracel.



Fig. 9, *Thalamita crenata* (M. Edw.).

Genre **Thalamita**+ **Thalamita admete** (Herbst)

Dimensions : longueur 18 mm ; largeur 30 mm.

Coloration : gris orangé.

Provenance : ile Juan de Nova, côte Sud, niveau basse mer de morte-eau, Tuléar, grand récif.

Thalamita crenata (M. Edw.) (fig. 9)

Dimensions : longueur 37 mm ; largeur 56 mm.

Coloration : variable, gris-vert, gris-orangé.

Provenance : Crabe très commun, répartition entre niveaux basse mer de morte-eau et basse mer de faible vive-eau. Surtout au voisinage d'herbiers à Cymodocées. Analalava, Majunga, Juan de Nova.

+ **Thalamita** sp.

Les caractères systématiques apparentent cette espèce à *Thalamita Wood-Masoni* (Alc.).

Dimensions : longueur 9 mm ; largeur 12 mm.

Coloration : gris-brun.

Provenance : corail du banc du Castor.

Genre **Lissocarcinus**+ **Lissocarcinus orbicularis** (Dana) (fig. 10)

Dimensions : longueur 10 mm ; largeur 10,5 mm.

Coloration : coloration violet-noir, taches blanches disposées symétriquement, caractéristiques de l'espèce.

Provenance : grand récif de Tuléar, commensaux d'Holothuries.

Famille des XANTHIDES

Genre **Carpilius****Carpilius maculatus** (Forsk.)

Dimensions : longueur 40 mm ; largeur 56 mm.

Coloration : lilas avec treize taches brunes.

Provenance : un spécimen trouvé à l'île Makamby, niveau basse mer de faible vive-eau.

Carpilius convexus (Forsk.)

Dimensions : longueur 32 mm ; largeur 44 mm.

Coloration : jaune-orange, avec taches sinueuses rouge-orange.

Provenance : baie d'Ambararata, niveau basse mer de morte-eau.

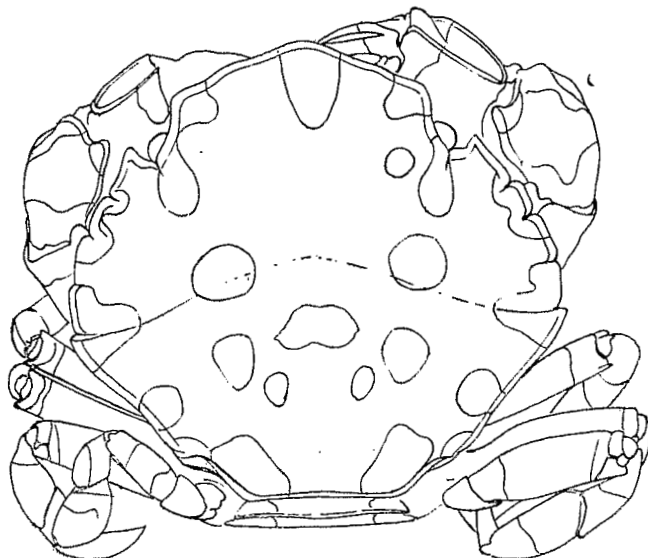


Fig. 10, *Lissocarcinus orbicularis* (Dana).

Genre Xantho**Xantho quinquedentatus** (Krauss)

Dimensions : longueur 10 mm ; largeur 15 mm.

Plus grand spécimen capturé : longueur 19 mm ; largeur 29 mm.

Coloration : très variable, jaune orangé, orange, brun-rouge fréquemment ; une bande longitudinale blanche au milieu de la carapace.

Provenance : île Juan de Nova ; très nombreux sous les cailloux, à la base de la falaise de corail, au Sud de l'île.

Genre Actaea**Actaea tomentosa** (M. Edw.)

Dimensions : longueur 20 mm ; largeur 31 mm.

Coloration : brun-noir.

Provenance : Nosy-Ve, ile Europa, grand récif de Tuléar, Nosy-Maroon-taly ; niveau basse mer, faible vive-eau.

Un spécimen ♀ sacculiné, 14 mm × 20 mm.

Genre *Eriphia*

Eriphia sebana Smithii (Mc Leay)

Dimensions : longueur 40 mm ; largeur 52 mm.

Coloration : brun-rouge.

Provenance : Europa, Juan de Nova, Chesterfield, Makamby, Nosy-Lava, Amborovy.

Très abondant sur les plateaux rocheux ; se dispersant entre les niveaux de basse mer de morte-eau et basse mer de vive-eau.

Eriphia laevimanus (Guérin)

Diffère de l'espèce précédente par l'absence de tubercules sur les pinces ; même localisation.

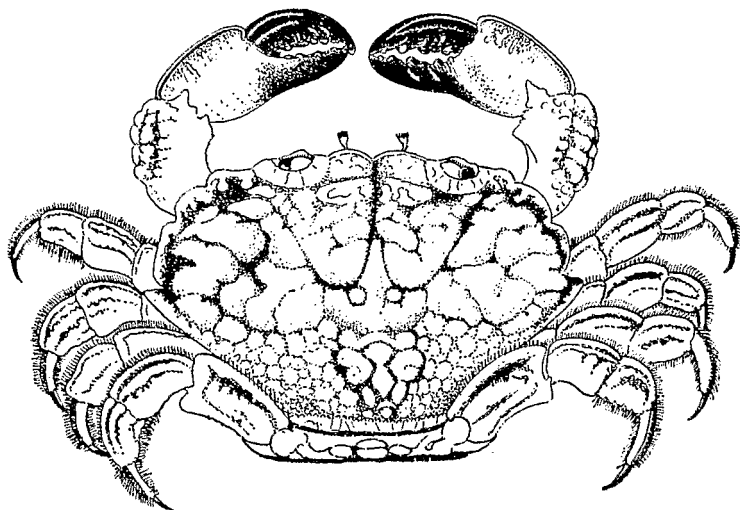


Fig. 11, *Zozimus acneus* (Lin.)

Genre *Pseudozius*

Pseudozius caystrus (Ad. et White)

Dimensions : largeur 18 mm ; longueur 11 mm.

Coloration : variable, gris orangé, lie de vin.

Provenance : très commun à Juan de Nova en compagnie de *Xantho quinquedentatus* ; Nosy-Maroantaly.

Genre *Zozimus*

Zozimus aeneus (Lin.) (fig. 11)

Dimensions : longueur 47 mm ; largeur 70 mm.

Coloration : brillante, orange à brun.

Provenance : grand récif de Tuléar, roches de la bordure extérieure, même niveau que *Percnon* — 0,90 m.

Genre *Trapezia*

Trapezia cymodoce (Herbst)

Dimensions : longueur 12 mm ; largeur 14 mm.

Coloration : rouge orangé.

Provenance : grand récif de Tuléar, Nosy-Ve, Nosy-Maroantaly, Hell-Ville. Très abondants à l'intérieur des madrépores isolés au milieu de prairies à *Cymodocés*.

+ *Trapezia* sp.

Dimensions : longueur 11 mm ; largeur 12 mm.

Coloration : dessus de la carapace blanc ; face inférieure de la carapace et abdomen rose ; pattes rougeâtres ; taches circulaires violettes sur pattes et abdomen. Ressemble à *Trapezia cymodoce*, mais le bord frontal ne possède que de faibles dépressions, la surface extérieure du palma n'est recouverte que d'un faible revêtement pileux.

Genre *Tetralia*

Tetralia glaberrima (Herbst) (fig. 12)

Dimensions : longueur 8 mm ; largeur 9 mm.

Coloration : rose foncé.

Provenance : Nosy-Ve, niveau 0,90 m.

+ *Tetralia* sp.

Dimensions : longueur 4,5 mm ; largeur 4,5 mm.

Coloration : gris-rose.

Provenance : bloc de corail retiré à 20 m sur le banc Vert, près de Nosy-Ve.

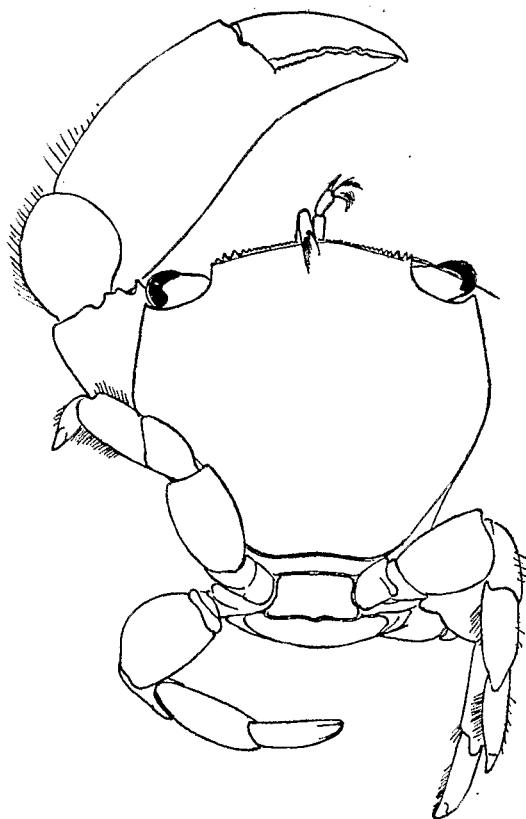


Fig. 12, *Tetralia glaberrima* (Herbst).

Famille des CALAPPIDES

Genre *Matuta*

Matuta lunaris (Forsk.)

Dimensions : longueur 35 mm ; largeur 55 mm.

Coloration : gris-rose.

Provenance : rivages sableux (Majunga, Hell-Ville, Mahavavy). Capturé à basse mer à un niveau inférieur à celui des basses mers de morte-eau ; capturé au chalut sur les fonds de sable vaseux inférieurs à 10 m (côte Ouest et Nord-Ouest).

Matuta Banksii (Leach)

Dimensions : longueur 30 mm ; largeur 57 mm.

Coloration : gris-jaune, aréoles disposées symétriquement, de coloration lilas.

Provenance : vases légères de la côte Ouest ; chalutages de 4 à 10 mètres.

Calappa hepatica (Lin.)

Dimensions : longueur 38 mm ; largeur 70 mm.

Coloration : gris-vert.

Provenance : herbiers à Cymodocées et *Diplanthera* à l'intérieur du grand récif de Tuléar ; niveau 1 m.

Calappa terrae-reginae (Melbourne Ward)

Dimensions : longueur 36 mm ; largeur 55 mm.

Coloration : rose vif.

Provenance : chalutages par fond sable vasard de 6 mètres, à l'Ouest de la Mahavavy (côte N.W.).

Famille des LEUCOSIIDES

+ **Arcania** sp.

Dimensions : longueur 12 mm ; largeur 42 mm (18 mm épines non comprises).

Coloration : rose orangé.

Provenance : chalutage sur fond de vase à l'estuaire de la Betsiboka. 3 m de profondeur.

Famille des DORIPPIDES

+ **Dorippe** sp.

Dimensions : longueur 20 mm ; largeur 22 mm.

Coloration : ocre-jaune.

Provenance : 2 spécimens capturés au chalut près de Soalara, sur fond de vase, à 6 m de profondeur.

Famille des DROMIACES

+ *Cryptodromiopsis* sp.

Provenance : Nosy-Marantaly, basse mer, bordure de récif, niveau 0,90 m. Cachés sous les blocs rocheux.

Coloration : brun orangé, quelques taches orange symétriques sur la carapace ; éponge recouvrante de coloration gris-brun.

Dimensions : ♀ 10 × 8 mm ; ♂ 10 × 9 mm.

