

**HYDROPHORUS MONODI, ESPÈCE  
NOUVELLE DE DIPTÈRE DOLICHOPODIDAE DE MAURITANIE**

PAR

Guy COUTURIER

Services Scientifiques Centraux Orstom, 70-74, Route d'Aulnay, 93140 Bondy

SUMMARY

*A new Diptera Dolichopodidae, Hydrophorus monodi, sp. n., is described and illustrated on male and female specimens from Mauritania.*

**Mots-clés :** *Dolichopodidae*, Diptère, *Hydrophorus*, nouvelle espèce, Mauritanie.

Les trois exemplaires de ce *Dolichopodidae Hydrophorinae* nouveau ont été collectés par Monsieur le Professeur Th. Monod, en Mauritanie, dans une mangrove, milieu où il est habituel de rencontrer cette sous-famille de *Dolichopodidae*.

*Hydrophorus monodi*, n. sp.

Mâle : Tête : front gris vert, face grise à poudré argenté. Soies post-oculaires noires, « favoris » blancs. Antennes noires (fig. 1), soies antennaires noires mais claires à l'extrémité.

Mesonotum et abdomen gris vert, recouverts d'un poudré gris blanc cachant les reflets métalliques. Soies acrosticales unisériées à l'avant, peu distinctement bisériées vers l'arrière, soies dorso-centrales nombreuses (12-13), 4 soies scutellaires. Sur le 5<sup>e</sup> tergite abdominal, de chaque

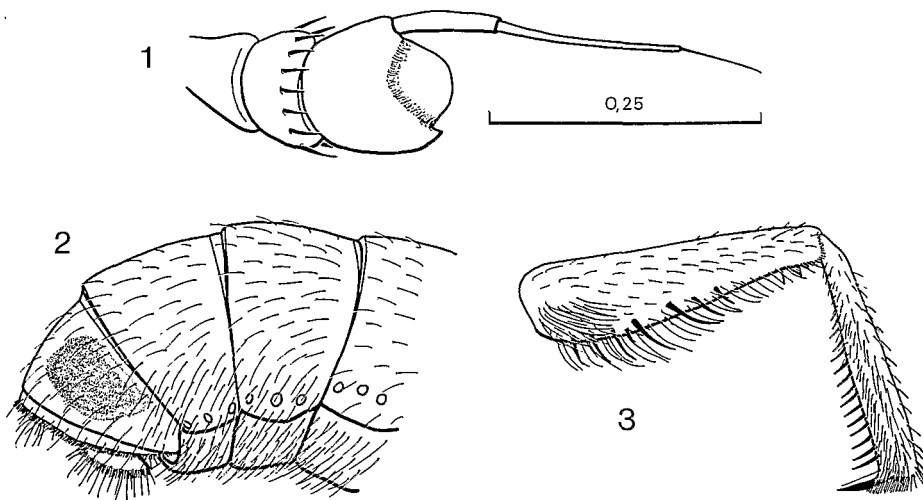


Fig. 1 à 3, *Hydrophorus monodi*, n. sp., mâle. — 1, antenne. — 2, fémur et tibia de la patte antérieure. — 3, extrémité abdominale montrant l'impression en creux.

côté du segment, une impression en creux à aspect « cicatriciel » (fig. 2). Lamelles externes simples, petites, noires, peu visibles, comme chez tous les *Hydrophorus*.

Pattes gris-vert, de la couleur générale du corps. Pattes I — fémur : 7 grands chètes remarquables à la face ventrale, les 3 plus apicaux en position antéroventrale, les 4 autres en position postéroventrale ; un 8<sup>e</sup> chète, plus petit, est situé entre les 2 séries précédentes (fig. 3). Tibia : un peigne de chètes robustes, plus courts que le travers du tibia.

Femelle : semblable au mâle, sensiblement plus grande, 4,5 à 5 mm.

**Holotype** ♂, **allotype** ♀, 1 **paratype** ♂, tous collectés le 15-II-84, volant sur flaques, mangrove île Tidra, référence collecte N° 18705 (*Th. Monod*), Mauritanie. In : M.N.H.N., à Paris.

*Hydrophorus monodi* n. sp. se différencie de *H. praecox* Lehm, tel que redécrit par CURRAN (1925), par une taille légèrement plus grande, des palpes à chétosité claire, la disposition des chètes du fémur I et l'impression caractéristique du 5<sup>e</sup> tergite abdominal.

Je remercie vivement Loïc Matile qui m'a confié ces insectes pour étude et Gilbert Hodebert, qui a réalisé les illustrations.

#### RÉFÉRENCE BIBLIOGRAPHIQUE

CURRAN (C. H.), 1925. — The *Dolichopodidae* of the south african Museum. — *Ann. south afr. Mus.*, 23 : 377-416.

### ABONNEMENTS 1985

#### *Revue fr. Ent.*, (N.S.), 7

|                              |         |
|------------------------------|---------|
| Membres de l'A.A.L.E.M. .... | 200 F * |
| France, D.O.M.-T.O.M. ....   | 350 F   |
| Etranger .....               | 400 F   |

\* Cotisations à l'Association en sus.

Revue fr. Ent. (N.S.) 7 (1)

ISSN 0181-0863

*Contenu*

# REVUE FRANÇAISE D'ENTOMOLOGIE

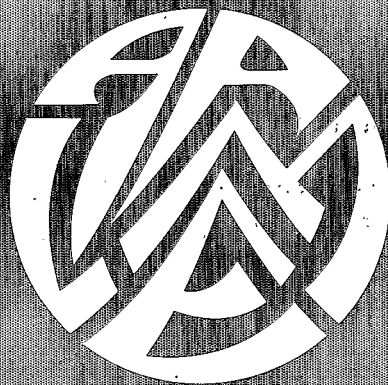
Fondée en 1934 par le Docteur

R. JEANNEL

(Nouvelle série)

*18667*

tome 7. 1985



Association des Amis du Laboratoire d'Entomologie du Muséum

45, rue de Buffon — 75005 PARIS