

**RECHERCHES SUR LA FAUNE ENDOGÉE  
DE MADAGASCAR**  
**V. — UN PEYERIMHOFFIA (DIPTERA LYCORIIDÆ)  
DE MADAGASCAR**

par  
Renaud PAULIAN

Le genre *Peyerimhoffia* Kieffer groupe des espèces endogées ou myrmécophiles, microptères ou aptères, d'Europe méridionale et d'Afrique du Nord.

Dans le cadre des recherches que nous poursuivons sur la faune endogée malgache, un exemplaire de Lycoriide a été obtenu de lavage de terre à la Montagne d'Ambre, Station des Roussettes, en décembre 1958, par A. Robinson.

Il s'agit d'une ♀, ovigère (l'abdomen a éclaté, au montage à l'alcool polyvinyle, sous la pression des œufs; au nombre de 31), totalement aptère, que nous croyons pouvoir, provisoirement, rattacher au genre *Peyerimhoffia*. Nous avons déjà vu un exemplaire, malheureusement très mutilé, que nous rattachions avec doute à ce genre, dans les chasses de J. Vadon en provenance de Maroantsetra, Ambodivoangy.

*Peyerimhoffia tanyæ* n. sp. (1) (figs. 1 à 5).

Long. 2 mm. — Corps blanc à sclérites céphaliques et thoraciques jaunâtres. Tête à ocelles très marqués et pont oculaire bien développé. Antennes de 16 articles (II + 14); le second subsphérique, le troisième très allongé, double du quatrième; les articles 4 à 15 plus longs que larges, le dernier fusiforme près de double du quinzième.

Palpes de un article, avec une vague saillie apicale invaginable, trace du second article; troncature apicale avec une rangée de soies hyalines renflées vers l'apex; face externe avec quatre forts macrochètes.

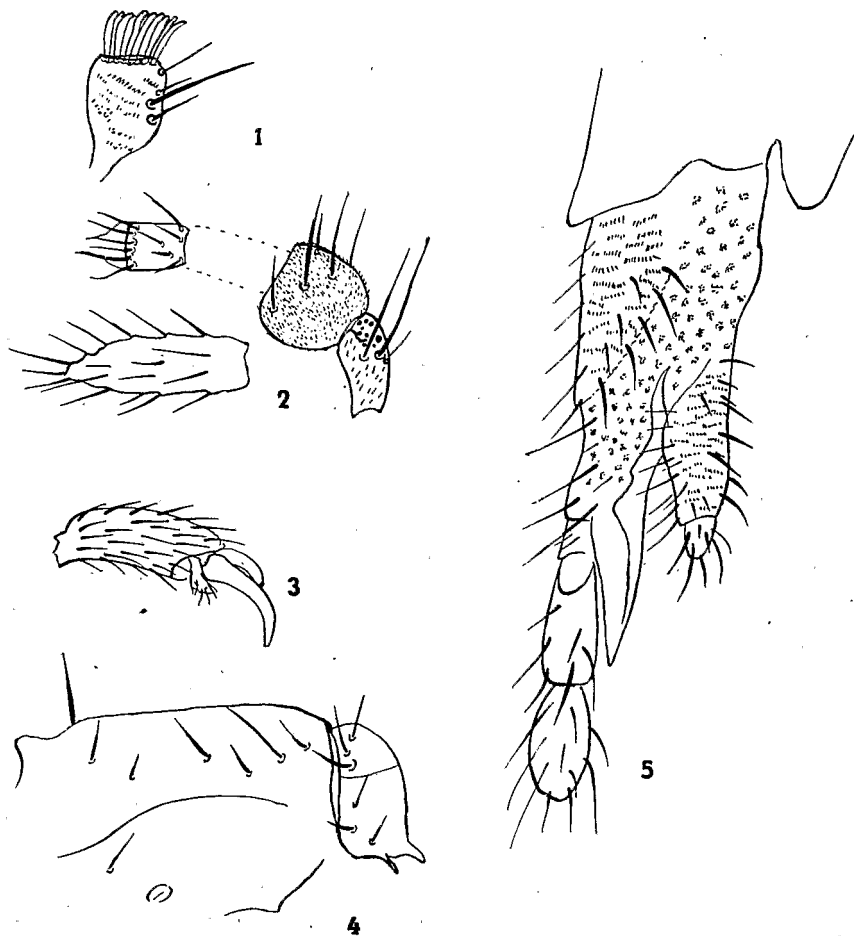
Hanches et fémurs couverts de fins macrochètes disposés en rangées transverses interrompues, et de fortes soies dressées disposées régulièrement. Tibias et tarses à forts et denses macrochètes. Tibia I avec un seul fort éperon terminal à peine cilié, tibias II et III avec deux

---

(1) De *tany*, la terre, en malgache.  
*Naturaliste malgache*, XII, 1960.

forts éperons. Griffes sinuées mais simples à la base; pelottes courtes. Pas de groupes spécialisés de soies sensorielles sur les pattes.

Thorax à microchètes disposés en denses petits groupes en rosette, quelques macrochètes.



Figs. 1 à 5. — *Peyerimhoffia tanyæ* n. sp., ♀. — 1. palpe; 2. articles I, II, IV et XVI des antennes; 3. apex du tarse II; 4. profil du thorax et chétotaxie; 5. apex de l'abdomen de profil.

Abdomen à tergites portant de courtes rangées transverses interrompues de microchètes, et des macrochètes; sternites à denses petits groupes en rosette de microchètes et, sur le disque du sternite seulement, un groupe de macrochètes.