

DESCRIPTION DE DEUX NOUVEAUX *AEDES*  
APPARTENANT AU GROUPE *TARSALIS* NEWSTEAD  
EN BASSE COTE-D'IVOIRE, (A. O. F.) :  
A. (*AEDIMORPHUS*) *REALI* SP. N.  
ET A. (*AEDIMORPHUS*) *NYOUNÆ* SP. N.

Par J. HAMON (\*) et J.-P. ADAM (\*) (\*\*)

Les deux espèces appartiennent au groupe *Aedes* (*Aedimorphus*) *tarsalis* Newstead, tel qu'il a été défini par EDWARDS (1941), et différent de toutes les espèces déjà connues de ce groupe par la structure des terminalia mâles.

L'ornementation extérieure des deux espèces est identique et peut être décrite comme suit :

**MALE.** — *Tête* : Proboscis, palpes et antennes uniformément brun sombre. Vertex couvert d'un semis d'étroites écailles couchées, tantôt blanches, tantôt sombres, ne formant pas de zones sombres ou pâles nettement définies. De chaque côté du vertex se trouve une zone couverte de larges écailles pâles.

*Thorax* : Scutum brun rouge, couvert d'étroites écailles brunes, avec, en plus, un semis d'étroites écailles dorées formant notamment quatre taches claires plus ou moins développées selon les spécimens, à contours mal définis, deux étant situées le long de la marge antérieure du scutum, et deux situées au milieu du scutum. Scutellum entièrement couvert de larges écailles blanc argenté. Paratergite couvert d'étroites écailles brunes. Pleures brunes, avec des taches de larges écailles blanc argenté situées sur *apn*, *ppn*, les bases des coxa 1 et 2, le haut et le bas de la sternopleure et le haut du mésépiméron.

*Ailes* : Brunes, couvertes d'écailles étroites de la même couleur.

*Pattes* : Brun foncé. Face antérieure des fémurs 1 et 2 entièrement sombre ; face antérieure du fémur 3 pâle sauf le long de son bord supérieur et sur son quart apical. Tache pâle du genou nette, mais très réduite, surtout sur les pattes 1 et 2. Tache pâle de l'apex des tibias très petite, sauf sur le tibia 3 où elle est bien développée et est environ deux fois plus longue que large et couverte de larges écailles blanc argenté. Tarses entièrement sombres.

*Abdomen* : Brun foncé. Tergites avec une étroite ligne basale de larges écailles blanc argenté, cette ligne étant interrompue en son milieu sur le 7<sup>e</sup> segment. Sternites avec une large bande basale pâle.

**FEMELLE** : inconnue.

(\*) Maîtres de Recherches de l'Office de la Recherche Scientifique et Technique Outre-Mer (O. R. S. T. O. M.).

(\*\*) Séance du 8 octobre 1958.

ORSTOM Fonds Documentaire

N° : 28.882 481

Cote : B

*Aedes (Aedimorphus) reali* sp. n.

Holotype mâle étiqueté T 1518, 1348 JPA, obtenu le 22-5-1957 à partir d'un lot de nymphes récoltées dans un trou en terre, sous couvert forestier, à Adiopodoumé (Abidjan). Paratypes : trois mâles, un étiqueté T 1482, obtenu le 10-6-1958 à partir d'un lot de nymphes récoltées dans une rizière à Adiopodoumé ; un étiqueté T 068 JPA, capturé le 3-8-1957 dans un piège à ultra-violet à Adiopodoumé ; un étiqueté T 092 JPA capturé dans les mêmes conditions le 2-8-1957. Cette espèce est dédiée à notre collègue P. REAL.

*Terminalia mâles* (fig. 1) : Coxite portant sur sa face interne peu avant le point d'insertion du style quelques longues et étroites écailles striées. Lobe basal peu développé, à peine proéminent, finement velu, terminé par deux petites soies épaissies. Style un peu moins long que le coxite, assez mince dans ses deux tiers basaux, s'élargissant progressivement en forme de casse-tête effilé d'un côté en une lame pointue portant plusieurs denticulations secondaires : cette partie élargie porte une assez longue épine brune, quatre soies fines assez longues, une longue soie forte bien chitinisée, et une très grande feuille à apex arrondi.

Vu sous certains angles le style ressemble assez à celui d'*A. yvonnæ* Edwards, mais la comparaison avec plusieurs spécimens de cette dernière espèce provenant du bassin de Stanleyville de la grande forêt congolaise nous a confirmé qu'il s'agissait bien de deux espèces distinctes.

Une autre nouvelle espèce du groupe *tarsalis*, récoltée en Nigeria, est en cours de description par notre collègue britannique M. W. SERVICE. Elle ressemble particulièrement à *A. reali*, mais en diffère par l'absence de lobe basal, ainsi que par l'absence d'une longue soie forte sur l'apex du style (M. W. SERVICE, communication personnelle).

Un paratype (T. 1482) diffère légèrement du type du fait que le style porte à son apex une petite saillie latérale en forme de croc.

*Aedes (Aedimorphus) nyounæ* sp. n.

Holotype mâle étiqueté T 1508, 1362 JPA, obtenu le 22-5-1957 à partir d'un lot de nymphes récoltées dans un trou en terre, sous couvert forestier, à Adiopodoumé (Abidjan).

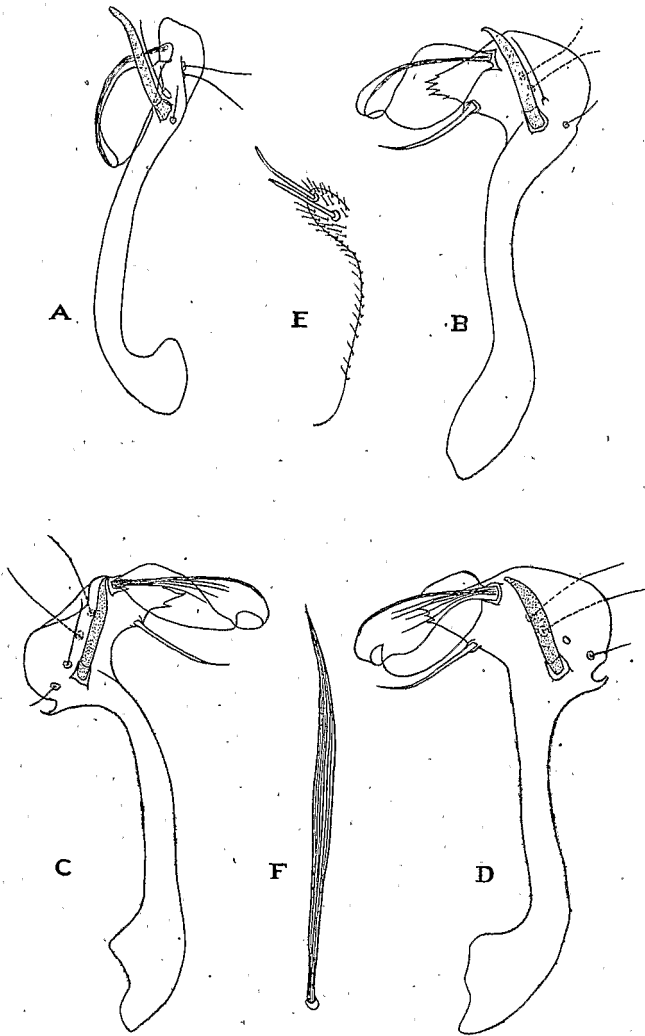


Fig. 1. — *Aedes (Aedimorphus) reali* sp. n. Terminalia mâles.

A et B. Styles de l'holotype T 1518.

C et D. Styles du paratype T 1482.

E. Lobe basal de l'holotype.

F. Longue écaille striée de l'apex du coxite de l'holotype.

*Terminalia mâles* (fig. 2) : Coxite et lobe basal comme chez *A. reali*. Style un peu moins long que le coxite, très mince en son milieu, s'élargissant rapidement en poing fermé à son apex ; la partie renflée apicale

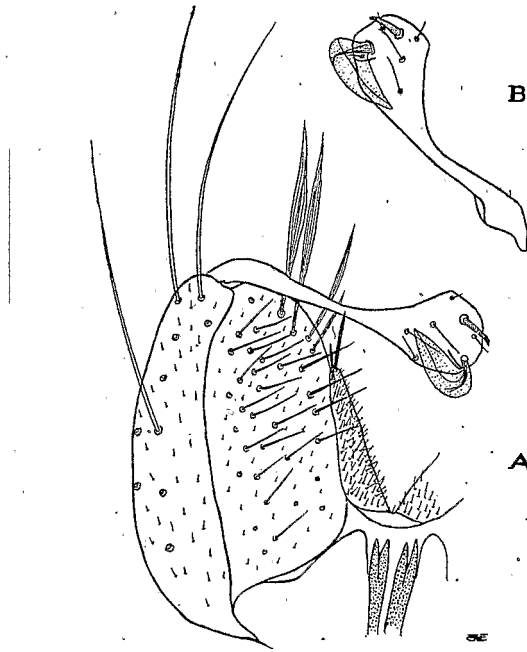


Fig. 2. — *Aedes (Aedimorphus) nyounæ* sp. n. Terminalia mâles de l'holotype T 1508.

A. Coxite, lobe basal, phallosome et style.  
B. Style.

porte une forte épine brune assez courte, cinq soies fines, et une large feuille pâle recourbée en forme de croc (\*).

Office de la Recherche Scientifique et Technique Outre-Mer.  
Laboratoire d'Entomologie du Centre Muraz  
(Service des Grandes Endémies de l'A. O. F.).

#### BIBLIOGRAPHIE

- CHWATT (L. J.). — A new *Aedes* from the Cameroons, *A. (Aedimorphus) boneti* ssp. *kumbæ* s. sp. nov. *Ann. Trop. Med. Parasit.*, 1948, 42, 184-189.
- DE MEILLON (B.) et LAVOPIERRE (M.). — New records and species of biting insects from the Ethiopian Region. *Journal Ent. Soc. S. Africa*, 1956, 19, 37-46.
- EDWARDS (F. W.). — Mosquitoes of the Ethiopian Region. Part III. British Museum, 1941.

(\*) Tous nos remerciements vont à MM. M. W. SERVICE et P. F. MATTINGLY pour les renseignements qu'ils nous ont aimablement communiqués.

- GRJEBINE (A.). — Observations sur les nématocères vulnérants de Madagascar ; régions de Majunga et de La Mandraka. *Mém. Inst. Sci. Mad.* (E), 1954, 4, 443-502.
- HAMON (J.). — Deux moustiques nouveaux de Côte-d'Ivoire : *Aedes (Aedimorphus) falabreguesi* sp. n., *Culex (Culex) castelli* sp. n. *Bull. Soc. Path. exot.*, 1957, 50, 685-691.
- HAMON (J.) et RICKENBACH (A.). — Contribution à l'étude des Culicidés d'Afrique Occidentale Française. Description d'*Aedes (Aedimorphus) mattinglyi* sp. n., *Aedes (Banksinella) jamoti* sp. n. Notes complémentaires sur *Aedes (Aedimorphus) stockesi* Evans, *Aedes (Banksinella) bolensis* Edwards. *Bull. Soc. Path. exot.*, 1954, 47, 930-941.
- HAMON (J.), TAUFFLIEB (R.) et MAILLOT (L.). — Description d'*Aedes (Aedimorphus) grjebinei* sp. n. accompagnée de quelques données nouvelles sur les moustiques d'A. E. F. *Bull. Soc. Path. exot.*, 1957, 50, 692-696.
- LEWIS (D. J.). — A new species of *Aedes (Diptera, Culicidæ)* from Eritrea. *Proc. R. Ent. Soc. Lond.* (B), 1942, 11, 165-166.
- LEWIS (D. J.). — A new subspecies of *Aedes lesoni* Edwards (*Diptera, Culicidæ*) from the Sudan. *Proc. R. Ent. Soc. Lond.* (B), 1944, 13, 27-29.
- MUSPRATT (J.). — Research on South African *Culicini (Diptera, Culicidæ)*. IV. Additional distribution records, taxonomic descriptions and miscellaneous notes. *Journal Ent. Soc. S. Africa*, 1956, 19, 37-46.
- VAN SOMEREN (E. C. C.). — Ethiopian *Culicidæ* : Notes and descriptions of some new species and hitherto unknown larvæ and pupæ (*Diptera*). *Trans. R. Ent. Soc. Lond.*, 1946, 96, 109-124.
- VAN SOMEREN (E. C. C.). — Ethiopian *Culicidæ* : Description of a new *Aedes* from East Africa and notes on two known *Aedes* which it might be confused. *Proc. R. Ent. Soc. Lond.* (B), 1950, 19, 1-10.
- VAN SOMEREN (E. C. C.). — Ethiopian *Culicidæ* : A description of two new *Aedes* of the subgenus *Aedimorphus* Theobald, from Uganda. *Proc. R. Ent. Soc. Lond.* (B), 1950, 19, 39-41.
- VAN SOMEREN (E. C. C.). — Ethiopian *Culicidæ* : A description of a new subspecies of *Aedes (Aedimorphus) tricholabis* Edwards. *Proc. R. Ent. Soc. Lond.* (B), 1954, 23, 103-107.

OFFICE DE LA RECHERCHE SCIENTIFIQUE  
ET TECHNIQUE OUTRE-MER  
20, rue Monsieur  
PARIS VIIe

COTE DE CLASSEMENT n° 4171

ENTOMOLOGIE

DESCRIPTION DE DEUX NOUVEAUX AEDES  
APPARTENANT AU GROUPE TARSALIS NEWSTEAD EN BASSE

COTE D'IVOIRE (A.O.F.)

par

J. HAMON et J.P. ADAM