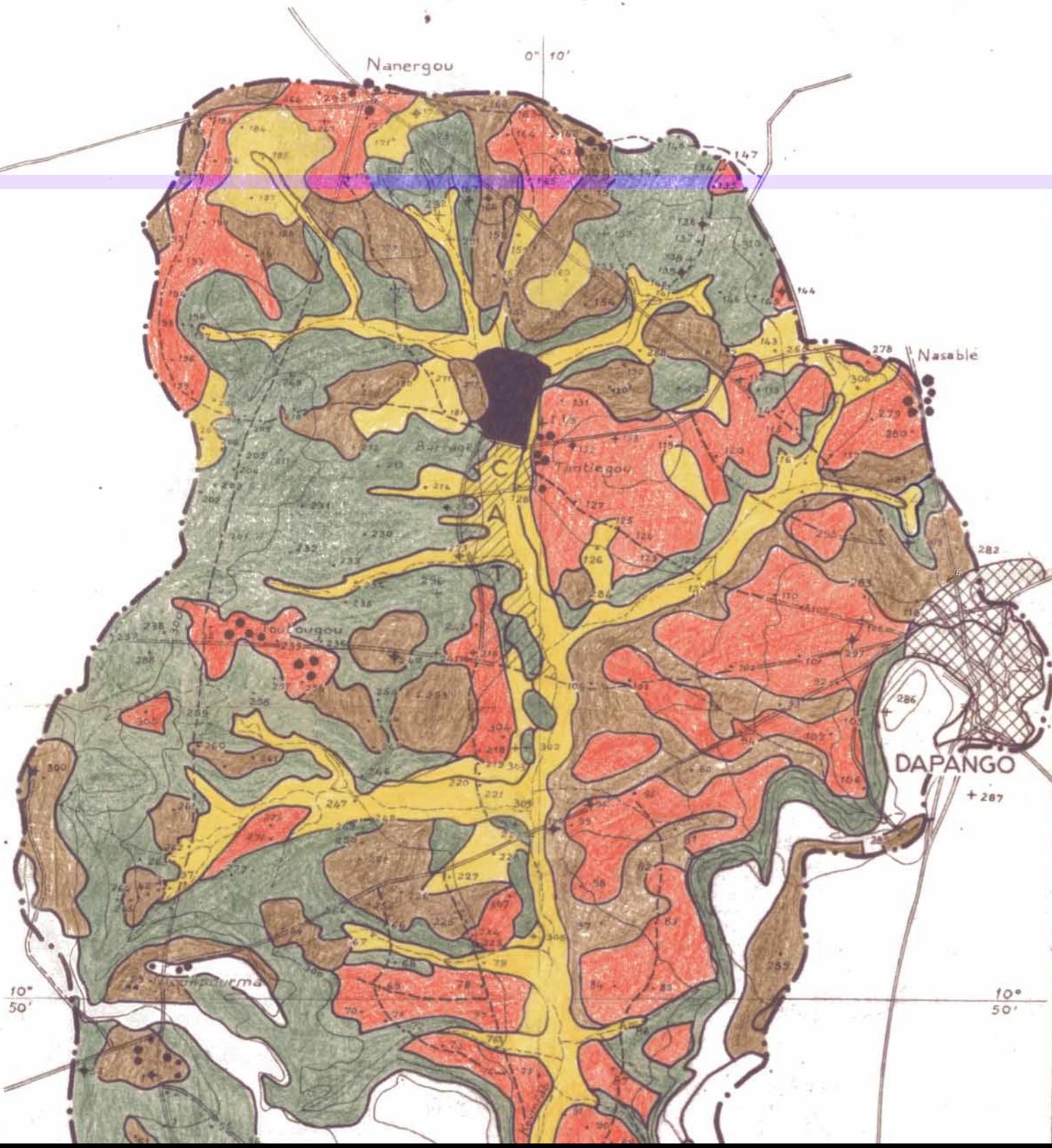


N° 29992

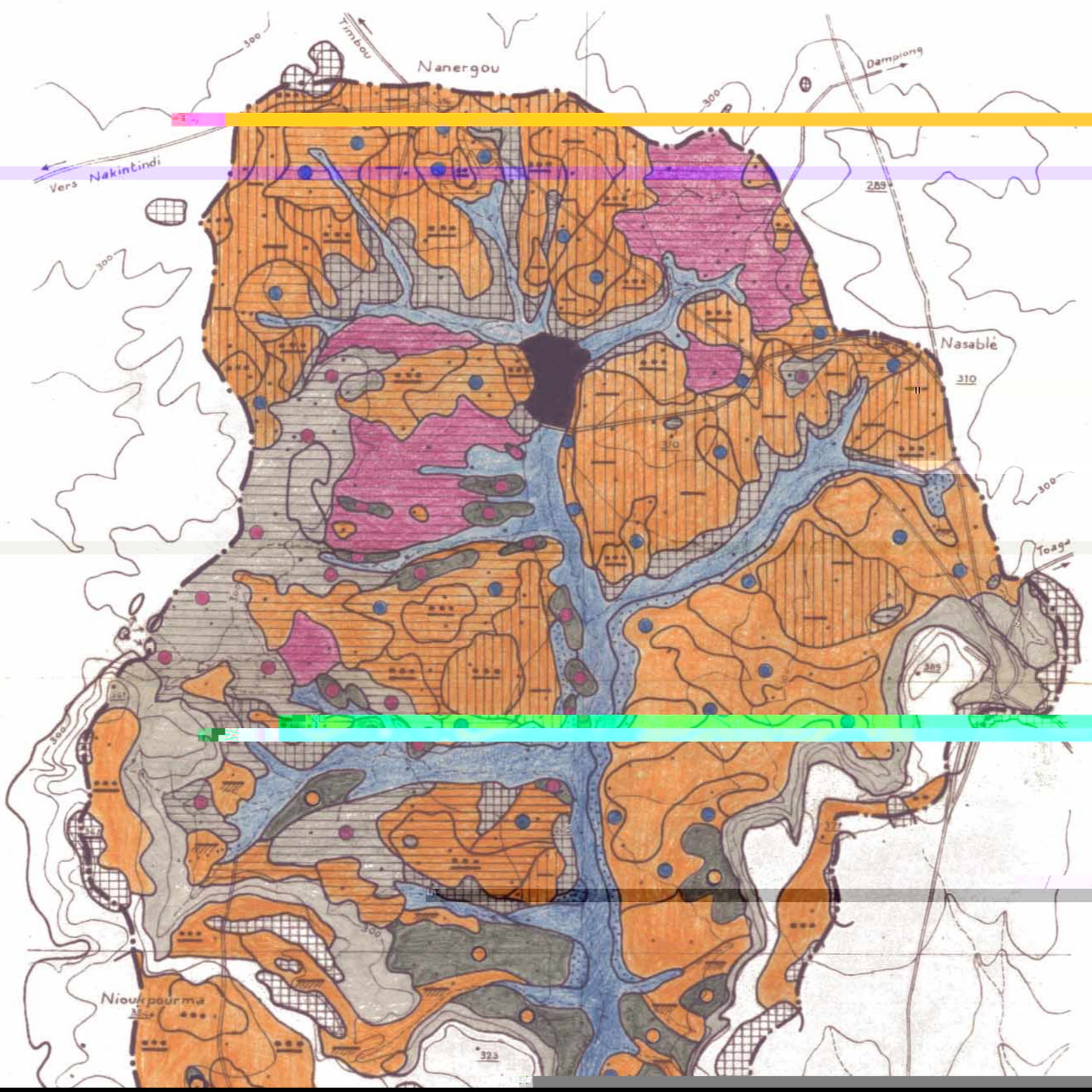
APTITUDES CULTURALES

- moyenne pour cultures traditionnelles (mil, sorgho, arachide)
- faible - limitée par faible profondeur, texture graveleuse en surface, hydromorphie
- très faible - limitée par hydromorphie
 • aménageable en partie pour la culture du riz
- nulle - limitée par très faible profondeur, hydromorphie, texture argileuse
 • aménageable en partie en parcours.



Etude Pédo - Hydrologique du Bassin Versant du Koumfab à Dapango

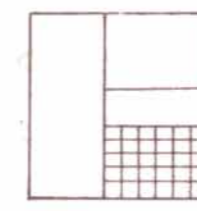
CARTE DES SOLS N° 29992



UNITÉS SIMPLES

Sol minéral brut

- d'origine non climatique
- d'érosion

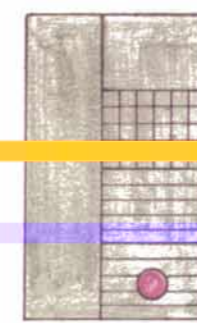


- 1. lithosol
- 2. regosol

- sur grès
- sur cuirasse ferrugineuse ancienne

Sol peu évolué

- d'origine non climatique
- d'érosion



- 3. régosolique
- 4. régosolique
- 5. régosolique
- 6. régosolique

- sur grès
- sur cuirasse ferrugineuse
- sur granite gneiss
- sur granite et gneiss à amphiboles

d'apport



- 7. vertique
- 7. ferruginivé

- sur alluvions argileuses
- sur matériaux ferrallitiques issus des grès

Vertisol

- lithomorphe
- non grumosolique



- 8. moyennement accentué

horizons supérieurs remaniés ferrugineux et ou ± hydromorphes

- sur granite et gneiss à amphiboles et amphiboles

Sol ferrallitique

- ferrugineux tropical
- lessivé



- 9. concrets
- 10. à concrets
- 11. à concrets
- 12. à concrets
- 13. induré
- 14. induré
- 15. induré
- 16. induré
- 17. induré

hydro morphe
graveleux des la surface
graveleux des la surface
à structure vertique en profondeur
graveleux des la surface
éroce
modal
graveleux des la surface
graveleux des la surface

- sur matériau ferrallitique issu des grès
- sur matériau ferrallitique issu des grès
- sur matériau ferrallitique issu des grès
- sur granite et gneiss à amphiboles
- sur matériau ferrallitique issu des grès
- sur matériaux ferrallitiques issus des grès
- sur matériau ferrallitique issu des granites et gneiss
- sur matériau ferrallitique issu des granites et gneiss
- sur granite et gneiss à amphiboles