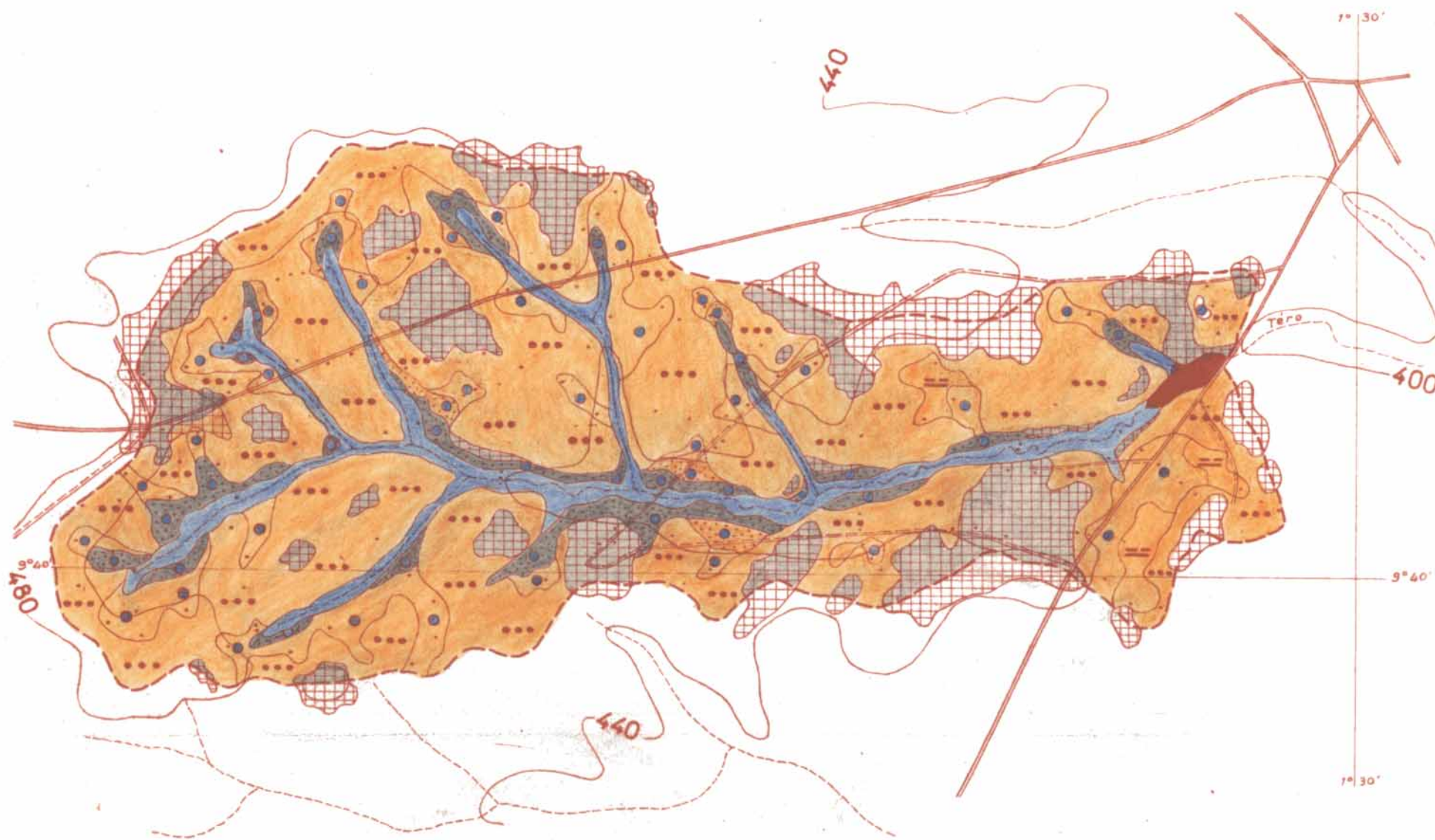
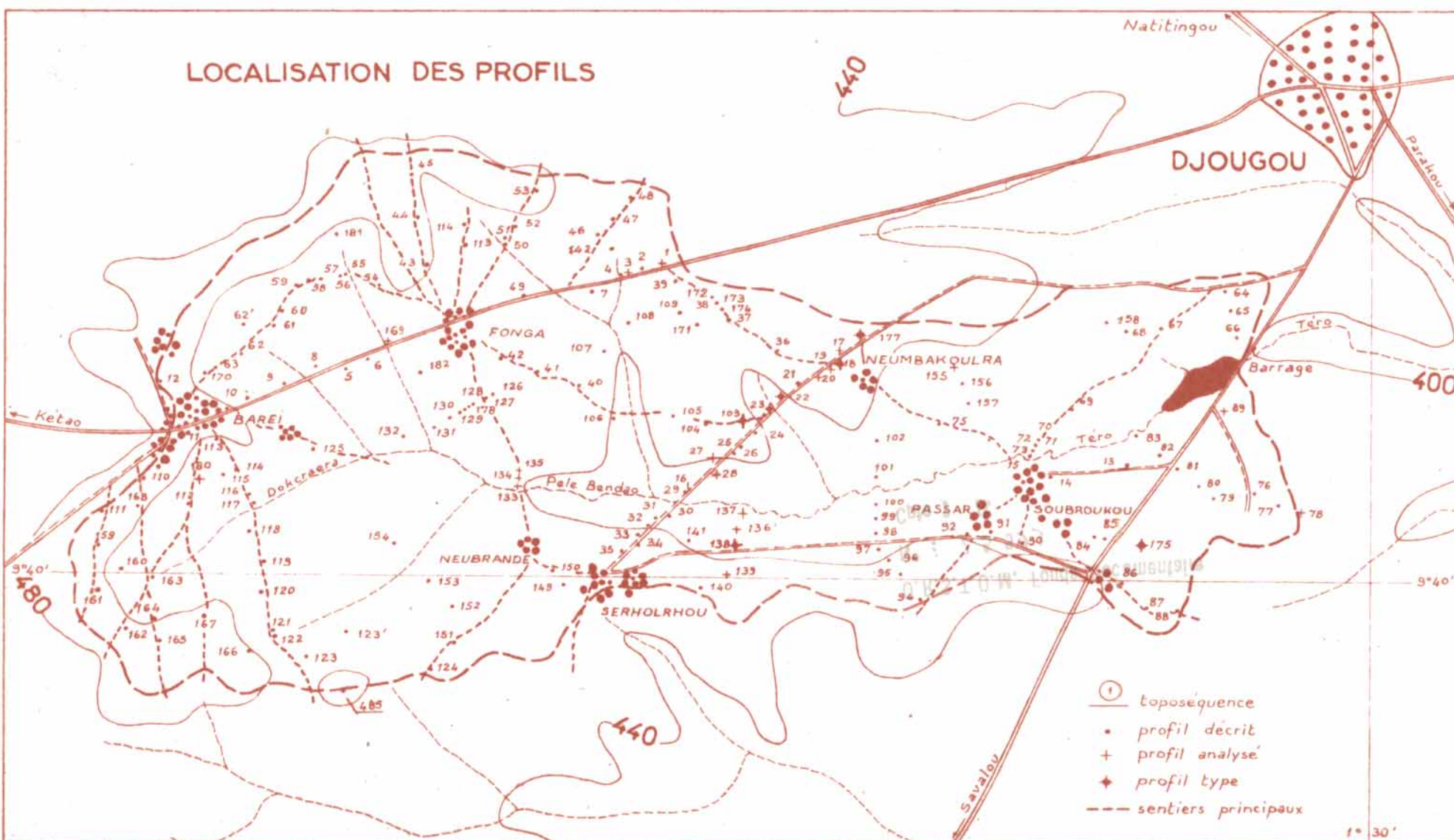


Etude Pédo-Hydrologique du Bassin Versant de la Téro à Djougou

CARTE DES SOLS N° 29993



LOCALISATION DES PROFILS



① toposéquence
 • profil décrit
 + profil analyse
 ◆ profil type
 --- sentiers principaux

UNITÉS

- Sol minéral brut
 - d'origine non climatique
 - d'érosion
 - 1 • régosol
 - sur cuirasse ferrugineuse ancienne
- Sol peu évolué
 - d'origine non climatique
 - d'érosion
 - 2 • régosolique
 - sur cuirasse ferrugineuse (ancienne et de bas de pente)
 - d'apport
 - 3 • hydromorphe
 - à concrétions
 - sur colluvions sableuses en surface
- Sol fersiallitique
 - ferrugineux tropical
 - lessivé
 - 4 • à concrétions
 - sur matériau kaolinitique
 - 5 • induré
 - hydromorphe
 - sur matériau kaolinitique
 - 6 • hydromorphe
 - induré
 - sur matériau kaolinitique
 - 7 • hydromorphe
 - à concrétions
 - sur matériau kaolinitique appauvri
- Sol hydromorphe
 - minéral
 - à pseudogley
 - 8 • à taches et concrétions
 - sur alluvions hétérogènes

SIGNES

- graviers (ferrugineux, quartzeux etc...) dès la surface
- == carapace ferrugineuse

Lomé
1969

Echelle 1/50.000



Dressée par A. LE COCQ
 Dessinée par L. TRENOU

fond topographique dans carte au 1/200.000, feuille NC 31 VIII, IGN

O.R.S.T.O.M. Fonds Documentaire

N° : 29993

Cote : 6