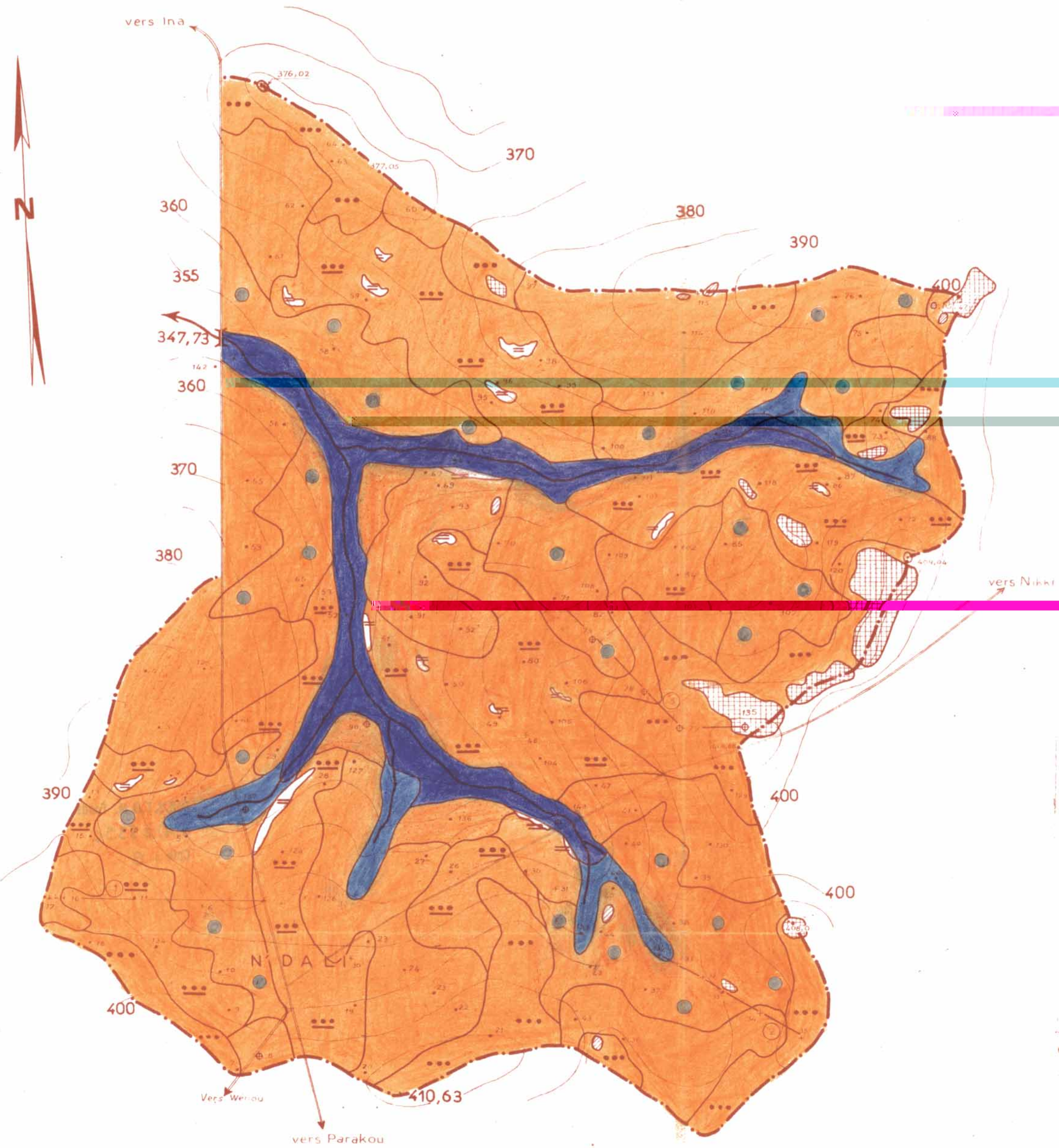


Etude Pédo-Hydrologique du Bassin Versant du Tiapalou à N'dali

CARTE DES SOLS

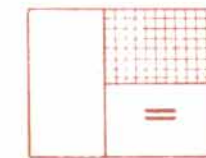
N° 23994



UNITES SIMPLES

• Sol minéral brut

- d'origine non climatique
- d'érosion



- 1. régosol
- 2. régosol

- sur cuirasse ferrugineuse
- ancienne (sommet)
- récente (bas de pente)

• Sol fersialitique

- ferrugineux tropical
- lessivé



- 3. sans concrétions
- 4. à concrétions
- 5. à concrétions
- 6. à concrétions
- 7. induré

- sur matériau kaolinique
- graveleux dès la surface
- hydromorphe
- sur matériau kaolinique
- hydromorphe
- sur matériau catadictalite grossier
- sur matériau kaolinique
- graveleux dès la surface

• Sol hydromorphe

- minéral
- à gley



- 8. de profondeur
- 9. à taches et concrétions

- sur alluvions hétérogènes
- sur matériau alluvio-colluvial moyen

SIGNES

- granite gneissique affleurant
- ≡ cuirasse récente (mi-pente, bas de pente)
- graviers (quartz, concrétions ferrugineuses diverses, migmatite)

- profil décrit
- + profil analysé
- ⊕ profil type
- Ⓢ toposéquence

Lomé
1969

Echelle de l'étude 1/50 000

Echelle de la carte 1/20 000



fond topographique ORSTOM hydrologie

dressée par A. LE COCQ

dessinée par L. TRENOU

O.R.S.T.O.M. Fonds Documentaire

N° : 23994

Cote : 3