

62

21

RESERVE

ANALYSE

BUREAU DE L'INVENTAIRE ET DES RECHERCHES HYDRAULIQUES

—oOo—

I) / II) / III) / IV) /

INFLUENCE DU BARRAGE DE KEF EL ABIOD
(DJBEL SRHIRA) SUR LES DEBITS DE BASE DE L'OUED

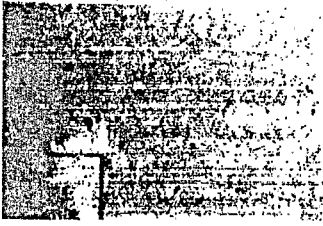
MERGUELLIL A BOU-HAFNA

—oOo—

JANVIER 1967.

J. CRUETTE.-

70022



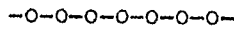
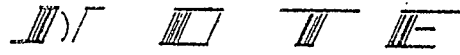
21 JUL 1967

ORSTOM Fonds Documentaire

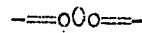
N° : 33469

Cote :

B

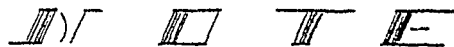


INFLUENCE DU BARRAGE DE KEF EL ABIOD
(DJEBEL SRHIRA) SUR LES DEBITS DE BASE DE L'OUED
MERGUELLIL A BOU-HAFNA



JANVIER 1967.

J. CRUETTE.



-o-o-o-o-o-o-

INFLUENCE DU BARRAGE DE KEF EL ABIOD
(DJBEL SRHIRA) SUR LES DEBITS DE BASE DE L'OUED
MERGUELLIL A BOU HAFNA.-

==oOo==

Conformément à une demande orale de Monsieur l'Ingénieur Directeur, Chef de la Division H.E.R, la Section Hydrologie du B.I.R.H a procédé à une campagne de mesures spéciales destinées à estimer l'influence de la construction du barrage de Kef El Abiod (Djebel Srhira) sur les débits de base de la Medjerda à Bou-Hafna.

Le graphique suivant résume ces mesures.

Nous y avons fait figurer les renseignements suivants:

- débits de base sur la station B 3, au cassis de la route de Haffouz à El Ala.
- débits de base en aval de la galerie drainante de Bou Hafna à environ deux kilomètres en amont de B 3.
- débits de base en amont de la galerie drainante de Bou Hafna à six kilomètres en amont de B 3.
- débits de base à la station Hydrométrique B 5, proche du tunnel d'El Gueria à 25 Km en amont de B 3.
- débits de base à l'emplacement du barrage prévu, Kef El Abiod, à 40 Km en amont de B 3.

Nous pouvons constater que le débit de base au Kef El Abiod est très faible, inférieur à 1 l/s après la période pluvieuse d'Octobre et Novembre. L'oued est généralement à sec à cet endroit.

A la station B 5 le débit de base est de quelques litres par seconde et tombe rapidement à des valeurs négligeables après la période pluvieuse.

Par contre les trois stations aval ont un débit très soutenu de plusieurs dizaines de litres par seconde. Les valeurs très faibles de Bou-Hafna aval s'expliquant d'une part par l'influence locale de la galerie drainante qui abaisse le niveau de la nappe et d'autre part par les prélèvements faits par les agriculteurs locaux.

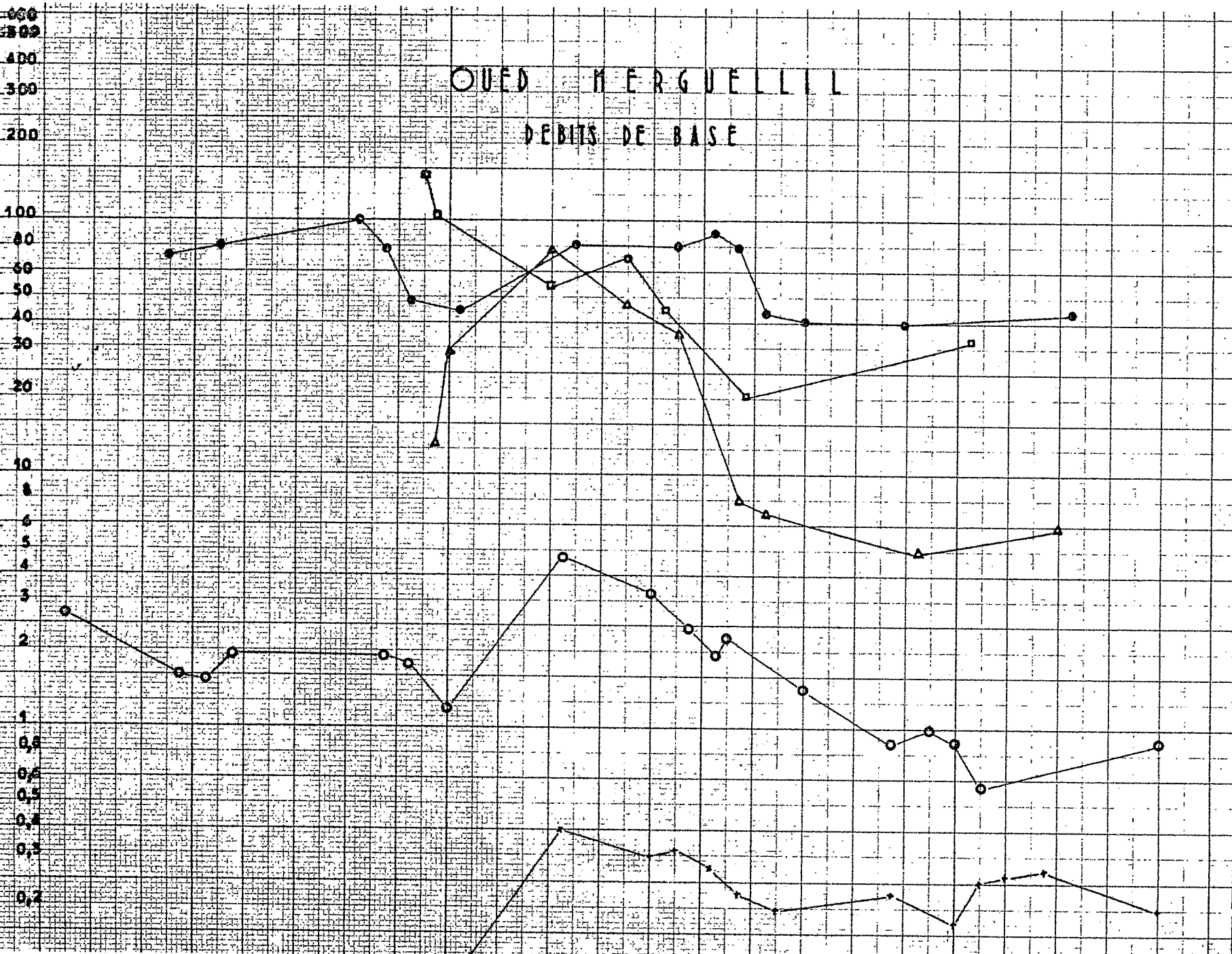
Il semble bien au vu de ce graphique que le barrage de Kef El Abiod n'aura aucune influence sur les débits de base du Merguellil à Bou Hafna.-

J. CRUETTE.

N°28

OUED MERGUILLI

DEBITS DE BASE



LEGENDE

- B 3
- Cassis Haffouz
- Bou Hafna Amont
- ▲ Bou Hafna Aval
- B 5
- ▲ Kef el Abiod (Barrage)