

RECEVÉ

ANALYSE

BUREAU DE L'INVENTAIRE ET DES RECHERCHES HYDRAULIQUES

---:---:---

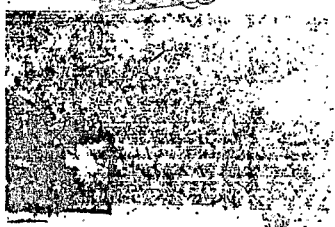
NOTE SUR L'HYDROLOGIE DE L'OUED DJOUMINE

(BARRAGE D'EL ARIMA)

---:---:---

JANVIER 1967.-

J. CRUETTE.



21 JUIL. 1992

ORSIOM Fonds Documentaire

N° : 33471

Cote : B



# III) OTV SUR L'HYDROLOGIE DE L'OUED DJOUMINE

---:---:---:---:---:---:---:---:---:---:---

( BARRAGE D'EL ARIMA )

---:---:---

Pour étudier le régime de l'Oued Djoumine à proximité du barrage projeté, la Mission Soviétique a aménagé et exploité une station hydrométrique sur cet Oued.

Nous possédons maintenant quatre années de mesures à cette station et nous pouvons donner les premiers résultats suivants.

## 1) DEBITS MENSUELS

Les débits moyens mensuels sont donnés dans le tableau suivant.

Les moyennes des quatres valeurs de chaque mois sont représentées sur le graphique suivant.

## 2) APPORTS ANNUELS

Pendant ces quatres années les apports annuels ont variés entre  $48,8 \times 10^6 \text{ m}^3$  et  $153,0 \times 10^6 \text{ m}^3$ . La moyenne de ces valeurs est de  $102,5 \times 10^6 \text{ m}^3$  soit 233 mm. (B.V = 440 Km<sup>2</sup>).

Au site du barrage, le bassin versant étant de 418 Km<sup>2</sup>, la moyenne des apports serait de  $97,4 \times 10^6 \text{ m}^3$ .

Notons que cette valeur est très proche des  $100 \times 10^6 \text{ m}^3$  admis par la mission soviétique.

## DEBITS MAXIMUMS

Les débits maximums observés par année sont les suivants:

1962 - 63	121,2	m <sup>3</sup> /s
1963 - 64	90,5	m <sup>3</sup> /s
1964 - 65	117,0	m <sup>3</sup> /s
1965 - 66	49,5	m <sup>3</sup> /s.

Ces valeurs ne peuvent apporter aucune contradiction à la valeur de la crue du projet adopté par la Mission Soviétique ( $1150 \text{ m}^3/\text{s}$ ).

Cependant il est fait mention dans le document "Barrage sur l'Oued Djoumine" d'une crue de  $628 \text{ m}^3 / \text{s}$  à la station de Djoumine El Arima et nous ne voyons pas figurer cette valeur dans les tableaux de débits.

### 3) SALINITE

Les nouvelles analyses n'apportent pas d'éléments nouveaux par rapport aux renseignements fournis par la Mission Soviétique qui a adopté une marge de sécurité très correcte dans ses calculs.

J. CRUETTE

Oued: DJOUMINE

Station: EL ARIMA

Code : I 13

Superficie: 440 Km<sup>2</sup>

	Débits moyens mensuels ( l/s )												Année		
	S	O	N	D	J	F	M	A	M	J	J	A	10 <sup>6</sup> m <sup>3</sup>	l/s	mm
1962 - 63	46	12694	5170	3660	5040	20585	3771	1856	1023	521	0	0	139,6	4427	317
1963 - 64	228	239	158	720	6198	4989	3551	1585	530	320	86	71	48,8	1543	111
1964 - 65	0	1775	6270	3380	17613	18947	5954	3456	1179	477	170	54	153,0	4850	348
1965 - 66	172	161	343	1777	3968	3144	9096	4912	1962	463	109	5	68,6	2176	156
Moyenne	111	3717	2985	2384	8204	11916	5593	2952	1173	445	91	32	102,5	3249	233

OUED DJOUMINE STATION EL ARIMA CODE I 13  
SUPERFICIE 440 km<sup>2</sup>  
MOYENNE DES DEBITS MOYENS MENSUELS ET ANNUELS  
(4 ANNEES)

