

Fig. 1. — *Pseudopannota bergerardi* n. sp., imago ♂. — a : Vue dorsale. — b : Vue latérale. — c : Aile antérieure. — d : Genitalia.

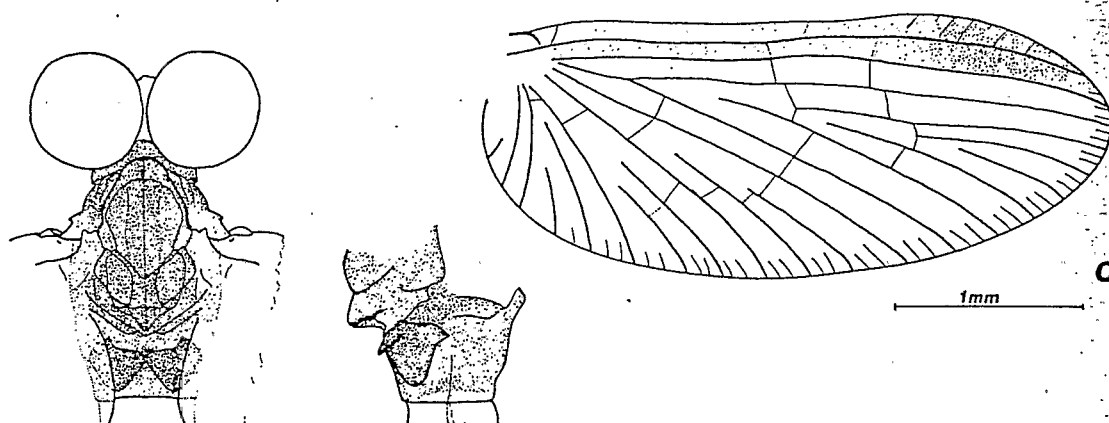
Cette espèce est dédiée au professeur J. Bergerard.

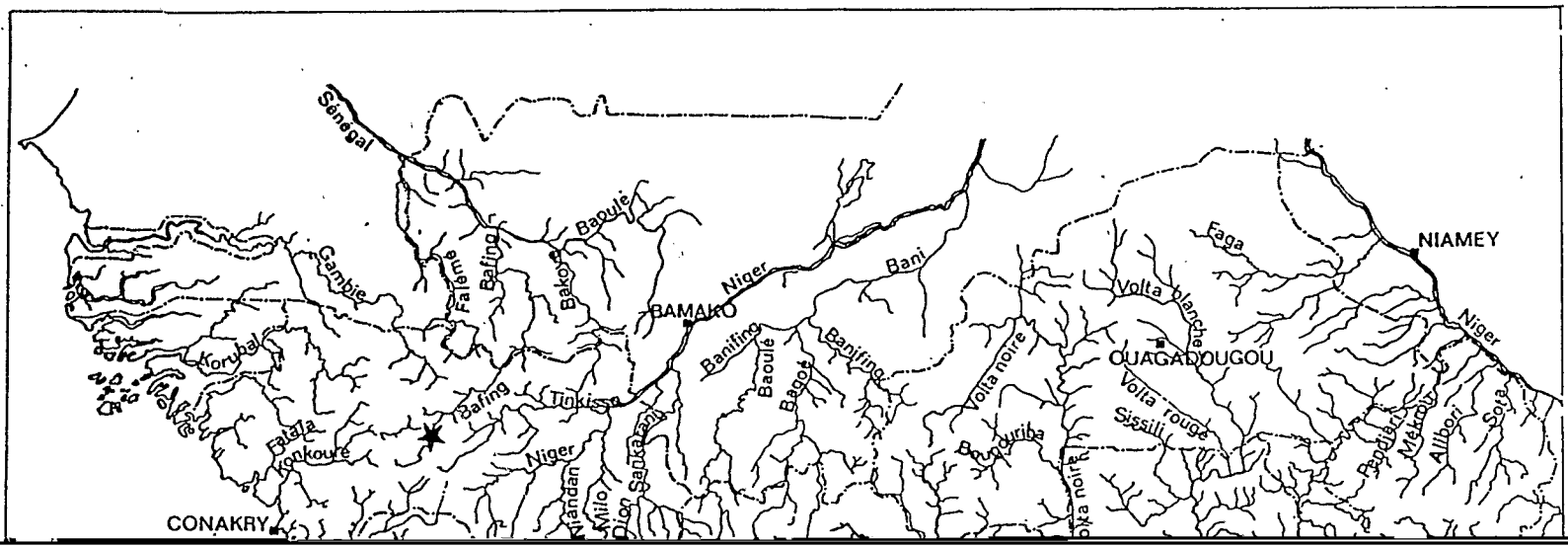
HOLOTYPE : 1 ♂ imago récolté au piège lumineux sur la rivière Bafing (bassin du Sénégal) à Timbo (Guinée), 31.I.1989 (fig. 4). Déposé au Muséum d'Histoire Naturelle de Paris, France.

Pseudopannota sartorii n. sp.

Très petite espèce (fig. 5). Yeux dichoptiques, orangés avec une partie pédonculée relativement haute et la partie ocellée dépassant de peu le pédoncule. Flagelle de l'antenne au moins deux fois plus long que la circonférence de l'œil.

Thorax entièrement brun ainsi que le premier segment abdominal. Ailes I hyalines sauf dans le secteur situé entre la costal et la R1. Deux nervures transverses dans le secteur Sc-R1 ; deux nervures transverses dans le secteur MP-CuA, aucune dans le secteur CuA-CuP en ce qui concerne les nervures distales (fig. 6).





Tome 95, fasci

PARATYPE : 1 mâle imago (réf. : E278-1-2) même station. Déposé au Muséum d'Histoire Naturelle de Paris, France.

Autre résultat : 1 mâle imago (réf. : E278-2) récolté au même lieu.