

Les cartes des sols des Antilles à 1/20 000 ont été établies par M. F. COLMET DAAGE avec, pour certaines feuilles, le concours sur le terrain de MM. F. Lagache, J. de Crécy, A. Poumaroux, A. Pallud, l'aide matérielle des Centres Techniques de La Canne et de l'Institut Français de Recherches Fruitières Outre-Mer.

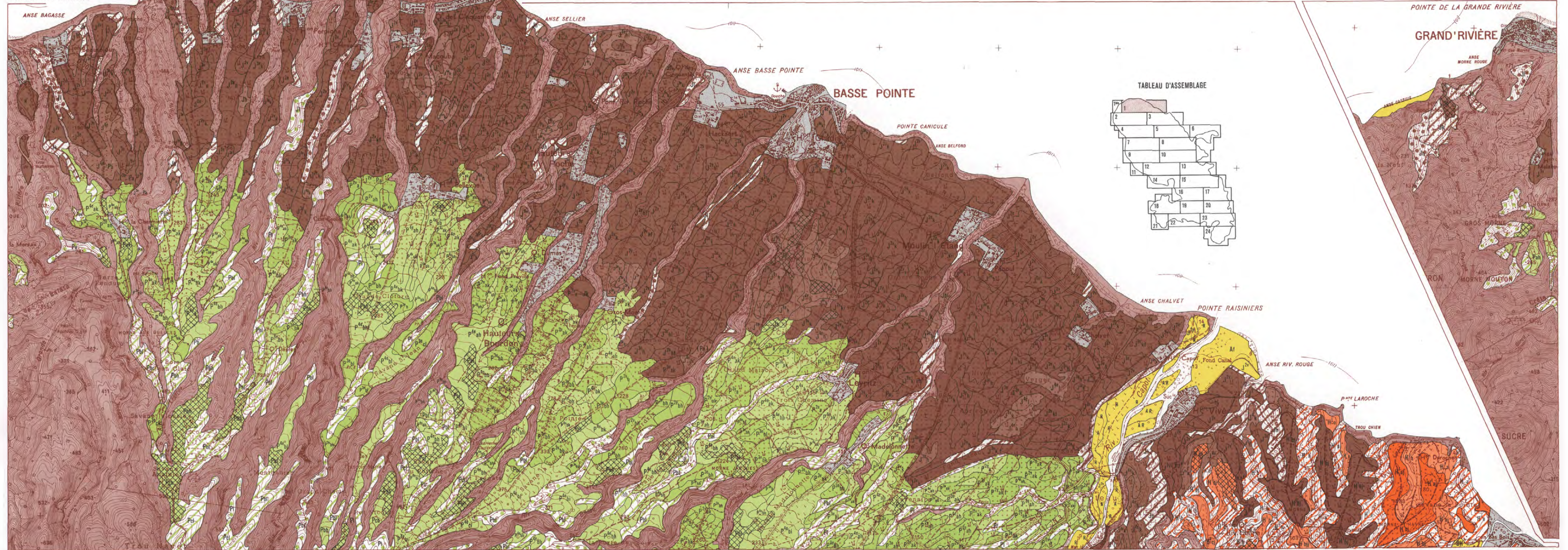
Interprétation des photographies aériennes et mise au net des maquettes par M. J. BERNARD
Analyses des sols au laboratoire par M. et M^{me} J. et M. GAUTHEYROU

Fonds de plan topographiques à 1/20 000 (1955) et photographies aériennes à 1/20 000 et 1/10 000 (missions 1955 à 1967) de l'Institut Géographique National. La chiffraison des courbes est disposée de telle sorte que le sommet des chiffres soit orienté vers le haut du terrain. Toutes les cotes figurant sur la carte se rapportent au sol.

La légende des couleurs, trames et symboles correspondant aux pentes et aux sols est publiée séparément

Reproduction interdite

Dessiné par GEOTECHNIP en 1969-1970
Imprimerie Moderne de Nantes.



Les cartes des sols des Antilles à 1/20000 ont été établies par M. F. COLMET DAAGE avec, pour certaines feuilles, le concours sur le terrain de MM. F. Lagache, J. de Crécy, A. Poumaroux, A. Pallud, l'aide matérielle des Centres Techniques de la Canne et de l'Institut Français de Recherches Fruitières Outre-Mer.

Interprétation des photographies aériennes et mise au net des maquettes par M. J. BERNARD
Analyses des sols au laboratoire par M. et M^{me} J. et M. GAUTHEYROU

Fonds de plan topographiques à 1/20000 (1955) et photographies aériennes à 1/20000 et 1/10000 (missions 1955 à 1967) de l'Institut Géographique National. Le chiffrage des courbes est disposé de telle sorte que le sommet des chiffres soit orienté vers le haut du terrain. Toutes les cotes figurant sur la carte se rapportent au sol.

La légende des couleurs, trames et symboles correspondant aux pentes et aux sols est publiée séparément

Reproduction interdite

Dessiné par GÉOTECHNIP en 1969-1970
Imprimerie Moderne de Nantes.



Les cartes des sols des Antilles à 1/20 000 ont été établies par M. F. COLMET DAAGE avec, pour certaines feuilles, le concours sur le terrain de MM. F. Lagache, J. de Crécy, A. Poumaroux, A. Pallud, l'aide matérielle des Centres Techniques de la Canne et de l'Institut Français de Recherches Fruitières Outre-Mer.

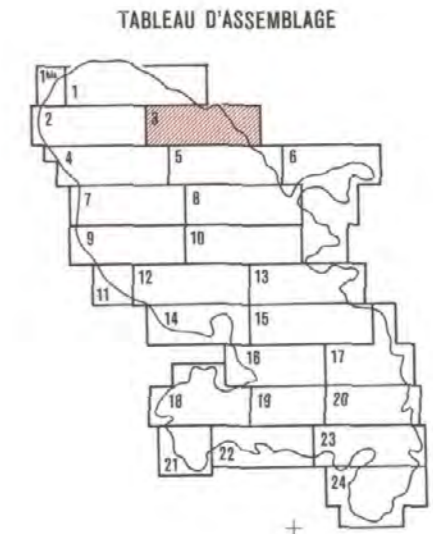
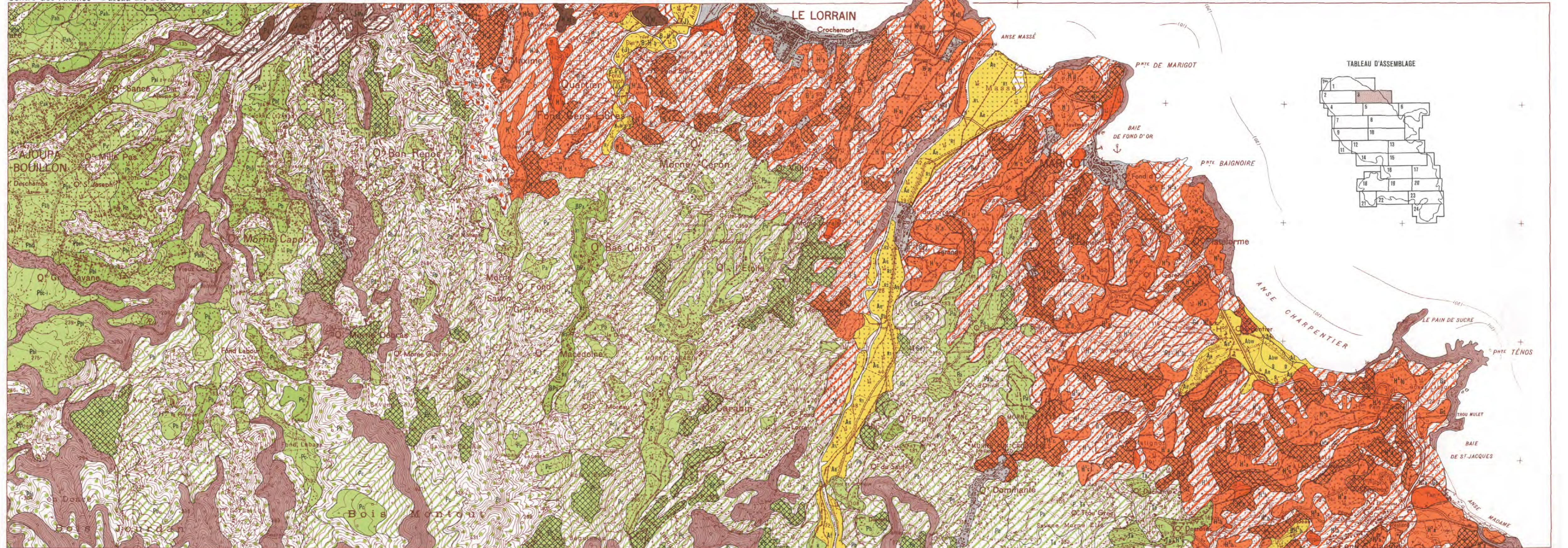
Interprétation des photographies aériennes et mise au net des maquettes par M. J. BERNARD
Analyses des sols au laboratoire par M. et M^{me} J. et M. GAUTHEYROU

Fonds de plan topographiques à 1/20 000 (1955) et photographies aériennes à 1/20 000 et 1/10 000 (missions 1955 à 1967) de l'Institut Géographique National. Le chiffrage des courbes est disposé de telle sorte que le sommet des chiffres soit orienté vers le haut du terrain. Toutes les cotes figurant sur la carte se rapportent au sol.

La légende des couleurs, trames et symboles correspondant aux pentes et aux sols est publiée séparément

Reproduction interdite

Dessiné par GÉOTECHNIP en 1969-1970
Imprimerie Moderne de Nantes



Les cartes des sols des Antilles à 1/20 000 ont été établies par M. F. COLMET DAAGE avec, pour certaines feuilles, le concours sur le terrain de MM. F. Lagache, J. de Crécy, A. Poumaroux, A. Pallud, l'aide matérielle des Centres Techniques de la Canne et de l'Institut Français de Recherches Fruitières Outre-Mer.

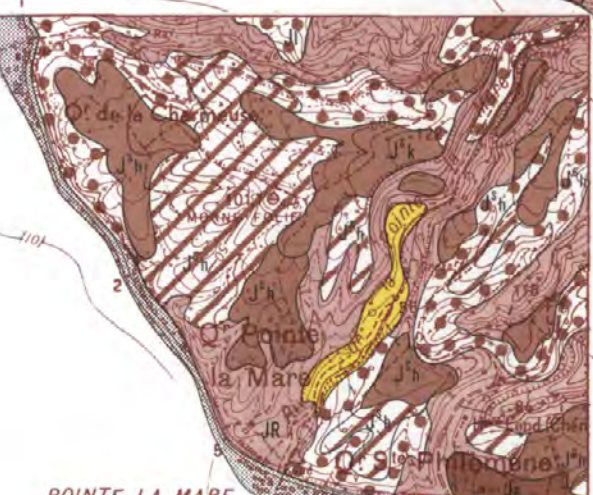
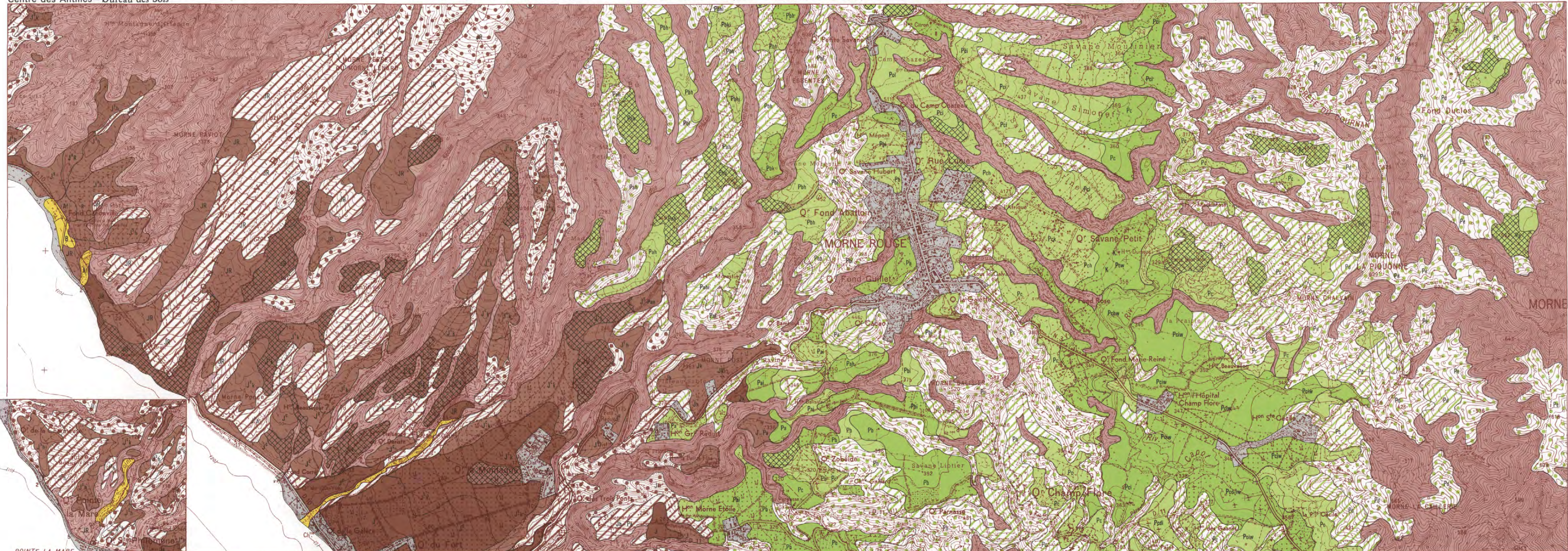
Interprétation des photographies aériennes et mise au net des maquettes par M. J. BERNARD
Analyses des sols au laboratoire par M. et M^{me} J. et M. GAUTHEYROU

Fonds de plan topographiques à 1/20 000 (1955) et photographies aériennes à 1/20 000 et 1/10 000 (missions 1955 à 1967) de l'Institut Géographique National. La cotation des courbes est disposée de telle sorte que le sommet des chiffres soit orienté vers le haut du terrain. Toutes les cotes figurant sur la carte se rapportent au sol.

La légende des couleurs, trames et symboles correspondant aux pentes et aux sols est publiée séparément

Reproduction interdite

Dessiné par GÉOTECHNIP en 1969-1970
Imprimerie Moderne de Nantes.



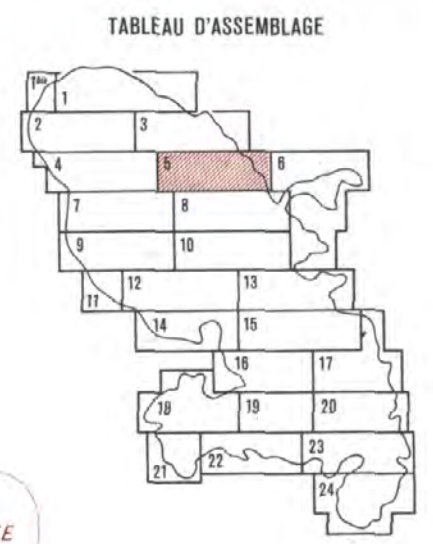
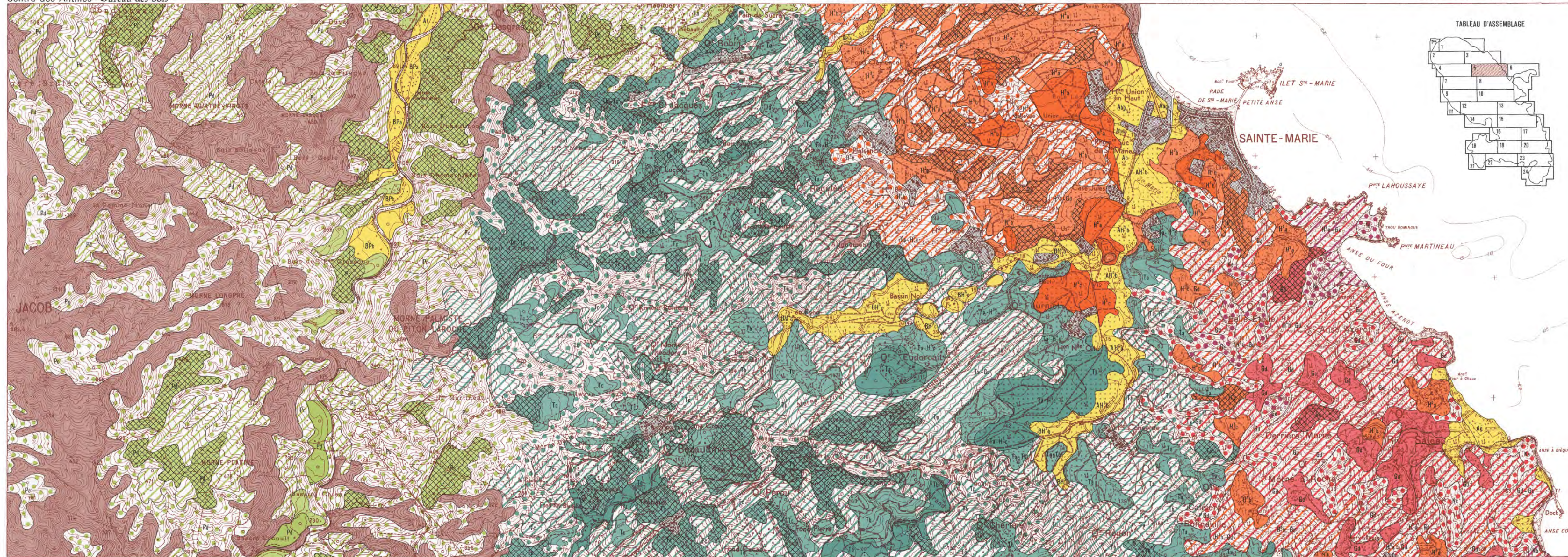
Les cartes des sols des Antilles à 1/20 000 ont été établies par M. F. COLMET DAAGE avec, pour certaines feuilles, le concours sur le terrain de MM. F. Lagache, J. de Crécy, A. Poumaroux, A. Pallud, l'aide matérielle des Centres Techniques de la Canne et de l'Institut Français de Recherches Fruitières Outre-Mer.

Interprétation des photographies aériennes et mise au net des maquettes par M. J. BERNARD
Analyses des sols au laboratoire par M. et M^{me} J. et M. GAUTHEYROU

La légende des couleurs, trames et symboles correspondant aux pentes et aux sols est publiée séparément

Reproduction interdite

Dessiné par GEOTECHNIP en 1969-1970
Imprimerie Moderne de Nantes.



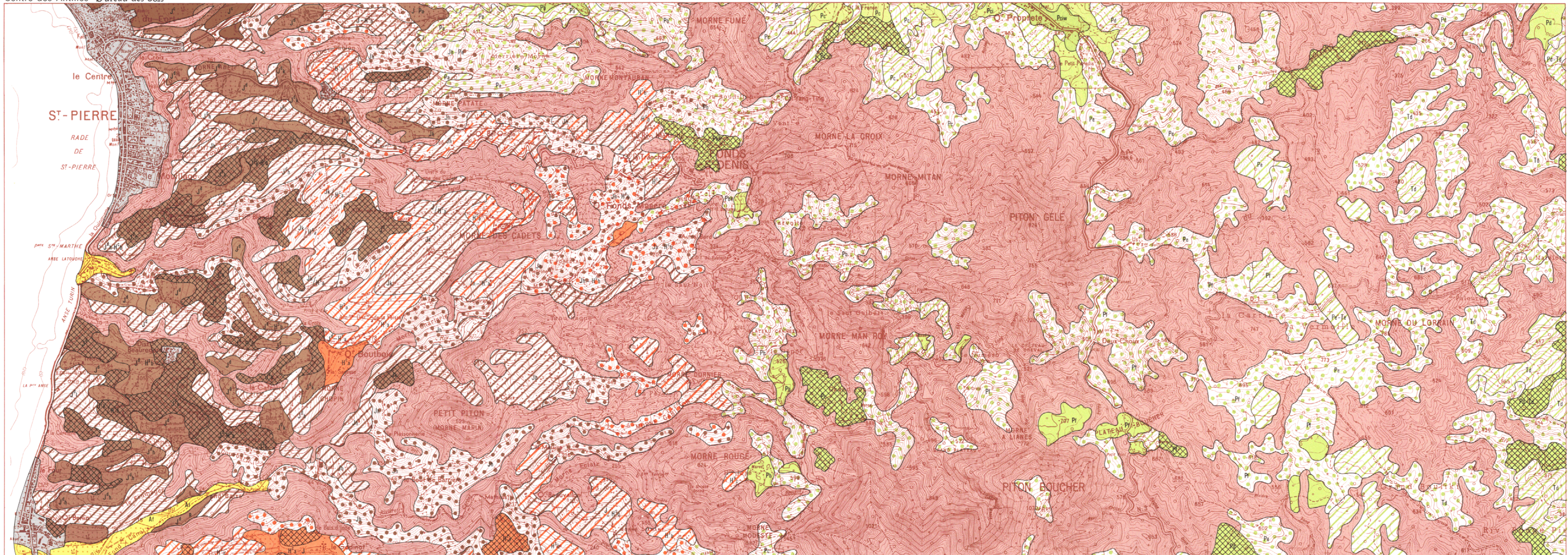
Les cartes des sols des Antilles à 1/20 000 ont été établies par M. F. COLMET DAAGE avec, pour certaines feuilles, le concours sur le terrain de MM. F. Lagache, J. de Crécy, A. Poumaroux, A. Pallud l'aide matérielle des Centres Techniques de la Canne et de l'Institut Français de Recherches Fruitières Outre-Mer.

Interprétation des photographies aériennes et mise au net des maquettes par M. J. BERNARD
 Analyses des sols au laboratoire par M. et M^{me} J. et M. GAUTHEYROU

Fonds de plan topographiques à 1/20 000 (1955) et photographies aériennes à 1/20 000 et 1/10 000 (missions 1955 à 1967) de l'Institut Géographique National. Le chiffrage des courbes est disposé de telle sorte que le sommet des chiffres soit orienté vers le haut du terrain. Toutes les cotes figurant sur la carte se rapportent au sol.

La légende des couleurs, trames et symboles correspondant aux pentes et aux sols est publiée séparément

Reproduction interdite
 Dessiné par GÉOTECHNIP en 1969-1970
 Imprimerie Moderne de Nantes.



Les cartes des sols des Antilles à 1/20 000 ont été établies par M. F. COLMET DAAGE avec, pour certaines feuilles, le concours sur le terrain de MM. F. Lagache, J. de Crécy, A. Poumaroux, A. Pallud, l'aide matérielle des Centres Techniques de la Canne et de l'Institut Français de Recherches Fruitières Outre-Mer.

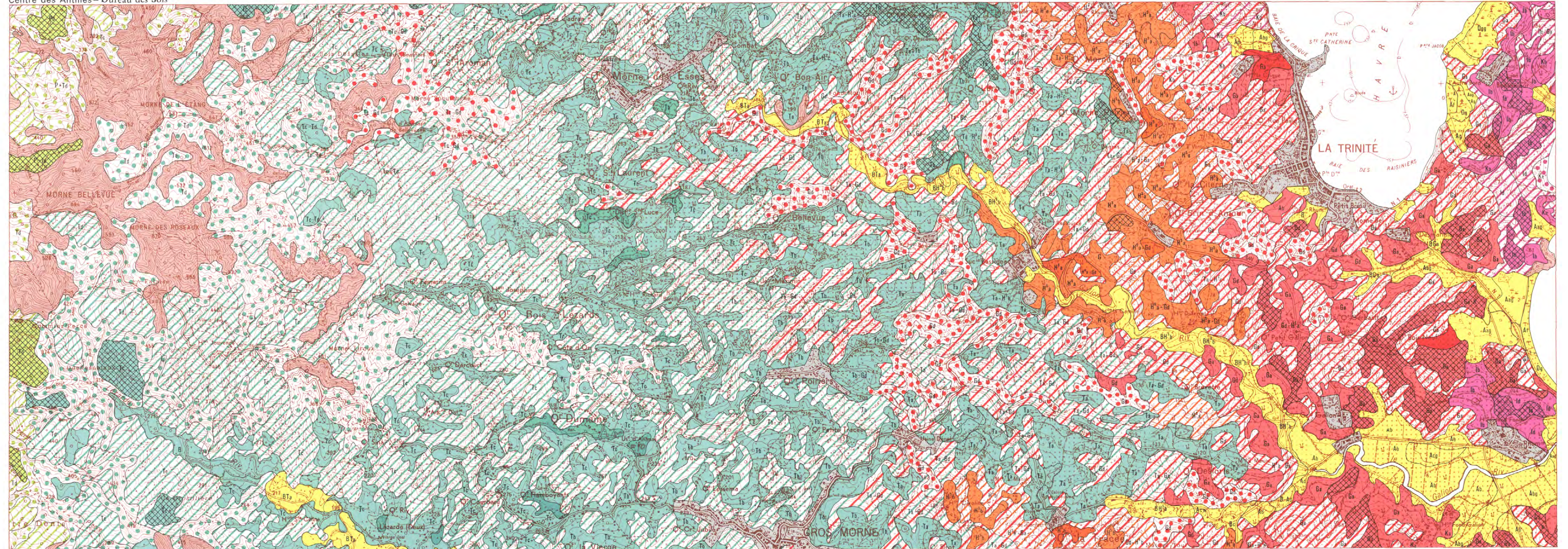
Interprétation des photographies aériennes et mise au net des maquettes par M. J. BERNARD
Analyses des sols au laboratoire par M. et M^{me} J. et M. GAUTHEYROU

Fonds de plan topographiques à 1/20 000 (1955) et photographies aériennes à 1/20 000 et 1/10 000 (missions 1955 à 1967) de l'Institut Géographique National. Le chiffrage des courbes est disposé de telle sorte que le sommet des chiffres soit orienté vers le haut du terrain. Toutes les cotes figurant sur la carte se rapportent au sol.

La légende des couleurs, trames et symboles correspondant aux pentes et aux sols est publiée séparément

Reproduction interdite

Dessiné par GEOTECHNIP en 1969-1970
Imprimerie Moderne de Nantes.



Les cartes des sols des Antilles à 1/20 000 ont été établies par M. F. COLMET DAAGE avec, pour certaines feuilles, le concours sur le terrain de MM. F. Lagache, J. de Crécy, A. Poumaroux, A. Pallud, l'aide matérielle des Centres Techniques de la Canne et de l'Institut Français de Recherches Fruitières Outre-Mer.

Interprétation des photographies aériennes et mise au net des maquettes par M. J. BERNARD
Analyses des sols au laboratoire par M. et M^{me} J. et M. GAUTHEYROU

Fonds de plan topographiques à 1/20 000 (1955) et photographies aériennes à 1/20 000 et 1/10 000 (missions 1955 à 1967) de l'Institut Géographique National. Le schématiser des courbes est disposé de telle sorte que le sommet des chiffres soit orienté vers le haut du terrain. Toutes les cotés figurant sur la carte se rapportent au sol.

La légende des couleurs, trames et symboles correspondant aux pentes et aux sols est publiée séparément

Reproduction interdite

Dessiné par GEOTECHNIP en 1969-1970
Imprimerie Moderne de Nantes.



Les cartes des sols des Antilles à 1/20 000 ont été établies par M. F. COLMET DAAGE avec, pour certaines feuilles, le concours sur le terrain de MM. F. Lagache, J. de Crécy, A. Poumaroux, A. Pallud, l'aide matérielle des Centres Techniques de la Canne et de l'Institut Français de Recherches Fruitières Outre-Mer.

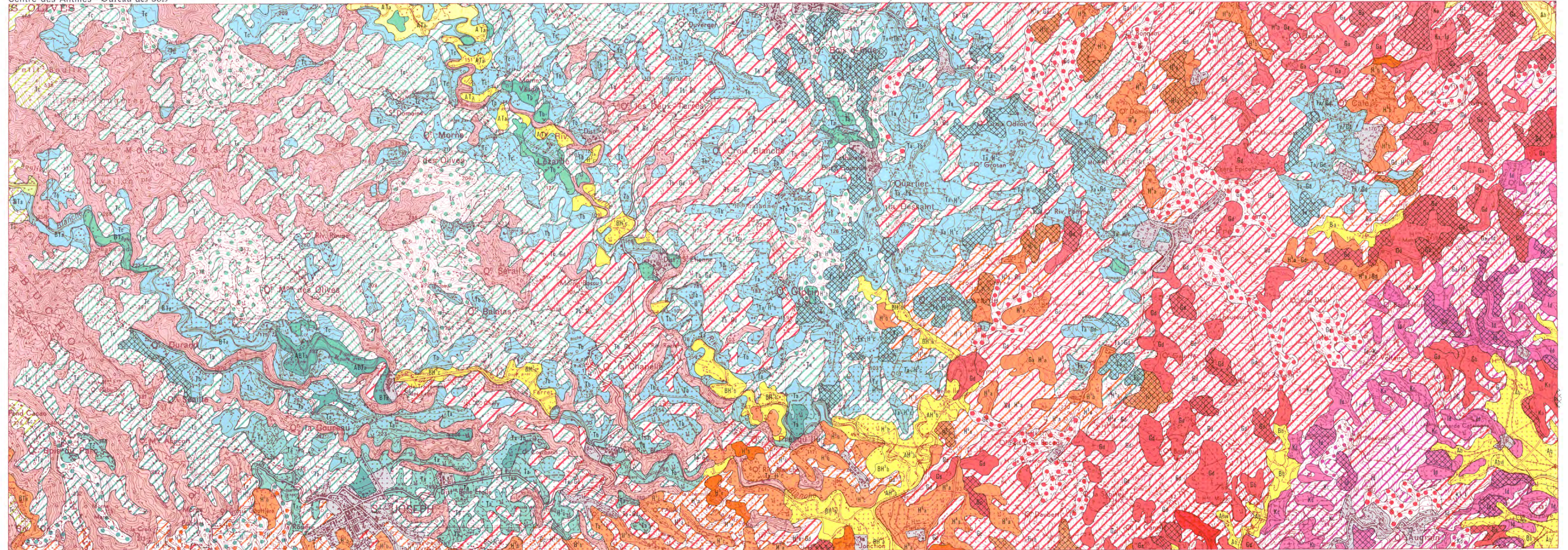
Interprétation des photographies aériennes et mise au net des maquettes par M. J. BERNARD
Analyses des sols au laboratoire par M. et M^{me} J. et M. GAUTHEYROU

Fonds de plan topographiques à 1/20 000 (1955) et photographies aériennes à 1/20 000 et 1/10 000 (missions 1955 à 1967) de l'Institut Géographique National. Le chiffrage des courbes est disposé de telle sorte que le sommet des chiffres soit orienté vers le haut du terrain. Toutes les cotes figurant sur la carte se rapportent au sol.

La légende des couleurs, trames et symboles correspondant aux pentes et aux sols est publiée séparément

Reproduction interdite

Dessiné par GÉOTECHNIP en 1969-1970
Imprimerie Moderne de Nantes.



Les cartes des sols des Antilles à 1/20 000 ont été établies par M. F. COLMET DAAGE avec, pour certaines feuilles, le concours sur le terrain de MM. F. Lagache, J. de Crécy, A. Poumaroux, A. Paillet, l'aide matérielle des Centres Techniques de la Canne et de l'Institut Français de Recherches Fruitières Outre-Mer.

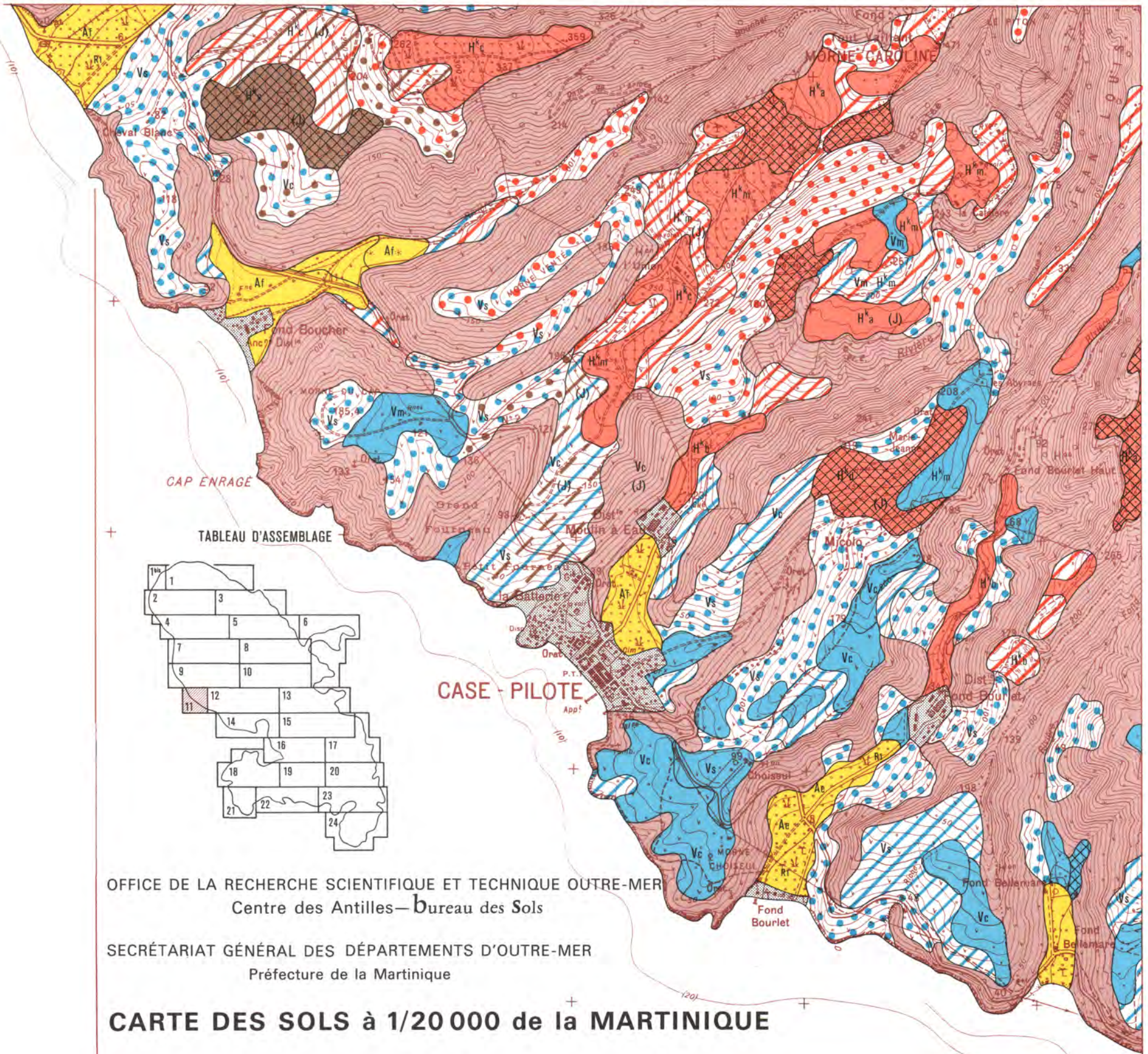
Interprétation des photographies aériennes et mise au net des maquettes par M. J. BERNARD
Analyses des sols au laboratoire par M. et M^{me} J. et M. GAUTHEYROU

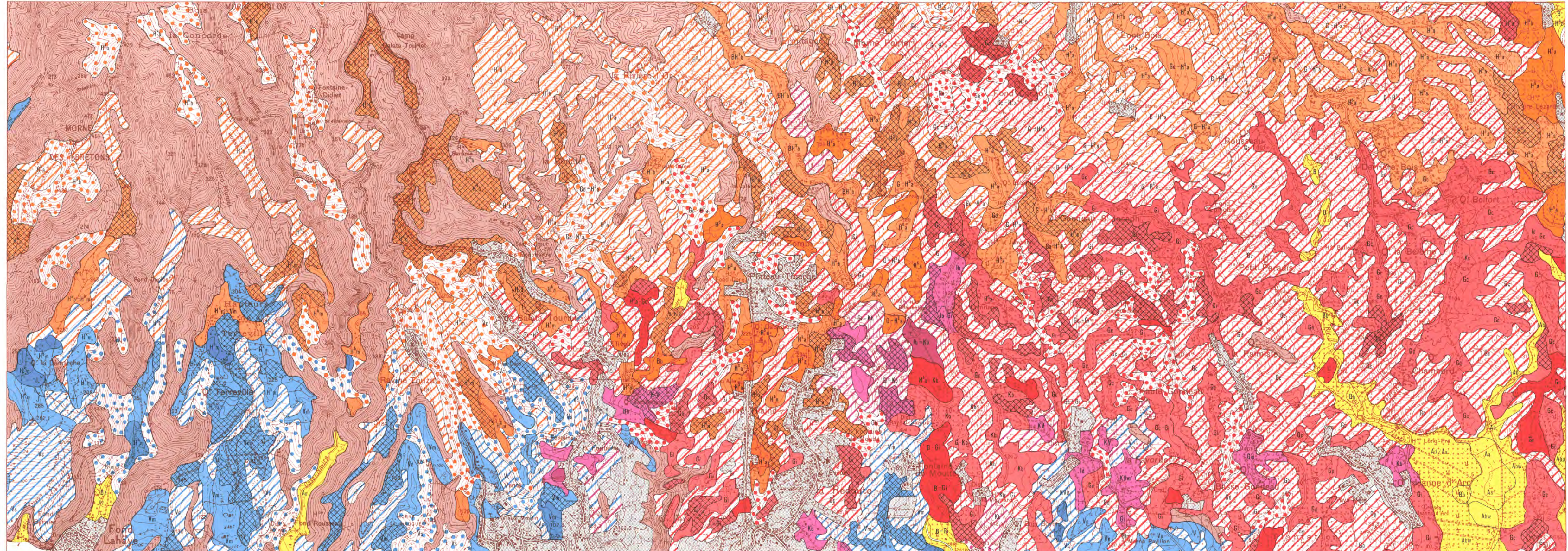
Fonds de plan topographiques à 1/20 000 (1955) et photographies aériennes à 1/20 000 et 1/10 000 (missions 1955 à 1967) de l'Institut Géographique National. La chiffraison des courbes est disposée de telle sorte que le sommet des chiffres soit orienté vers le haut du terrain. Toutes les cotes figurant sur la carte se rapportent au sol.

La légende des couleurs, trames et symboles correspondant aux pentes et aux sols est publiée séparément

Reproduction interdite

Dessiné par GEOTECHNIP en 1969-1970
Imprimerie Moderne de Nantes.





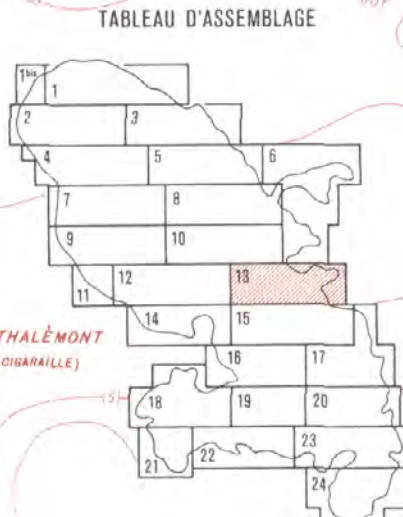
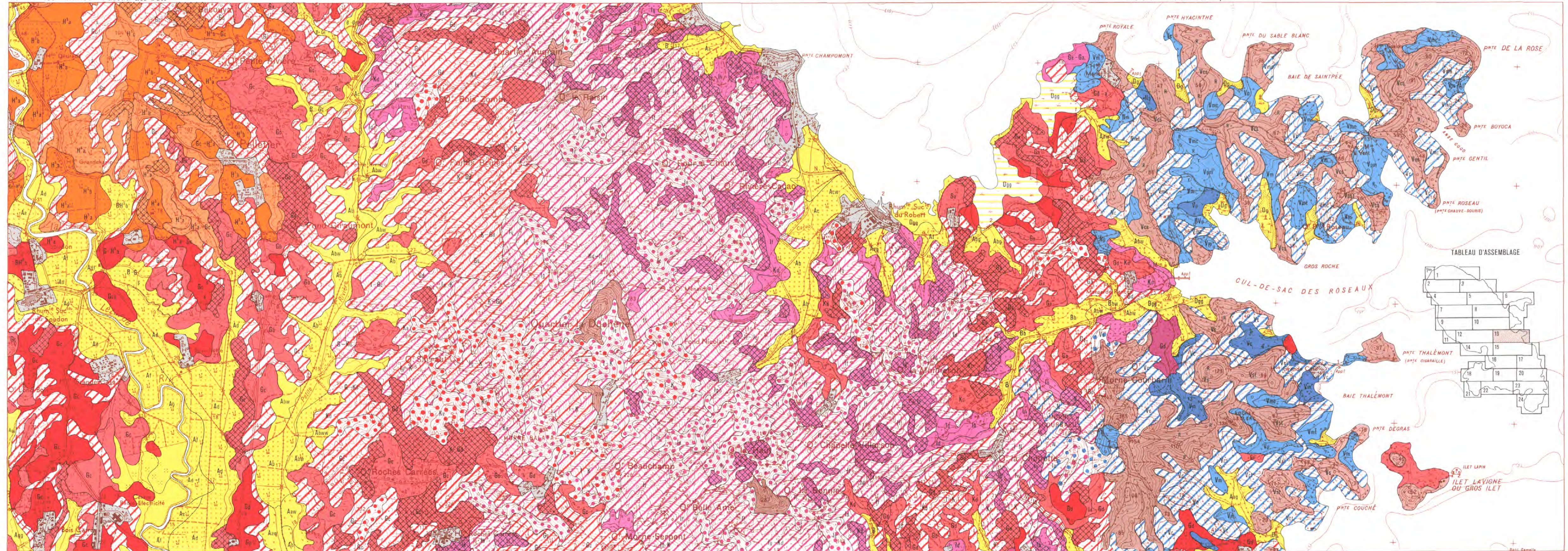
Les cartes des sols des Antilles à 1/20 000 ont été établies par M. F. COLMET DAAGE avec, pour certaines feuilles, le concours sur le terrain de MM F. Lagache, J. de Crécy, A. Poumaroux, A. Pallud, l'aide matérielle des Centres Techniques de la Canne et de l'Institut Français de Recherches Fruitières Outre-Mer.

Interprétation des photographies aériennes et mise au net des maquettes par M. J. BERNARD
Analyses des sols au laboratoire par M. et M^{me} J. et M. GAUTHEYROU

Fonds de plan topographiques à 1/20 000 (1955) et photographies aériennes à 1/20 000 et 1/10 000 (missions 1955 à 1967) de l'Institut Géographique National. La chiffraison des courbes est disposée de telle sorte que le sommet des chiffres soit orienté vers le haut du terrain. Toutes les cotes figurant sur la carte se rapportent au sol.

La légende des couleurs, trames et symboles correspondant aux pentes et aux sols est publiée séparément

Reproduction interdite
Dessiné par GÉOTECHNIP en 1969-1970
Imprimerie Moderne de Nantes.



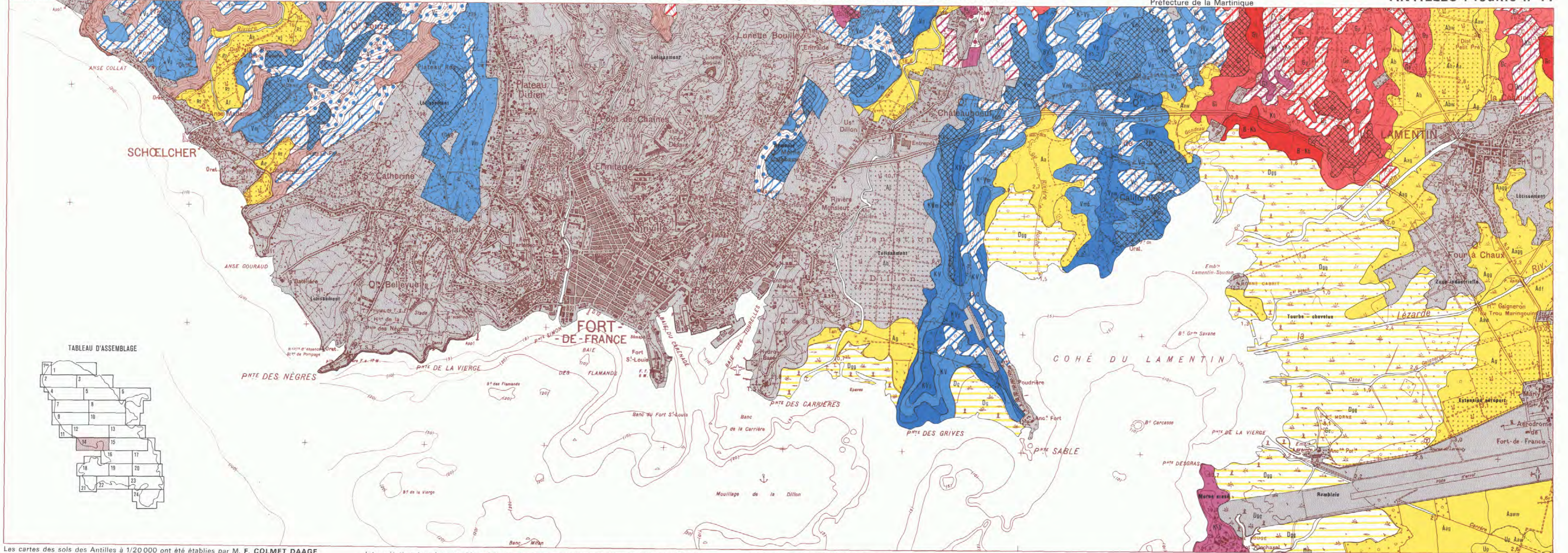
Les cartes des sols des Antilles à 1/20 000 ont été établies par M. F. COLMET DAAGE avec, pour certaines feuilles, le concours sur le terrain de MM. F. Lagache, J. de Crécy, A. Poumaroux, A. Pallud, l'aide matérielle des Centres Techniques de la Canne et de l'Institut Français de Recherches Fruitières Outre-Mer.

Interprétation des photographies aériennes et mise au net des maquettes par M. J. BERNARD
Analyses des sols au laboratoire par M. et M^{me} J. et M. GAUTHEYROU

Fonds de plan topographiques à 1/20 000 (1955) et photographies aériennes à 1/20 000 et 1/10 000 (missions 1955 à 1967) de l'Institut Géographique National. La coloration des couleurs est indiquée sur les sommets des collines, soit orientée vers le haut du terrain. Toutes les cotes figurant sur la carte se rapportent au sol.

La légende des couleurs, trames et symboles correspondant aux pentes et aux sols est publiée séparément

Reproduction interdite
Dessiné par GEOTECHNIP en 1969-1970
Imprimerie Moderne de Nantes.



Les cartes des sols des Antilles à 1/20 000 ont été établies par M. F. COLMET DAAGE avec, pour certaines feuilles, le concours sur le terrain de MM. F. Lagache, J. de Crécy, A. Poumaroux, A. Pallud, l'aide matérielle des Centres Techniques de la Canne et de l'Institut Français de Recherches Fruitières Outre-Mer.

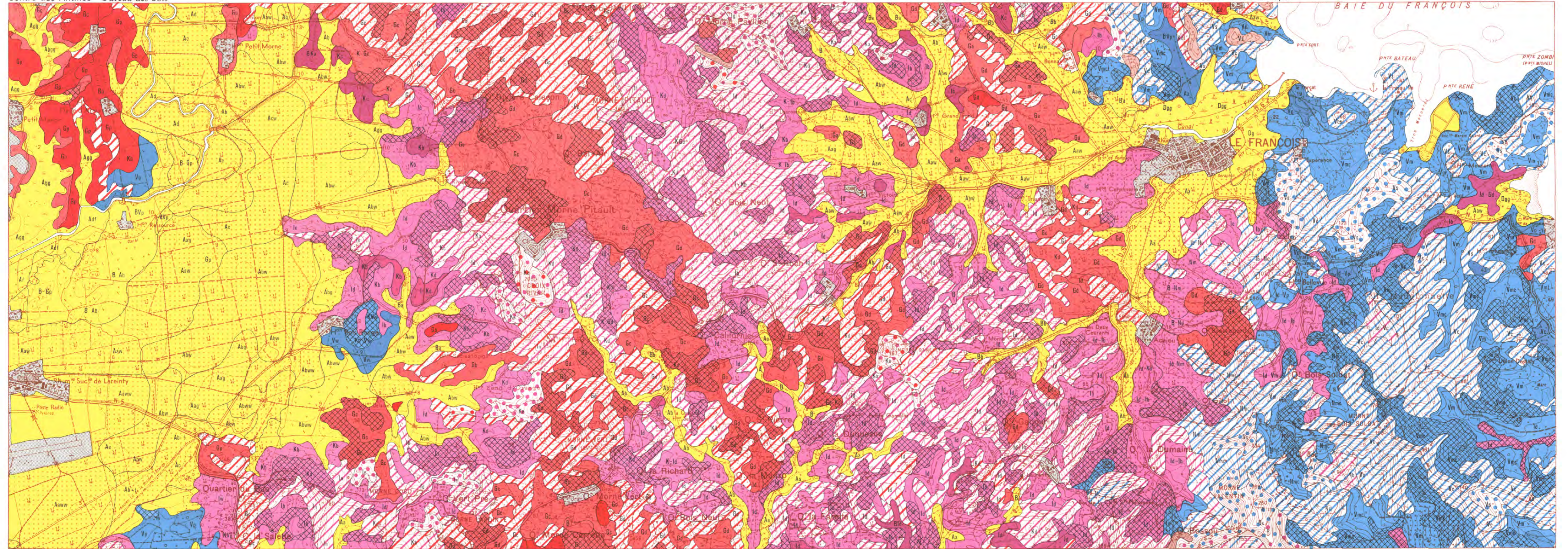
Interprétation des photographies aériennes et mise au net des maquettes par M. J. BERNARD
Analyses des sols au laboratoire par M. et M^{me} J. et M. GAUTHEYROU

Fonds de plan topographiques à 1/20 000 (1956) et photographies aériennes à 1/20 000 et 1/10 000 (missions 1955 à 1967) de l'Institut Géographique National. Le chiffrage des courbes est disposé de telle sorte que le sommet des chiffres soit orienté vers le haut du terrain. Toutes les cotes figurant sur la carte se rapportent au sol.

La légende des couleurs, trames et symboles correspondant aux pentes et aux sols est publiée séparément

Reproduction interdite

Dessiné par GEOTECHNIP en 1969-1970
Imprimerie Moderne de Nantes.



Les cartes des sols des Antilles à 1/20 000 ont été établies par M. F. COLMET DAGE avec, pour certaines feuilles, le concours sur le terrain de MM. F. Lagache, J. de Crécy, A. Poumaroux, A. Pallud, l'aide matérielle des Centres Techniques de la Canne et de l'Institut Français de Recherches Fruitières Outre-Mer.

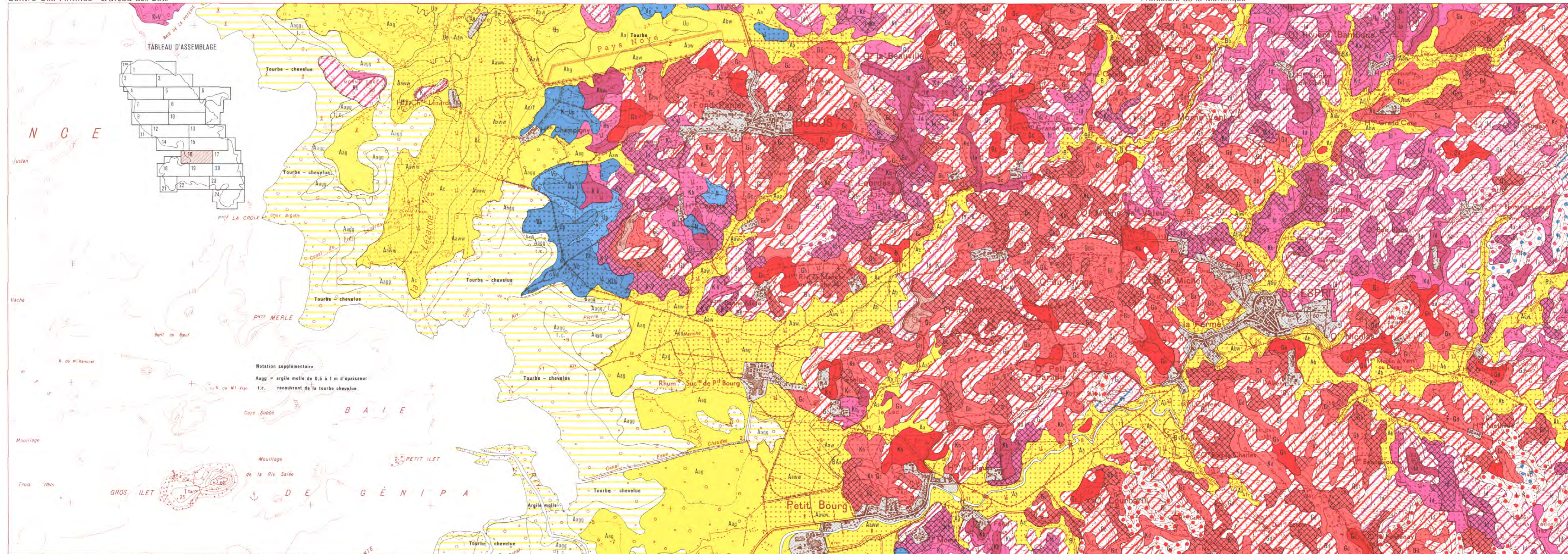
Interprétation des photographies aériennes et mise au net des maquettes par M. J. BERNARD
Analyses des sols au laboratoire par M. et M^{me} J. et M. GAUTHEYROU

Fonds de plan topographiques à 1/20 000 (1955) et photographies aériennes à 1/20 000 et 1/10 000 (missions 1955 à 1967) de l'Institut Géographique National. Le chiffrage des courbes est disposé de telle sorte que le sommet des chiffres soit orienté vers le haut du terrain. Toutes les cotes figurant sur la carte se rapportent au sol.

La légende des couleurs, trames et symboles correspondant aux pentes et aux sols est publiée séparément

Reproduction interdite

Dessiné par GEOTECHNIP en 1969-1970
Imprimerie Moderne de Nantes.



Les cartes des sols des Antilles à 1/20000 ont été établies par M. F. COLMET DAAGE avec, pour certaines feuilles, le concours sur le terrain de MM. F. Lagache, J. de Crécy, A. Poumaroux, A. Pallud, l'aide matérielle des Centres Techniques de la Canne et de l'Institut Français de Recherches Fruitières Outre-Mer.

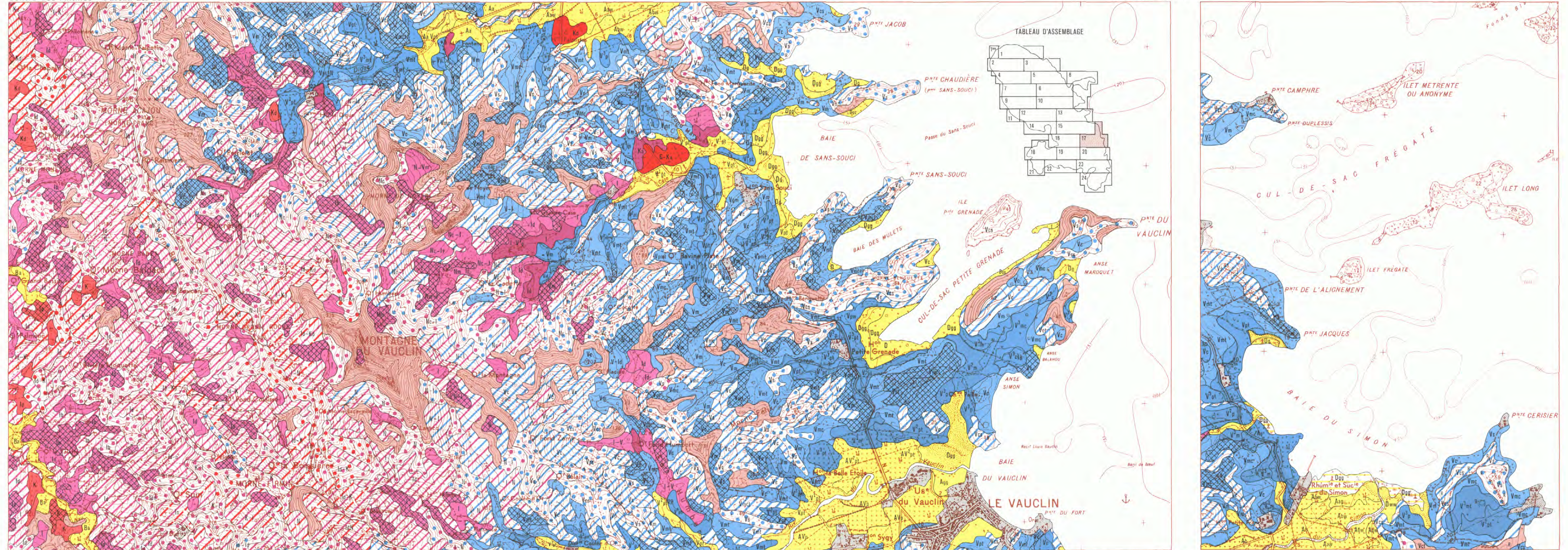
Interprétation des photographies aériennes et mise au net des maquettes par M. J. BERNARD
Analyses des sols au laboratoire par M. et M^{me} J. et M. GAUTHEYROU

Fonds de plan topographiques à 1/20 000 (1955) et photographies aériennes à 1/20 000 et 1/10 000 (missions 1955 à 1967) de l'Institut Géographique National. Le chiffon des courbes est disposé de telle sorte que le sommet des chiffres soit orienté vers le haut du terrain. Toutes les cotes figurent sur la carte se rapportent au sol.

La légende des couleurs, trames et symboles correspondant aux pentes et aux sols est publiée séparément

Reproduction interdite

Dessiné par GEOTECHNIP en 1969-1970
Imprimerie Moderne de Nantes.



Les cartes des sols des Antilles à 1/20 000 ont été établies par M. F. COLMET DAAGE avec, pour certaines feuilles, le concours sur le terrain de MM. F. Lagache, J. de Crécy, A. Poumaroux, A. Pallud, l'aide matérielle des Centres Techniques de la Canne et de l'Institut Français de Recherches Fruitières Outre-Mer.

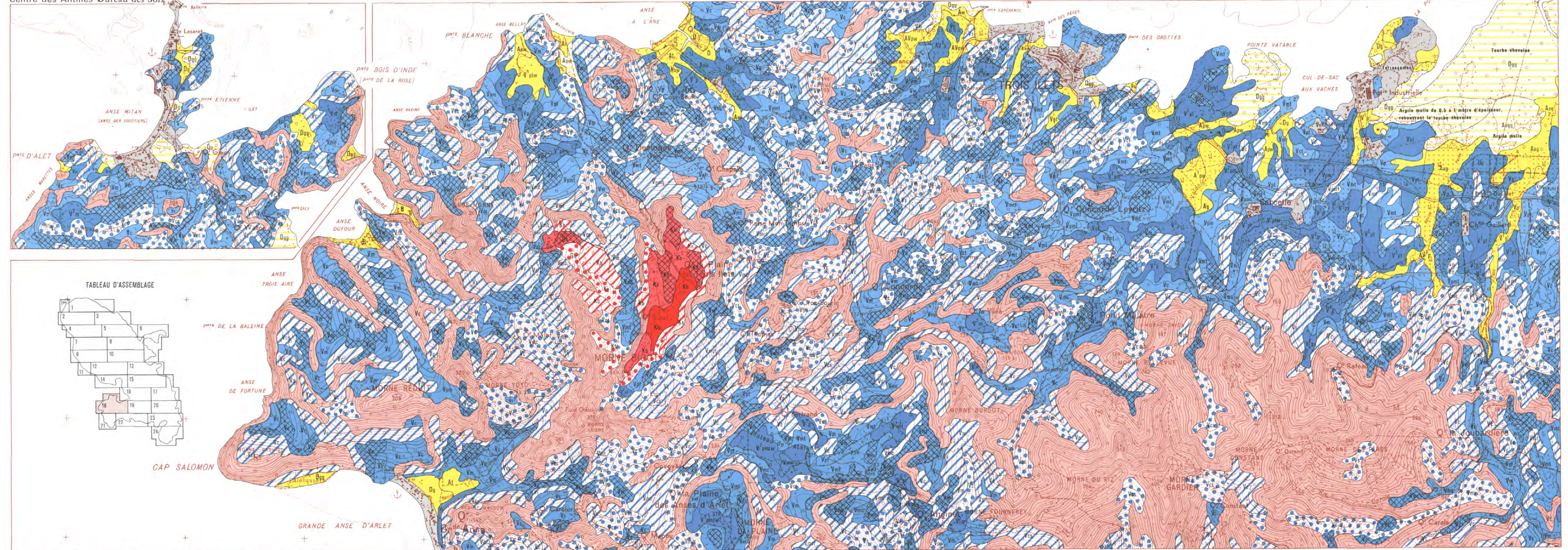
Interprétation des photographies aériennes et mise au net des maquettes par M. J. BERNARD
Analyses des sols au laboratoire par M. et M^{me} J. et M. GAUTHEYROU

Fonds de plan topographiques à 1/20 000 (1955) et photographies aériennes à 1/20 000 et 1/10 000 (missions 1955 à 1967) de l'Institut Géographique National. Le chiffre au-dessus des courbes est disposé de telle sorte que le sommet des chiffres soit orienté vers le haut du terrain. Toutes les cotes figurant sur la carte se rapportent au sol.

La légende des couleurs, trames et symboles correspondant aux pentes et aux sols est publiée séparément

Reproduction interdite

Dessiné par GEOTECHNIP en 1969-1970
Imprimerie Moderne de Nantes



Les cartes des sols des Antilles à 1/20 000 ont été établies par M. F. COLMET DAAGE avec, pour certaines feuilles, le concours sur le terrain de MM. F. Lagache, J. de Crécy, A. Poumaroux, A. Pallud, l'aide matérielle des Centres Techniques de la Canne et de l'Institut Français de Recherches Fruitières Outre-Mer.

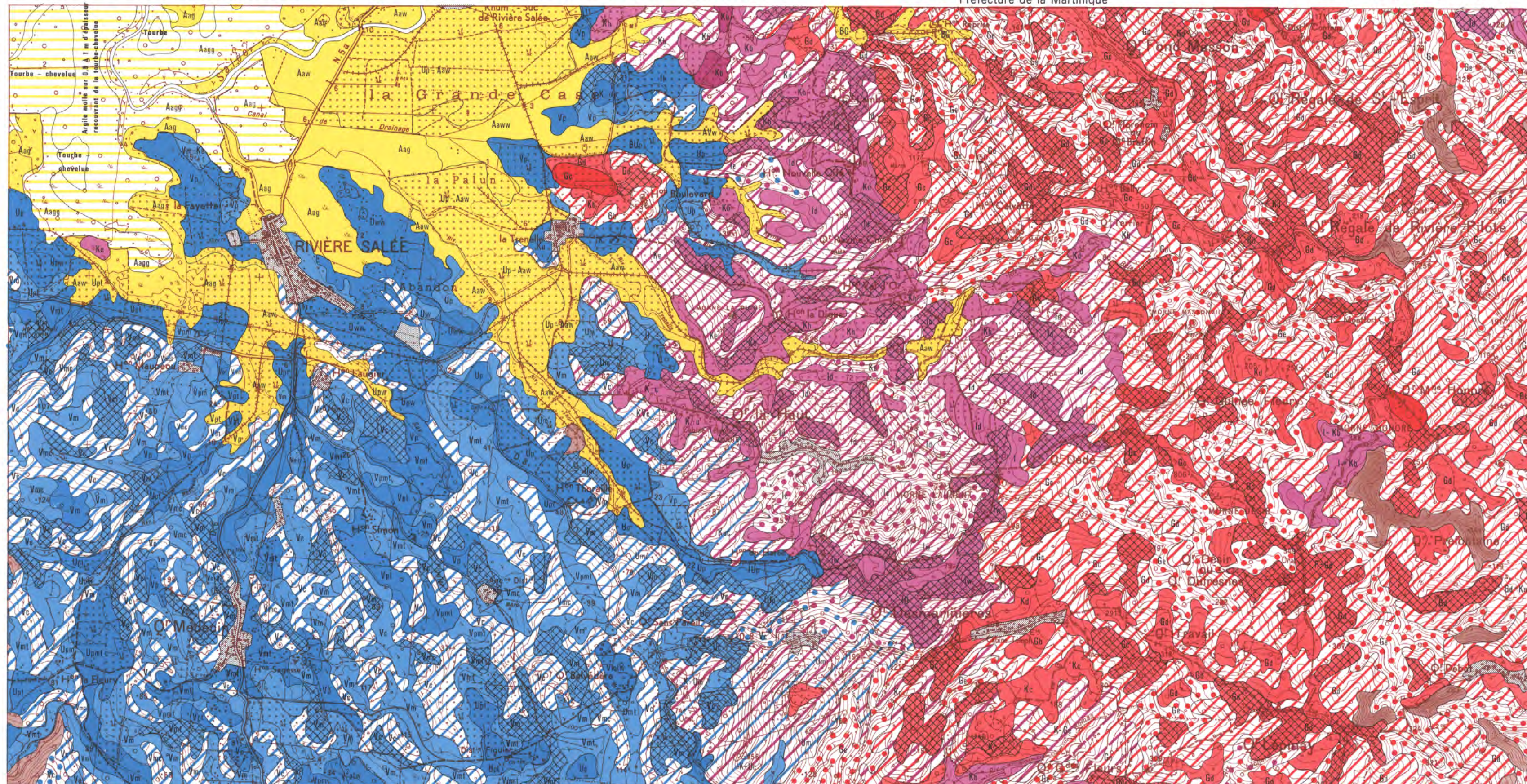
Interprétation des photographies aériennes et mise au net des maquettes par M. J. BERNARD
Analyses des sols au laboratoire par M. et M^{me} J. et M. GAUTHEYROU

Fonds de plan topographiques à 1/20 000 (1955) et photographies aériennes à 1/20 000 et 1/10 000 (missions 1955 à 1967) de l'Institut Géographique National. Le schiffon des courbes est disposé de telle sorte que le sommet des chiffres soit orienté vers le haut du terrain. Toutes les cotes figurant sur la carte se rapportent au sol.

La légende des couleurs, trames et symboles correspondant aux pentes et aux sols est publiée séparément

Reproduction interdite

Dessiné par GEOTECHNIP en 1969-1970
Imprimerie Moderne de Nantes.



Les cartes des sols des Antilles à 1/20 000 ont été établies par M. F. COLMET DAAGE avec, pour certaines feuilles, le concours sur le terrain de MM. F. Lagache, J. de Crécy, A. Poumaroux, A. Pallud, l'aide matérielle des Centres Techniques de la Canne et de l'Institut Français de Recherches Fruitières Outre-Mer.

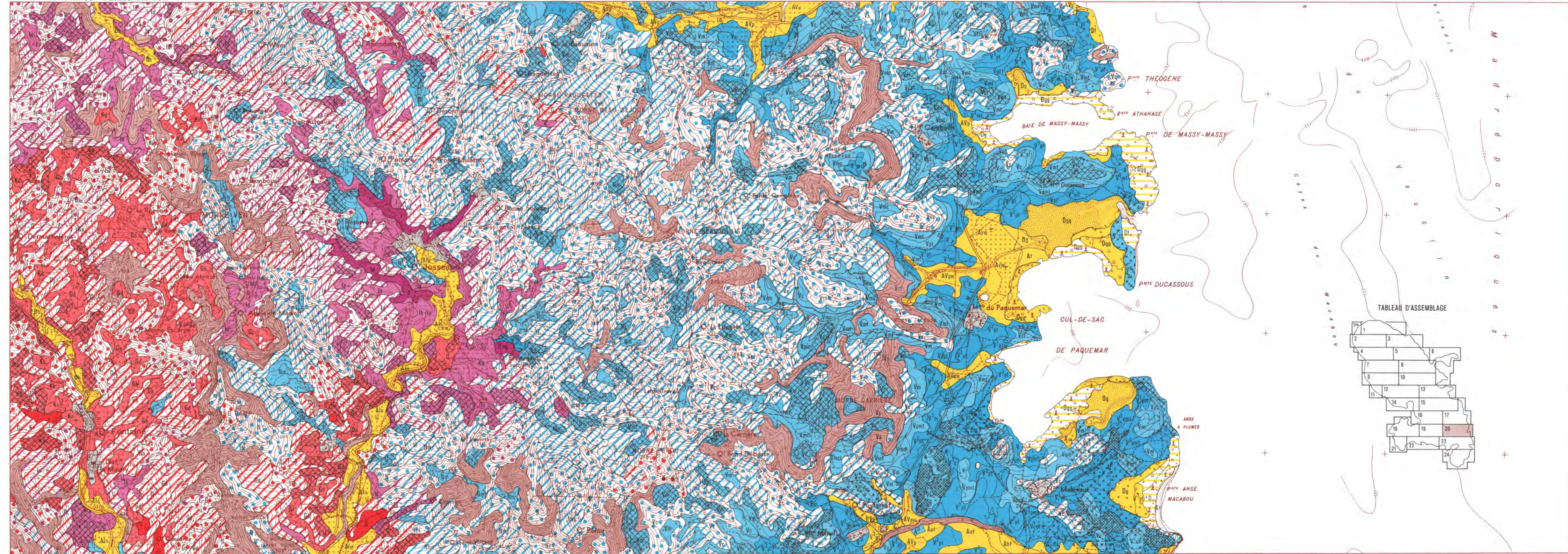
Interprétation des photographies aériennes et mise au net des maquettes par M. J. BERNARD
Analyses des sols au laboratoire par M. et M^{me} J. et M. GAUTHEYROU

Fonds de plan topographiques à 1/20 000 (1955) et photographies aériennes à 1/20 000 et 1/10 000 (missions 1955 à 1967) de l'Institut Géographique National. La cotation des courbes est disposée de telle sorte que le sommet des chiffres soit orienté vers le haut du terrain. Toutes les cotes figurant sur la carte se rapportent au sol.

La légende des couleurs, trames et symboles correspondant aux pentes et aux sols est publiée séparément

Reproduction interdite

Dessiné par GEOTECHNIP en 1969-1970
Imprimerie Moderne de Nantes.



Les cartes des sols des Antilles à 1/20 000 ont été établies par M. F. COLMET DAAGE avec, pour certaines feuilles, le concours sur le terrain de MM. F. Lagache, J. de Crécy, A. Poumaroux, A. Pallud, l'aide matérielle des Centres Techniques de la Canne et de l'Institut Français de Recherches Fruitières Outre-Mer.

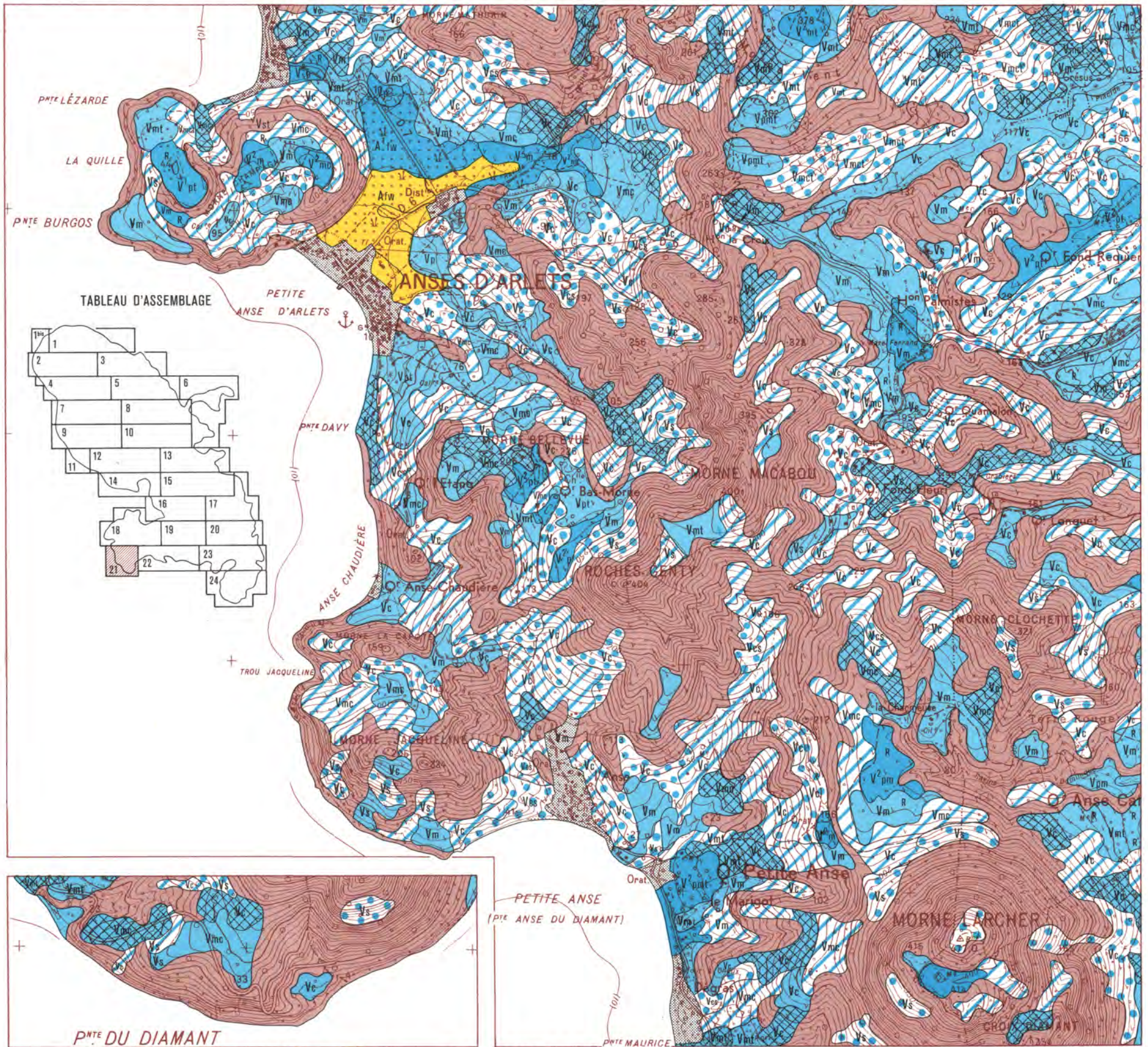
Interprétation des photographies aériennes et mise au net des maquettes par M. J. BERNARD
Analyses des sols au laboratoire par M. et M^{me} J. et M. GAUTHEYROU

Fonds de plan topographiques à 1/20 000 (1955) et photographies aériennes à 1/20 000 et 1/10 000 (missions 1955 à 1967) de l'Institut Géographique National. La chiffration des courbes est disposée de telle sorte que le sommet des chiffres suit orienté vers le haut du terrain. Toutes les cotes figurant sur la carte se rapportent au sol.

La légende des couleurs, trames et symboles correspondant aux pentes et aux sols est publiée séparément

Reproduction interdite

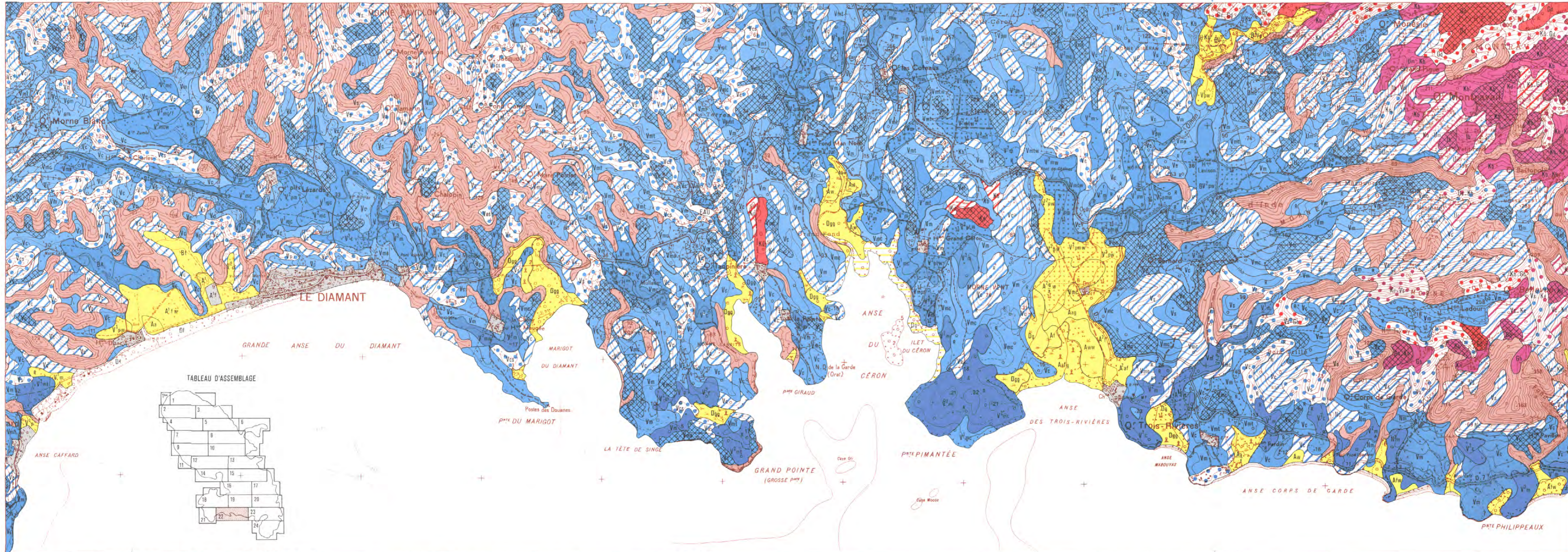
Dessiné par GÉOTECHNIP en 1969-1970
Imprimerie Moderne de Nantes.



Les cartes des sols des Antilles à 1/20 000 ont été établies par M. F. COLMET DAAGE avec, pour certaines feuilles, le concours sur le terrain de MM. F. Lagache, J. de Crécy, A. Poumaroux, A. Pallud, l'aide matérielle des Centres Techniques de la Canne et de l'Institut Français de Recherches Fruitières Outre-Mer.

Reproduction interdite

Dessiné par GÉOTECHNIP en 1969-1970
Imprimerie Moderne de Nantes.



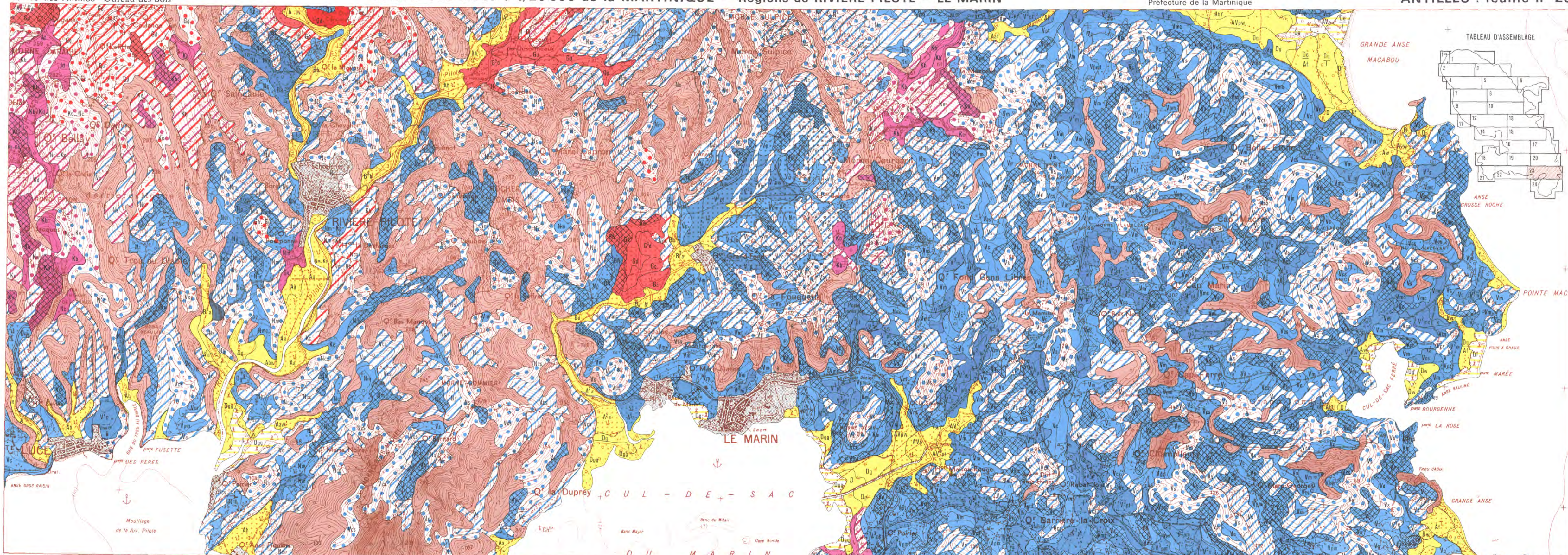
Les cartes des sols des Antilles à 1/20 000 ont été établies par M. F. COLMET DAAGE avec, pour certaines feuilles, le concours sur le terrain de MM. F. Lagache, J. de Crécy, A. Poumaroux, A. Paliud, l'aide matérielle des Centres Techniques de la Canne et de l'Institut Français de Recherches Fruitières Outre-Mer

Interprétation des photographies aériennes et mise au net des maquettes par M. J. BERNARD
Analyses des sols au laboratoire par M. et M^{me} J. et M. GAUTHEYROU

Fonds de plan topographiques à 1/20 000 (1955) et photographies aériennes à 1/20 000 et 1/10 000 (missions 1965, à 1967) de l'Institut Géographique National. La chiffonnière des courbes est disposée de telle sorte que le sommet des chiffres soit orienté vers le haut du terrain. Toutes les notes figurant sur la carte se rapportent au sol.

La légende des couleurs, trames et symboles correspondant aux pentes et aux sols est publiée séparément

Reproduction interdite
Dessiné par GÉOTECHNIP en 1969-1970
Imprimerie Moderne de Nantes.



Les cartes des sols des Antilles à 1/20 000 ont été établies par M. F. COLMET DAGE avec, pour certaines feuilles, le concours sur le terrain de MM. F. Lagache, J. de Crécy, A. Poumaroux, A. Pallud, l'aide matérielle des Centres Techniques de la Canne et de l'Institut Français de Recherches Fruitières Outre-Mer.

Interprétation des photographies aériennes et mise au net des maquettes par M. J. BERNARD
 Analyses des sols au laboratoire par M. et M^{me} J. et M. GAUTHEYROU

Fonds de plan topographiques à 1/20 000 (1955) et photographies aériennes à 1/20 000 et 1/10 000 (missions 1955 à 1967) de l'Institut Géographique National. Le chiffrage des courbes est disposé de telle sorte que le sommet des chiffres soit orienté vers le haut du terrain. Toutes les cotes figurant sur la carte se rapportent au sol.

La légende des couleurs, trames et symboles correspondant aux pentes et aux sols est publiée séparément

Reproduction interdite

Dessiné par GEOTCHNIP en 1969-1970
 Imprimerie Moderne de Nantes

