

Note scientifique

Platysoma directum Lewis, 1885, espèce rescapée de l'oubli (Coleoptera, Histeridae, Histerinae, Platysomatini).

Platysoma directum Lewis, 1885 (*Ann. & Mag. nat. Hist. ser. 5*, 15 : 456-473), décrit d'Amazonie brésilienne, se trouve actuellement classé dans *Cylistus* Dejean, 1833 qui est considéré par OHARA & MAZUR (2002: *Insecta Matsumurana, New Series*, 59 : 1-28) comme un sous-genre de *Platysoma* Leach, 1817, à côté du sous-genre *Cylister* Cooman, 1941 (*Notes Entomol. Chinoise*, 8 : 41-46). Ces deux sous-genres sont distribués dans les régions holarctique et orientale et *P. directum* en serait, à notre connaissance, la seule espèce signalée d'Amérique du sud (MAZUR, 1997 : *A world catalogue of the Histeridae (Coleoptera : Histeroidea). Genus-International Journal of invertebrate Taxonomy*, supplement : 1-373).

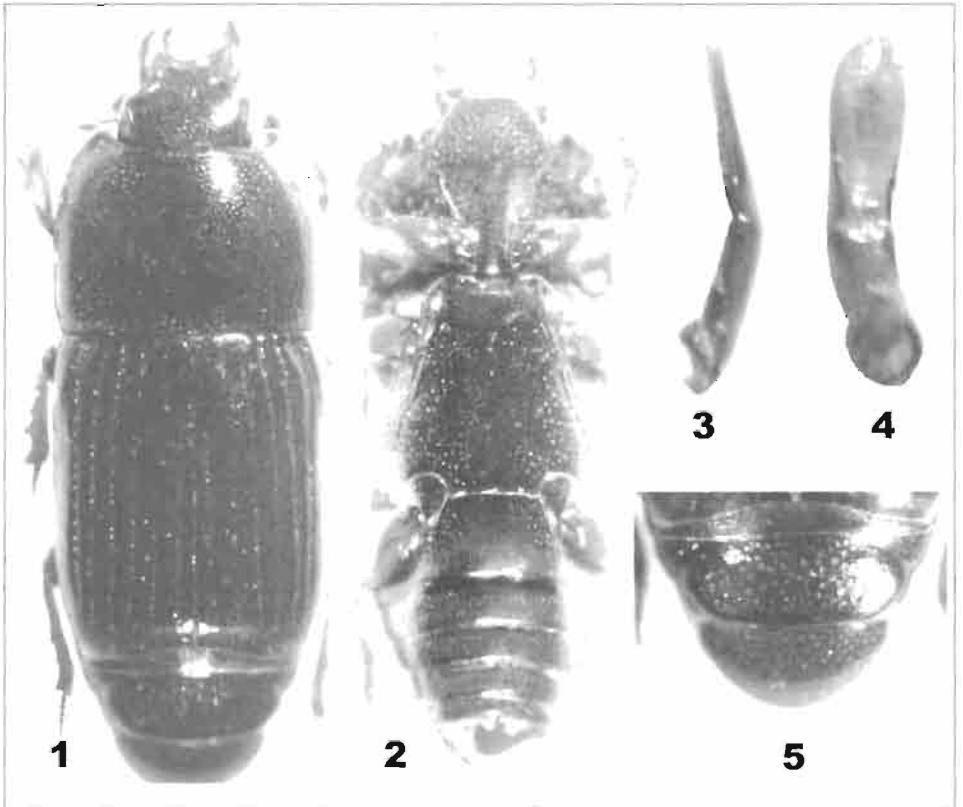


Fig. 1-5. — *Platysoma directum* ; 1. — vue dorsale ; 2. — vue ventrale ; 3. — édéage en vue latérale ; 4. — *idem* en vue ventrale ; 5 pygidia.

Tableau 1
 Etude comparée des caractères de *Platysoma directum* et de diverses espèces
 de *Latinolister* Mazur et *Platysoma* Leach dont les types des sous-genres *Cylister* Cooman
 et *Cylistus* Dejean. Abréviations : l, largeur ; L, longueur ; pron, pronotum ;
 St, sternale ou sternum ; abd, abdominal ; pyg, pygidium ; Cox, coxale.

	<i>P. (?) directum Lewis</i>	<i>P. (Cylister) filiforme (Erichson)</i>	<i>P. (Cylister) lineicolle Marseul</i>	<i>P. (Cylistus) cylindricum (Palisot de Beauvois)</i>	<i>P. (Cylistus) coarctatum JE LeConte</i>	<i>L. cylindroides (Marseul)</i>	<i>L. columellaris (Lewis)</i>
l tête / l pron	0,56	0,57	0,57	0,64	0,53	0,53	0,51
proSt / St	0,39	0,41	0,42	0,43	0,39	0,38	0,39
mesoSt / St	0,09	0,08	0,08	0,08	0,09	0,09	0,10
métaSt / St	0,33	0,33	0,33	0,31	0,33	0,35	0,33
1 ^{er} abd / St	0,17	0,17	0,16	0,18	0,18	0,17	0,16
l mésoSt / L mésoSt	2,41	2,62	2,40	1,53	2,22	2,30	2,10
l pron / L pron	1,46	1,21	1,28	0,92	1,21	1,31	1,28
épaisseur / l Pron	0,61	0,66	0,64	0,83	0,65	0,68	0,75
l pron / L pron-elytres	0,53	0,50	0,53	0,41	0,49	0,50	0,50
l proPyg / L proPyg	2,50	2,60	2,40	1,78	3,00	2,20	2,00
l pyg / L pyg	1,82	1,50	1,66	1,33	1,55	1,43	1,63
stries prosternales carénales	absentes	absentes	absentes	présentes	absentes	absentes	absentes
strie mésoSt marginale	complète	interrompue	complète	complète	complète	complète	complète
strie mésoSt latérale / L mésoSt	0,90	0,82	0,86	0,94	0,89	0,82	0,13
strie postMésCox / L mésoSt	0,34	0,76	0,76	0,83	0,56	0-0,23	absente
pièce basaleEdéage / paramères	0,88	1,53	0,63	0,73	0,80		0,72

Ayant décidé d'éclaircir son statut et d'expliquer sa distribution très excentrée, nous nous sommes aperçu que son exemplaire-type était un *P. (Cylistus) lineicolle* Marseul, 1873, espèce connue du Japon, de Taïwan et de Russie (Oussouri) et récemment révisée par OHARA (1994 : *Insecta Matsumurana, New Series*, 51 : 105-109 ; fig. 61-63). L'hypothèse d'une possible intervention d'exemplaires entre les deux espèces a été confirmée lorsque l'un de nous (M.B.) a retrouvé, au fond de la même boîte, un exemplaire correspondant à *C. directum* ⁽¹⁾ parmi les 6 exemplaires de *C. lineicolle* et des exemplaires d'autres espèces paléarctiques détachés de leurs paillettes. Les figures 1-5 et les caractères énumérés dans le tableau 1 permettront de reconnaître *P. directum* parmi les espèces qui lui ressemblent le plus. Les informations concernant les espèces-types de *Cylistus* et *Cylistus* sont empruntées en partie à OHARA & MAZUR (2002 : *op. cit.*). Nous avons également étudié *Latinolister cylindroides* (Marseul, 1853) ⁽²⁾ et *L. collumelaris* (Lewis, 1888), connus respectivement du Mexique et d'Amérique centrale (MAZUR, 1999 : *Annals of Warsaw Agricultural University - SGGW, Forestry and Wood Technology Forestry and Wood Technology*, 49 : 3-29) et auxquels *P. directum* ressemble beaucoup. Nous signalons en outre : 2,70 mm pour sa longueur (pronotum et élytres au milieu), 1,50 mm pour la largeur de son pronotum, une ponctuation dense et régulière sur toute sa surface, plus fine sur les élytres, plus forte sur les pygidia.

P. directum, qui représente sans doute l'élément américain le plus méridional de la tribu des Platysomatini, ne pourra malheureusement pas être classé de manière satisfaisante tant que les genres et sous-genres dont il se rapproche n'auront pas fait l'objet d'une étude phylogénétique.

Nous remercions MM. Thierry Deuve et Olivier Montreuil (Muséum national d'histoire naturelle, Paris) pour la communication du matériel étudié.

Nicolas DEGALLIER
120 rue de Charonne
F-75011 Paris

Yves GOMY
2 Boulevard Victor Hugo
F-58000 Nevers

Martin BRENDILL
Lead Curator (Coleoptera)
Department of Entomology,
The Natural History Museum
Cromwell Road
UK-London SW7 5BD

⁽¹⁾ LECTOTYPE (présente désignation) mâle étiqueté : "Para" (ét. man.)/ "Type" (ét. ronde entourée d'un liséré rouge, imprimée)/ "Platysoma directum Lewis Type." (ét. man.)/ "Georges Lewis Coll. B.M. 1926-369" (ét. imp.). BMNH, Londres UK.

⁽²⁾ La collection du MNHN (Paris, France) contient deux exemplaires qui sont désignés ici comme suit : LECTOTYPE femelle : "9 Platysoma 23 cylindroides m. Mexico. Laferté" (ét. ronde verte man. par De Marseul)/ "TYPE" (ét. imp. en rouge)/ "MUSEUM PARIS COLL. DE MARSEUL 2842-90" (ét. imp.) ; PARALECTOTYPE femelle : "Platysoma cylindroides m Mex 22" (ét. ronde verte man. par De Marseul)/ "Platysoma ~~elongatum~~ cylindroides Lec. Mex. 22" (ét. jaune man. en noir et rouge)/ "TYPE" (ét. imp. en rouge)/ "MUSEUM PARIS COLL. DE MARSEUL 2842-90" (ét. imp.). MNHN.

Dégallier Nicolas, Gomy Y., Brendell M. (2005)

Platysoma directum Lewis, 1885, espèce rescapée de l'oubli
(Coleoptera, Histeridae, Histerinae, Platysomatini)

Nouvelle Revue d'Entomologie, 22 (2), 180-182

ISSN 0374-9797