

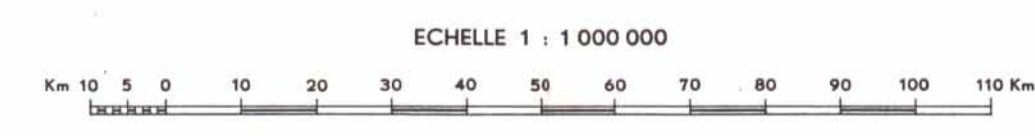
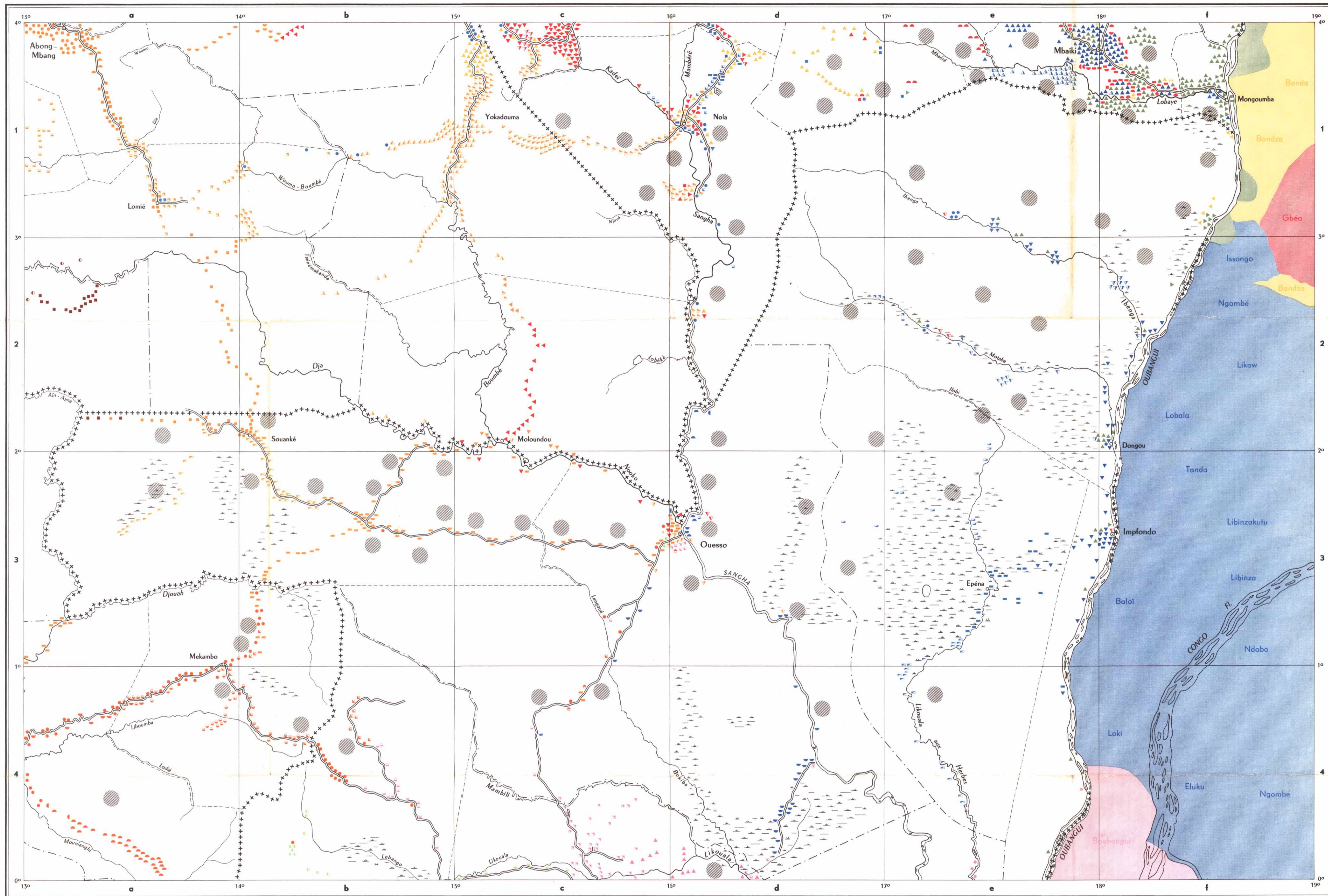
CARTE ETHNIQUE DE L'AFRIQUE ÉQUATORIALE

Feuille N° 4 - OUESSO

Dressée par Marcel SORET
Roland DIZIAIN - Antoinette HALLAIRE

OFFICE DE LA RECHERCHE
SCIENTIFIQUE ET TECHNIQUE
OUTRE-MER

INSTITUT DE RECHERCHES
SCIENTIFIQUES AU CONGO



Imprimerie BAZILLI & DUCOT, PARIS. Dressée au SERVICE CARTOGRAPHIQUE du F.O.R.S.T.O.M. par B. Hardy - 1961

ETHNOGRAPHIE

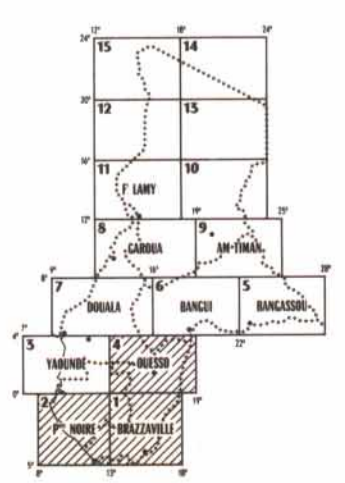
- Tégué
- ▲ Koyou
- ▲ Mbéti Forêt
- ▲ Ngaré
- ▲ Pandé
- ▲ Boucongo
- ▲ Ienga
- ▲ Goundi
- ▲ Bonitaba
- ▲ Kabonga
- ▲ Babolé
- ▲ Issongo
- ▲ Bodzanga
- ▲ Bondjo
- ▲ Enyellé
- ▲ Bondongo
- ▲ Kaka
- ▲ Pomo
- ▲ Bonguili
- ▲ Bomassa
- ▲ Bongom
- ▲ Fang (Maké)
- ▲ Nzaman
- ▲ Djem
- ▲ Dzimou
- ▲ Badjouié
- ▲ Bakouéié
- ▲ Mabeza
- ▲ Kounabembé
- ▲ Bombo
- ▲ Essel
- ▲ Bomouali
- ▲ Lino
- ▲ Mbinou
- ▲ Bidjouki
- ▲ Boman
- ▲ Makaa
- ▲ Medjimé
- ▲ Poum-Poum
- ▲ Sango
- ▲ Yakoma
- ▲ Ngbaka
- ▲ Mondjombo
- ▲ Bouraka
- ▲ Baya Bogoto
- ▲ Baya Baya
- ▲ Kara
- ▲ Baya Kaka
- ▲ Bokaré
- ▲ Koumbé
- ▲ Bakoro
- ▲ Bounbélé
- ▲ Bangantou
- ▲ Bouli
- ▲ Biands
- ▲ Mandjia
- ▲ Bofi
- ▲ Ali
- ▲ Banou
- ▲ Banda Banda
- ▲ Bandza
- ▲ Yanghéré
- ▲ Pygmées (non dénombrés)

LÉGENDE

- Capitale d'Etat
- Préfecture
- Sous-Préfecture
- Limite d'Etat
- Limite de Préfecture
- Limite de Sous-Préfecture
- BRAZZAVILLE
- Kinkala
- Mindouli
- +++++
-
-

Références

Carte Aéronautique du Monde O.A.C.I. au 1 : 1 000 000
publiée par l'Institut Géographique National en 1955
Projection de Mercator



Chaque signe correspond à 100 habitants